

# KeyInvest Daily Markets

**DAX** Ins Minus gedreht

Nach den Kursverlusten vom Montag (-1.2%) hat der DAX gestern per Saldo weitere 0.6% auf einen Endstand bei 24'271 verloren.

**Rückblick:** Obwohl der deutsche Leitindex am gestrigen Dienstag über weite Strecken im Gewinn notierte, stand zur Schlussglocke ein Minus von 0.6% zu Buche. Dabei waren die Notierungen zunächst bei 24'508 in die Sitzung gestartet (Schlusskurs vom Montag bei 24'418) und in der Spitze auf das frühe Tageshoch bei 24'607 gestiegen. Am Nachmittag drehten die Kurse dann jedoch nach unten ab und fielen kurz vor Handelsschluss auf das Tagestief bei 24'247 zurück.

**Ausblick:** Aus charttechnischer Sicht ist der DAX wieder in den Bereich des Januar- bzw. des Februar-Tiefs zurückgefallen. **Das Short-Szenario:** Setzen die Blue

Chips zur Wochenmitte weiter zurück, müsste zunächst auf die mittelfristige 100-Tage-Linie (aktuell bei 24'222) geachtet werden, die nach wie vor die erste Unterstützung darstellt. Unterhalb der langfristigen 200-Tage-Linie (24'116) würden sich die Blicke dann bereits auf die 24'000er-Schwelle mit der kurzfristigen 50-Tage-Linie (23'975) richten. Wird danach auch die Kurslücke vom vergangenen Dienstag (14. April) bei 23'742 geschlossen, dürften danach die beiden 2025er-März-Tops bei 23'476 auf den Prüfstand gestellt werden. **Das Long-Szenario:** Auf der Oberseite sind die ersten Hürden dagegen weiterhin am Juni- und am Juli-Top (24'479 bzw. 24'639) zu finden, gleichzeitig sollte das offene Gap vom Montag geschlossen werden. Können die Kurse anschliessend über das Oktober-Top bei 24'771 steigen, wäre ein Anstieg an die 25'000er-Barriere denkbar. Wird im Anschluss auch das Gap vom 2. März geschlossen, könnte es bis zum Februar-Top bei 25'406 bzw. bis zum Rekordhoch bei 25'508 Punkten nach oben gehen.

## Long-Produkte DAX

	OE Turbo Warrant	OE Turbo Warrant
SIX-Symbol	BSUSAU	SFVBYU
SL/KO/Strike	21'198.22	22'150.89
Hebel	8.39	12.54

## Short-Produkte DAX

	OE Turbo Warrant	OE Turbo Warrant
SIX-Symbol	SEABAU	BFLSMU
SL/KO/Strike	26'965.99	25'870.21
Hebel	8.20	13.00

Die Produktdokumentation, d.h. der Prospekt und das Basisinformationsblatt (BIB) sowie Informationen zu Chancen und Risiken finden Sie unter: <https://keyinvest-ch.ubs.com>

## 1-Jahres-Chart | DAX | Aktueller Kurs: 24'270.87 Punkte

Stand: 22.04.2026, 7:00 Uhr, Quelle: Prime Quants



Frühere Wertentwicklungen, Simulationen oder Prognosen sind keine verlässlichen Indikationen für die zukünftige Wertentwicklung.

**5-Jahres-Chart | DAX | Aktueller Kurs: 24'270.87 Punkte**

Stand: 22.04.2026, 7:00 Uhr, Quelle: Prime Quants


**Entwicklung**

	aktuelle Werte
Tag	-0.60%
5 Tage	0.94%
20 Tage	8.45%
52 Wochen	13.98%
im April	7.01%
im Jahr 2026	-0.90%

**Hoch- / Tiefpunkte**

	aktuelle Werte
52-Wochenhoch	25'507.79
52-Wochenhoch-Abstand	-4.85%
52-Wochentief	21'044.61
52-Wochentief-Abstand	15.33%
Allzeithoch	25'507.79
Allzeithoch-Abstand	-4.85%

**Trend**

	aktuelle Werte
200-Tage-Linie	24'116.20
Abstand 200-Tage-Linie	0.64%
Status (langfristig)	aufwärts
100-Tage-Linie	24'221.58
Abstand 100-Tage-Linie	0.20%
Status (mittelfristig)	aufwärts
50-Tage-Linie	23'974.63
Abstand 50-Tage-Linie	1.24%
Status (kurzfristig)	aufwärts

**Trend-Chart**

Stand: 22.04.2026, 7:00 Uhr, Quelle: Prime Quants



# KeyInvest Daily Markets

## Volkswagen AG VZ Wieder abwärts?

Nach dem schwachen Wochenstart (-2.4%) ist die Volkswagen-Vorzugsaktie gestern um weitere 0.6% auf 89.98 EUR zurückgefallen.

**Rückblick:** Die Volkswagen-Vorzugsaktie war im März zunächst unter Druck geraten und zeitweise um 17.7% eingebrochen. Nach dem Rückfall auf das neue Jahrestief bei 83.24 EUR am 23. März gingen die Notierungen jedoch in eine Erholung über und schoben sich wieder an das Volumenmaximum heran. Der Ausbruchversuch am Freitag schlug allerdings fehl, denn zum Wochenbeginn setzten die Kurse wieder unter das Level mit dem meisten Handelsvolumen seit März 2020 zurück.

**Ausblick:** Bedingt durch die schwächeren Sitzungen am Montag und Dienstag wurde die vorherige Erholung bei der Volkswagen-Vorzugsaktie vorerst unterbrochen. **Das**

**Short-Szenario:** Unterhalb der 90-Euro-Marke sollte jetzt auf das kleine Gap vom 14. April mit dem August-Tief bei 88.26 EUR und der März-Aufwärtstrendgerade geachtet werden. Darunter könnte es zu einem Test des Juni-Tiefs aus dem Vorjahr bei 86.24 EUR kommen, ehe weitere Abgaben bis zum aktuellen Jahrestief denkbar wären. Wird auch dieses Level unterboten, wäre ein Rücksetzer bis zum Vorjahrestief bei 81.68 EUR nicht auszuschliessen. **Das**  
**Long-Szenario:** Neben dem Volumenmaximum (derzeit zwischen 91.00 EUR und 91.50 EUR) müssten auf der Oberseite dagegen auch das Tief vom 21. November bei 92.10 EUR, das markante Vorwochenhoch bei 92.80 EUR und der GD50 (93.16 EUR) überboten werden. Oberhalb der kurzfristigen Trendlinie könnte sich dann Platz für eine Erholung bis zum Januar-Tief bei 95.90 EUR oder bis zur 200-Tage-Linie (96.45 EUR) eröffnen. Geht es im Anschluss auch über den GD100 (98.05 EUR) hinaus, würde das offene Gap vom 2. März mit der runden 100-Euro-Marke in den Fokus rücken.

### Long-Produkte Volkswagen AG

	Mini-Future	Mini-Future
SIX-Symbol	SBOBTU	U7ESDU
SL/KO/Strike	70.09	78.59
Hebel	4.09	6.57

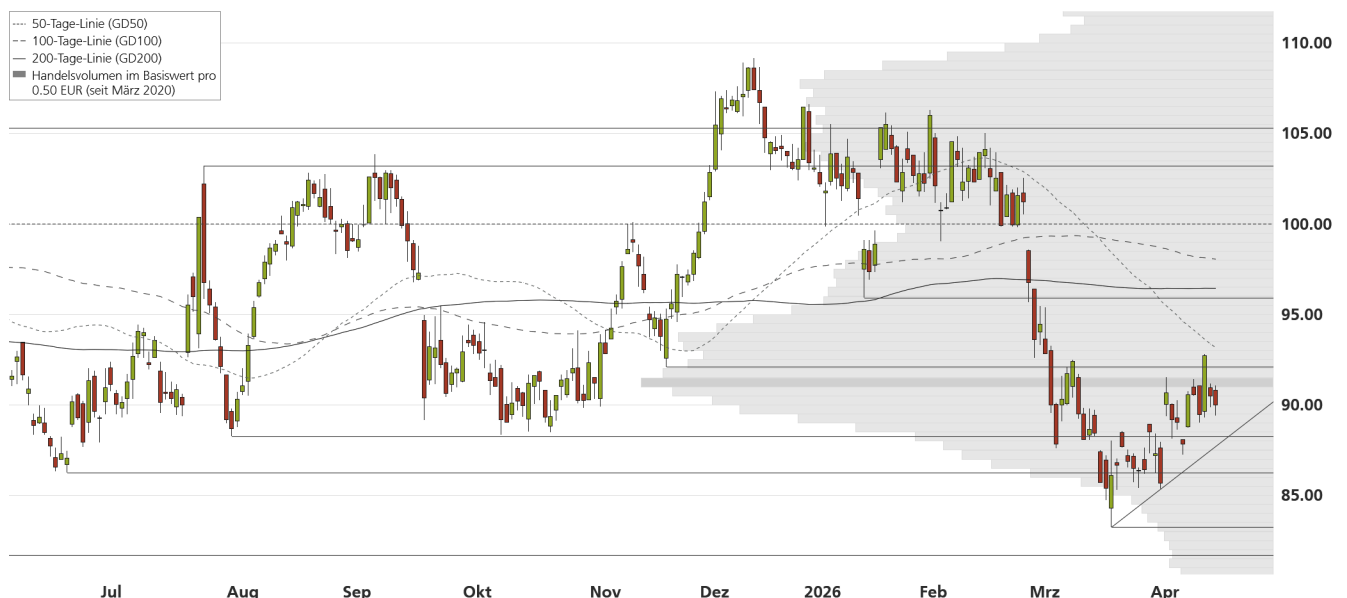
### Short-Produkte Volkswagen AG

	Mini-Future	Mini-Future
SIX-Symbol	SK3BVU	B80SDU
SL/KO/Strike	107.93	101.85
Hebel	3.98	5.52

Die Produktdokumentation, d.h. der Prospekt und das Basisinformationsblatt (BIB) sowie Informationen zu Chancen und Risiken finden Sie unter: <https://keyinvest-ch.ubs.com>

### 1-Jahres-Chart | Volkswagen AG | Aktueller Kurs: 89.98 EUR

Stand: 22.04.2026, 7:00 Uhr, Quelle: Prime Quants



Frühere Wertentwicklungen, Simulationen oder Prognosen sind keine verlässlichen Indikationen für die zukünftige Wertentwicklung.

**5-Jahres-Chart | Volkswagen AG | Aktueller Kurs: 89.98 EUR**

Stand: 22.04.2026, 7:00 Uhr, Quelle: Prime Quants

-- 20-Wochen-Linie (GD20)  
-- 40-Wochen-Linie (GD40)



**Entwicklung**

	aktuelle Werte
Tag	-0.55%
5 Tage	-0.64%
20 Tage	5.39%
52 Wochen	-2.62%
im April	4.14%
im Jahr 2026	-13.10%

**Hoch- / Tiefpunkte**

	aktuelle Werte
52-Wochenhoch	109.15
52-Wochenhoch-Abstand	-17.56%
52-Wochentief	83.24
52-Wochentief-Abstand	8.10%
Allzeithoch	262.45
Allzeithoch-Abstand	-65.72%

**Trend**

	aktuelle Werte
200-Tage-Linie	96.45
Abstand 200-Tage-Linie	-6.71%
Status (langfristig)	abwärts
100-Tage-Linie	98.05
Abstand 100-Tage-Linie	-8.23%
Status (mittelfristig)	abwärts
50-Tage-Linie	93.16
Abstand 50-Tage-Linie	-3.41%
Status (kurzfristig)	abwärts

**Trend-Chart**

Stand: 22.04.2026, 7:00 Uhr, Quelle: Prime Quants



## Rechtliche Hinweise

Die in diesem Dokument enthaltenen Informationen werden ausschliesslich zu Informations- und Werbezwecken zur Verfügung gestellt und stellen weder Empfehlungen noch Anlageberatung von UBS AG, einer ihrer Tochtergesellschaften oder verbundenen Unternehmen («UBS») dar. Dieses Dokument wird nicht von einer UBS Research Abteilung ausgegeben und ist deshalb nicht als unabhängige Anlageforschung zu erachten. Es stellt weder einen Verkaufsprospekt, noch ein Angebot oder eine Einladung zur Offertenstellung dar, irgendeine Art von Anlage zu tätigen. Beachten Sie bitte, dass die Anlagebeispiele die Ansichten von UBS Research möglicherweise nicht vollständig wiedergeben.

Dieses Dokument und die darin beschriebenen Produkte und Dienstleistungen sind allgemeiner Natur und beziehen sich weder auf die persönlichen Anlageziele noch die finanzielle Situation oder besonderen Bedürfnisse eines spezifischen Empfängers. Anlageentscheide sollten stets im Portfoliokontext getroffen werden und Ihre persönliche Situation und Ihre entsprechende Risikobereitschaft und Risikofähigkeit berücksichtigen. Sie werden hiermit auf diese Risiken (die mitunter erheblich sein können) hingewiesen. Bevor Sie einen Anlageentscheid treffen, lesen Sie bitte die spezifischen Produktinformationen und die Broschüre «Besondere Risiken im Effektenhandel». Bitte kontaktieren Sie Ihren Kundenberater, der Sie gerne bei Ihren Anlageideen unterstützt und Ihnen die spezifischen Produktinformationen zur Verfügung stellt.

Das (vollständige oder teilweise) Reproduzieren, Übermitteln (elektronisch oder mit anderen Mitteln) oder Modifizieren dieser Materialien ist ohne vorherige schriftliche Zustimmung der UBS untersagt. UBS übernimmt diesbezüglich keinerlei Haftung für das Verhalten von Dritten.

Wir weisen Sie darauf hin, dass sich UBS das Recht vorbehält, Dienstleistungen, Produkte und Preise jederzeit ohne vorhergehende Ankündigung zu ändern, und dass sich die wiedergegebenen Informationen und Meinungen jederzeit ändern können. Es wird weder eine ausdrückliche noch stillschweigende Gewährleistung oder Garantie in Bezug auf die Richtigkeit, Vollständigkeit oder Verlässlichkeit der wiedergegebenen Informationen abgegeben, es sei denn, es handelt sich um Informationen, die sich auf die UBS AG beziehen. Zudem stellt dieses Dokument keine umfassende Beschreibung oder Zusammenfassung der genannten Märkte und Entwicklungen dar.

Gewisse Zahlen beziehen sich auf vergangene Wertentwicklungen oder stellen simulierte Wertentwicklungen dar und sind somit keine zuverlässigen Indikatoren für künftige Ergebnisse. Bei einigen Zahlen handelt es sich möglicherweise lediglich um Prognosen, und Prognosen sind kein zuverlässiger Indikator für zukünftige Entwicklungen. Gewisse Diagramme und/oder Darstellungen von Wertentwicklungen basieren möglicherweise nicht auf 12-Monate Perioden, was ihre Vergleichbarkeit und Aussagekraft reduziert. Wechselkurse können sich negativ auf den Wert, den Preis oder die Einnahmen von Produkten und Dienstleistungen auswirken, die in den Materialien genannt werden. Gebühren sind möglicherweise nicht enthalten und reduzieren die Wertentwicklung entsprechend.

Die steuerliche Behandlung hängt von den individuellen Umständen jedes Kunden ab und kann sich in Zukunft ändern. UBS erbringt keine Rechts- oder Steuerberatungsdienste und gibt weder allgemeine noch auf die spezifischen Umstände und Bedürfnisse eines Kunden bezogene Erklärungen im Hinblick auf die steuerliche Behandlung von Anlagen oder der damit verbundenen Anlagerenditen ab. Die Empfänger sollten eine unabhängige rechtliche und steuerliche Beratung im Hinblick auf die Auswirkungen der Produkte/Dienstleistungen in der jeweiligen Rechtsordnung sowie die Eignung der Produkte und Dienstleistungen in Anspruch nehmen.

UBS, ihre Verwaltungsräte, Geschäftsführer und Mitarbeiter oder Kundenhalten oder hieltten möglicherweise Anteile oder Hausse- und Baisse-Positionen («Long- oder Short-Positionen») an den hierin genannten Wertpapieren oder sonstigen Finanzinstrumenten und können jederzeit als Auftraggeber oder Beauftragte Käufe und/oder Verkäufe tätigen. UBS fungierte möglicherweise als Marktmacher («Market-Maker») bei den Wertpapieren oder sonstigen Finanzinstrumenten. Des Weiteren unterhält oder unterhielt UBS möglicherweise eine Geschäftsbeziehung mit oder erbringt oder erbrachte Investmentbanking-, Kapitalmarktdienstleistungen und/oder sonstige Finanzdienstleistungen für die jeweiligen Unternehmen.

Dieses Dokument und die darin enthaltenen Informationen sind ausschliesslich für Personen mit Domizil Schweiz gedacht. Sie dürfen unter keinen Umständen in Rechtsordnungen verbreitet werden, in denen eine solche Verbreitung gegen geltende Gesetze oder Regulierungen verstösst. Sie dürfen insbesondere nicht in den USA und/oder an US-Personen oder in Rechtsordnungen verteilt werden, in denen der Vertrieb durch uns eingeschränkt ist.

### Melden Sie sich hier für den Newsletter an.

#### Hotline:

+41-44-239 76 76\*\* (besetzt von 08:00 bis 18:00 Uhr)

#### E-mail:

keyinvest@ubs.com

#### Website:

www.ubs.com/keyinvest

#### Handelszeiten der Produkte:

SIX SP Exchange: 09:15 bis 17:15 Uhr

Swiss DOTS: 08:00 bis 22:00 Uhr

#### Produktwissen:



Produktwissen zu  
Strukturierten Produkten



Wissensbroschüren  
und Factsheets

Die im Dokument enthaltenen Informationen stammen, sofern nicht anders angegeben, von UBS. UBS übernimmt keine Gewährleistung (weder ausdrücklich noch stillschweigend) für Richtigkeit, Vollständigkeit und Aktualität der Informationen. Sie können jederzeit und ohne vorherige Ankündigung geändert werden. UBS ist nicht verpflichtet, die hierin enthaltenen Informationen zu aktualisieren oder auf dem neusten Stand zu halten.

Gewisse Links führen zu Websites Dritter. Diese sind dem Einfluss der UBS vollständig entzogen, weshalb UBS für Richtigkeit, Vollständigkeit und Rechtmässigkeit des Inhalts solcher Websites sowie für darauf enthaltene Angebote und (Dienst-) Leistungen keinerlei Verantwortung übernimmt. Für gewisse Dienstleistungen und Produkte gelten gesetzliche Bestimmungen. Diese Dienstleistungen und Produkte können daher nicht weltweit uneingeschränkt angeboten werden.

Hinweise zu den Grafiken: Nur für Illustrationszwecke. Vergangene Performance ist kein zuverlässiger Indikator für die künftige Performance.

\*\* Wir machen Sie darauf aufmerksam, dass Gespräche auf den mit \*\* bezeichneten Anschlüssen aufgezeichnet werden können. Bei Ihrem Anruf auf diesen Linien gehen wir davon aus, dass Sie mit dieser Geschäftspraxis einverstanden sind.

© UBS 2026. Das Schlüsselsymbol und UBS gehören zu den eingetragenen und nicht eingetragenen Markenzeichen von UBS. Alle Rechte bleiben vorbehalten.

Der SMI™ Index, der SMIM™ Index und der SLI™ Index sowie entsprechende Marken sind Eigentum der SIX Swiss Exchange AG. Alle Rechte vorbehalten. Der DAX™ Index, der MDAX™ Index und der TecDAX™ Index sowie entsprechende Marken sind Eigentum der Deutsche Börse AG. Alle Rechte vorbehalten. Der S&P 500™ Index und der S&P™ BRIC 40 Index sowie entsprechende Marken sind Eigentum der Standard & Poor's Financial Services LLC. Alle Rechte vorbehalten. Der Euro STOXX 50™ Index sowie entsprechende Marken sind Eigentum der Stoxx AG. Alle Rechte vorbehalten. Der NIKKEI 225™ Index sowie entsprechende Marken sind Eigentum der Nihon Keizai Shimbun Incorporation. Alle Rechte vorbehalten. Der CMCI™ Composite Index sowie entsprechende Marken sind Eigentum der UBS AG. Alle Rechte vorbehalten. Der FTSE™ Index sowie entsprechende Marken sind Eigentum der London Stock Exchange Group Holdings Limited. Alle Rechte vorbehalten. Der MSCI™ World Index sowie entsprechende Marken sind Eigentum der MSCI Incorporation. Alle Rechte vorbehalten. Der KOSPI™ Index sowie entsprechende Marken sind Eigentum der Korea Exchange Incorporation. Alle Rechte vorbehalten. Der HSI™ Index und der HSCEI™ Index sowie entsprechende Marken sind Eigentum der Hang Seng Data Services Limited.

Alle Rechte vorbehalten.