

KeyInvest Daily Markets

DAX Neue Long-Impulse?

Der DAX konnte am letzten Handelstag im März weitere 0.5% auf einen Endstand bei 22'680 Punkten zulegen.

Rückblick: Nachdem der deutsche Leitindex bereits zum Wochenstart deutlich zugelegt hatte (+1.2%), ging es auch gestern weiter nach oben. Dabei stiegen die Kurse in der Spitze bis auf 22'851 Zähler. Nachbörslich schoben sich die Blue Chips sogar an die runde 23'000er-Barriere heran. Trotz der jüngsten Erholungstendenzen steht für den Börsenmonat März jedoch ein Minus von 10.3% und damit der grösste Monatsverlust seit Juni 2022 zu Buche. Im ersten Quartal 2026 gab der DAX zudem per Saldo 7.4% ab.

Ausblick: Aus charttechnischer Sicht hat sich der deutsche Leitindex zunächst stabilisiert. Für neue Long-Impulse bzw. eine nachhaltige Erholung wäre allerdings eine Rückkehr

über die nächsten Widerstände erforderlich. **Das Long-Szenario:** Auf der Oberseite richten sich die Blicke jetzt auf das November-Tief bei 22'943 Punkten, das gestern nachbörslich bereits überboten wurde und zusammen mit der 23'000er-Marke eine Doppelhürde bildet. Gelingt der Re-Break, müsste im Anschluss auch die offene Kurslücke vom 19. März vollständig geschlossen werden. Oberhalb der beiden März-Tops aus dem Vorjahr bei 23'476 könnte sich dann ein Hochlauf an die 24'000er-Barriere entwickeln. Darüber würde anschliessend die langfristige 200-Tage-Linie (aktuell bei 24'098) warten. **Das Short-Szenario:** Unterhalb des bisherigen Wochentiefs (22'209) sollte dagegen auf die 22'000er-Marke geachtet werden. Darunter müsste mit einem Test des bisherigen Jahrestiefs bei 21'864 gerechnet werden. Geht der schief, könnte auch die offene Kurslücke vom 23. April zwischen 21'723 und 21'294 Punkten geschlossen werden. Eine Etage tiefer dürfte die runde 21'000er-Schwelle stützend wirken, ehe es um das 2024er-Top bei 20'523 Zählern gehen dürfte.

Long-Produkte DAX

	OE Turbo Warrant	OE Turbo Warrant
SIX-Symbol	BTPS8U	B47S5U
SL/KO/Strike	20'265.98	21'227.42
Hebel	8.29	12.62

Short-Produkte DAX

	OE Turbo Warrant	OE Turbo Warrant
SIX-Symbol	BRES8U	BDZSRU
SL/KO/Strike	25'688.46	24'759.79
Hebel	8.58	13.06

Die Produktdokumentation, d.h. der Prospekt und das Basisinformationsblatt (BIB) sowie Informationen zu Chancen und Risiken finden Sie unter: <https://keyinvest-ch.ubs.com>

1-Jahres-Chart | DAX | Aktueller Kurs: 22'680.04 Punkte

Stand: 01.04.2026, 7:00 Uhr, Quelle: Prime Quants



Frühere Wertentwicklungen, Simulationen oder Prognosen sind keine verlässlichen Indikationen für die zukünftige Wertentwicklung.

5-Jahres-Chart | DAX | Aktueller Kurs: 22'680.04 Punkte

Stand: 01.04.2026, 7:00 Uhr, Quelle: Prime Quants

 -- 20-Wochen-Linie (GD20)
 -- 40-Wochen-Linie (GD40)

Entwicklung

	aktuelle Werte
Tag	0.52%
5 Tage	0.19%
20 Tage	-4.67%
52 Wochen	0.62%
im März	-10.30%
im Jahr 2026	-7.39%

Hoch- / Tiefpunkte

	aktuelle Werte
52-Wochenhoch	25'507.79
52-Wochenhoch-Abstand	-11.09%
52-Wochentief	18'489.91
52-Wochentief-Abstand	22.66%
Allzeithoch	25'507.79
Allzeithoch-Abstand	-11.09%

Trend

	aktuelle Werte
200-Tage-Linie	24'098.36
Abstand 200-Tage-Linie	-5.89%
Status (langfristig)	abwärts
100-Tage-Linie	24'196.85
Abstand 100-Tage-Linie	-6.27%
Status (mittelfristig)	abwärts
50-Tage-Linie	24'189.27
Abstand 50-Tage-Linie	-6.24%
Status (kurzfristig)	abwärts

Trend-Chart

Stand: 01.04.2026, 7:00 Uhr, Quelle: Prime Quants

-- 200-Tage-Linie (GD200)



KeyInvest Daily Markets

Roche Holding AG Widerstand nur knapp überboten

Die Roche-Aktie ist gestern zwar bis auf 318.90 CHF gestiegen, letztendlich aber nur mit einem kleinen Plus (+0.2%) aus dem Handel gegangen.

Rückblick: Die Roche-Aktie war nach einer fast vier Monate andauernden Kursrally Ende Februar unter Druck geraten und im März bis an die 200-Tage-Linie abgestürzt. Dort starteten die Notierungen in der vergangenen Woche eine Gegenbewegung, in deren Verlauf das Volumenmaximum zurückerobert werden konnte. Nach dem festeren Wochenstart (+0.5%) und der etwas festeren Tendenz am gestrigen Dienstag wurde nun auch das März-Hoch aus dem Vorjahr knapp überboten.

Ausblick: Nach einer ersten Gegenreaktion muss sich im Chart der Roche-Aktie jetzt zeigen, ob auch eine grössere Erholung angestossen werden kann. **Das Long-Szenario:**

Oberhalb des gestrigen Tageshochs (318.90 CHF) hätten die Kurse zunächst Platz bis zum Zwischenhoch vom 17. März bei 327.40 CHF. Darüber dürften die mittelfristige 100-Tage-Linie (329.04 CHF) und das markante Tief vom 29. Januar bei 331.20 CHF bremsend wirken, ehe es über das November-Hoch aus dem Jahr 2022 bei 335.85 CHF hinausgehen müsste. Gelingt dort der Break, könnte sich Raum für einen Anstieg bis zur kurzfristigen 50-Tage-Linie (343.42 CHF) bzw. bis zur 350-Franken-Marke eröffnen.

Das Short-Szenario: Auf der Unterseite wurden das 2025er-März-Hoch bei 313.80 CHF und das Volumenmaximum (= das Level mit dem meisten Handelsvolumen seit März 2020) zwischen 309.00 CHF und 308.00 CHF jetzt in Unterstützungen umgewandelt. Verlieren die Kurse diesen Halt, wäre ein Rücksetzer an die 300-Franken-Marke denkbar. In diesem Fall müsste zudem ein Test der 200-Tage-Linie (296.62 CHF) einkalkuliert werden, bevor das Gap vom 18. November bei 287.20 CHF vollständig geschlossen werden könnte.

Long-Produkte Roche Holding AG

	Mini-Future	Mini-Future
SIX-Symbol	BSNSGU	S6BBVU
SL/KO/Strike	234.74	260.10
Hebel	3.66	5.16

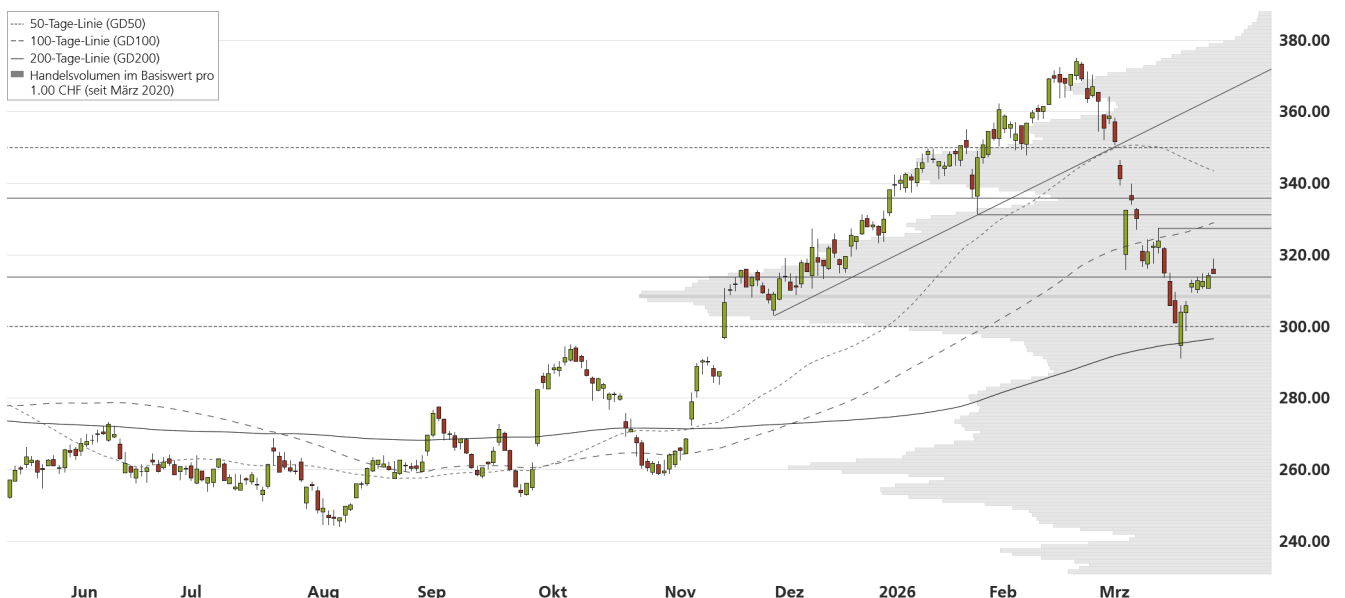
Short-Produkte Roche Holding AG

	Mini-Future	Mini-Future
SIX-Symbol	SLBBYU	SZUBOU
SL/KO/Strike	396.07	373.34
Hebel	3.70	5.08

Die Produktdokumentation, d.h. der Prospekt und das Basisinformationsblatt (BIB) sowie Informationen zu Chancen und Risiken finden Sie unter: <https://keyinvest-ch.ubs.com>

1-Jahres-Chart | Roche Holding AG | Aktueller Kurs: 314.70 CHF

Stand: 01.04.2026, 7:00 Uhr, Quelle: Prime Quants



Frühere Wertentwicklungen, Simulationen oder Prognosen sind keine verlässlichen Indikationen für die zukünftige Wertentwicklung.

5-Jahres-Chart | Roche Holding AG | Aktueller Kurs: 314.70 CHF

Stand: 01.04.2026, 7:00 Uhr, Quelle: Prime Quants

 -- 20-Wochen-Linie (GD20)
 -- 40-Wochen-Linie (GD40)

Entwicklung

	aktuelle Werte
Tag	0.19%
5 Tage	2.91%
20 Tage	-11.45%
52 Wochen	7.63%
im März	-14.25%
im Jahr 2026	-4.11%

Hoch- / Tiefpunkte

	aktuelle Werte
52-Wochenhoch	374.90
52-Wochenhoch-Abstand	-16.06%
52-Wochentief	231.90
52-Wochentief-Abstand	35.71%
Allzeithoch	404.20
Allzeithoch-Abstand	-22.14%

Trend

	aktuelle Werte
200-Tage-Linie	296.62
Abstand 200-Tage-Linie	6.09%
Status (langfristig)	aufwärts
100-Tage-Linie	329.04
Abstand 100-Tage-Linie	-4.36%
Status (mittelfristig)	abwärts
50-Tage-Linie	343.42
Abstand 50-Tage-Linie	-8.36%
Status (kurzfristig)	abwärts

Trend-Chart

Stand: 01.04.2026, 7:00 Uhr, Quelle: Prime Quants



Rechtliche Hinweise

Die in diesem Dokument enthaltenen Informationen werden ausschliesslich zu Informations- und Werbezwecken zur Verfügung gestellt und stellen weder Empfehlungen noch Anlageberatung von UBS AG, einer ihrer Tochtergesellschaften oder verbundenen Unternehmen («UBS») dar. Dieses Dokument wird nicht von einer UBS Research Abteilung ausgegeben und ist deshalb nicht als unabhängige Anlageforschung zu erachten. Es stellt weder einen Verkaufsprospekt, noch ein Angebot oder eine Einladung zur Offertenstellung dar, irgendeine Art von Anlage zu tätigen. Beachten Sie bitte, dass die Anlagebeispiele die Ansichten von UBS Research möglicherweise nicht vollständig wiedergeben.

Dieses Dokument und die darin beschriebenen Produkte und Dienstleistungen sind allgemeiner Natur und beziehen sich weder auf die persönlichen Anlageziele noch die finanzielle Situation oder besonderen Bedürfnisse eines spezifischen Empfängers. Anlageentscheide sollten stets im Portfoliokontext getroffen werden und Ihre persönliche Situation und Ihre entsprechende Risikobereitschaft und Risikofähigkeit berücksichtigen. Sie werden hiermit auf diese Risiken (die mitunter erheblich sein können) hingewiesen. Bevor Sie einen Anlageentscheid treffen, lesen Sie bitte die spezifischen Produktinformationen und die Broschüre «Besondere Risiken im Effektenhandel». Bitte kontaktieren Sie Ihren Kundenberater, der Sie gerne bei Ihren Anlageideen unterstützt und Ihnen die spezifischen Produktinformationen zur Verfügung stellt.

Das (vollständige oder teilweise) Reproduzieren, Übermitteln (elektronisch oder mit anderen Mitteln) oder Modifizieren dieser Materialien ist ohne vorherige schriftliche Zustimmung der UBS untersagt. UBS übernimmt diesbezüglich keinerlei Haftung für das Verhalten von Dritten.

Wir weisen Sie darauf hin, dass sich UBS das Recht vorbehält, Dienstleistungen, Produkte und Preise jederzeit ohne vorhergehende Ankündigung zu ändern, und dass sich die wiedergegebenen Informationen und Meinungen jederzeit ändern können. Es wird weder eine ausdrückliche noch stillschweigende Gewährleistung oder Garantie in Bezug auf die Richtigkeit, Vollständigkeit oder Verlässlichkeit der wiedergegebenen Informationen abgegeben, es sei denn, es handelt sich um Informationen, die sich auf die UBS AG beziehen. Zudem stellt dieses Dokument keine umfassende Beschreibung oder Zusammenfassung der genannten Märkte und Entwicklungen dar.

Gewisse Zahlen beziehen sich auf vergangene Wertentwicklungen oder stellen simulierte Wertentwicklungen dar und sind somit keine zuverlässigen Indikatoren für künftige Ergebnisse. Bei einigen Zahlen handelt es sich möglicherweise lediglich um Prognosen, und Prognosen sind kein zuverlässiger Indikator für zukünftige Entwicklungen. Gewisse Diagramme und/oder Darstellungen von Wertentwicklungen basieren möglicherweise nicht auf 12-Monate Perioden, was ihre Vergleichbarkeit und Aussagekraft reduziert. Wechselkurse können sich negativ auf den Wert, den Preis oder die Einnahmen von Produkten und Dienstleistungen auswirken, die in den Materialien genannt werden. Gebühren sind möglicherweise nicht enthalten und reduzieren die Wertentwicklung entsprechend.

Die steuerliche Behandlung hängt von den individuellen Umständen jedes Kunden ab und kann sich in Zukunft ändern. UBS erbringt keine Rechts- oder Steuerberatungsdienste und gibt weder allgemeine noch auf die spezifischen Umstände und Bedürfnisse eines Kunden bezogene Erklärungen im Hinblick auf die steuerliche Behandlung von Anlagen oder der damit verbundenen Anlagerenditen ab. Die Empfänger sollten eine unabhängige rechtliche und steuerliche Beratung im Hinblick auf die Auswirkungen der Produkte/Dienstleistungen in der jeweiligen Rechtsordnung sowie die Eignung der Produkte und Dienstleistungen in Anspruch nehmen.

UBS, ihre Verwaltungsräte, Geschäftsführer und Mitarbeiter oder Kundenhalten oder hieltten möglicherweise Anteile oder Hausse- und Baisse-Positionen («Long- oder Short-Positionen») an den hierin genannten Wertpapieren oder sonstigen Finanzinstrumenten und können jederzeit als Auftraggeber oder Beauftragte Käufe und/oder Verkäufe tätigen. UBS fungierte möglicherweise als Marktmacher («Market-Maker») bei den Wertpapieren oder sonstigen Finanzinstrumenten. Des Weiteren unterhält oder unterhielt UBS möglicherweise eine Geschäftsbeziehung mit oder erbringt oder erbrachte Investmentbanking-, Kapitalmarktdienstleistungen und/oder sonstige Finanzdienstleistungen für die jeweiligen Unternehmen.

Dieses Dokument und die darin enthaltenen Informationen sind ausschliesslich für Personen mit Domizil Schweiz gedacht. Sie dürfen unter keinen Umständen in Rechtsordnungen verbreitet werden, in denen eine solche Verbreitung gegen geltende Gesetze oder Regulierungen verstösst. Sie dürfen insbesondere nicht in den USA und/oder an US-Personen oder in Rechtsordnungen verteilt werden, in denen der Vertrieb durch uns eingeschränkt ist.

Melden Sie sich hier für den Newsletter an.

Hotline:

+41-44-239 76 76** (besetzt von 08:00 bis 18:00 Uhr)

E-mail:

keyinvest@ubs.com

Website:

www.ubs.com/keyinvest

Handelszeiten der Produkte:

SIX SP Exchange: 09:15 bis 17:15 Uhr

Swiss DOTS: 08:00 bis 22:00 Uhr

Produktwissen:Produktwissen zu
Strukturierten ProduktenWissensbroschüren
und Factsheets

Die im Dokument enthaltenen Informationen stammen, sofern nicht anders angegeben, von UBS. UBS übernimmt keine Gewährleistung (weder ausdrücklich noch stillschweigend) für Richtigkeit, Vollständigkeit und Aktualität der Informationen. Sie können jederzeit und ohne vorherige Ankündigung geändert werden. UBS ist nicht verpflichtet, die hierin enthaltenen Informationen zu aktualisieren oder auf dem neusten Stand zu halten.

Gewisse Links führen zu Websites Dritter. Diese sind dem Einfluss der UBS vollständig entzogen, weshalb UBS für Richtigkeit, Vollständigkeit und Rechtmässigkeit des Inhalts solcher Websites sowie für darauf enthaltene Angebote und (Dienst-) Leistungen keinerlei Verantwortung übernimmt. Für gewisse Dienstleistungen und Produkte gelten gesetzliche Bestimmungen. Diese Dienstleistungen und Produkte können daher nicht weltweit uneingeschränkt angeboten werden.

Hinweise zu den Grafiken: Nur für Illustrationszwecke. Vergangene Performance ist kein zuverlässiger Indikator für die künftige Performance.

** Wir machen Sie darauf aufmerksam, dass Gespräche auf den mit ** bezeichneten Anschlüssen aufgezeichnet werden können. Bei Ihrem Anruf auf diesen Linien gehen wir davon aus, dass Sie mit dieser Geschäftspraxis einverstanden sind.

© UBS 2026. Das Schlüsselsymbol und UBS gehören zu den eingetragenen und nicht eingetragenen Markenzeichen von UBS. Alle Rechte bleiben vorbehalten.

Der SMI™ Index, der SMIM™ Index und der SLI™ Index sowie entsprechende Marken sind Eigentum der SIX Swiss Exchange AG. Alle Rechte vorbehalten. Der DAX™ Index, der MDAX™ Index und der TecDAX™ Index sowie entsprechende Marken sind Eigentum der Deutsche Börse AG. Alle Rechte vorbehalten. Der S&P 500™ Index und der S&P™ BRIC 40 Index sowie entsprechende Marken sind Eigentum der Standard & Poor's Financial Services LLC. Alle Rechte vorbehalten. Der Euro STOXX 50™ Index sowie entsprechende Marken sind Eigentum der Stoxx AG. Alle Rechte vorbehalten. Der NIKKEI 225™ Index sowie entsprechende Marken sind Eigentum der Nihon Keizai Shimbun Incorporation. Alle Rechte vorbehalten. Der CMCI™ Composite Index sowie entsprechende Marken sind Eigentum der UBS AG. Alle Rechte vorbehalten. Der FTSE™ Index sowie entsprechende Marken sind Eigentum der London Stock Exchange Group Holdings Limited. Alle Rechte vorbehalten. Der MSCI™ World Index sowie entsprechende Marken sind Eigentum der MSCI Incorporation. Alle Rechte vorbehalten. Der KOSPI™ Index sowie entsprechende Marken sind Eigentum der Korea Exchange Incorporation. Alle Rechte vorbehalten. Der HSI™ Index und der HSCEI™ Index sowie entsprechende Marken sind Eigentum der Hang Seng Data Services Limited.

Alle Rechte vorbehalten.