

KeyInvest Daily Markets

SMI Kursgewinne zum Wochenstart

Für den SMI ist es am gestrigen Montag um 1.3% auf 12'455 Punkte nach oben gegangen.

Rückblick: Nachdem die heimischen Blue Chips Ende Oktober unter den GD200 zurückgefallen waren, stand die Trendlinie auch in der ersten Novemberwoche im Fokus. Dabei schoben sich die Notierungen in einer knapp 300 Punkte breiten Kursspanne am langfristigen Durchschnitt seitwärts – dem Wochentief vom Dienstag bei 12'101 stand zur Wochenmitte das Hoch bei 12'388 gegenüber. Auf Wochensicht konnte sich der SMI, nach zwei Verlustwochen hintereinander, sogar um 0.5% verbessern, ehe es gestern mit einem Tagesplus von 1.3% deutlich nach oben ging.

Ausblick: Durch den gestrigen Aufwärtstag konnte sich der SMI an der 200-Tage-Linie zunächst wieder nach oben abdrücken. Das Long-Szenario: Hält die neu entfachte

Aufwärtsdynamik an, würden sich die Blicke jetzt bereits auf das 2024er-Hoch bei 12'484 richten. Oberhalb dieser Hürde könnte sich ein Sprint an die 12'600er-Schwelle entwickeln, ehe es danach um das Zwischentief vom 11. März bei 12'668 Punkten, um das Januar-Top bei 12'708 und um das Oktober-Hoch bei 12'726 gehen würde. Darüber müsste anschliessend das offene Gap vom 31. März geschlossen werden, bevor ein Hochlauf an das 2022er-Top (12'997) mit der 13'000er-Barriere denkbar wäre. Das Short-Szenario: Unterhalb des Mai- und des September-Hochs (12'461/12'441) müsste dagegen auf die offene Kurslücke vom gestrigen Montag, auf das Oktober-Hoch aus dem Vorjahr (12'355) und auf den kurzfristigen GD50 (12'328) geachtet werden. Darunter würde dann erneut die 200-Tage-Linie (12'285) in den Fokus rücken, bevor – einen neuerlichen Rückfall unter die langfristige Trendlinie vorausgesetzt – weitere Abgaben bis an den mittelfristigen GD100 (12'162) bzw. an die August-Aufwärtstrendgerade einkalkuliert werden müssten.

Long-Produkte SMI

	Turbo Warrant	Turbo Warrant
SIX-Symbol	B2LSNU	SZXBAU
SL/KO/Strike	10'964.96	11'483.72
Hebel	8.18	12.42

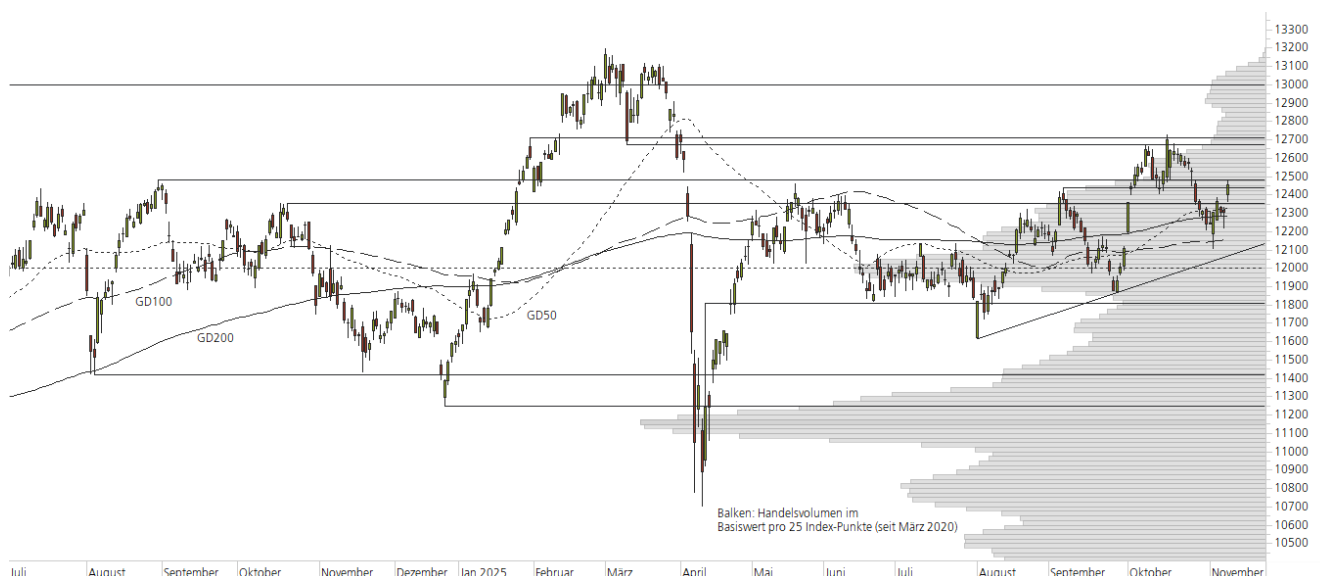
Short-Produkte SMI

	Turbo Warrant	Turbo Warrant
SIX-Symbol	SROBDU	UOLBSU
SL/KO/Strike	13'930.53	13'441.39
Hebel	8.26	12.25

Die Produktdokumentation, d. h. der Prospekt und das Basisinformationsblatt (BIB) sowie Informationen zu Chancen und Risiken finden Sie unter: <https://keyinvest-ch.ubs.com>

1-Jahres-Chart | SMI | Aktueller Kurs: 12'455.20 Punkte

Stand: 11.11.2025, 7:00 Uhr, Quelle: Prime Quants



5-Jahres-Chart | SMI | Aktueller Kurs: 12'455.20 Punkte

Stand: 11.11.2025, 7:00 Uhr, Quelle: Prime Quants



Entwicklung

	aktuelle Werte
Tag	1.28%
5 Tage	1.80%
20 Tage	-0.24%
52 Wochen	4.64%
im November	1.80%
im Jahr 2025	7.36%

Hoch- / Tiefpunkte

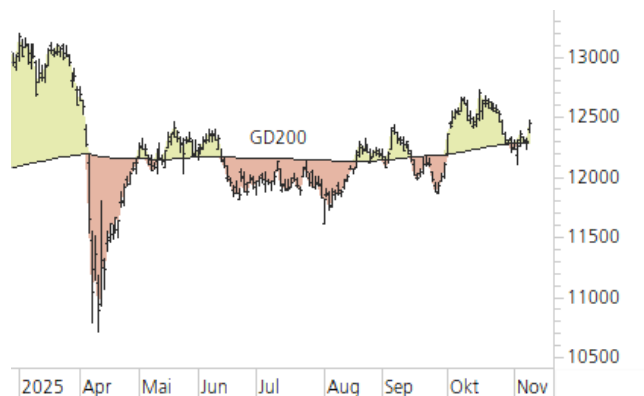
	aktuelle Werte
52-Wochenhoch	13'199.05
52-Wochenhoch-Abstand	-5.64%
52-Wochentief	10'699.66
52-Wochentief-Abstand	16.41%
Allzeithoch	13'199.05
Allzeithoch-Abstand	-5.64%

Trend

	aktuelle Werte
200-Tage-Linie	12'285.43
Abstand 200-Tage-Linie	1.38%
Status (langfristig)	aufwärts
100-Tage-Linie	12'162.40
Abstand 100-Tage-Linie	2.41%
Status (mittelfristig)	aufwärts
50-Tage-Linie	12'327.88
Abstand 50-Tage-Linie	1.03%
Status (kurzfristig)	aufwärts

Trend-Chart

Stand: 11.11.2025, 7:00 Uhr, Quelle: Prime Quants



KeyInvest Daily Markets

Roche Starker Aufwärtstag

Die Aktie des Pharmakonzerns ist am gestrigen Montag mit Kursgewinnen von 3.9% über ein wichtiges Widerstandslevel ausgebrochen.

Rückblick: Bei der Roche-Aktie war es im vergangenen Monat zu einem volatilen Kursverlauf gekommen. Nach dem schnellen Anstieg auf das Oktober-Top bei 294.90 CHF kamen die Notierungen erneut unter Druck und setzten bis an die August-Aufwärtstrendgerade zurück. Dort konnten sich die Kurse in der vergangenen Woche (+3.7%) wieder nach oben abdrücken und in eine Erholung übergehen.

Ausblick: Mit dem gestrigen Aufwärtstag hat die Aktie von Roche nicht nur zahlreiche Widerstände (GD50, GD200, Mai- und September-Hoch) überboten, sondern auch das Gap vom 23. Oktober geschlossen. Das Long-Szenario:

Halten die Aufwärtsavancen auf der Oberseite an, wäre die nächste Hürde jetzt am Oktober-Hoch aus dem Vorjahr bei 282.40 CHF zu finden. Gelingt dort der Break, könnte sich anschliessend weiteres Potenzial bis zum Vorjahreshoch bei CHF 288.20 eröffnen. Darüber würden dann die März-Abwärtstrendgerade und das diesjährige Oktober-Top bei 294.90 CHF in den Fokus rücken. Brechen die Kurse dort nach oben aus, sollte auf die 300-Franken-Marke und das Volumenmaximum zwischen 307.00 CHF / 308.00 CHF geachtet werden. Das Short-Szenario: Auf der Unterseite hat sich das September-Top bei 277.50 CHF nun wieder bei den Unterstützungen einsortiert. Darunter könnte der Halt aus dem Mai- und dem Juni-Hoch in Kombination mit der 50- und der 200-Tage-Linie zwischen 274.60 CHF und 271.40 CHF angesteuert werden. Kommt es auf diesem Niveau nicht zu einer Aufwärtsreaktion, müsste mit einer Schliessung des gestrigen Aufwärts-Gaps gerechnet werden. Danach wäre ein Test der 100-Tage-Linie (264.60 CHF) oder der August-Aufwärtstrendgerade denkbar.

Long-Produkte Roche

	Mini-Future	Mini-Future
SIX-Symbol	XROG7U	VUBSLU
SL/KO/Strike	212.98	236.27
Hebel	3.87	5.64

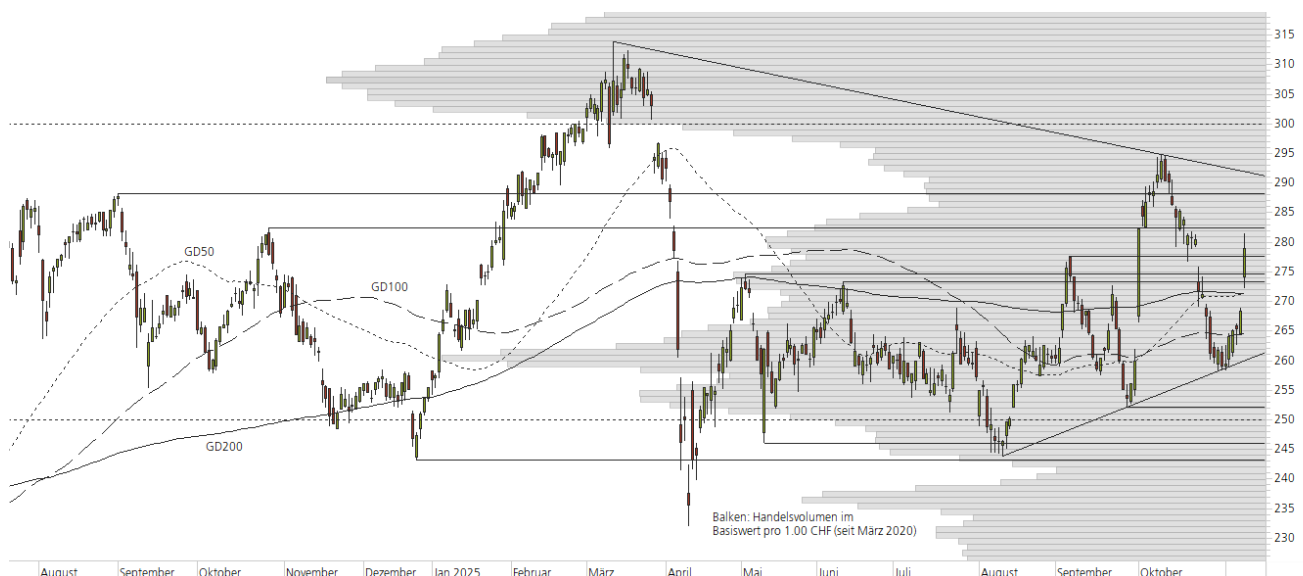
Short-Produkte Roche

	Mini-Future	Mini-Future
SIX-Symbol	BY4SYU	BFGSGU
SL/KO/Strike	346.03	325.60
Hebel	3.96	5.56

Die Produktdokumentation, d.h. der Prospekt und das Basisinformationsblatt (BIB) sowie Informationen zu Chancen und Risiken finden Sie unter: <https://keyinvest-ch.ubs.com>

1-Jahres-Chart | Roche | Aktueller Kurs: 278.90 CHF

Stand: 11.11.2025, 7:00 Uhr, Quelle: Prime Quants



5-Jahres-Chart | Roche | Aktueller Kurs: 278.90 CHF

Stand: 11.11.2025, 7:00 Uhr, Quelle: Prime Quants


Entwicklung

	aktuelle Werte
Tag	3.91%
5 Tage	7.48%
20 Tage	-3.86%
52 Wochen	5.05%
im November	7.72%
im Jahr 2025	9.16%

Hoch- / Tiefpunkte

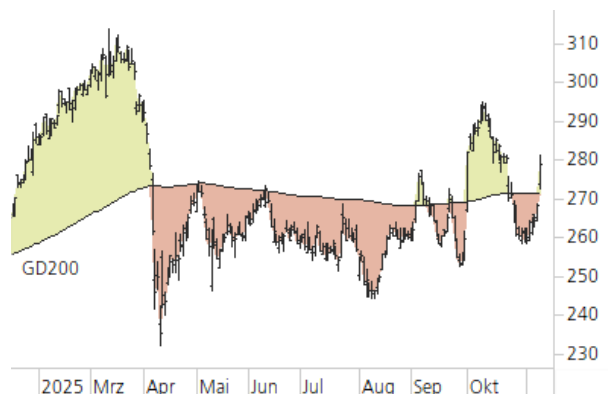
	aktuelle Werte
52-Wochenhoch	313.80
52-Wochenhoch-Abstand	-11.12%
52-Wochtief	231.90
52-Wochtief-Abstand	20.27%
Allzeithoch	404.20
Allzeithoch-Abstand	-31.00%

Trend

	aktuelle Werte
200-Tage-Linie	271.40
Abstand 200-Tage-Linie	2.76%
Status (langfristig)	aufwärts
100-Tage-Linie	264.60
Abstand 100-Tage-Linie	5.41%
Status (mittelfristig)	aufwärts
50-Tage-Linie	271.55
Abstand 50-Tage-Linie	2.71%
Status (kurzfristig)	aufwärts

Trend-Chart

Stand: 11.11.2025, 7:00 Uhr, Quelle: Prime Quants



Rechtliche Hinweise

Die in diesem Dokument enthaltenen Informationen werden ausschliesslich zu Informations- und Werbezwecken zur Verfügung gestellt und stellen weder Empfehlungen noch Anlageberatung von UBS AG, einer ihrer Tochtergesellschaften oder verbundenen Unternehmen («UBS») dar. Dieses Dokument wird nicht von einer UBS Research Abteilung ausgegeben und ist deshalb nicht als unabhängige Anlageforschung zu erachten. Es stellt weder einen Verkaufsprospekt, noch ein Angebot oder eine Einladung zur Offertenstellung dar, irgendeine Art von Anlage zu tätigen. Beachten Sie bitte, dass die Anlagebeispiele die Ansichten von UBS Research möglicherweise nicht vollständig wiedergeben.

Dieses Dokument und die darin beschriebenen Produkte und Dienstleistungen sind allgemeiner Natur und beziehen sich weder auf die persönlichen Anlageziele noch die finanzielle Situation oder besonderen Bedürfnisse eines spezifischen Empfängers. Anlageentscheide sollten stets im Portfoliokontext getroffen werden und Ihre persönliche Situation und Ihre entsprechende Risikobereitschaft und Risikofähigkeit berücksichtigen. Sie werden hiermit auf diese Risiken (die mitunter erheblich sein können) hingewiesen. Bevor Sie einen Anlageentscheid treffen, lesen Sie bitte die spezifischen Produktinformationen und die Broschüre «Besondere Risiken im Effektenhandel». Bitte kontaktieren Sie Ihren Kundenberater, der Sie gerne bei Ihren Anlageideen unterstützt und Ihnen die spezifischen Produktinformationen zur Verfügung stellt.

Das (vollständige oder teilweise) Reproduzieren, Übermitteln (elektronisch oder mit anderen Mitteln) oder Modifizieren dieser Materialien ist ohne vorherige schriftliche Zustimmung der UBS untersagt. UBS übernimmt diesbezüglich keinerlei Haftung für das Verhalten von Dritten.

Wir weisen Sie darauf hin, dass sich UBS das Recht vorbehält, Dienstleistungen, Produkte und Preise jederzeit ohne vorhergehende Ankündigung zu ändern, und dass sich die wiedergegebenen Informationen und Meinungen jederzeit ändern können. Es wird weder eine ausdrückliche noch stillschweigende Gewährleistung oder Garantie in Bezug auf die Richtigkeit, Vollständigkeit oder Verlässlichkeit der wiedergegebenen Informationen abgegeben, es sei denn, es handelt sich um Informationen, die sich auf die UBS AG beziehen. Zudem stellt dieses Dokument keine umfassende Beschreibung oder Zusammenfassung der genannten Märkte und Entwicklungen dar.

Gewisse Zahlen beziehen sich auf vergangene Wertentwicklungen oder stellen simulierte Wertentwicklungen dar und sind somit keine zuverlässigen Indikatoren für künftige Ergebnisse. Bei einigen Zahlen handelt es sich möglicherweise lediglich um Prognosen, und Prognosen sind kein zuverlässiger Indikator für zukünftige Entwicklungen. Gewisse Diagramme und/oder Darstellungen von Wertentwicklungen basieren möglicherweise nicht auf 12-Monate Perioden, was ihre Vergleichbarkeit und Aussagekraft reduziert. Wechselkurse können sich negativ auf den Wert, den Preis oder die Einnahmen von Produkten und Dienstleistungen auswirken, die in den Materialien genannt werden. Gebühren sind möglicherweise nicht enthalten und reduzieren die Wertentwicklung entsprechend.

Die steuerliche Behandlung hängt von den individuellen Umständen jedes Kunden ab und kann sich in Zukunft ändern. UBS erbringt keine Rechts- oder Steuerberatungsdienste und gibt weder allgemeine noch auf die spezifischen Umstände und Bedürfnisse eines Kunden bezogene Erklärungen im Hinblick auf die steuerliche Behandlung von Anlagen oder der damit verbundenen Anlagerenditen ab. Die Empfänger sollten eine unabhängige rechtliche und steuerliche Beratung im Hinblick auf die Auswirkungen der Produkte/Dienstleistungen in der jeweiligen Rechtsordnung sowie die Eignung der Produkte und Dienstleistungen in Anspruch nehmen.

UBS, ihre Verwaltungsräte, Geschäftsführer und Mitarbeiter oder Kundenhalten oder hieltien möglicherweise Anteile oder Hausse- und Baisse-Positionen («Long- oder Short-Positionen») an den hierin genannten Wertpapieren oder sonstigen Finanzinstrumenten und können jederzeit als Auftraggeber oder Beauftragte Käufe und/oder Verkäufe tätigen. UBS fungierte möglicherweise als Marktmacher («Market-Maker») bei den Wertpapieren oder sonstigen Finanzinstrumenten. Des Weiteren unterhält oder unterhielt UBS möglicherweise eine Geschäftsbeziehung mit oder erbringt oder erbrachte Investmentbanking-, Kapitalmarktdienstleistungen und/oder sonstige Finanzdienstleistungen für die jeweiligen Unternehmen.

Dieses Dokument und die darin enthaltenen Informationen sind ausschliesslich für Personen mit Domizil Schweiz gedacht. Sie dürfen unter keinen Umständen in Rechtsordnungen verbreitet werden, in denen eine solche Verbreitung gegen geltende Gesetze oder Regulierungen verstösst. Sie dürfen insbesondere nicht in den USA und/oder an US-Personen oder in Rechtsordnungen verteilt werden, in denen der Vertrieb durch uns eingeschränkt ist.

Melden Sie sich hier für den Newsletter an.

Hotline:

+41-44-239 76 76** (besetzt von 08:00 bis 18:00 Uhr)

E-mail:

keyinvest@ubs.com

Website:

www.ubs.com/keyinvest

Handelszeiten der Produkte:

SIX SP Exchange: 09:15 bis 17:15 Uhr

Swiss DOTS: 08:00 bis 22:00 Uhr

Produktwissen:



Produktwissen zu
Strukturierten Produkten



Wissensbroschüren
und Factsheets

Die im Dokument enthaltenen Informationen stammen, sofern nicht anders angegeben, von UBS. UBS übernimmt keine Gewährleistung (weder ausdrücklich noch stillschweigend) für Richtigkeit, Vollständigkeit und Aktualität der Informationen. Sie können jederzeit und ohne vorherige Ankündigung geändert werden. UBS ist nicht verpflichtet, die hierin enthaltenen Informationen zu aktualisieren oder auf dem neusten Stand zu halten.

Gewisse Links führen zu Websites Dritter. Diese sind dem Einfluss der UBS vollständig entzogen, weshalb UBS für Richtigkeit, Vollständigkeit und Rechtmässigkeit des Inhalts solcher Websites sowie für darauf enthaltene Angebote und (Dienst-) Leistungen keinerlei Verantwortung übernimmt. Für gewisse Dienstleistungen und Produkte gelten gesetzliche Bestimmungen. Diese Dienstleistungen und Produkte können daher nicht weltweit uneingeschränkt angeboten werden.

Hinweise zu den Grafiken: Nur für Illustrationszwecke. Vergangene Performance ist kein zuverlässiger Indikator für die künftige Performance.

** Wir machen Sie darauf aufmerksam, dass Gespräche auf den mit ** bezeichneten Anschlüssen aufgezeichnet werden können. Bei Ihrem Anruf auf diesen Linien gehen wir davon aus, dass Sie mit dieser Geschäftspraxis einverstanden sind.

© UBS 2025. Das Schlüsselsymbol und UBS gehören zu den eingetragenen und nicht eingetragenen Markenzeichen von UBS. Alle Rechte bleiben vorbehalten.

Der SMI™ Index, der SMIM™ Index und der SLI™ Index sowie entsprechende Marken sind Eigentum der SIX Swiss Exchange AG. Alle Rechte vorbehalten. Der DAX™ Index, der MDAX™ Index und der TecDAX™ Index sowie entsprechende Marken sind Eigentum der Deutsche Börse AG. Alle Rechte vorbehalten. Der S&P 500™ Index und der S&P™ BRIC 40 Index sowie entsprechende Marken sind Eigentum der Standard & Poor's Financial Services LLC. Alle Rechte vorbehalten. Der Euro STOXX 50™ Index sowie entsprechende Marken sind Eigentum der Stoxx AG. Alle Rechte vorbehalten. Der NIKKEI 225™ Index sowie entsprechende Marken sind Eigentum der Nihon Keizai Shimbun Incorporation. Alle Rechte vorbehalten. Der CMCI™ Composite Index sowie entsprechende Marken sind Eigentum der UBS AG. Alle Rechte vorbehalten. Der FTSE™ Index sowie entsprechende Marken sind Eigentum der London Stock Exchange Group Holdings Limited. Alle Rechte vorbehalten. Der MSCI™ World Index sowie entsprechende Marken sind Eigentum der MSCI Incorporation. Alle Rechte vorbehalten. Der KOSPI™ Index sowie entsprechende Marken sind Eigentum der Korea Exchange Incorporation. Alle Rechte vorbehalten. Der HSI™ Index und der HSCEI™ Index sowie entsprechende Marken sind Eigentum der Hang Seng Data Services Limited.

Alle Rechte vorbehalten.