

KeyInvest Daily Markets

SMI Seitwärts an der 12'000er-Marke

Nachdem der SMI am Freitag an der Rückeroberung der 12'000er-Barriere gescheitert war, ging es gestern um weitere 0.2% nach unten.

Rückblick: Keine neuen Impulse für die heimischen Blue Chips – während der SMI am Freitag in der Spitze zwar bis auf 12'046 steigen konnte, fielen die Notierungen zur Schlussglocke wieder um 0.1% auf 11'972 zurück. Am gestrigen Montag setzte sich die übergeordnete Seitwärtsbewegung – in der vergangenen Woche kam der Index per Saldo kaum vom Fleck – schliesslich fort, wobei nach anfänglichen Kursgewinnen und einem Tageshoch bei 11'983 schlussendlich ein Minus von 0.2% auf 11'955 zu Buche stand.

Ausblick: Aus charttechnischer Sicht steckt der SMI weiterhin in einer Schiebezone im Bereich der runden

12'000-Punkte-Marke fest. Das Long-Szenario: Damit das Quergeschiebe bullish aufgelöst werden kann, sollten die Kurse auf Schlusskursbasis über die 12'000er-Barriere springen und danach auch das Zwischenhoch vom 24. Juni (12'075) sowie die kurzfristige 50-Tage-Linie (aktuell bei 12'131) hinter sich lassen. Direkt darüber müsste die langfristige 200-Tage-Linie (12'156) überboten werden, bevor sich ein Sprint an das Top vom 5. Mai bei 12'319 und/oder an die mittelfristige 100-Tage-Linie (12'342) mit dem Oktober-Hoch bei 12'355 anschliessen könnte. Das Short-Szenario: In der Gegenrichtung bildet das Juni-Tief bei 11'813 zusammen mit dem Zwischenhoch vom 10. April bei 11'808 weiterhin die erste charttechnische Haltestelle. Nur wenig tiefer würde das offene Gap vom 23. April zwischen 11'748 und 11'646 in den Fokus rücken, wobei innerhalb der Kurslücke ein Test der August-Abwärtstrendgerade denkbar wäre. Kommt es danach zu einer grösseren Korrektur, müsste mit einem Rücksetzer bis zum August-Tief bei 11'417 gerechnet werden.

Long-Produkte SMI

	Turbo Warrant	Turbo Warrant
SIX-Symbol	SSOM3U	BDUSBU
SL/KO/Strike	10'608.06	11'017.90
Hebel	8.79	12.58
Briefkurs	CHF 2.72	CHF 1.90

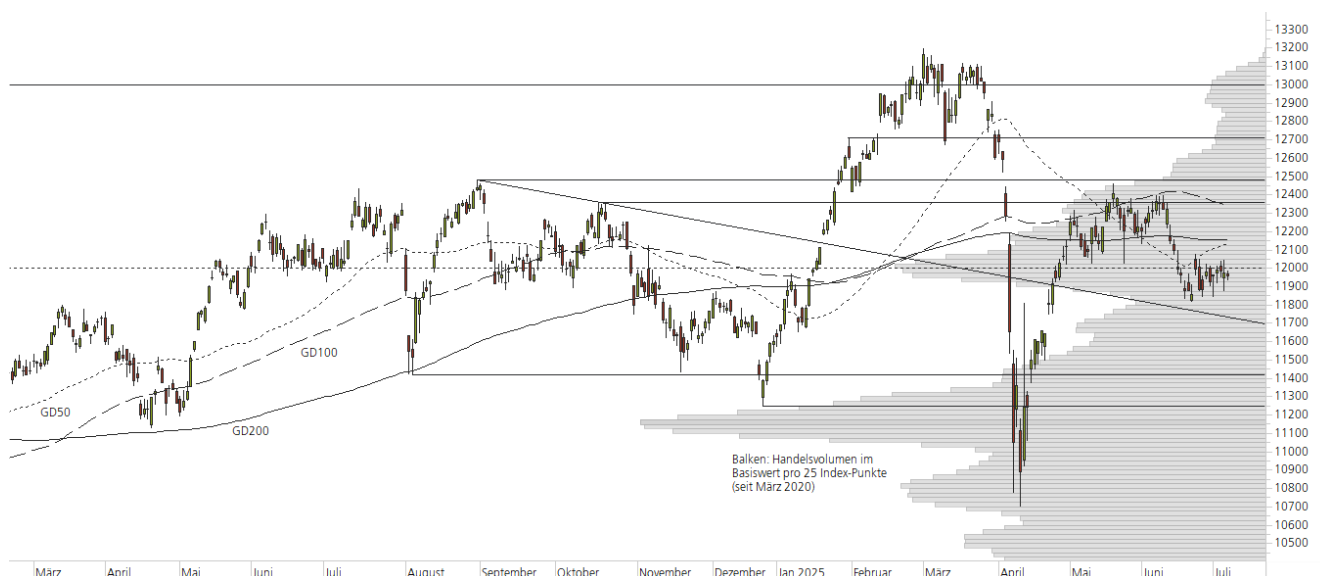
Short-Produkte SMI

	Turbo Warrant	Turbo Warrant
SIX-Symbol	UQBSZU	SBCU2U
SL/KO/Strike	13'255.20	12'859.90
Hebel	8.76	12.35
Briefkurs	CHF 2.72	CHF 1.93

Die Produktdokumentation, d.h. der Prospekt und das Basisinformationsblatt (BIB) sowie Informationen zu Chancen und Risiken finden Sie unter: <https://keyinvest-ch.ubs.com>

1-Jahres-Chart | SMI | Aktueller Kurs: 11'954.54 Punkte

Stand: 08.07.2025, 7:00 Uhr, Quelle: Prime Quants



5-Jahres-Chart | SMI | Aktueller Kurs: 11'954.54 Punkte

Stand: 08.07.2025, 7:00 Uhr, Quelle: Prime Quants


Entwicklung

	aktuelle Werte
Tag	-0.15%
5 Tage	0.28%
20 Tage	-3.33%
52 Wochen	-0.81%
im Juli	0.28%
im Jahr 2025	3.05%

Hoch- / Tiefpunkte

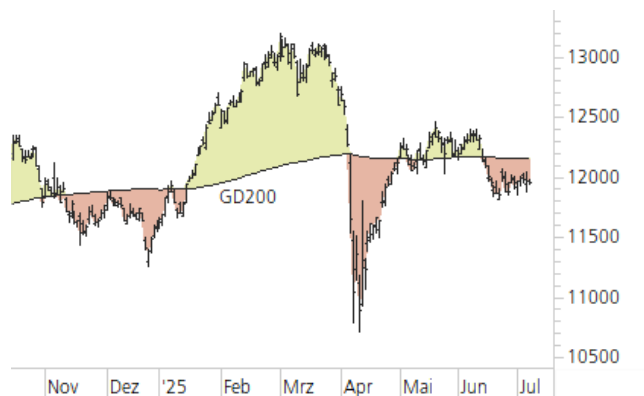
	aktuelle Werte
52-Wochenhoch	13'199.05
52-Wochenhoch-Abstand	-9.43%
52-Wochentief	10'699.66
52-Wochentief-Abstand	11.73%
Allzeithoch	13'199.05
Allzeithoch-Abstand	-9.43%

Trend

	aktuelle Werte
200-Tage-Linie	12'156.28
Abstand 200-Tage-Linie	-1.66%
Status (langfristig)	abwärts
100-Tage-Linie	12'341.61
Abstand 100-Tage-Linie	-3.14%
Status (mittelfristig)	abwärts
50-Tage-Linie	12'130.50
Abstand 50-Tage-Linie	-1.45%
Status (kurzfristig)	abwärts

Trend-Chart

Stand: 08.07.2025, 7:00 Uhr, Quelle: Prime Quants



KeyInvest Daily Markets

Swiss Re Korrektur beendet?

Die Aktie von Swiss Re ist gestern mit Kursgewinnen von 1.5% in die neue Handelswoche gestartet.

Rückblick: Bei der Aktie von Swiss Re war es nach dem Kurseinbruch in der zweiten Juni-Woche (-5.8%) zu einer Seitwärtsbewegung auf dem Niveau des Februar-Tiefs gekommen. Dabei näherten sich die Valoren in der vergangenen Handelswoche weiter der 200-Tage-Linie an, ehe es am Donnerstag (+2%) zu einer Aufwärtsreaktion kam. An diese Impulse konnten die Notierungen gestern anknüpfen und mit einem Tagesgewinn von 1.5% die vorherige Schiebezone bullish auflösen.

Ausblick: Im Chart der Swiss Re-Aktie muss sich jetzt zeigen, ob durch den festeren Wochenauftakt eine grössere Erholung angestossen werden kann. Das Long-Szenario: Hält das Momentum an, sollte auf der Oberseite im nächsten Schritt das offene Gap vom 12. Juni bei CHF

142.05 geschlossen werden. Darüber bilden die kurzfristige 50- und die mittelfristige 100-Tage-Linie (aktuell bei CHF 143.24 bzw. CHF 143.73) eine Doppelhürde, bevor das Zwischenhoch vom 10. April bei CHF 146.00 bremsend wirken dürfte. Gelingt dort der Break, wäre ein Anstieg bis zur 150-Franken-Marke oder bis zu den beiden Mai-Tops bei CHF 153.00 und CHF 153.05 möglich. Das Short-Szenario: Auf der Unterseite kann die erste Unterstützung jetzt am Zwischenhoch vom 24. Juni bei CHF 138.40 angetragen werden. Darunter sollte erneut auf das Februar-Tief bei CHF 136.65 geachtet werden, ehe die 200-Tage-Linie (CHF 134.49) in den Fokus rücken würde. Kommt es zu einem Trendwechsel am langfristigen Durchschnitt – dieser hatte im April für eine wichtige Unterstützung gesorgt –, müsste mit einer grösseren Abwärtsbewegung in Richtung des Januar-Tiefs bei CHF 129.40, des Dezember-Tiefs bei CHF 126.80 oder des aktuellen Jahrestiefs (= das Korrekturtief vom 7. April) bei CHF 121.75 gerechnet werden.

Long-Produkte Swiss Re

	Mini-Future	Mini-Future
SIX-Symbol	U32SJU	BXHS1U
SL/KO/Strike	103.87	119.11
Hebel	3.52	5.65
Briefkurs	CHF 2.65	CHF 1.65

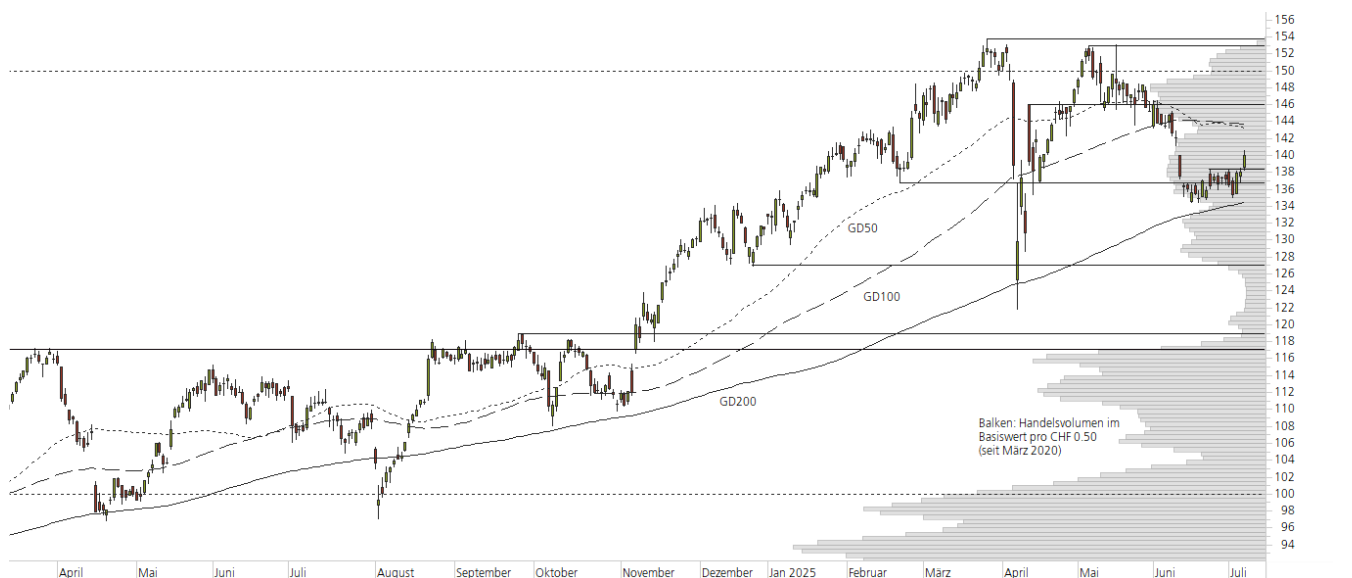
Short-Produkte Swiss Re

	Mini-Future	Mini-Future
SIX-Symbol	BEMSKU	BDWS4U
SL/KO/Strike	174.44	160.76
Hebel	3.48	5.32
Briefkurs	CHF 2.68	CHF 1.75

Die Produktdokumentation, d.h. der Prospekt und das Basisinformationsblatt (BIB) sowie Informationen zu Chancen und Risiken finden Sie unter: <https://keyinvest-ch.ubs.com>

1-Jahres-Chart | Swiss Re | Aktueller Kurs: 140.05 CHF

Stand: 08.07.2025, 7:00 Uhr, Quelle: Prime Quants



5-Jahres-Chart | Swiss Re | Aktueller Kurs: 140.05 CHF

Stand: 08.07.2025, 7:00 Uhr, Quelle: Prime Quants


Entwicklung

	aktuelle Werte
Tag	1.49%
5 Tage	2.11%
20 Tage	-3.25%
52 Wochen	27.09%
im Juli	2.11%
im Jahr 2025	6.75%

Hoch- / Tiefpunkte

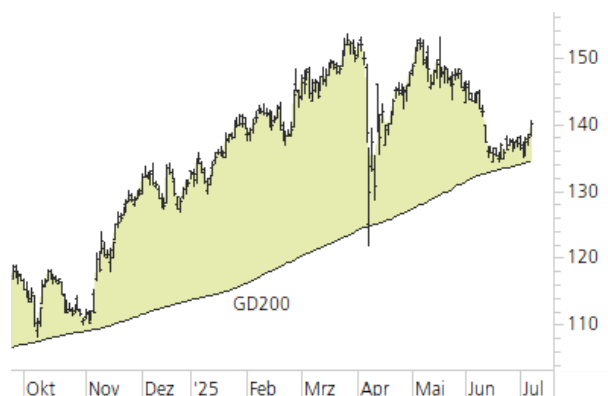
	aktuelle Werte
52-Wochenhoch	153.65
52-Wochenhoch-Abstand	-8.85%
52-Wochtief	97.00
52-Wochtief-Abstand	44.38%
Allzeithoch	180.62
Allzeithoch-Abstand	-22.46%

Trend

	aktuelle Werte
200-Tage-Linie	134.49
Abstand 200-Tage-Linie	4.13%
Status (langfristig)	aufwärts
100-Tage-Linie	143.73
Abstand 100-Tage-Linie	-2.56%
Status (mittelfristig)	abwärts
50-Tage-Linie	143.24
Abstand 50-Tage-Linie	-2.23%
Status (kurzfristig)	abwärts

Trend-Chart

Stand: 08.07.2025, 7:00 Uhr, Quelle: Prime Quants



Rechtliche Hinweise

Die in diesem Dokument enthaltenen Informationen werden ausschliesslich zur Informations- und Werbezwecken zur Verfügung gestellt und stellen weder Empfehlungen noch Anlageberatung von UBS AG, einer ihrer Tochtergesellschaften oder verbundenen Unternehmen («UBS») dar. Dieses Dokument wird nicht von einer UBS Research Abteilung ausgegeben und ist deshalb nicht als unabhängige Anlageforschung zu erachten. Es stellt weder einen Verkaufsprospekt, noch ein Angebot oder eine Einladung zur Offertenstellung dar, irgendeine Art von Anlage zu tätigen. Beachten Sie bitte, dass die Anlagebeispiele die Ansichten von UBS Research möglicherweise nicht vollständig wiedergeben.

Dieses Dokument und die darin beschriebenen Produkte und Dienstleistungen sind allgemeiner Natur und beziehen sich weder auf die persönlichen Anlageziele noch die finanzielle Situation oder besonderen Bedürfnisse eines spezifischen Empfängers. Anlageentscheide sollten stets im Portfoliokontext getroffen werden und Ihre persönliche Situation und Ihre entsprechende Risikobereitschaft und Risikofähigkeit berücksichtigen. Sie werden hiermit auf diese Risiken (die mitunter erheblich sein können) hingewiesen. Bevor Sie einen Anlageentscheid treffen, lesen Sie bitte die spezifischen Produktinformationen und die Broschüre «Besondere Risiken im Effektenhandel». Bitte kontaktieren Sie Ihren Kundenberater, der Sie gerne bei Ihren Anlageideen unterstützt und Ihnen die spezifischen Produktinformationen zur Verfügung stellt.

Das (vollständige oder teilweise) Reproduzieren, Übermitteln (elektronisch oder mit anderen Mitteln) oder Modifizieren dieser Materialien ist ohne vorherige schriftliche Zustimmung der UBS untersagt. UBS übernimmt diesbezüglich keinerlei Haftung für das Verhalten von Dritten.

Wir weisen Sie darauf hin, dass sich UBS das Recht vorbehält, Dienstleistungen, Produkte und Preise jederzeit ohne vorhergehende Ankündigung zu ändern, und dass sich die wiedergegebenen Informationen und Meinungen jederzeit ändern können. Es wird weder eine ausdrückliche noch stillschweigende Gewährleistung oder Garantie in Bezug auf die Richtigkeit, Vollständigkeit oder Verlässlichkeit der wiedergegebenen Informationen abgegeben, es sei denn, es handelt sich um Informationen, die sich auf die UBS AG beziehen. Zudem stellt dieses Dokument keine umfassende Beschreibung oder Zusammenfassung der genannten Märkte und Entwicklungen dar.

Gewisse Zahlen beziehen sich auf vergangene Wertentwicklungen oder stellen simulierte Wertentwicklungen dar und sind somit keine zuverlässigen Indikatoren für künftige Ergebnisse. Bei einigen Zahlen handelt es sich möglicherweise lediglich um Prognosen, und Prognosen sind kein zuverlässiger Indikator für zukünftige Entwicklungen. Gewisse Diagramme und/oder Darstellungen von Wertentwicklungen basieren möglicherweise nicht auf 12-Monate Perioden, was ihre Vergleichbarkeit und Aussagekraft reduziert. Wechselkurse können sich negativ auf den Wert, den Preis oder die Einnahmen von Produkten und Dienstleistungen auswirken, die in den Materialien genannt werden. Gebühren sind möglicherweise nicht enthalten und reduzieren die Wertentwicklung entsprechend.

Die steuerliche Behandlung hängt von den individuellen Umständen jedes Kunden ab und kann sich in Zukunft ändern. UBS erbringt keine Rechts- oder Steuerberatungsdienste und gibt weder allgemeine noch auf die spezifischen Umstände und Bedürfnisse eines Kunden bezogene Erklärungen im Hinblick auf die steuerliche Behandlung von Anlagen oder der damit verbundenen Anlagerenditen ab. Die Empfänger sollten eine unabhängige rechtliche und steuerliche Beratung im Hinblick auf die Auswirkungen der Produkte/Dienstleistungen in der jeweiligen Rechtsordnung sowie die Eignung der Produkte und Dienstleistungen in Anspruch nehmen.

UBS, ihre Verwaltungsräte, Geschäftsführer und Mitarbeiter oder Kundenhalten oder hieltien möglicherweise Anteile oder Hausse- und Baisse-Positionen («Long- oder Short-Positionen») an den hierin genannten Wertpapieren oder sonstigen Finanzinstrumenten und können jederzeit als Auftraggeber oder Beauftragte Käufe und/oder Verkäufe tätigen. UBS fungierte möglicherweise als Marktmacher («Market-Maker») bei den Wertpapieren oder sonstigen Finanzinstrumenten. Des Weiteren unterhält oder unterhielt UBS möglicherweise eine Geschäftsbeziehung mit oder erbringt oder erbrachte Investmentbanking-, Kapitalmarktdienstleistungen und/oder sonstige Finanzdienstleistungen für die jeweiligen Unternehmen.

Dieses Dokument und die darin enthaltenen Informationen sind ausschliesslich für Personen mit Domizil Schweiz gedacht. Sie dürfen unter keinen Umständen in Rechtsordnungen verbreitet werden, in denen eine solche Verbreitung gegen geltende Gesetze oder Regulierungen verstösst. Sie dürfen insbesondere nicht in den USA und/oder an US-Personen oder in Rechtsordnungen verteilt werden, in denen der Vertrieb durch uns eingeschränkt ist.

Melden Sie sich hier für den Newsletter an.

Hotline:

+41-44-239 76 76** (besetzt von 08:00 bis 18:00 Uhr)

E-mail:

keyinvest@ubs.com

Website:

www.ubs.com/keyinvest

Handelszeiten der Produkte:

SIX SP Exchange: 09:15 bis 17:15 Uhr

Swiss DOTS: 08:00 bis 22:00 Uhr

Produktwissen:Produktwissen zu
Strukturierten ProduktenWissensbroschüren
und Factsheets

Die im Dokument enthaltenen Informationen stammen, sofern nicht anders angegeben, von UBS. UBS übernimmt keine Gewährleistung (weder ausdrücklich noch stillschweigend) für Richtigkeit, Vollständigkeit und Aktualität der Informationen. Sie können jederzeit und ohne vorherige Ankündigung geändert werden. UBS ist nicht verpflichtet, die hierin enthaltenen Informationen zu aktualisieren oder auf dem neusten Stand zu halten.

Gewisse Links führen zu Websites Dritter. Diese sind dem Einfluss der UBS vollständig entzogen, weshalb UBS für Richtigkeit, Vollständigkeit und Rechtmässigkeit des Inhalts solcher Websites sowie für darauf enthaltene Angebote und (Dienst-) Leistungen keinerlei Verantwortung übernimmt. Für gewisse Dienstleistungen und Produkte gelten gesetzliche Bestimmungen. Diese Dienstleistungen und Produkte können daher nicht weltweit uneingeschränkt angeboten werden.

Hinweise zu den Grafiken: Nur für Illustrationszwecke. Vergangene Performance ist kein zuverlässiger Indikator für die künftige Performance.

** Wir machen Sie darauf aufmerksam, dass Gespräche auf den mit ** bezeichneten Anschlüssen aufgezeichnet werden können. Bei Ihrem Anruf auf diesen Linien gehen wir davon aus, dass Sie mit dieser Geschäftspraxis einverstanden sind.

© UBS 2025. Das Schlüsselssymbol und UBS gehören zu den eingetragenen und nicht eingetragenen Markenzeichen von UBS. Alle Rechte bleiben vorbehalten.

Der SMI™ Index, der SMIM™ Index und der SLI™ Index sowie entsprechende Marken sind Eigentum der SIX Swiss Exchange AG. Alle Rechte vorbehalten. Der DAX™ Index, der MDAX™ Index und der TecDAX™ Index sowie entsprechende Marken sind Eigentum der Deutsche Börse AG. Alle Rechte vorbehalten. Der S&P 500™ Index und der S&P™ BRIC 40 Index sowie entsprechende Marken sind Eigentum der Standard & Poor's Financial Services LLC. Alle Rechte vorbehalten. Der Euro STOXX 50™ Index sowie entsprechende Marken sind Eigentum der Stoxx AG. Alle Rechte vorbehalten. Der NIKKEI 225™ Index sowie entsprechende Marken sind Eigentum der Nihon Keizai Shimbun Incorporation. Alle Rechte vorbehalten. Der CMCI™ Composite Index sowie entsprechende Marken sind Eigentum der UBS AG. Alle Rechte vorbehalten. Der FTSE™ Index sowie entsprechende Marken sind Eigentum der London Stock Exchange Group Holdings Limited. Alle Rechte vorbehalten. Der MSCI™ World Index sowie entsprechende Marken sind Eigentum der MSCI Incorporation. Alle Rechte vorbehalten. Der KOSPI™ Index sowie entsprechende Marken sind Eigentum der Korea Exchange Incorporation. Alle Rechte vorbehalten. Der HSI™ Index und der HSCEI™ Index sowie entsprechende Marken sind Eigentum der Hang Seng Data Services Limited.

Alle Rechte vorbehalten.