

# KeyInvest Daily Markets

## S&P 500 Weitere Rekordmarken im Chart

Der S&P 500 ist am gestrigen Mittwoch zum Handelsschluss auf neue historische Höchststände ausgebrochen.

Rückblick: Während sich die Standardwerte aus dem S&P 500 am Montag mit einem neuen Allzeithoch und einem Gesamtergebnis von +5% aus dem Juni verabschiedet hatten, legten die Kurse zum Start ins zweite Börsenhalbjahr zunächst eine Verschnaufpause ein. Zur Wochenmitte nahmen die Kurse ihre Rekordjagd wieder auf und sprangen kurz vor Handelsschluss auf das neue Intraday-Rekordhoch bei 6'228 Punkten. Mit dem Endstand bei 6'227 markierte der Index zudem auch auf Schlusskursbasis eine neue Bestmarke.

Ausblick: Aus charttechnischer Sicht wäre der Weg auf der Oberseite jetzt zunächst frei von weiteren Hindernissen. Allerdings sollte der Ausbruch auf die neuen historischen Höchststände idealerweise mit zusätzlichen Kursgewinnen

untermauert werden. Das Long-Szenario: Halten die aktuellen Aufwärtsavancen an und können die Notierungen weitere Bestmarken erreichen, würden sich die Blicke allmählich auf die 6'500er-Marke richten. Zuvor müssten die Kurse jedoch auch die 6'300er- und die 6'400er-Schwelle hinter sich lassen. Das Short-Szenario: Auf der Unterseite kann der erste kleinere Halt am Juni-Top bei 6'215 angetragen werden, bevor das Februar-Top bei 6'147 in den Fokus rücken würde. Darunter würde es bereits um die 6'100er-Marke und das Zwischenhoch vom 11. Juni bei 6'059 gehen. Wird anschliessend auch das offene Gap vom 24. Juni geschlossen, könnte danach die runde 6'000-Punkte-Marke auf den Prüfstand gestellt werden. Im Anschluss müsste auf das Mai-Top bei 5'968 und das Oktober-Hoch bei 5'878 geachtet werden, ehe die offene Kurslücke vom 27. Mai (5'844/5'803) geschlossen und die Auffangzone aus der kurzfristigen 50-Tage-Linie (aktuell bei 5'868) mit dem GD200 (5'840) und dem mittelfristigen GD100 (5'777) angesteuert werden könnte.

### Long-Produkte S&P 500

	Turbo Warrant	Turbo Warrant
SIX-Symbol	BL2SKU	BPMSRU
SL/KO/Strike	5'500.10	5'733.35
Hebel	8.64	12.73
Briefkurs	CHF 5.70	CHF 3.87

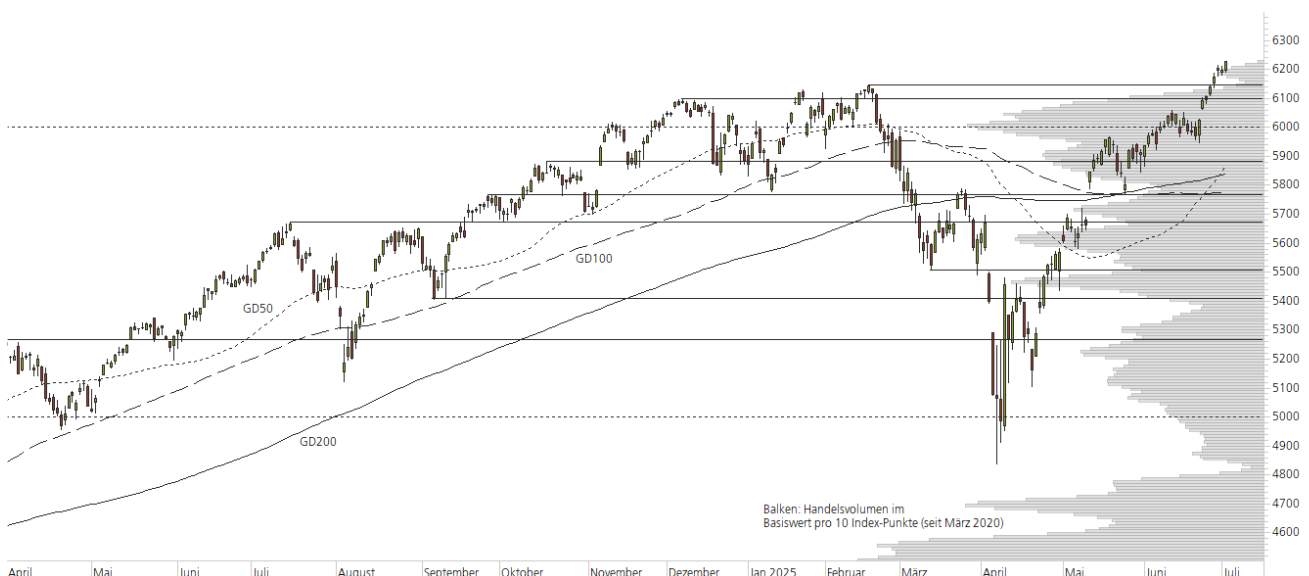
### Short-Produkte S&P 500

	Turbo Warrant	Turbo Warrant
SIX-Symbol	BINSOU	ULMBSU
SL/KO/Strike	6'915.68	6'701.21
Hebel	8.70	12.41
Briefkurs	CHF 5.65	CHF 3.96

Die Produktdokumentation, d.h. der Prospekt und das Basisinformationsblatt (BIB) sowie Informationen zu Chancen und Risiken finden Sie unter: <https://keyinvest-ch.ubs.com>

### 1-Jahres-Chart | S&P 500 | Aktueller Kurs: 6'227.42 Punkte

Stand: 03.07.2025, 7:00 Uhr, Quelle: Prime Quants



**5-Jahres-Chart | S&P 500 | Aktueller Kurs: 6'227.42 Punkte**

Stand: 03.07.2025, 7:00 Uhr, Quelle: Prime Quants


**Entwicklung**

	aktuelle Werte
Tag	0.47%
5 Tage	2.22%
20 Tage	4.31%
52 Wochen	12.47%
im Juli	0.36%
im Jahr 2025	5.88%

**Hoch- / Tiefpunkte**

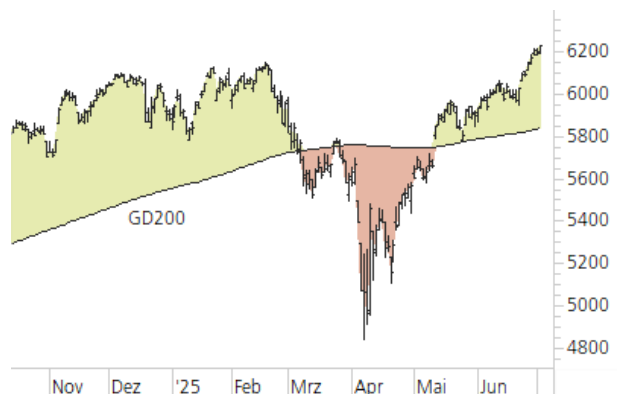
	aktuelle Werte
52-Wochenhoch	6'227.60
52-Wochenhoch-Abstand	0.00%
52-Wochtief	4'835.04
52-Wochtief-Abstand	28.80%
Allzeithoch	6'227.60
Allzeithoch-Abstand	0.00%

**Trend**

	aktuelle Werte
200-Tage-Linie	5'839.50
Abstand 200-Tage-Linie	6.64%
Status (langfristig)	aufwärts
100-Tage-Linie	5'777.34
Abstand 100-Tage-Linie	7.79%
Status (mittelfristig)	aufwärts
50-Tage-Linie	5'867.72
Abstand 50-Tage-Linie	6.13%
Status (kurzfristig)	aufwärts

**Trend-Chart**

Stand: 03.07.2025, 7:00 Uhr, Quelle: Prime Quants



# KeyInvest Daily Markets

## Tesla Inc Erholung zur Wochenmitte

Nach dem Kurseinbruch vom Vortag (-5.3%) hat die Tesla-Aktie am gestrigen Mittwoch 5% auf USD 315.65 zugelegt.

Rückblick: Die Tesla-Aktie war nach einem volatilen Verlauf im Juni (-8.3%) zum Start in den neuen Monat erneut unter Druck geraten. Dabei fielen die Notierungen am Dienstag unter den langfristigen GD200 zurück und stellten neben der runden 300-Dollar-Marke auch die mittelfristige 100-Tage-Linie auf den Prüfstand. Zunächst mit Erfolg, denn nach Abgaben von 5.3% am Vortag kam es gestern zu einer Erholungsbewegung.

Ausblick: Nach dem gestrigen Aufwärtstag (+5%) könnte im Chart der Tesla-Aktie jetzt ein grosses Dreieck entstehen. Das Long-Szenario: Auf der Oberseite richten sich die Blicke auf die Doppelhürde aus der langfristigen 200- und der kurzfristigen 50-Tage-Linie, an die die Kurse gestern bereits herangelaufen sind. Darüber wäre ein

Hochlauf an das Zwischentief vom 27. November bei USD 326.67 möglich, ehe sich Platz bis zur Mai-Abwärtstrendgerade eröffnen dürfte. Wird im Anschluss auch das Juni-Hoch bei USD 357.54 überboten, müsste es danach über den Widerstandsbereich zwischen USD 367.34 (= das Zwischenhoch vom 19. Februar) und USD 373.04 (= das Januar-Tief) gehen. Das Short-Szenario: Unterhalb der beiden Durchschnittslinien (GD50 und GD200) sollte hingegen auf die runde 300-Dollar-Marke mit dem GD100 und der Juni-Aufwärtstrendgerade geachtet werden. Wird nur wenig tiefer auch das Zwischenhoch vom 27. März bei USD 291.85 unterboten, könnte es zu einer Korrektur bis zum Juli-Hoch aus dem Vorjahr bei USD 271.00 kommen. Darunter wäre die nächste relevante Unterstützung am Volumenmaximum (= das Level mit dem meisten Handelsvolumen seit März 2020) zwischen USD 245.00 und USD 240.00 zu finden, ehe das aktuelle Jahrestief (= das Korrekturtief vom 7. April) bei USD 214.25 in den Fokus rücken würde.

### Long-Produkte Tesla Inc

	Mini-Future	Mini-Future
SIX-Symbol	BVVSU	BXQSVU
SL/KO/Strike	244.45	277.94
Hebel	3.66	5.76
Briefkurs	CHF 1.37	CHF 0.87

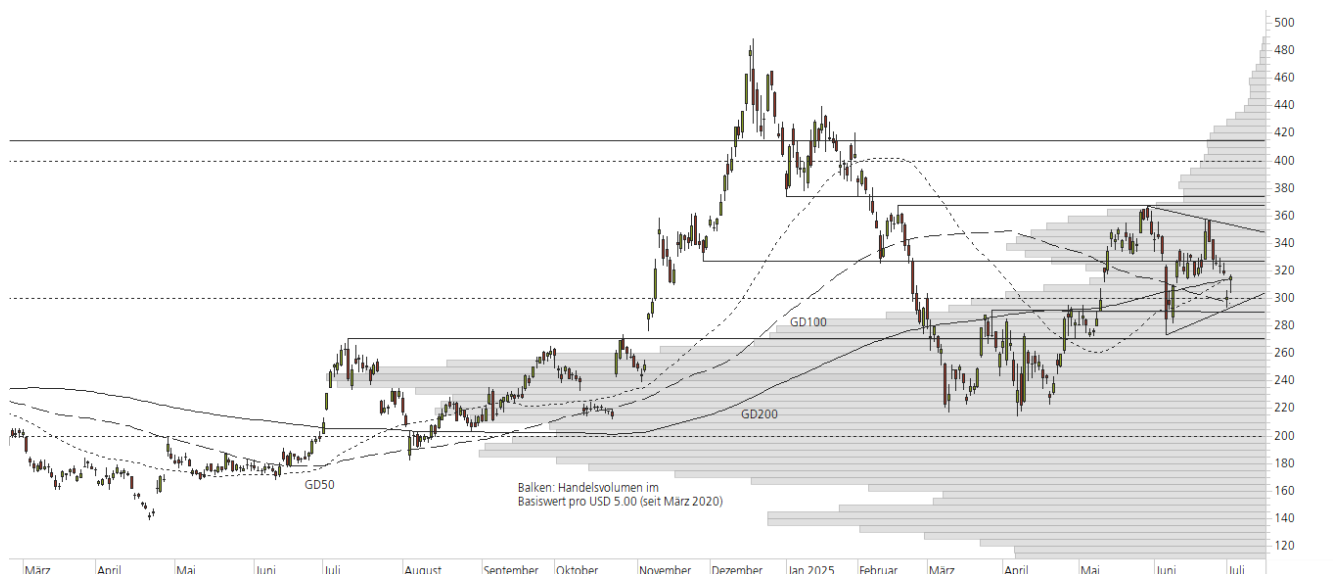
### Short-Produkte Tesla Inc

	Mini-Future	Mini-Future
SIX-Symbol	BEGSHU	SCYBQU
SL/KO/Strike	378.64	347.96
Hebel	3.68	5.88
Briefkurs	CHF 1.36	CHF 0.85

Die Produktdokumentation, d.h. der Prospekt und das Basisinformationsblatt (BIB) sowie Informationen zu Chancen und Risiken finden Sie unter: <https://keyinvest-ch.ubs.com>

### 1-Jahres-Chart | Tesla Inc | Aktueller Kurs: 315.65 USD

Stand: 03.07.2025, 7:00 Uhr, Quelle: Prime Quants



**5-Jahres-Chart | Tesla Inc | Aktueller Kurs: 315.65 USD**

Stand: 03.07.2025, 7:00 Uhr, Quelle: Prime Quants


**Entwicklung**

	aktuelle Werte
Tag	4.97%
5 Tage	-3.63%
20 Tage	-8.31%
52 Wochen	28.11%
im Juli	-0.63%
im Jahr 2025	-21.84%

**Hoch- / Tiefpunkte**

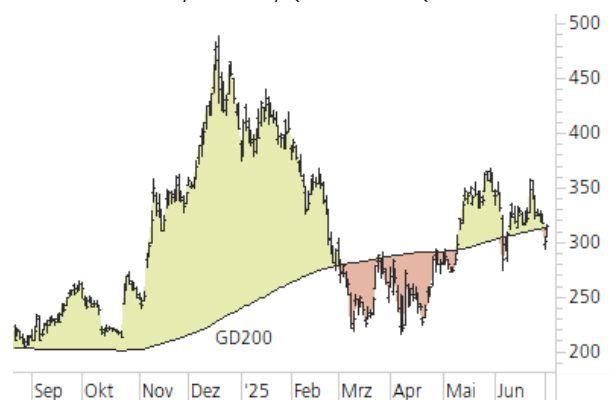
	aktuelle Werte
52-Wochenhoch	488.54
52-Wochenhoch-Abstand	-35.39%
52-Wochentief	182.00
52-Wochentief-Abstand	73.43%
Allzeithoch	488.54
Allzeithoch-Abstand	-35.39%

**Trend**

	aktuelle Werte
200-Tage-Linie	314.07
Abstand 200-Tage-Linie	0.50%
Status (langfristig)	aufwärts
100-Tage-Linie	296.61
Abstand 100-Tage-Linie	6.42%
Status (mittelfristig)	aufwärts
50-Tage-Linie	315.75
Abstand 50-Tage-Linie	-0.03%
Status (kurzfristig)	abwärts

**Trend-Chart**

Stand: 03.07.2025, 7:00 Uhr, Quelle: Prime Quants



## Rechtliche Hinweise

Die in diesem Dokument enthaltenen Informationen werden ausschliesslich zur Informations- und Werbezwecken zur Verfügung gestellt und stellen weder Empfehlungen noch Anlageberatung von UBS AG, einer ihrer Tochtergesellschaften oder verbundenen Unternehmen («UBS») dar. Dieses Dokument wird nicht von einer UBS Research Abteilung ausgegeben und ist deshalb nicht als unabhängige Anlageforschung zu erachten. Es stellt weder einen Verkaufsprospekt, noch ein Angebot oder eine Einladung zur Offertenstellung dar, irgendeine Art von Anlage zu tätigen. Beachten Sie bitte, dass die Anlagebeispiele die Ansichten von UBS Research möglicherweise nicht vollständig wiedergeben.

Dieses Dokument und die darin beschriebenen Produkte und Dienstleistungen sind allgemeiner Natur und beziehen sich weder auf die persönlichen Anlageziele noch die finanzielle Situation oder besonderen Bedürfnisse eines spezifischen Empfängers. Anlageentscheide sollten stets im Portfoliokontext getroffen werden und Ihre persönliche Situation und Ihre entsprechende Risikobereitschaft und Risikofähigkeit berücksichtigen. Sie werden hiermit auf diese Risiken (die mitunter erheblich sein können) hingewiesen. Bevor Sie einen Anlageentscheid treffen, lesen Sie bitte die spezifischen Produktinformationen und die Broschüre «Besondere Risiken im Effektenhandel». Bitte kontaktieren Sie Ihren Kundenberater, der Sie gerne bei Ihren Anlageideen unterstützt und Ihnen die spezifischen Produktinformationen zur Verfügung stellt.

Das (vollständige oder teilweise) Reproduzieren, Übermitteln (elektronisch oder mit anderen Mitteln) oder Modifizieren dieser Materialien ist ohne vorherige schriftliche Zustimmung der UBS untersagt. UBS übernimmt diesbezüglich keinerlei Haftung für das Verhalten von Dritten.

Wir weisen Sie darauf hin, dass sich UBS das Recht vorbehält, Dienstleistungen, Produkte und Preise jederzeit ohne vorhergehende Ankündigung zu ändern, und dass sich die wiedergegebenen Informationen und Meinungen jederzeit ändern können. Es wird weder eine ausdrückliche noch stillschweigende Gewährleistung oder Garantie in Bezug auf die Richtigkeit, Vollständigkeit oder Verlässlichkeit der wiedergegebenen Informationen abgegeben, es sei denn, es handelt sich um Informationen, die sich auf die UBS AG beziehen. Zudem stellt dieses Dokument keine umfassende Beschreibung oder Zusammenfassung der genannten Märkte und Entwicklungen dar.

Gewisse Zahlen beziehen sich auf vergangene Wertentwicklungen oder stellen simulierte Wertentwicklungen dar und sind somit keine zuverlässigen Indikatoren für künftige Ergebnisse. Bei einigen Zahlen handelt es sich möglicherweise lediglich um Prognosen, und Prognosen sind kein zuverlässiger Indikator für zukünftige Entwicklungen. Gewisse Diagramme und/oder Darstellungen von Wertentwicklungen basieren möglicherweise nicht auf 12-Monate Perioden, was ihre Vergleichbarkeit und Aussagekraft reduziert. Wechselkurse können sich negativ auf den Wert, den Preis oder die Einnahmen von Produkten und Dienstleistungen auswirken, die in den Materialien genannt werden. Gebühren sind möglicherweise nicht enthalten und reduzieren die Wertentwicklung entsprechend.

Die steuerliche Behandlung hängt von den individuellen Umständen jedes Kunden ab und kann sich in Zukunft ändern. UBS erbringt keine Rechts- oder Steuerberatungsdienste und gibt weder allgemeine noch auf die spezifischen Umstände und Bedürfnisse eines Kunden bezogene Erklärungen im Hinblick auf die steuerliche Behandlung von Anlagen oder der damit verbundenen Anlagerenditen ab. Die Empfänger sollten eine unabhängige rechtliche und steuerliche Beratung im Hinblick auf die Auswirkungen der Produkte/Dienstleistungen in der jeweiligen Rechtsordnung sowie die Eignung der Produkte und Dienstleistungen in Anspruch nehmen.

UBS, ihre Verwaltungsräte, Geschäftsführer und Mitarbeiter oder Kundenhalten oder hieltien möglicherweise Anteile oder Hausse- und Baisse-Positionen («Long- oder Short-Positionen») an den hierin genannten Wertpapieren oder sonstigen Finanzinstrumenten und können jederzeit als Auftraggeber oder Beauftragte Käufe und/oder Verkäufe tätigen. UBS fungierte möglicherweise als Marktmacher («Market-Maker») bei den Wertpapieren oder sonstigen Finanzinstrumenten. Des Weiteren unterhält oder unterhielt UBS möglicherweise eine Geschäftsbeziehung mit oder erbringt oder erbrachte Investmentbanking-, Kapitalmarktdienstleistungen und/oder sonstige Finanzdienstleistungen für die jeweiligen Unternehmen.

Dieses Dokument und die darin enthaltenen Informationen sind ausschliesslich für Personen mit Domizil Schweiz gedacht. Sie dürfen unter keinen Umständen in Rechtsordnungen verbreitet werden, in denen eine solche Verbreitung gegen geltende Gesetze oder Regulierungen verstösst. Sie dürfen insbesondere nicht in den USA und/oder an US-Personen oder in Rechtsordnungen verteilt werden, in denen der Vertrieb durch uns eingeschränkt ist.

### Melden Sie sich hier für den Newsletter an.

**Hotline:**

+41-44-239 76 76\*\* (besetzt von 08:00 bis 18:00 Uhr)

**E-mail:**

keyinvest@ubs.com

**Website:**

www.ubs.com/keyinvest

**Handelszeiten der Produkte:**

SIX SP Exchange: 09:15 bis 17:15 Uhr

Swiss DOTS: 08:00 bis 22:00 Uhr

**Produktwissen:**Produktwissen zu  
Strukturierten ProduktenWissensbroschüren  
und Factsheets

Die im Dokument enthaltenen Informationen stammen, sofern nicht anders angegeben, von UBS. UBS übernimmt keine Gewährleistung (weder ausdrücklich noch stillschweigend) für Richtigkeit, Vollständigkeit und Aktualität der Informationen. Sie können jederzeit und ohne vorherige Ankündigung geändert werden. UBS ist nicht verpflichtet, die hierin enthaltenen Informationen zu aktualisieren oder auf dem neusten Stand zu halten.

Gewisse Links führen zu Websites Dritter. Diese sind dem Einfluss der UBS vollständig entzogen, weshalb UBS für Richtigkeit, Vollständigkeit und Rechtmässigkeit des Inhalts solcher Websites sowie für darauf enthaltene Angebote und (Dienst-) Leistungen keinerlei Verantwortung übernimmt. Für gewisse Dienstleistungen und Produkte gelten gesetzliche Bestimmungen. Diese Dienstleistungen und Produkte können daher nicht weltweit uneingeschränkt angeboten werden.

Hinweise zu den Grafiken: Nur für Illustrationszwecke. Vergangene Performance ist kein zuverlässiger Indikator für die künftige Performance.

\*\* Wir machen Sie darauf aufmerksam, dass Gespräche auf den mit \*\* bezeichneten Anschlüssen aufgezeichnet werden können. Bei Ihrem Anruf auf diesen Linien gehen wir davon aus, dass Sie mit dieser Geschäftspraxis einverstanden sind.

© UBS 2025. Das Schlüsselssymbol und UBS gehören zu den eingetragenen und nicht eingetragenen Markenzeichen von UBS. Alle Rechte bleiben vorbehalten.

Der SMI™ Index, der SMIM™ Index und der SLI™ Index sowie entsprechende Marken sind Eigentum der SIX Swiss Exchange AG. Alle Rechte vorbehalten. Der DAX™ Index, der MDAX™ Index und der TecDAX™ Index sowie entsprechende Marken sind Eigentum der Deutsche Börse AG. Alle Rechte vorbehalten. Der S&P 500™ Index und der S&P™ BRIC 40 Index sowie entsprechende Marken sind Eigentum der Standard & Poor's Financial Services LLC. Alle Rechte vorbehalten. Der Euro STOXX 50™ Index sowie entsprechende Marken sind Eigentum der Stoxx AG. Alle Rechte vorbehalten. Der NIKKEI 225™ Index sowie entsprechende Marken sind Eigentum der Nihon Keizai Shimbun Incorporation. Alle Rechte vorbehalten. Der CMCI™ Composite Index sowie entsprechende Marken sind Eigentum der UBS AG. Alle Rechte vorbehalten. Der FTSE™ Index sowie entsprechende Marken sind Eigentum der London Stock Exchange Group Holdings Limited. Alle Rechte vorbehalten. Der MSCI™ World Index sowie entsprechende Marken sind Eigentum der MSCI Incorporation. Alle Rechte vorbehalten. Der KOSPI™ Index sowie entsprechende Marken sind Eigentum der Korea Exchange Incorporation. Alle Rechte vorbehalten. Der HSI™ Index und der HSCEI™ Index sowie entsprechende Marken sind Eigentum der Hang Seng Data Services Limited.

Alle Rechte vorbehalten.