

KeyInvest Daily Markets

SMI Leichter zum Monatsende

Der SMI hat zum gestrigen Monatsende 0.5% auf 11'921 Zähler abgegeben.

Rückblick: Die Konsolidierung im SMI hat sich zum Monatsende fortgesetzt. Nachdem die Blue Chips am vergangenen Montag auf das Juni-Tief bei 11'813 gefallen waren, ging es in den nachfolgenden Sitzungen an der 12'000er-Barriere seitwärts. Auf Wochensicht konnte sich der Index damit zwar um 0.9% verbessern, für einen Ausbruch über die 12'000er-Schwelle reichte die Kraft bislang allerdings noch nicht. Für den Juni steht stattdessen ein Minus von 2.5% zu Buche, das erste Halbjahr 2025 endete mit einem kleinen Plus von 2.8%.

Ausblick: In dem jüngsten Quergeschiebe könnte nun neues Bewegungspotenzial entstehen. Das Long-Szenario: Um neue Impulse auf der Oberseite freizusetzen, müsste der SMI jetzt per Tagesschluss über die 12'000er-Barriere steigen und zur Bestätigung im Anschluss auch den

kurzfristigen GD50 (aktuell bei 12'100) überbieten. Im nächsten Schritt sollten die Notierungen dann (ebenfalls per Schlusskurs) oberhalb der langfristigen 200-Tage-Linie (12'156) in den formalen Aufwärtstrend zurückkehren. Darüber würde das Top vom 5. Mai bei 12'319 warten, ehe es um das Oktober-Hoch bei 12'355 und einen Sprung über die mittelfristige 100-Tage-Linie (12'372) gehen würde. Das Short-Szenario: Auf der Unterseite kann der erste charttechnische Halt dagegen weiterhin am Juni-Tief bei 11'813 angetragen werden, das unverändert zusammen mit dem Zwischenhoch vom 10. April bei 11'808 eine Unterstützung bildet. Darunter müsste auf die offene Kurslücke vom 23. April zwischen 11'748 und 11'646 Zählern geachtet werden, wobei auf diesem Niveau auch die August-Abwärtstrendgerade stützend wirken könnte. Weitet sich ein möglicher Rücksetzer nach einem Gap-Close aus, sollten weitere Abgaben und ein Test des August-Tiefs bei 11'417 Punkten in Betracht gezogen werden.

Long-Produkte SMI

| | Turbo Warrant | Turbo Warrant |
|--------------|---------------|---------------|
| SIX-Symbol | WVSSMU | BDUSBU |
| SL/KO/Strike | 10'524.88 | 11'010.49 |
| Hebel | 8.36 | 12.65 |
| Briefkurs | CHF 2.86 | CHF 1.89 |

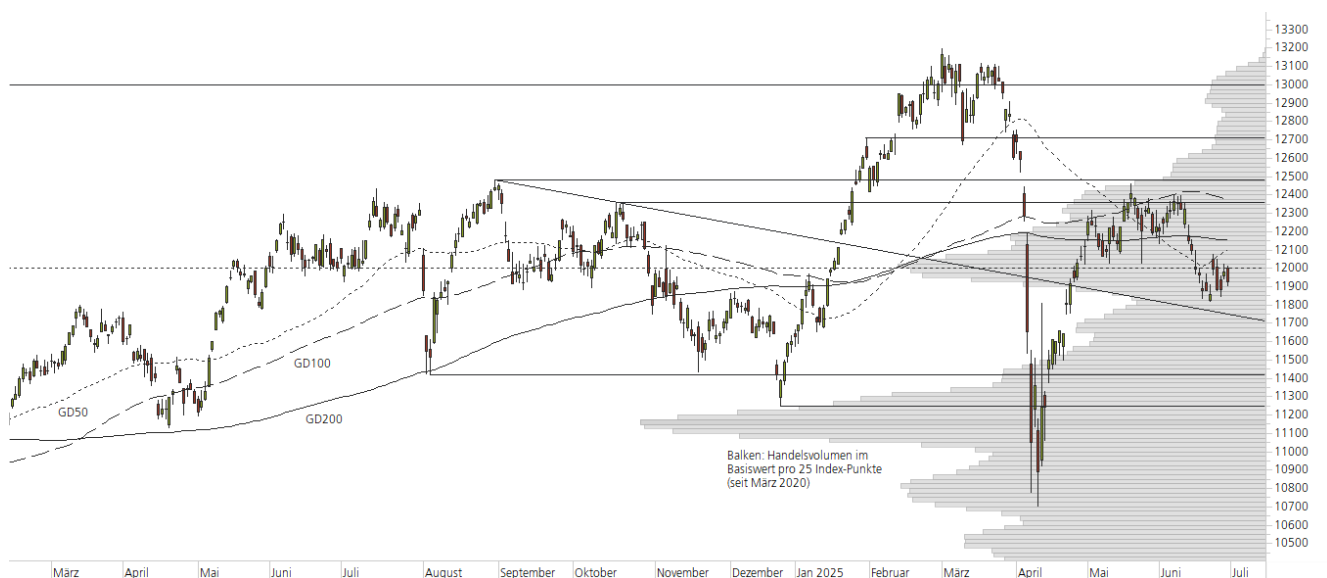
Short-Produkte SMI

| | Turbo Warrant | Turbo Warrant |
|--------------|---------------|---------------|
| SIX-Symbol | AUBS9U | SS4MWU |
| SL/KO/Strike | 13'343.60 | 12'836.90 |
| Hebel | 8.24 | 12.66 |
| Briefkurs | CHF 2.89 | CHF 1.88 |

Die Produktdokumentation, d.h. der Prospekt und das Basisinformationsblatt (BIB) sowie Informationen zu Chancen und Risiken finden Sie unter: <https://keyinvest-ch.ubs.com>

1-Jahres-Chart | SMI | Aktueller Kurs: 11'921.46 Punkte

Stand: 01.07.2025, 7:00 Uhr, Quelle: Prime Quants



5-Jahres-Chart | SMI | Aktueller Kurs: 11'921.46 Punkte

Stand: 01.07.2025, 7:00 Uhr, Quelle: Prime Quants


Entwicklung

| | aktuelle Werte |
|--------------|----------------|
| Tag | -0.49% |
| 5 Tage | 0.56% |
| 20 Tage | -2.50% |
| 52 Wochen | -1.06% |
| im Juni | -2.50% |
| im Jahr 2025 | 2.76% |

Hoch- / Tiefpunkte

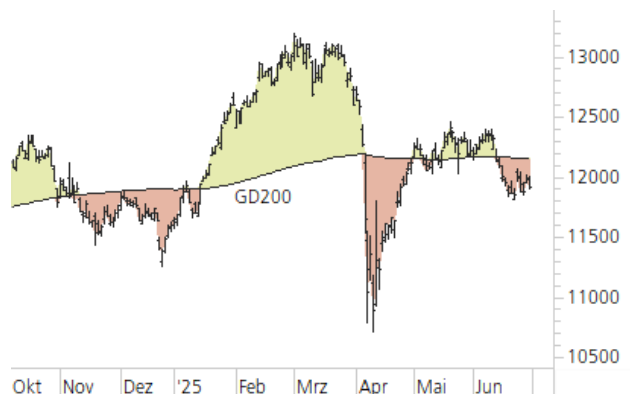
| | aktuelle Werte |
|-----------------------|----------------|
| 52-Wochenhoch | 13'199.05 |
| 52-Wochenhoch-Abstand | -9.68% |
| 52-Wochtief | 10'699.66 |
| 52-Wochtief-Abstand | 11.42% |
| Allzeithoch | 13'199.05 |
| Allzeithoch-Abstand | -9.68% |

Trend

| | aktuelle Werte |
|------------------------|----------------|
| 200-Tage-Linie | 12'156.42 |
| Abstand 200-Tage-Linie | -1.93% |
| Status (langfristig) | abwärts |
| 100-Tage-Linie | 12'372.01 |
| Abstand 100-Tage-Linie | -3.64% |
| Status (mittelfristig) | abwärts |
| 50-Tage-Linie | 12'099.77 |
| Abstand 50-Tage-Linie | -1.47% |
| Status (kurzfristig) | abwärts |

Trend-Chart

Stand: 01.07.2025, 7:00 Uhr, Quelle: Prime Quants



KeyInvest Daily Markets

ABB GD200 als Widerstand

Nach dem starken Wochenschluss (+4.3%) hat die ABB-Aktie am gestrigen Montag 1% auf CHF 47.31 abgegeben.

Rückblick: Die Aktie von ABB hatte zur Monatsmitte einen Ausbruchversuch an der 200-Tage-Linie unternommen, der sich jedoch schnell als Fehlsignal entpuppte. In der Folge setzten die Kurse an die Doppelunterstützung aus der Februar-Abwärtstrendgerade und dem GD50 zurück, ehe es am Freitag (+4.3%) zu einer starken Aufwärtsreaktion kam. Zum gestrigen Wochenbeginn konnten die Valoren zunächst an die positive Tendenz anknüpfen, gingen schlussendlich aber mit einem Minus von 1% aus dem Handel.

Ausblick: Die ABB-Aktie ist gestern erneut im Bereich der 200-Tage-Linie nach unten gedreht. Das Long-Szenario: Um die seit Mitte Mai andauernde Konsolidierung bullish aufzulösen, müssten die Valoren nun über den langfristigen

Durchschnitt (aktuell bei CHF 48.33) ausbrechen. Gelingt zur Bestätigung im Anschluss auch der Sprung über das Juni-Hoch bei CHF 48.87, wäre ein Anstieg bis zur runden 50-Franken-Marke möglich. Darüber könnte sich Platz bis zum März- und November-Hoch bei CHF 51.52 bzw. CHF 51.60 eröffnen, bevor auf das offene Gap vom 24. Februar und das Juli-Hoch aus dem Vorjahr bei CHF 52.46 geachtet werden sollte. Das Short-Szenario: Unterhalb des Oktober-Tiefs bei CHF 47.62, das gestern wieder knapp unterboten wurde, richten sich die Blicke zunächst auf die mittelfristige 100-Tage-Linie (CHF 46.99). Darunter dürften das Zwischentief vom 4. März bei CHF 46.46, der kurzfristige GD50 (CHF 45.95) und die Februar-Abwärtstrendgerade stützend wirken. Fallen die Kurse nur wenig tiefer auch unter das September-Tief bei CHF 45.12 zurück (wichtig: auf den Schlusskurs achten), würde das offene Gap vom 2. Mai in den Fokus rücken, ehe es zu weiteren Abgaben bis zum markanten August-Tief bei CHF 40.77 kommen könnte.

Long-Produkte ABB

| | Mini-Future | Mini-Future |
|--------------|-------------|-------------|
| SIX-Symbol | 2ABB6U | B1SSGU |
| SL/KO/Strike | 35.21 | 40.58 |
| Hebel | 3.54 | 5.83 |
| Briefkurs | CHF 2.67 | CHF 1.62 |

Short-Produkte ABB

| | Mini-Future | Mini-Future |
|--------------|-------------|-------------|
| SIX-Symbol | URQBSU | UBS8OU |
| SL/KO/Strike | 58.54 | 53.86 |
| Hebel | 3.65 | 5.79 |
| Briefkurs | CHF 2.60 | CHF 1.64 |

Die Produktdokumentation, d.h. der Prospekt und das Basisinformationsblatt (BIB) sowie Informationen zu Chancen und Risiken finden Sie unter: <https://keyinvest-ch.ubs.com>

1-Jahres-Chart | ABB | Aktueller Kurs: 47.31 CHF

Stand: 01.07.2025, 7:00 Uhr, Quelle: Prime Quants



5-Jahres-Chart | ABB | Aktueller Kurs: 47.31 CHF

Stand: 01.07.2025, 7:00 Uhr, Quelle: Prime Quants



Entwicklung

| | aktuelle Werte |
|--------------|----------------|
| Tag | -1.00% |
| 5 Tage | 2.58% |
| 20 Tage | 1.65% |
| 52 Wochen | -6.09% |
| im Juni | 1.65% |
| im Jahr 2025 | -3.59% |

Hoch- / Tiefpunkte

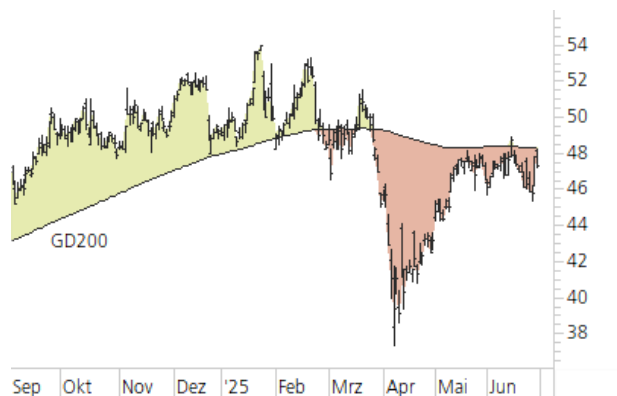
| | aktuelle Werte |
|-----------------------|----------------|
| 52-Wochenhoch | 54.00 |
| 52-Wochenhoch-Abstand | -12.39% |
| 52-Wochtief | 37.25 |
| 52-Wochtief-Abstand | 27.01% |
| Allzeithoch | 54.00 |
| Allzeithoch-Abstand | -12.39% |

Trend

| | aktuelle Werte |
|------------------------|----------------|
| 200-Tage-Linie | 48.33 |
| Abstand 200-Tage-Linie | -2.11% |
| Status (langfristig) | abwärts |
| 100-Tage-Linie | 46.99 |
| Abstand 100-Tage-Linie | 0.67% |
| Status (mittelfristig) | aufwärts |
| 50-Tage-Linie | 45.95 |
| Abstand 50-Tage-Linie | 2.95% |
| Status (kurzfristig) | aufwärts |

Trend-Chart

Stand: 01.07.2025, 7:00 Uhr, Quelle: Prime Quants



Rechtliche Hinweise

Die in diesem Dokument enthaltenen Informationen werden ausschliesslich zu Informations- und Werbezwecken zur Verfügung gestellt und stellen weder Empfehlungen noch Anlageberatung von UBS AG, einer ihrer Tochtergesellschaften oder verbundenen Unternehmen («UBS») dar. Dieses Dokument wird nicht von einer UBS Research Abteilung ausgegeben und ist deshalb nicht als unabhängige Anlageforschung zu erachten. Es stellt weder einen Verkaufsprospekt, noch ein Angebot oder eine Einladung zur Offertenstellung dar, irgendeine Art von Anlage zu tätigen. Beachten Sie bitte, dass die Anlagebeispiele die Ansichten von UBS Research möglicherweise nicht vollständig wiedergeben.

Dieses Dokument und die darin beschriebenen Produkte und Dienstleistungen sind allgemeiner Natur und beziehen sich weder auf die persönlichen Anlageziele noch die finanzielle Situation oder besonderen Bedürfnisse eines spezifischen Empfängers. Anlageentscheide sollten stets im Portfoliokontext getroffen werden und Ihre persönliche Situation und Ihre entsprechende Risikobereitschaft und Risikofähigkeit berücksichtigen. Sie werden hiermit auf diese Risiken (die mitunter erheblich sein können) hingewiesen. Bevor Sie einen Anlageentscheid treffen, lesen Sie bitte die spezifischen Produktinformationen und die Broschüre «Besondere Risiken im Effektenhandel». Bitte kontaktieren Sie Ihren Kundenberater, der Sie gerne bei Ihren Anlageideen unterstützt und Ihnen die spezifischen Produktinformationen zur Verfügung stellt.

Das (vollständige oder teilweise) Reproduzieren, Übermitteln (elektronisch oder mit anderen Mitteln) oder Modifizieren dieser Materialien ist ohne vorherige schriftliche Zustimmung der UBS untersagt. UBS übernimmt diesbezüglich keinerlei Haftung für das Verhalten von Dritten.

Wir weisen Sie darauf hin, dass sich UBS das Recht vorbehält, Dienstleistungen, Produkte und Preise jederzeit ohne vorhergehende Ankündigung zu ändern, und dass sich die wiedergegebenen Informationen und Meinungen jederzeit ändern können. Es wird weder eine ausdrückliche noch stillschweigende Gewährleistung oder Garantie in Bezug auf die Richtigkeit, Vollständigkeit oder Verlässlichkeit der wiedergegebenen Informationen abgegeben, es sei denn, es handelt sich um Informationen, die sich auf die UBS AG beziehen. Zudem stellt dieses Dokument keine umfassende Beschreibung oder Zusammenfassung der genannten Märkte und Entwicklungen dar.

Gewisse Zahlen beziehen sich auf vergangene Wertentwicklungen oder stellen simulierte Wertentwicklungen dar und sind somit keine zuverlässigen Indikatoren für künftige Ergebnisse. Bei einigen Zahlen handelt es sich möglicherweise lediglich um Prognosen, und Prognosen sind kein zuverlässiger Indikator für zukünftige Entwicklungen. Gewisse Diagramme und/oder Darstellungen von Wertentwicklungen basieren möglicherweise nicht auf 12-Monate Perioden, was ihre Vergleichbarkeit und Aussagekraft reduziert. Wechselkurse können sich negativ auf den Wert, den Preis oder die Einnahmen von Produkten und Dienstleistungen auswirken, die in den Materialien genannt werden. Gebühren sind möglicherweise nicht enthalten und reduzieren die Wertentwicklung entsprechend.

Die steuerliche Behandlung hängt von den individuellen Umständen jedes Kunden ab und kann sich in Zukunft ändern. UBS erbringt keine Rechts- oder Steuerberatungsdienste und gibt weder allgemeine noch auf die spezifischen Umstände und Bedürfnisse eines Kunden bezogene Erklärungen im Hinblick auf die steuerliche Behandlung von Anlagen oder der damit verbundenen Anlagerenditen ab. Die Empfänger sollten eine unabhängige rechtliche und steuerliche Beratung im Hinblick auf die Auswirkungen der Produkte/Dienstleistungen in der jeweiligen Rechtsordnung sowie die Eignung der Produkte und Dienstleistungen in Anspruch nehmen.

UBS, ihre Verwaltungsräte, Geschäftsführer und Mitarbeiter oder Kundenhalten oder hieltien möglicherweise Anteile oder Hausse- und Baisse-Positionen («Long- oder Short-Positionen») an den hierin genannten Wertpapieren oder sonstigen Finanzinstrumenten und können jederzeit als Auftraggeber oder Beauftragte Käufe und/oder Verkäufe tätigen. UBS fungierte möglicherweise als Marktmacher («Market-Maker») bei den Wertpapieren oder sonstigen Finanzinstrumenten. Des Weiteren unterhält oder unterhielt UBS möglicherweise eine Geschäftsbeziehung mit oder erbringt oder erbrachte Investmentbanking-, Kapitalmarktdienstleistungen und/oder sonstige Finanzdienstleistungen für die jeweiligen Unternehmen.

Dieses Dokument und die darin enthaltenen Informationen sind ausschliesslich für Personen mit Domizil Schweiz gedacht. Sie dürfen unter keinen Umständen in Rechtsordnungen verbreitet werden, in denen eine solche Verbreitung gegen geltende Gesetze oder Regulierungen verstösst. Sie dürfen insbesondere nicht in den USA und/oder an US-Personen oder in Rechtsordnungen verteilt werden, in denen der Vertrieb durch uns eingeschränkt ist.

Melden Sie sich hier für den Newsletter an.

Hotline:

+41-44-239 76 76** (besetzt von 08:00 bis 18:00 Uhr)

E-mail:

keyinvest@ubs.com

Website:

www.ubs.com/keyinvest

Handelszeiten der Produkte:

SIX SP Exchange: 09:15 bis 17:15 Uhr

Swiss DOTS: 08:00 bis 22:00 Uhr

Produktwissen:Produktwissen zu
Strukturierten ProduktenWissensbroschüren
und Factsheets

Die im Dokument enthaltenen Informationen stammen, sofern nicht anders angegeben, von UBS. UBS übernimmt keine Gewährleistung (weder ausdrücklich noch stillschweigend) für Richtigkeit, Vollständigkeit und Aktualität der Informationen. Sie können jederzeit und ohne vorherige Ankündigung geändert werden. UBS ist nicht verpflichtet, die hierin enthaltenen Informationen zu aktualisieren oder auf dem neusten Stand zu halten.

Gewisse Links führen zu Websites Dritter. Diese sind dem Einfluss der UBS vollständig entzogen, weshalb UBS für Richtigkeit, Vollständigkeit und Rechtmässigkeit des Inhalts solcher Websites sowie für darauf enthaltene Angebote und (Dienst-) Leistungen keinerlei Verantwortung übernimmt. Für gewisse Dienstleistungen und Produkte gelten gesetzliche Bestimmungen. Diese Dienstleistungen und Produkte können daher nicht weltweit uneingeschränkt angeboten werden.

Hinweise zu den Grafiken: Nur für Illustrationszwecke. Vergangene Performance ist kein zuverlässiger Indikator für die künftige Performance.

** Wir machen Sie darauf aufmerksam, dass Gespräche auf den mit ** bezeichneten Anschlüssen aufgezeichnet werden können. Bei Ihrem Anruf auf diesen Linien gehen wir davon aus, dass Sie mit dieser Geschäftspraxis einverstanden sind.

© UBS 2025. Das Schlüsselsymbol und UBS gehören zu den eingetragenen und nicht eingetragenen Markenzeichen von UBS. Alle Rechte bleiben vorbehalten.

Der SMI™ Index, der SMIM™ Index und der SLI™ Index sowie entsprechende Marken sind Eigentum der SIX Swiss Exchange AG. Alle Rechte vorbehalten. Der DAX™ Index, der MDAX™ Index und der TecDAX™ Index sowie entsprechende Marken sind Eigentum der Deutsche Börse AG. Alle Rechte vorbehalten. Der S&P 500™ Index und der S&P™ BRIC 40 Index sowie entsprechende Marken sind Eigentum der Standard & Poor's Financial Services LLC. Alle Rechte vorbehalten. Der Euro STOXX 50™ Index sowie entsprechende Marken sind Eigentum der Stoxx AG. Alle Rechte vorbehalten. Der NIKKEI 225™ Index sowie entsprechende Marken sind Eigentum der Nihon Keizai Shimbun Incorporation. Alle Rechte vorbehalten. Der CMCI™ Composite Index sowie entsprechende Marken sind Eigentum der UBS AG. Alle Rechte vorbehalten. Der FTSE™ Index sowie entsprechende Marken sind Eigentum der London Stock Exchange Group Holdings Limited. Alle Rechte vorbehalten. Der MSCI™ World Index sowie entsprechende Marken sind Eigentum der MSCI Incorporation. Alle Rechte vorbehalten. Der KOSPI™ Index sowie entsprechende Marken sind Eigentum der Korea Exchange Incorporation. Alle Rechte vorbehalten. Der HSI™ Index und der HSCEI™ Index sowie entsprechende Marken sind Eigentum der Hang Seng Data Services Limited.

Alle Rechte vorbehalten.