

# KeyInvest Daily Markets

**SMI** 13'000 Punkte weiter im Fokus

Der SMI hat zum Wochenauftakt die runde 13'000er-Schwelle erneut auf den Prüfstand gestellt.

Rückblick: Während der SMI in der Vorwoche 1.2% aufsatteln und sich oberhalb der 13'000er-Barriere behaupten konnte, drehten die Notierungen zum Start in die neue Woche wieder nach unten ab. Dabei fielen die Kurse im Tief am gestrigen Montag zunächst auf 12.973 zurück, schoben sich mit dem Endstand bei 13'000 (-0.6%) aber noch einmal an die Tausendermarke heran.  
 Ausblick: Aus charttechnischer Sicht hat sich in den vergangenen Sitzungen eine enge Schiebezone herausgebildet, die auf der Oberseite vom Vorwochenhoch bei 13'117 und nach unten vom gestrigen Tagestief begrenzt wird. Das Long-Szenario: Um neue Aufwärtsavancen kreieren zu können, müsste der SMI zunächst über das gestrige Tageshoch bei 13'111 und das

Vorwochenhoch ausbrechen. Danach sollte auch das Zwischenhoch vom 5. März bei 13'162 überboten werden, um einen Sprint an das aktuelle Rekordhoch bei 13'199 zu ermöglichen. Oberhalb dieser Hürde wäre der Weg anschliessend vorerst wieder frei von weiteren Hindernissen. Das Short-Szenario: In der Gegenrichtung ist der erste Halt nach der gestrigen Punktlandung direkt an der 13'000er-Marke zu finden, wobei dieser Bereich durch das 2022er-Top (12'997), das gestrige Tagestief und das Zwischenhoch vom 13. Februar (12'952) verstärkt wird. Unterhalb dieses Levels sollte auf die 12'800er-Marke geachtet werden, ehe das Januar-Top bei 12'708 mit dem GD50 (aktuell bei 12'699) und das Korrekturtief bei 12'668 als mögliche Haltestellen infrage kämen. Kommt es zu einer grösseren Korrektur, dürfte die 12'600er-Marke und im Anschluss auch das 2024er-Hoch bei 12'484 angesteuert werden. Darunter würden das Oktober- sowie Juni-Hoch aus dem Vorjahr und der GD100 (12'220) mit dem GD200 (12'170) in den Fokus rücken.

## Long-Produkte SMI

	Turbo Warrant	Turbo Warrant
SIX-Symbol	BK0S9U	B8OSWU
SL/KO/Strike	11'503.66	11'984.45
Hebel	8.59	12.57
Briefkurs	CHF 3.03	CHF 2.07

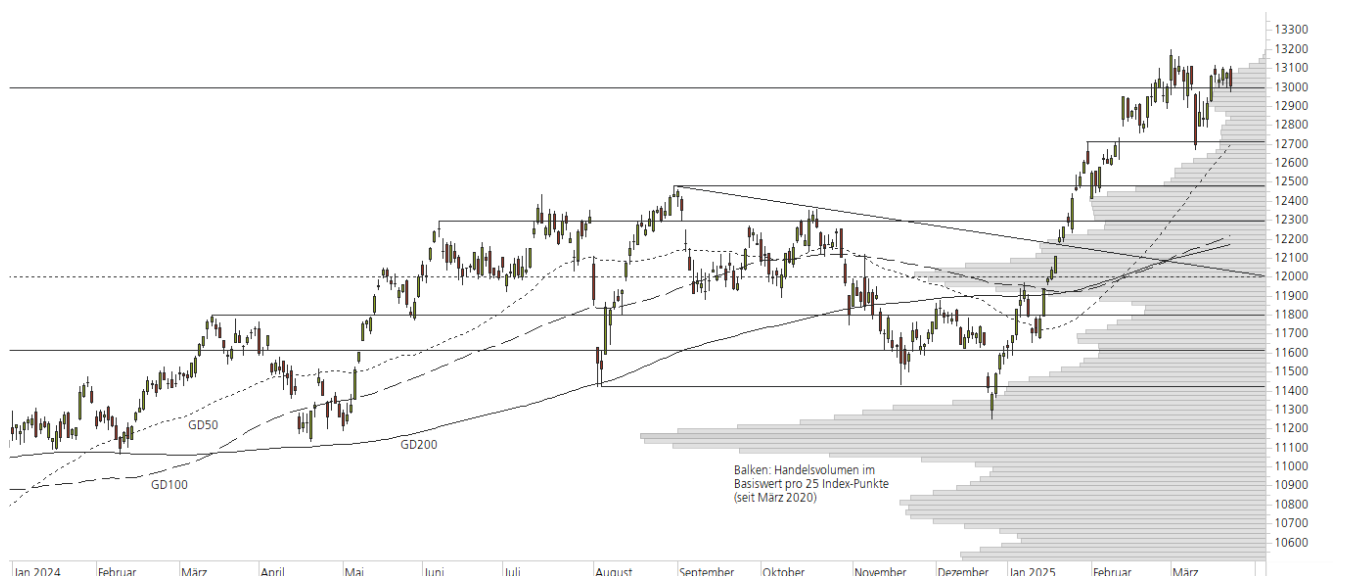
## Short-Produkte SMI

	Turbo Warrant	Turbo Warrant
SIX-Symbol	UMWSQU	UOLBSU
SL/KO/Strike	14'499.45	14'049.71
Hebel	8.42	11.95
Briefkurs	CHF 3.08	CHF 2.17

Die Produktdokumentation, d.h. der Prospekt und das Basisinformationsblatt (BIB) sowie Informationen zu Chancen und Risiken finden Sie unter: <https://keyinvest-ch.ubs.com>

## 1-Jahres-Chart | SMI | Aktueller Kurs: 13'000.24 Punkte

Stand: 25.03.2025, 7:00 Uhr, Quelle: Prime Quants



Frühere Wertentwicklungen, Simulationen oder Prognosen sind keine verlässlichen Indikationen für die zukünftige Wertentwicklung.

**5-Jahres-Chart | SMI | Aktueller Kurs: 13'000.24 Punkte**

Stand: 25.03.2025, 7:00 Uhr, Quelle: Prime Quants


**Entwicklung**

	aktuelle Werte
Tag	-0.57%
5 Tage	-0.44%
20 Tage	0.36%
52 Wochen	11.71%
im März	-0.03%
im Jahr 2025	12.06%

**Hoch- / Tiefpunkte**

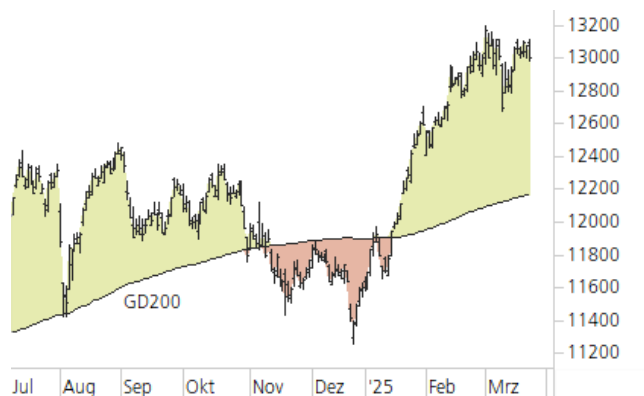
	aktuelle Werte
52-Wochenhoch	13'199.05
52-Wochenhoch-Abstand	-1.51%
52-Wochtief	11'127.42
52-Wochtief-Abstand	16.83%
Allzeithoch	13'199.05
Allzeithoch-Abstand	-1.51%

**Trend**

	aktuelle Werte
200-Tage-Linie	12'169.83
Abstand 200-Tage-Linie	6.82%
Status (langfristig)	aufwärts
100-Tage-Linie	12'220.30
Abstand 100-Tage-Linie	6.38%
Status (mittelfristig)	aufwärts
50-Tage-Linie	12'698.69
Abstand 50-Tage-Linie	2.37%
Status (kurzfristig)	aufwärts

**Trend-Chart**

Stand: 25.03.2025, 7:00 Uhr, Quelle: Prime Quants



# KeyInvest Daily Markets

## Logitech Vor einer Erholung?

Mit einem Kursplus von 1.5% hat sich die Logitech-Aktie zum gestrigen Wochenstart wieder über die 80-Franken-Marke geschoben.

Rückblick: Die Logitech-Aktie war nach einer kräftigen Rally (ausgehend vom November-Tief) und dem Anstieg auf ein neues Jahreshoch bei CHF 94.90 in eine Korrektur übergegangen. Dabei setzten die Valoren Mitte März bis auf CHF 78.58 zurück, womit neben der mittelfristigen 100-Tage-Linie auch der langfristige GD200 auf den Prüfstand gestellt wurde. Dort konnten sich die Notierungen zuletzt stabilisieren und sich gestern erneut über die 80-Franken-Marke schieben.

Ausblick: In Relation zum bisherigen Jahreshoch vom 18. Februar hat die Logitech-Aktie eine schnelle Korrektur von rund 17% durchlaufen. Das Long-Szenario: Um jetzt eine

Erholung anzustossen, müssten die Valoren über das Zwischenhoch vom 7. Januar bei CHF 81.40 steigen. Gelingt der Break, könnte es zu einem Hochlauf an das März-Top aus dem Vorjahr bei CHF 84.40 kommen. Darüber hätten die Notierungen Platz bis zur Doppelhürde aus dem Zwischentief vom 3. Februar bei CHF 86.34 und der kurzfristigen 50-Tage-Linie (CHF 86.31), ehe die beiden offenen Kurslücken vom 4. März und 28. Februar in den Fokus rücken würden. Das Short-Szenario: Auf der Unterseite sollte hingegen weiterhin auf den Haltebereich aus der 80-Franken-Marke, dem Oktober-Hoch bei CHF 79.98 und den beiden Trendlinien geachtet werden. Wird die 200-Tage-Linie (CHF 78.95) unterboten, könnte es zu weiteren Kursverlusten bis zum Dezember-Hoch bei CHF 76.58 kommen. Darunter würden sich die Blicke auf das offene Gap vom 6. Januar richten, bevor ein Test des Volumenmaximums (= das Level mit dem meisten Handelsvolumen seit März 2020) zwischen CHF 73.00 und CHF 72.50 denkbar wäre.

### Long-Produkte Logitech

	Mini-Future	Mini-Future
SIX-Symbol	8LOGQU	BTQS9U
SL/KO/Strike	60.98	69.55
Hebel	3.64	5.78
Briefkurs	CHF 1.11	CHF 0.70

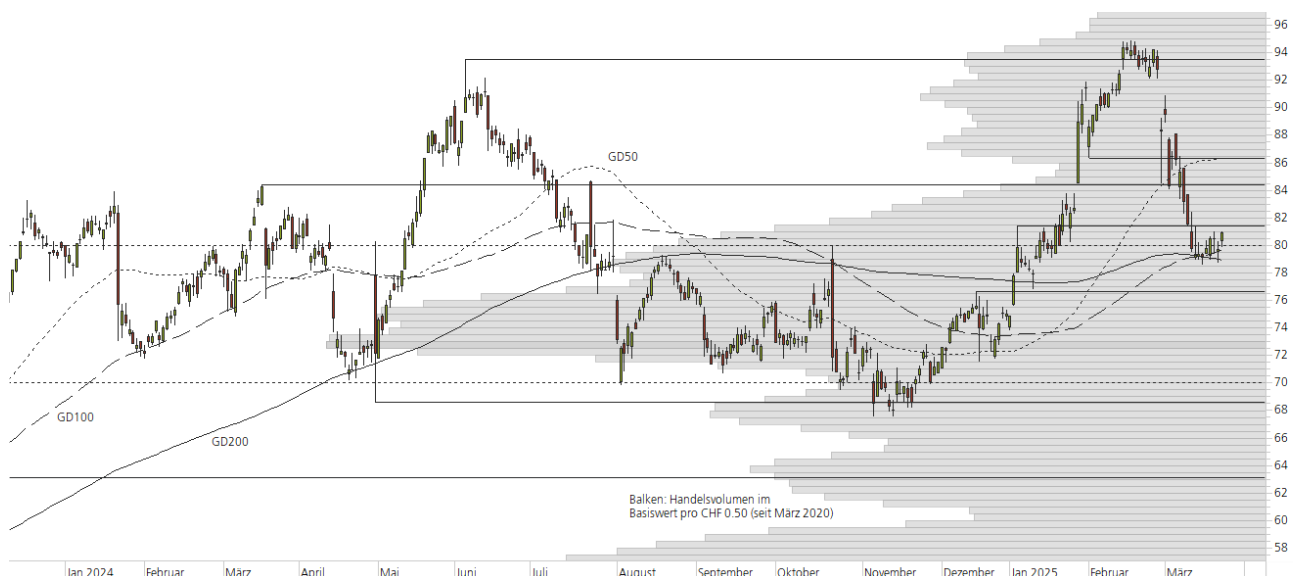
### Short-Produkte Logitech

	Mini-Future	Mini-Future
SIX-Symbol	SUECBU	BCKSIU
SL/KO/Strike	98.92	92.20
Hebel	3.67	5.46
Briefkurs	CHF 1.10	CHF 0.74

Die Produktdokumentation, d.h. der Prospekt und das Basisinformationsblatt (BIB) sowie Informationen zu Chancen und Risiken finden Sie unter: <https://keyinvest-ch.ubs.com>

### 1-Jahres-Chart | Logitech | Aktueller Kurs: 80.88 CHF

Stand: 25.03.2025, 7:00 Uhr, Quelle: Prime Quants



Frühere Wertentwicklungen, Simulationen oder Prognosen sind keine verlässlichen Indikationen für die zukünftige Wertentwicklung.

**5-Jahres-Chart | Logitech | Aktueller Kurs: 80.88 CHF**

Stand: 25.03.2025, 7:00 Uhr, Quelle: Prime Quants


**Entwicklung**

	aktuelle Werte
Tag	1.51%
5 Tage	2.25%
20 Tage	-13.29%
52 Wochen	-1.25%
im März	-8.51%
im Jahr 2025	7.78%

**Hoch- / Tiefpunkte**

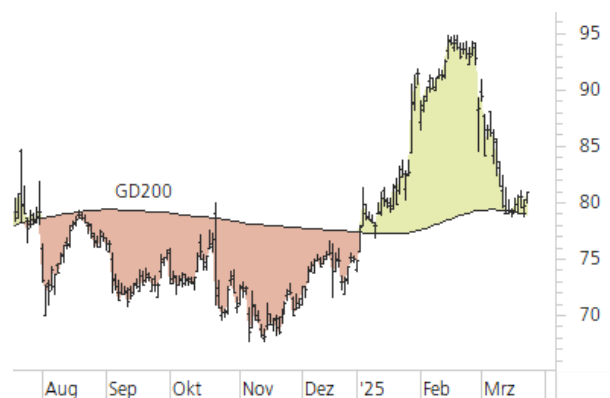
	aktuelle Werte
52-Wochenhoch	94.90
52-Wochenhoch-Abstand	-14.77%
52-Wochtief	67.52
52-Wochtief-Abstand	19.79%
Allzeithoch	124.90
Allzeithoch-Abstand	-35.24%

**Trend**

	aktuelle Werte
200-Tage-Linie	78.95
Abstand 200-Tage-Linie	2.45%
Status (langfristig)	aufwärts
100-Tage-Linie	79.64
Abstand 100-Tage-Linie	1.55%
Status (mittelfristig)	aufwärts
50-Tage-Linie	86.31
Abstand 50-Tage-Linie	-6.29%
Status (kurzfristig)	abwärts

**Trend-Chart**

Stand: 25.03.2025, 7:00 Uhr, Quelle: Prime Quants



## Rechtliche Hinweise

Die in diesem Dokument enthaltenen Informationen werden ausschliesslich zu Informations- und Werbezwecken zur Verfügung gestellt und stellen weder Empfehlungen noch Anlageberatung von UBS AG, einer ihrer Tochtergesellschaften oder verbundenen Unternehmen («UBS») dar. Dieses Dokument wird nicht von einer UBS Research Abteilung ausgegeben und ist deshalb nicht als unabhängige Anlageforschung zu erachten. Es stellt weder einen Verkaufsprospekt, noch ein Angebot oder eine Einladung zur Offertenstellung dar, irgendeine Art von Anlage zu tätigen. Beachten Sie bitte, dass die Anlagebeispiele die Ansichten von UBS Research möglicherweise nicht vollständig wiedergeben.

Dieses Dokument und die darin beschriebenen Produkte und Dienstleistungen sind allgemeiner Natur und beziehen sich weder auf die persönlichen Anlageziele noch die finanzielle Situation oder besonderen Bedürfnisse eines spezifischen Empfängers. Anlageentscheide sollten stets im Portfoliokontext getroffen werden und Ihre persönliche Situation und Ihre entsprechende Risikobereitschaft und Risikofähigkeit berücksichtigen. Sie werden hiermit auf diese Risiken (die mitunter erheblich sein können) hingewiesen. Bevor Sie einen Anlageentscheid treffen, lesen Sie bitte die spezifischen Produktinformationen und die Broschüre «Besondere Risiken im Effektenhandel». Bitte kontaktieren Sie Ihren Kundenberater, der Sie gerne bei Ihren Anlageideen unterstützt und Ihnen die spezifischen Produktinformationen zur Verfügung stellt.

Das (vollständige oder teilweise) Reproduzieren, Übermitteln (elektronisch oder mit anderen Mitteln) oder Modifizieren dieser Materialien ist ohne vorherige schriftliche Zustimmung der UBS untersagt. UBS übernimmt diesbezüglich keinerlei Haftung für das Verhalten von Dritten.

Wir weisen Sie darauf hin, dass sich UBS das Recht vorbehält, Dienstleistungen, Produkte und Preise jederzeit ohne vorhergehende Ankündigung zu ändern, und dass sich die wiedergegebenen Informationen und Meinungen jederzeit ändern können. Es wird weder eine ausdrückliche noch stillschweigende Gewährleistung oder Garantie in Bezug auf die Richtigkeit, Vollständigkeit oder Verlässlichkeit der wiedergegebenen Informationen abgegeben, es sei denn, es handelt sich um Informationen, die sich auf die UBS AG beziehen. Zudem stellt dieses Dokument keine umfassende Beschreibung oder Zusammenfassung der genannten Märkte und Entwicklungen dar.

Gewisse Zahlen beziehen sich auf vergangene Wertentwicklungen oder stellen simulierte Wertentwicklungen dar und sind somit keine zuverlässigen Indikatoren für künftige Ergebnisse. Bei einigen Zahlen handelt es sich möglicherweise lediglich um Prognosen, und Prognosen sind kein zuverlässiger Indikator für zukünftige Entwicklungen. Gewisse Diagramme und/oder Darstellungen von Wertentwicklungen basieren möglicherweise nicht auf 12-Monate Perioden, was ihre Vergleichbarkeit und Aussagekraft reduziert. Wechselkurse können sich negativ auf den Wert, den Preis oder die Einnahmen von Produkten und Dienstleistungen auswirken, die in den Materialien genannt werden. Gebühren sind möglicherweise nicht enthalten und reduzieren die Wertentwicklung entsprechend.

Die steuerliche Behandlung hängt von den individuellen Umständen jedes Kunden ab und kann sich in Zukunft ändern. UBS erbringt keine Rechts- oder Steuerberatungsdienste und gibt weder allgemeine noch auf die spezifischen Umstände und Bedürfnisse eines Kunden bezogene Erklärungen im Hinblick auf die steuerliche Behandlung von Anlagen oder der damit verbundenen Anlagerenditen ab. Die Empfänger sollten eine unabhängige rechtliche und steuerliche Beratung im Hinblick auf die Auswirkungen der Produkte/Dienstleistungen in der jeweiligen Rechtsordnung sowie die Eignung der Produkte und Dienstleistungen in Anspruch nehmen.

UBS, ihre Verwaltungsräte, Geschäftsführer und Mitarbeiter oder Kundenhalten oder hieltien möglicherweise Anteile oder Hausse- und Baisse-Positionen («Long- oder Short-Positionen») an den hierin genannten Wertpapieren oder sonstigen Finanzinstrumenten und können jederzeit als Auftraggeber oder Beauftragte Käufe und/oder Verkäufe tätigen. UBS fungierte möglicherweise als Marktmacher («Market-Maker») bei den Wertpapieren oder sonstigen Finanzinstrumenten. Des Weiteren unterhält oder unterhielt UBS möglicherweise eine Geschäftsbeziehung mit oder erbringt oder erbrachte Investmentbanking-, Kapitalmarktdienstleistungen und/oder sonstige Finanzdienstleistungen für die jeweiligen Unternehmen.

Dieses Dokument und die darin enthaltenen Informationen sind ausschliesslich für Personen mit Domizil Schweiz gedacht. Sie dürfen unter keinen Umständen in Rechtsordnungen verbreitet werden, in denen eine solche Verbreitung gegen geltende Gesetze oder Regulierungen verstösst. Sie dürfen insbesondere nicht in den USA und/oder an US-Personen oder in Rechtsordnungen verteilt werden, in denen der Vertrieb durch uns eingeschränkt ist.

### Melden Sie sich hier für den Newsletter an.

**Hotline:**

+41-44-239 76 76\*\* (besetzt von 08:00 bis 18:00 Uhr)

**E-mail:**

keyinvest@ubs.com

**Website:**

www.ubs.com/keyinvest

**Handelszeiten der Produkte:**

SIX SP Exchange: 09:15 bis 17:15 Uhr

Swiss DOTS: 08:00 bis 22:00 Uhr

**Produktwissen:**Produktwissen zu  
Strukturierten ProduktenWissensbroschüren  
und Factsheets

Die im Dokument enthaltenen Informationen stammen, sofern nicht anders angegeben, von UBS. UBS übernimmt keine Gewährleistung (weder ausdrücklich noch stillschweigend) für Richtigkeit, Vollständigkeit und Aktualität der Informationen. Sie können jederzeit und ohne vorherige Ankündigung geändert werden. UBS ist nicht verpflichtet, die hierin enthaltenen Informationen zu aktualisieren oder auf dem neusten Stand zu halten.

Gewisse Links führen zu Websites Dritter. Diese sind dem Einfluss der UBS vollständig entzogen, weshalb UBS für Richtigkeit, Vollständigkeit und Rechtmässigkeit des Inhalts solcher Websites sowie für darauf enthaltene Angebote und (Dienst-) Leistungen keinerlei Verantwortung übernimmt. Für gewisse Dienstleistungen und Produkte gelten gesetzliche Bestimmungen. Diese Dienstleistungen und Produkte können daher nicht weltweit uneingeschränkt angeboten werden.

Hinweise zu den Grafiken: Nur für Illustrationszwecke. Vergangene Performance ist kein zuverlässiger Indikator für die künftige Performance.

\*\* Wir machen Sie darauf aufmerksam, dass Gespräche auf den mit \*\* bezeichneten Anschlüssen aufgezeichnet werden können. Bei Ihrem Anruf auf diesen Linien gehen wir davon aus, dass Sie mit dieser Geschäftspraxis einverstanden sind.

© UBS 2025. Das Schlüsselssymbol und UBS gehören zu den eingetragenen und nicht eingetragenen Markenzeichen von UBS. Alle Rechte bleiben vorbehalten.

Der SMI™ Index, der SMIM™ Index und der SLI™ Index sowie entsprechende Marken sind Eigentum der SIX Swiss Exchange AG. Alle Rechte vorbehalten. Der DAX™ Index, der MDAX™ Index und der TecDAX™ Index sowie entsprechende Marken sind Eigentum der Deutsche Börse AG. Alle Rechte vorbehalten. Der S&P 500™ Index und der S&P™ BRIC 40 Index sowie entsprechende Marken sind Eigentum der Standard & Poor's Financial Services LLC. Alle Rechte vorbehalten. Der Euro STOXX 50™ Index sowie entsprechende Marken sind Eigentum der Stoxx AG. Alle Rechte vorbehalten. Der NIKKEI 225™ Index sowie entsprechende Marken sind Eigentum der Nihon Keizai Shimbun Incorporation. Alle Rechte vorbehalten. Der CMCI™ Composite Index sowie entsprechende Marken sind Eigentum der UBS AG. Alle Rechte vorbehalten. Der FTSE™ Index sowie entsprechende Marken sind Eigentum der London Stock Exchange Group Holdings Limited. Alle Rechte vorbehalten. Der MSCI™ World Index sowie entsprechende Marken sind Eigentum der MSCI Incorporation. Alle Rechte vorbehalten. Der KOSPI™ Index sowie entsprechende Marken sind Eigentum der Korea Exchange Incorporation. Alle Rechte vorbehalten. Der HSI™ Index und der HSCEI™ Index sowie entsprechende Marken sind Eigentum der Hang Seng Data Services Limited.

Alle Rechte vorbehalten.