

KeyInvest Daily Markets

DAX Allzeithoch im Blick

Nach dem Kurssprung vom Montag konnte sich der DAX gestern um weitere 0.6% auf 20'341 verbessern.

Rückblick: Während der deutsche Leitindex zunächst verhalten ins neue Börsenjahr gestartet und zwischenzeitlich noch einmal unter die runde 20.000er-Marke gerutscht war, kam zum Auftakt der ersten vollständigen Januar-Woche neue Aufwärtsdynamik in die Kurse. Dabei legte der DAX bereits am Montag 1.6% zu und setzte seine Kletterpartie am gestrigen Dienstag – vom Rückfall auf das frühe Tagestief bei 20'153 abgesehen – unvermindert fort. In der Spitze stiegen die Blue Chips bis auf 20'391 Punkte, womit eine wichtige Hürde in Sichtweite geriet.

Ausblick: Nach der vollständigen Schließung der Kurslücke vom 19. Dezember richten sich die Blicke jetzt auf den Bereich um 20'400 Zähler. Das Long-Szenario: Kann der

DAX weiter zulegen und dabei über das gestrige Tages- und aktuelle Monatshoch sowie über die 20'400er-Marke ausbrechen, hätten die Kurse Platz für einen Sprint an das amtierende Allzeithoch vom 13. Dezember bei 20'523 Punkten. Gelingt der Sprung auf neue historische Höchststände, wäre der Weg im Anschluss wieder frei von weiteren Widerständen. Das Short-Szenario: Drehen die Blue Chips nach den Kursanstiegen der vergangenen beiden Sitzungen hingegen nach unten ab, müsste zunächst auf die runde 20'000er-Marke geachtet werden. Fällt der Index erneut unter die runde Tausender-Schwelle zurück, würde das Tagestief vom Donnerstag – gleichzeitig das aktuelle Januar-Tief – bei 19'834 in den Fokus rücken. Finden die Kurse dort keinen Halt, käme die Auffangzone aus dem Oktober-Hoch (19'675), der kurzfristigen 50-Tage-Linie (aktuell bei 19'666) und dem Verlaufstief vom 20. Dezember (19'650) als mögliche Unterstützung infrage. Weitere Haltestellen wären am November-Hoch (19'564) und am September-Top (19'492) zu finden.

Long-Produkte DAX

| | Turbo Warrant | Turbo Warrant |
|--------------|---------------|---------------|
| SIX-Symbol | SUWDBU | UCJSRU |
| SL/KO/Strike | 17'986.72 | 18'736.81 |
| Hebel | 8.65 | 12.61 |
| Briefkurs | CHF 4.43 | CHF 3.04 |

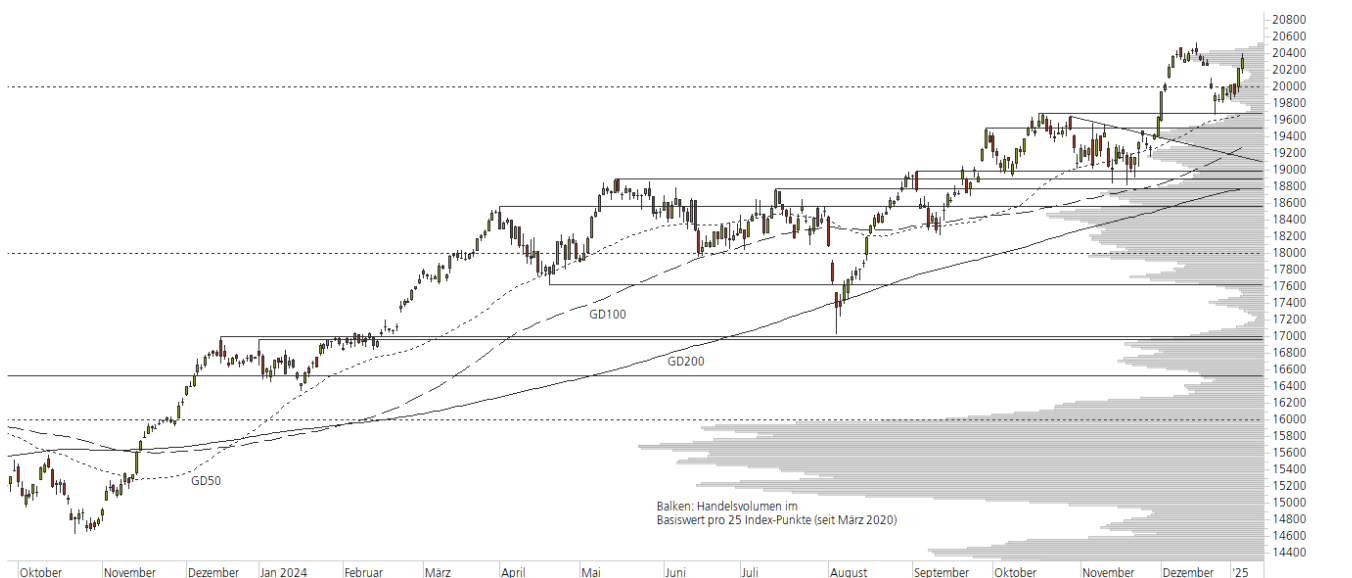
Short-Produkte DAX

| | Turbo Warrant | Turbo Warrant |
|--------------|---------------|---------------|
| SIX-Symbol | UDFSNU | BZQSYU |
| SL/KO/Strike | 22'698.90 | 21'987.78 |
| Hebel | 8.50 | 12.07 |
| Briefkurs | CHF 4.50 | CHF 3.17 |

Die Produktdokumentation, d.h. der Prospekt und das Basisinformationsblatt (BIB) sowie Informationen zu Chancen und Risiken finden Sie unter: <https://keyinvest-ch.ubs.com>

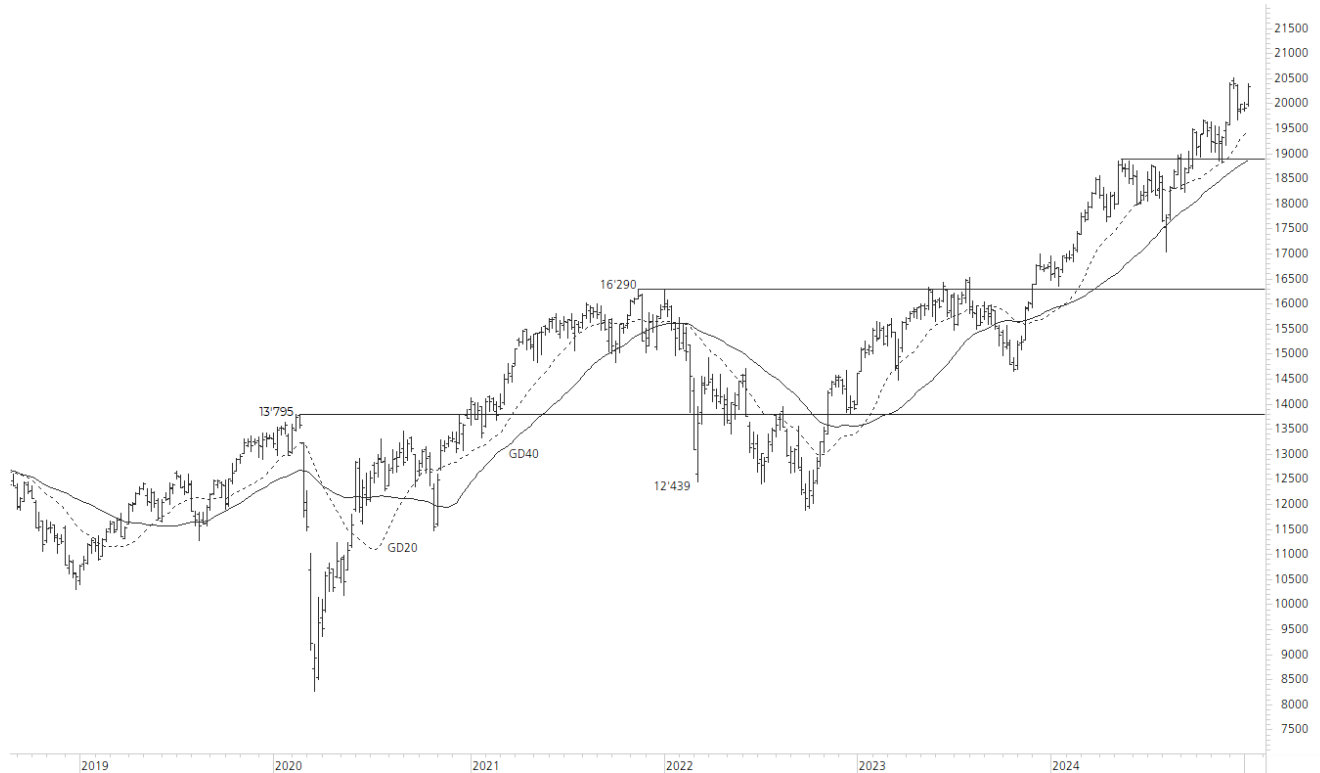
1-Jahres-Chart | DAX | Aktueller Kurs: 20'340.57 Punkte

Stand: 08.01.2025, 7:00 Uhr, Quelle: Prime Quants



5-Jahres-Chart | DAX | Aktueller Kurs: 20'340.57 Punkte

Stand: 08.01.2025, 7:00 Uhr, Quelle: Prime Quants


Entwicklung

| | aktuelle Werte |
|--------------|----------------|
| Tag | 0.62% |
| 5 Tage | 1.78% |
| 20 Tage | 1.62% |
| 52 Wochen | 21.88% |
| im Januar | 2.17% |
| im Jahr 2025 | 2.17% |

Hoch- / Tiefpunkte

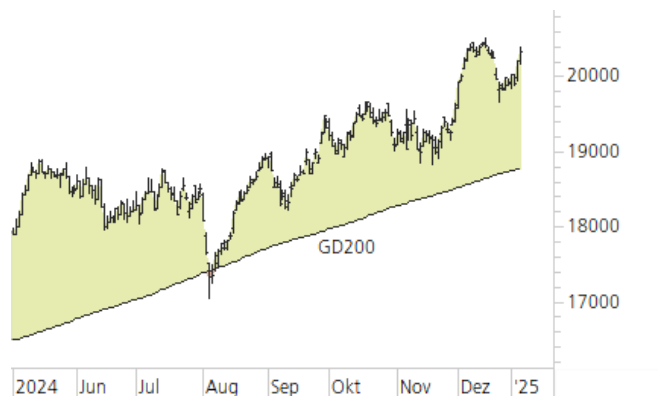
| | aktuelle Werte |
|-----------------------|----------------|
| 52-Wochenhoch | 20'522.82 |
| 52-Wochenhoch-Abstand | -0.89% |
| 52-Wochtief | 16'345.02 |
| 52-Wochtief-Abstand | 24.45% |
| Allzeithoch | 20'522.82 |
| Allzeithoch-Abstand | -0.89% |

Trend

| | aktuelle Werte |
|------------------------|----------------|
| 200-Tage-Linie | 18'777.10 |
| Abstand 200-Tage-Linie | 8.33% |
| Status (langfristig) | aufwärts |
| 100-Tage-Linie | 19'270.42 |
| Abstand 100-Tage-Linie | 5.55% |
| Status (mittelfristig) | aufwärts |
| 50-Tage-Linie | 19'666.45 |
| Abstand 50-Tage-Linie | 3.43% |
| Status (kurzfristig) | aufwärts |

Trend-Chart

Stand: 08.01.2025, 7:00 Uhr, Quelle: Prime Quants



KeyInvest Daily Markets

Roche Kleines V-Muster im Chart

Mit einem Kursplus von 2.7% auf CHF 264.40 hat die Roche-Aktie gestern ein kleines V-Muster vollendet.

Rückblick: Die Roche-Aktie war am 20. Dezember bis auf CHF 243.10 zurückgefallen, wodurch die untere Begrenzung des breiten Abwärtstrendkanals und das März-Hoch auf den Prüfstand gestellt wurden. Danach lancierten die Valoren eine Gegenbewegung und beendeten das Börsenjahr 2024 (+4.5%) knapp oberhalb der 200-Tage-Linie. In den ersten drei Handelstagen des neuen Jahres knüpften die Kurse schliesslich an die vorherige Erholung an und brachen am gestrigen Dienstag sogar über das Dezember-Hoch und die kurzfristige 50-Tage-Linie aus. Ausblick: Im Chart der Roche-Aktie wurde jetzt ein kleines V-Muster vollendet, das auf eine Fortsetzung der Erholung hindeuten könnte. Das Long-Szenario: Nachdem gestern auch die Kurslücke vom 15. November geschlossen und das

August-Tief bei CHF 263.50 überboten wurde, kann der nächste Widerstand nun an der mittelfristigen 100-Tage-Linie (aktuell bei CHF 266.57) festgemacht werden. Oberhalb der 270-Franken-Marke wäre dann ein Hochlauf bis zur oberen Begrenzung des Trendkanals im Bereich von CHF 275.00 möglich. Nur wenig höher müsste anschliessend das kleine Gap vom 30. Oktober bei CHF 276.30 geschlossen werden. Das Short-Szenario: In der Gegenrichtung haben sich das August-Tief, die 50-Tage-Linie (CHF 260.03) und das Dezember-Hoch bei CHF 258.40 wieder bei den Unterstützungen einsortiert. Darunter wäre die nächste Haltestelle am September-Tief bei CHF 255.30 zu finden, ehe erneut auf die 200-Tage-Linie (CHF 254.18) geachtet werden sollte. Fällt die Aktie unter den langfristigen Durchschnitt zurück, könnte sich Raum für eine Korrektur bis zum November-Tief bei CHF 248.30 eröffnen, bevor das März-Hoch bei CHF 245.55, die untere Trendkanalbegrenzung und das Dezember-Tief bei CHF 243.10 in den Fokus rücken dürften.

Long-Produkte Roche

| | Mini-Future | Mini-Future |
|--------------|-------------|-------------|
| SIX-Symbol | XROG1U | U9BSSU |
| SL/KO/Strike | 209.77 | 228.54 |
| Hebel | 4.43 | 6.42 |
| Briefkurs | CHF 1.49 | CHF 1.03 |

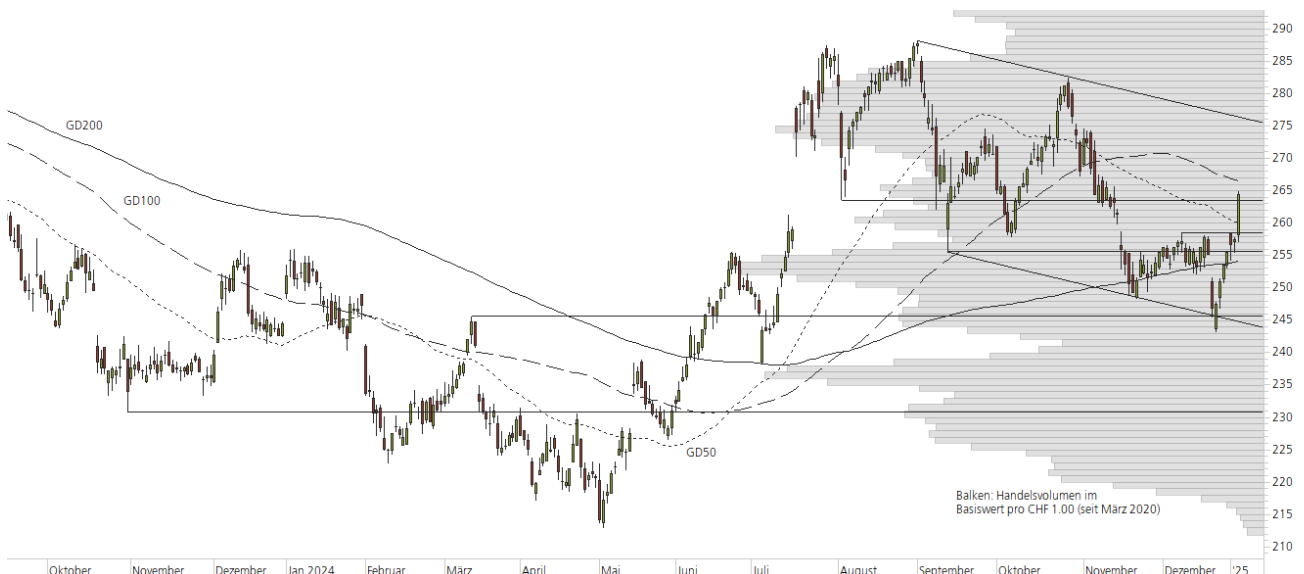
Short-Produkte Roche

| | Mini-Future | Mini-Future |
|--------------|-------------|-------------|
| SIX-Symbol | FROGLU | IROG2U |
| SL/KO/Strike | 316.41 | 299.06 |
| Hebel | 4.61 | 6.64 |
| Briefkurs | CHF 1.44 | CHF 1.00 |

Die Produktdokumentation, d.h. der Prospekt und das Basisinformationsblatt (BIB) sowie Informationen zu Chancen und Risiken finden Sie unter: <https://keyinvest-ch.ubs.com>

1-Jahres-Chart | Roche | Aktueller Kurs: 264.40 CHF

Stand: 08.01.2025, 7:00 Uhr, Quelle: Prime Quants



5-Jahres-Chart | Roche | Aktueller Kurs: 264.40 CHF

Stand: 08.01.2025, 7:00 Uhr, Quelle: Prime Quants


Entwicklung

| | aktuelle Werte |
|--------------|----------------|
| Tag | 2.68% |
| 5 Tage | 5.34% |
| 20 Tage | 3.20% |
| 52 Wochen | 4.82% |
| im Januar | 3.48% |
| im Jahr 2025 | 3.48% |

Hoch- / Tiefpunkte

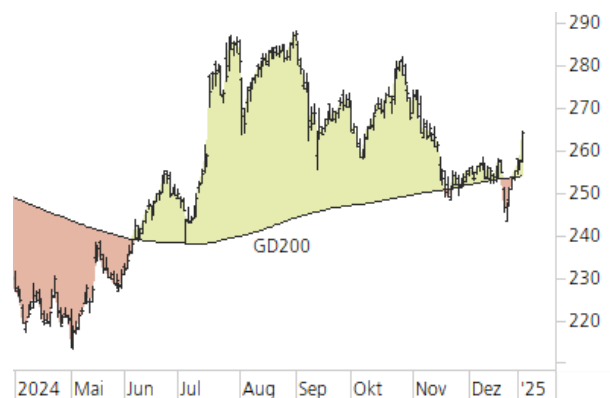
| | aktuelle Werte |
|-----------------------|----------------|
| 52-Wochenhoch | 288.20 |
| 52-Wochenhoch-Abstand | -8.26% |
| 52-Wochtief | 212.90 |
| 52-Wochtief-Abstand | 24.19% |
| Allzeithoch | 404.20 |
| Allzeithoch-Abstand | -34.59% |

Trend

| | aktuelle Werte |
|------------------------|----------------|
| 200-Tage-Linie | 254.18 |
| Abstand 200-Tage-Linie | 4.02% |
| Status (langfristig) | aufwärts |
| 100-Tage-Linie | 266.57 |
| Abstand 100-Tage-Linie | -0.82% |
| Status (mittelfristig) | abwärts |
| 50-Tage-Linie | 260.03 |
| Abstand 50-Tage-Linie | 1.68% |
| Status (kurzfristig) | aufwärts |

Trend-Chart

Stand: 08.01.2025, 7:00 Uhr, Quelle: Prime Quants



Rechtliche Hinweise

Die in diesem Dokument enthaltenen Informationen werden ausschliesslich zu Informations- und Werbezwecken zur Verfügung gestellt und stellen weder Empfehlungen noch Anlageberatung von UBS AG, einer ihrer Tochtergesellschaften oder verbundenen Unternehmen («UBS») dar. Dieses Dokument wird nicht von einer UBS Research Abteilung ausgegeben und ist deshalb nicht als unabhängige Anlageforschung zu erachten. Es stellt weder einen Verkaufsprospekt, noch ein Angebot oder eine Einladung zur Offertenstellung dar, irgendeine Art von Anlage zu tätigen. Beachten Sie bitte, dass die Anlagebeispiele die Ansichten von UBS Research möglicherweise nicht vollständig wiedergeben.

Dieses Dokument und die darin beschriebenen Produkte und Dienstleistungen sind allgemeiner Natur und beziehen sich weder auf die persönlichen Anlageziele noch die finanzielle Situation oder besonderen Bedürfnisse eines spezifischen Empfängers. Anlageentscheide sollten stets im Portfoliokontext getroffen werden und Ihre persönliche Situation und Ihre entsprechende Risikobereitschaft und Risikofähigkeit berücksichtigen. Sie werden hiermit auf diese Risiken (die mitunter erheblich sein können) hingewiesen. Bevor Sie einen Anlageentscheid treffen, lesen Sie bitte die spezifischen Produktinformationen und die Broschüre «Besondere Risiken im Effektenhandel». Bitte kontaktieren Sie Ihren Kundenberater, der Sie gerne bei Ihren Anlageideen unterstützt und Ihnen die spezifischen Produktinformationen zur Verfügung stellt.

Das (vollständige oder teilweise) Reproduzieren, Übermitteln (elektronisch oder mit anderen Mitteln) oder Modifizieren dieser Materialien ist ohne vorherige schriftliche Zustimmung der UBS untersagt. UBS übernimmt diesbezüglich keinerlei Haftung für das Verhalten von Dritten.

Wir weisen Sie darauf hin, dass sich UBS das Recht vorbehält, Dienstleistungen, Produkte und Preise jederzeit ohne vorhergehende Ankündigung zu ändern, und dass sich die wiedergegebenen Informationen und Meinungen jederzeit ändern können. Es wird weder eine ausdrückliche noch stillschweigende Gewährleistung oder Garantie in Bezug auf die Richtigkeit, Vollständigkeit oder Verlässlichkeit der wiedergegebenen Informationen abgegeben, es sei denn, es handelt sich um Informationen, die sich auf die UBS AG beziehen. Zudem stellt dieses Dokument keine umfassende Beschreibung oder Zusammenfassung der genannten Märkte und Entwicklungen dar.

Gewisse Zahlen beziehen sich auf vergangene Wertentwicklungen oder stellen simulierte Wertentwicklungen dar und sind somit keine zuverlässigen Indikatoren für künftige Ergebnisse. Bei einigen Zahlen handelt es sich möglicherweise lediglich um Prognosen, und Prognosen sind kein zuverlässiger Indikator für zukünftige Entwicklungen. Gewisse Diagramme und/oder Darstellungen von Wertentwicklungen basieren möglicherweise nicht auf 12-Monate Perioden, was ihre Vergleichbarkeit und Aussagekraft reduziert. Wechselkurse können sich negativ auf den Wert, den Preis oder die Einnahmen von Produkten und Dienstleistungen auswirken, die in den Materialien genannt werden. Gebühren sind möglicherweise nicht enthalten und reduzieren die Wertentwicklung entsprechend.

Die steuerliche Behandlung hängt von den individuellen Umständen jedes Kunden ab und kann sich in Zukunft ändern. UBS erbringt keine Rechts- oder Steuerberatungsdienste und gibt weder allgemeine noch auf die spezifischen Umstände und Bedürfnisse eines Kunden bezogene Erklärungen im Hinblick auf die steuerliche Behandlung von Anlagen oder der damit verbundenen Anlagerenditen ab. Die Empfänger sollten eine unabhängige rechtliche und steuerliche Beratung im Hinblick auf die Auswirkungen der Produkte/Dienstleistungen in der jeweiligen Rechtsordnung sowie die Eignung der Produkte und Dienstleistungen in Anspruch nehmen.

UBS, ihre Verwaltungsräte, Geschäftsführer und Mitarbeiter oder Kundenhalten oder hielt(m)en möglicherweise Anteile oder Hausse- und Baisse-Positionen («Long- oder Short-Positionen») an den hierin genannten Wertpapieren oder sonstigen Finanzinstrumenten und können jederzeit als Auftraggeber oder Beauftragte Käufe und/oder Verkäufe tätigen. UBS fungierte möglicherweise als Marktmacher («Market-Maker») bei den Wertpapieren oder sonstigen Finanzinstrumenten. Des Weiteren unterhält oder unterhielt UBS möglicherweise eine Geschäftsbeziehung mit oder erbringt oder erbrachte Investmentbanking-, Kapitalmarktdienstleistungen und/oder sonstige Finanzdienstleistungen für die jeweiligen Unternehmen.

Dieses Dokument und die darin enthaltenen Informationen sind ausschliesslich für Personen mit Domizil Schweiz gedacht. Sie dürfen unter keinen Umständen in Rechtsordnungen verbreitet werden, in denen eine solche Verbreitung gegen geltende Gesetze oder Regulierungen verstösst. Sie dürfen insbesondere nicht in den USA und/oder an US-Personen oder in Rechtsordnungen verteilt werden, in denen der Vertrieb durch uns eingeschränkt ist.

Melden Sie sich hier für den Newsletter an.

Hotline:

+41-44-239 76 76** (besetzt von 08:00 bis 18:00 Uhr)

E-mail:

keyinvest@ubs.com

Website:

www.ubs.com/keyinvest

Handelszeiten der Produkte:

SIX SP Exchange: 09:15 bis 17:15 Uhr

Swiss DOTS: 08:00 bis 22:00 Uhr

Produktwissen:Produktwissen zu
Strukturierten ProduktenWissensbroschüren
und Factsheets

Die im Dokument enthaltenen Informationen stammen, sofern nicht anders angegeben, von UBS. UBS übernimmt keine Gewährleistung (weder ausdrücklich noch stillschweigend) für Richtigkeit, Vollständigkeit und Aktualität der Informationen. Sie können jederzeit und ohne vorherige Ankündigung geändert werden. UBS ist nicht verpflichtet, die hierin enthaltenen Informationen zu aktualisieren oder auf dem neusten Stand zu halten.

Gewisse Links führen zu Websites Dritter. Diese sind dem Einfluss der UBS vollständig entzogen, weshalb UBS für Richtigkeit, Vollständigkeit und Rechtmässigkeit des Inhalts solcher Websites sowie für darauf enthaltene Angebote und (Dienst-) Leistungen keinerlei Verantwortung übernimmt. Für gewisse Dienstleistungen und Produkte gelten gesetzliche Bestimmungen. Diese Dienstleistungen und Produkte können daher nicht weltweit uneingeschränkt angeboten werden.

Hinweise zu den Grafiken: Nur für Illustrationszwecke. Vergangene Performance ist kein zuverlässiger Indikator für die künftige Performance.

** Wir machen Sie darauf aufmerksam, dass Gespräche auf den mit ** bezeichneten Anschlüssen aufgezeichnet werden können. Bei Ihrem Anruf auf diesen Linien gehen wir davon aus, dass Sie mit dieser Geschäftspraxis einverstanden sind.

© UBS 2025. Das Schlüsselsymbol und UBS gehören zu den eingetragenen und nicht eingetragenen Markenzeichen von UBS. Alle Rechte bleiben vorbehalten.

Der SMI™ Index, der SMIM™ Index und der SLI™ Index sowie entsprechende Marken sind Eigentum der SIX Swiss Exchange AG. Alle Rechte vorbehalten. Der DAX™ Index, der MDAX™ Index und der TecDAX™ Index sowie entsprechende Marken sind Eigentum der Deutsche Börse AG. Alle Rechte vorbehalten. Der S&P 500™ Index und der S&P™ BRIC 40 Index sowie entsprechende Marken sind Eigentum der Standard & Poor's Financial Services LLC. Alle Rechte vorbehalten. Der Euro STOXX 50™ Index sowie entsprechende Marken sind Eigentum der Stoxx AG. Alle Rechte vorbehalten. Der NIKKEI 225™ Index sowie entsprechende Marken sind Eigentum der Nihon Keizai Shimbun Incorporation. Alle Rechte vorbehalten. Der CMCI™ Composite Index sowie entsprechende Marken sind Eigentum der UBS AG. Alle Rechte vorbehalten. Der FTSE™ Index sowie entsprechende Marken sind Eigentum der London Stock Exchange Group Holdings Limited. Alle Rechte vorbehalten. Der MSCI™ World Index sowie entsprechende Marken sind Eigentum der MSCI Incorporation. Alle Rechte vorbehalten. Der KOSPI™ Index sowie entsprechende Marken sind Eigentum der Korea Exchange Incorporation. Alle Rechte vorbehalten. Der HSI™ Index und der HSCEI™ Index sowie entsprechende Marken sind Eigentum der Hang Seng Data Services Limited.

Alle Rechte vorbehalten.