

# KeyInvest Daily Markets

## SMI 12'000er-Barriere im Blickpunkt

Zum Start in die neue Woche schob sich der SMI mit einem Tagesplus von 0.1% auf 12'009 Zähler hauchdünn zurück über die 12'000er-Barriere.

Rückblick: Nachdem die heimischen Blue Chips für den September bereits Verluste in Höhe von 2.2% verbuchen mussten, kamen in der ersten Oktober-Woche weitere Abgaben in einer Grössenordnung von 1.9% hinzu. Dabei waren die Notierungen mit dem Wochenschluss bei 11'997 wieder unter die runde Tausender-Schwelle zurückgefallen und hatten zuvor auch schon die mittelfristige 100-Tage-Linie sowie den kurzfristigen GD50 erneut unterboten. Mit dem Tagestief bei 11'952 markierte der SMI gestern zudem ein neues Monatstief.

Ausblick: Aus charttechnischer Sicht läuft der SMI derzeit weiterhin im Bereich der 12'000er-Barriere seitwärts. Das

Long-Szenario: Um neue Impulse auf der Oberseite freizusetzen und den Re-Break an der 12'000er-Marke zu bestätigen, sollten die Notierungen jetzt über die Doppelhürde aus dem GD100 (12'091) und dem GD50 (12'092) zurückkehren und danach das Verlaufshoch vom 26. September bei 12'268 überbieten. Darüber könnte sich anschliessend ein Hochlauf an das Juni-Hoch bei 12'295 entwickeln, ehe im nächsten Schritt die offene Kurslücke vom 4. September bei 12'348 vollständig geschlossen werden müsste. Das Short-Szenario: In der Gegenrichtung kann der erste Halt an der Oktober-Aufwärtstrendgerade mit der 12'000er-Barriere angetragen werden. Fallen die Blue Chips unter diesen Halt und drehen auch am gestrigen Tagestief nicht wieder nach oben, würde das Verlaufstief vom 6. September bei 11'908 als mögliche Unterstützung nachrücken. Unterhalb des September-Tiefs bei 11'878 wären weitere Abgaben bis in den Bereich des März-Tops bei 11'800 denkbar, wobei nur wenig tiefer die langfristige 200-Tage-Linie (11'744) zusätzlich stützend wirken könnte.

### Long-Produkte SMI

	Turbo Warrant	Turbo Warrant
SIX-Symbol	SSOM2U	SSZMMU
SL/KO/Strike	10'594.59	11'061.47
Hebel	8.41	12.45
Briefkurs	CHF 2.86	CHF 1.93

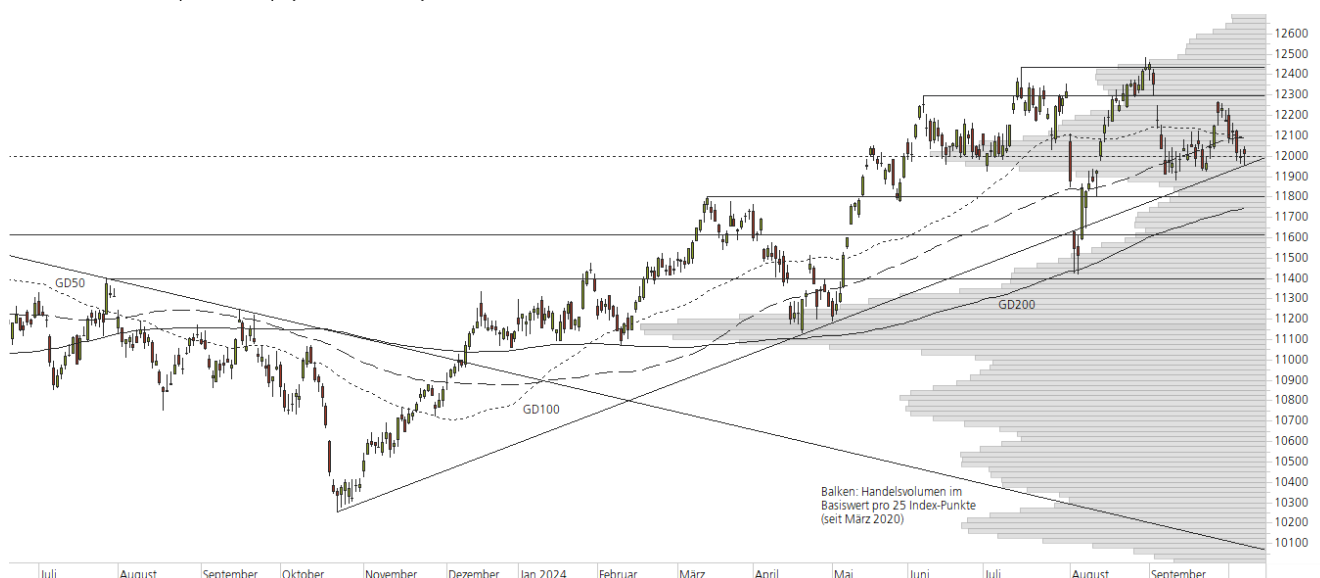
### Short-Produkte SMI

	Turbo Warrant	Turbo Warrant
SIX-Symbol	ISSMTU	UCBSXU
SL/KO/Strike	13'420.86	12'919.12
Hebel	8.23	12.60
Briefkurs	CHF 2.91	CHF 1.90

Die Produktdokumentation, d.h. der Prospekt und das Basisinformationsblatt (BIB) sowie Informationen zu Chancen und Risiken finden Sie unter: <https://keyinvest-ch.ubs.com>

### 1-Jahres-Chart | SMI | Aktueller Kurs: 12'008.70 Punkte

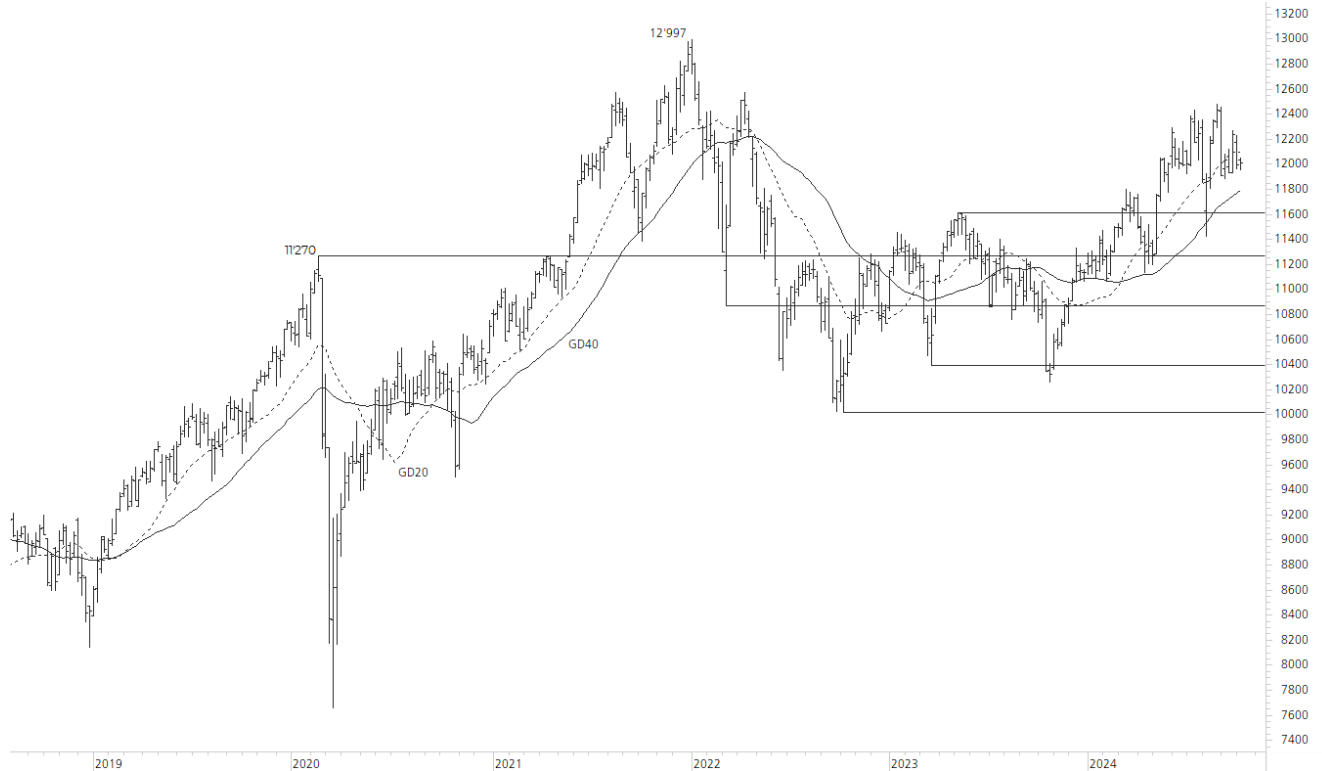
Stand: 08.10.2024, 7:00 Uhr, Quelle: Prime Quants



Frühere Wertentwicklungen, Simulationen oder Prognosen sind keine verlässlichen Indikationen für die zukünftige Wertentwicklung.

**5-Jahres-Chart | SMI | Aktueller Kurs: 12'008.70 Punkte**

Stand: 08.10.2024, 7:00 Uhr, Quelle: Prime Quants


**Entwicklung**

	aktuelle Werte
Tag	0.10%
5 Tage	-1.32%
20 Tage	0.23%
52 Wochen	10.96%
im Oktober	-1.32%
im Jahr 2024	7.82%

**Hoch- / Tiefpunkte**

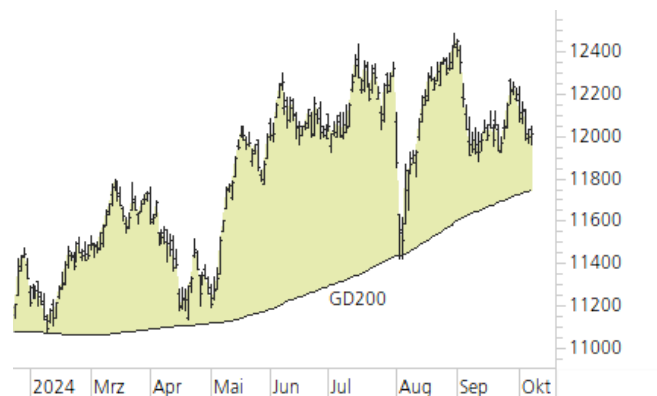
	aktuelle Werte
52-Wochenhoch	12'483.57
52-Wochenhoch-Abstand	-3.80%
52-Wochentief	10'251.33
52-Wochentief-Abstand	17.14%
Allzeithoch	12'997.15
Allzeithoch-Abstand	-7.61%

**Trend**

	aktuelle Werte
200-Tage-Linie	11'744.33
Abstand 200-Tage-Linie	2.25%
Status (langfristig)	aufwärts
100-Tage-Linie	12'091.22
Abstand 100-Tage-Linie	-0.68%
Status (mittelfristig)	abwärts
50-Tage-Linie	12'092.40
Abstand 50-Tage-Linie	-0.69%
Status (kurzfristig)	abwärts

**Trend-Chart**

Stand: 08.10.2024, 7:00 Uhr, Quelle: Prime Quants



# KeyInvest Daily Markets

## Swiss Re Wichtige Haltelinien unterboten

Für die Aktie von Swiss Re ging es zum gestrigen Wochenauftakt mit einem Minus von 4% auf CHF 110.30 deutlich nach unten.

Rückblick: Nach dem Rückfall auf das August-Tief bei CHF 97.00 setzte bei den Valoren des Rückversicherers zunächst eine kräftige Erholung ein, die wenig später in eine Konsolidierungsphase überging. Dabei schoben sich die Kurse auf dem Niveau des Juni-Hochs bei CHF 115.20 seitwärts, ehe Ende September der Sprung auf ein neues Jahreshoch bei CHF 118.95 gelang. Dort drehten die Notierungen jedoch wieder nach unten und fielen in die alte Schiebezone zurück.

Ausblick: Mit dem gestrigen Kursrutsch haben die Papiere von Swiss Re gleich mehrere wichtige Haltelinien unterboten, wodurch sich das Chartbild sichtlich eingetrübt

hat. Das Long-Szenario: Um die Verluste vom Wochenstart zu kontern, müssten die Valoren im ersten Schritt über die mittelfristige 100-Tage-Linie (aktuell bei CHF 111.58) zurückkehren. Idealerweise sollte direkt im Anschluss auch das Zwischenhoch vom 15. Juli bei CHF 112.30 überboten werden, das derzeit mit dem kurzfristigen GD50 (CHF 112.50) eine weitere Hürde bildet. Kann danach das September-Tief bei CHF 114.30 überboten werden, wäre eine Erholung bis an das Juni-Hoch bei CHF 115.20 denkbar. Darüber würden sich die Blicke auf das 2020er-Hoch bei CHF 117.05, das März-Top bei CHF 117.20 und das 2024er-Top richten. Das Short-Szenario: Unterhalb der 110-Franken-Marke und des Zwischenhochs vom 31. Juli bei CHF 109.95 steht das gestrige Tagestief bei CHF 109.70 im Fokus. Fallen die Valoren unter dieses Niveau, müsste bereits mit einem Test des Juni-Tiefs bei CHF 108.20 und/oder 200-Tage-Linie (CHF 107.43) gerechnet werden. Geht der schief, käme die Juni-Abwärtstrendgerade mit dem Juli-Tief bei CHF 104.75 als Auffangzone infrage.

### Long-Produkte Swiss Re

	Mini-Future	Mini-Future
SIX-Symbol	ZSRERU	3SRE8U
SL/KO/Strike	84.21	96.45
Hebel	3.79	6.45
Briefkurs	CHF 1.94	CHF 1.14

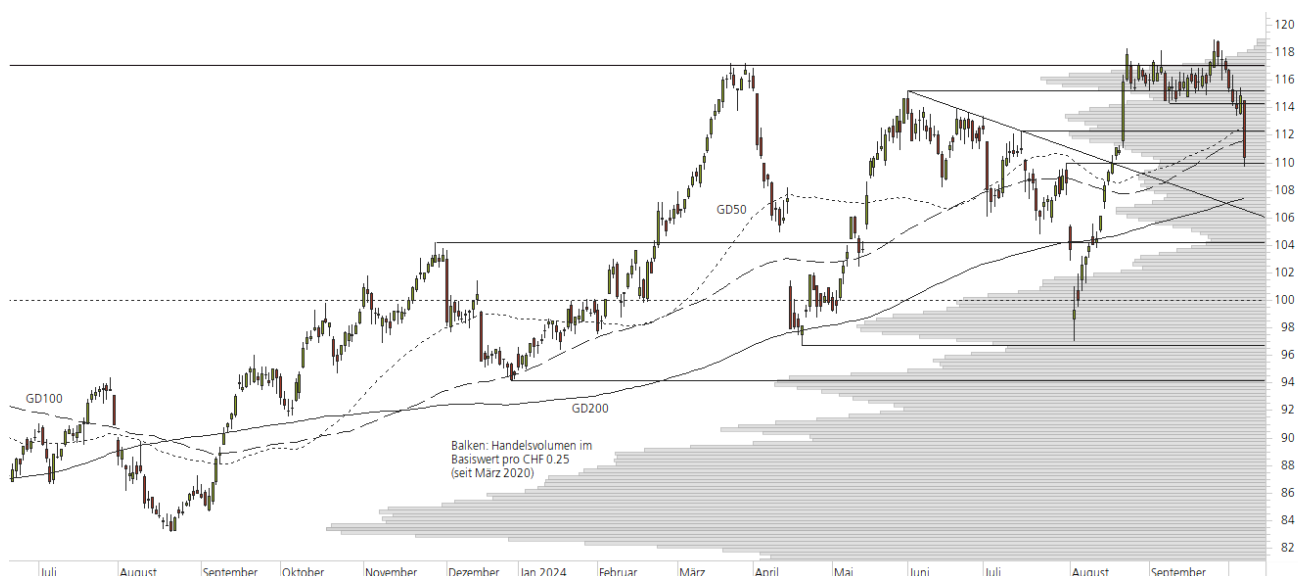
### Short-Produkte Swiss Re

	Mini-Future	Mini-Future
SIX-Symbol	8FUBSU	5SREPU
SL/KO/Strike	134.89	124.34
Hebel	3.78	6.01
Briefkurs	CHF 1.94	CHF 1.22

Die Produktdokumentation, d.h. der Prospekt und das Basisinformationsblatt (BIB) sowie Informationen zu Chancen und Risiken finden Sie unter: <https://keyinvest-ch.ubs.com>

### 1-Jahres-Chart | Swiss Re | Aktueller Kurs: 110.30 CHF

Stand: 08.10.2024, 7:00 Uhr, Quelle: Prime Quants



**5-Jahres-Chart | Swiss Re | Aktueller Kurs: 110.30 CHF**

Stand: 08.10.2024, 7:00 Uhr, Quelle: Prime Quants


**Entwicklung**

	aktuelle Werte
Tag	-3.96%
5 Tage	-5.48%
20 Tage	-4.50%
52 Wochen	16.57%
im Oktober	-5.48%
im Jahr 2024	16.65%

**Hoch- / Tiefpunkte**

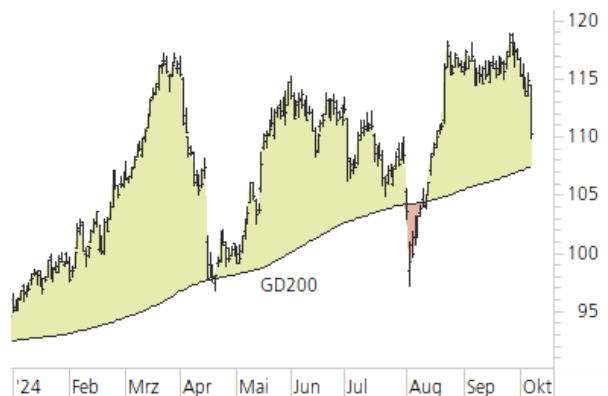
	aktuelle Werte
52-Wochenhoch	118.95
52-Wochenhoch-Abstand	-7.27%
52-Wochtief	92.82
52-Wochtief-Abstand	18.83%
Allzeithoch	180.62
Allzeithoch-Abstand	-38.93%

**Trend**

	aktuelle Werte
200-Tage-Linie	107.43
Abstand 200-Tage-Linie	2.67%
Status (langfristig)	aufwärts
100-Tage-Linie	111.58
Abstand 100-Tage-Linie	-1.14%
Status (mittelfristig)	abwärts
50-Tage-Linie	112.50
Abstand 50-Tage-Linie	-1.95%
Status (kurzfristig)	abwärts

**Trend-Chart**

Stand: 08.10.2024, 7:00 Uhr, Quelle: Prime Quants



## Rechtliche Hinweise

Die in diesem Dokument enthaltenen Informationen werden ausschliesslich zu Informations- und Werbezwecken zur Verfügung gestellt und stellen weder Empfehlungen noch Anlageberatung von UBS AG, einer ihrer Tochtergesellschaften oder verbundenen Unternehmen («UBS») dar. Dieses Dokument wird nicht von einer UBS Research Abteilung ausgegeben und ist deshalb nicht als unabhängige Anlageforschung zu erachten. Es stellt weder einen Verkaufsprospekt, noch ein Angebot oder eine Einladung zur Offertenstellung dar, irgendeine Art von Anlage zu tätigen. Beachten Sie bitte, dass die Anlagebeispiele die Ansichten von UBS Research möglicherweise nicht vollständig wiedergeben.

Dieses Dokument und die darin beschriebenen Produkte und Dienstleistungen sind allgemeiner Natur und beziehen sich weder auf die persönlichen Anlageziele noch die finanzielle Situation oder besonderen Bedürfnisse eines spezifischen Empfängers. Anlageentscheide sollten stets im Portfoliokontext getroffen werden und Ihre persönliche Situation und Ihre entsprechende Risikobereitschaft und Risikofähigkeit berücksichtigen. Sie werden hiermit auf diese Risiken (die mitunter erheblich sein können) hingewiesen. Bevor Sie einen Anlageentscheid treffen, lesen Sie bitte die spezifischen Produktinformationen und die Broschüre «Besondere Risiken im Effektenhandel». Bitte kontaktieren Sie Ihren Kundenberater, der Sie gerne bei Ihren Anlageideen unterstützt und Ihnen die spezifischen Produktinformationen zur Verfügung stellt.

Das (vollständige oder teilweise) Reproduzieren, Übermitteln (elektronisch oder mit anderen Mitteln) oder Modifizieren dieser Materialien ist ohne vorherige schriftliche Zustimmung der UBS untersagt. UBS übernimmt diesbezüglich keinerlei Haftung für das Verhalten von Dritten.

Wir weisen Sie darauf hin, dass sich UBS das Recht vorbehält, Dienstleistungen, Produkte und Preise jederzeit ohne vorhergehende Ankündigung zu ändern, und dass sich die wiedergegebenen Informationen und Meinungen jederzeit ändern können. Es wird weder eine ausdrückliche noch stillschweigende Gewährleistung oder Garantie in Bezug auf die Richtigkeit, Vollständigkeit oder Verlässlichkeit der wiedergegebenen Informationen abgegeben, es sei denn, es handelt sich um Informationen, die sich auf die UBS AG beziehen. Zudem stellt dieses Dokument keine umfassende Beschreibung oder Zusammenfassung der genannten Märkte und Entwicklungen dar.

Gewisse Zahlen beziehen sich auf vergangene Wertentwicklungen oder stellen simulierte Wertentwicklungen dar und sind somit keine zuverlässigen Indikatoren für künftige Ergebnisse. Bei einigen Zahlen handelt es sich möglicherweise lediglich um Prognosen, und Prognosen sind kein zuverlässiger Indikator für zukünftige Entwicklungen. Gewisse Diagramme und/oder Darstellungen von Wertentwicklungen basieren möglicherweise nicht auf 12-Monate Perioden, was ihre Vergleichbarkeit und Aussagekraft reduziert. Wechselkurse können sich negativ auf den Wert, den Preis oder die Einnahmen von Produkten und Dienstleistungen auswirken, die in den Materialien genannt werden. Gebühren sind möglicherweise nicht enthalten und reduzieren die Wertentwicklung entsprechend.

Die steuerliche Behandlung hängt von den individuellen Umständen jedes Kunden ab und kann sich in Zukunft ändern. UBS erbringt keine Rechts- oder Steuerberatungsdienste und gibt weder allgemeine noch auf die spezifischen Umstände und Bedürfnisse eines Kunden bezogene Erklärungen im Hinblick auf die steuerliche Behandlung von Anlagen oder der damit verbundenen Anlagerenditen ab. Die Empfänger sollten eine unabhängige rechtliche und steuerliche Beratung im Hinblick auf die Auswirkungen der Produkte/Dienstleistungen in der jeweiligen Rechtsordnung sowie die Eignung der Produkte und Dienstleistungen in Anspruch nehmen.

UBS, ihre Verwaltungsräte, Geschäftsführer und Mitarbeiter oder Kundenhalten oder halten möglicherweise Anteile oder Hausse- und Baisse-Positionen («Long- oder Short-Positionen») an den hierin genannten Wertpapieren oder sonstigen Finanzinstrumenten und können jederzeit als Auftraggeber oder Beauftragte Käufe und/oder Verkäufe tätigen. UBS fungierte möglicherweise als Marktmacher («Market-Maker») bei den Wertpapieren oder sonstigen Finanzinstrumenten. Des Weiteren unterhält oder unterhielt UBS möglicherweise eine Geschäftsbeziehung mit oder erbringt oder erbrachte Investmentbanking-, Kapitalmarktdienstleistungen und/oder sonstige Finanzdienstleistungen für die jeweiligen Unternehmen.

Dieses Dokument und die darin enthaltenen Informationen sind ausschliesslich für Personen mit Domizil Schweiz gedacht. Sie dürfen unter keinen Umständen in Rechtsordnungen verbreitet werden, in denen eine solche Verbreitung gegen geltende Gesetze oder Regulierungen verstösst. Sie dürfen insbesondere nicht in den USA und/oder an US-Personen oder in Rechtsordnungen verteilt werden, in denen der Vertrieb durch uns eingeschränkt ist.

### Melden Sie sich hier für den Newsletter an.

**Hotline:**

+41-44-239 76 76\*\* (besetzt von 08:00 bis 18:00 Uhr)

**E-mail:**

keyinvest@ubs.com

**Website:**

www.ubs.com/keyinvest

**Handelszeiten der Produkte:**

SIX SP Exchange: 09:15 bis 17:15 Uhr

Swiss DOTS: 08:00 bis 22:00 Uhr

**Produktwissen:**Produktwissen zu  
Strukturierten ProduktenWissensbroschüren  
und Factsheets

Die im Dokument enthaltenen Informationen stammen, sofern nicht anders angegeben, von UBS. UBS übernimmt keine Gewährleistung (weder ausdrücklich noch stillschweigend) für Richtigkeit, Vollständigkeit und Aktualität der Informationen. Sie können jederzeit und ohne vorherige Ankündigung geändert werden. UBS ist nicht verpflichtet, die hierin enthaltenen Informationen zu aktualisieren oder auf dem neusten Stand zu halten.

Gewisse Links führen zu Websites Dritter. Diese sind dem Einfluss der UBS vollständig entzogen, weshalb UBS für Richtigkeit, Vollständigkeit und Rechtmässigkeit des Inhalts solcher Websites sowie für darauf enthaltene Angebote und (Dienst-) Leistungen keinerlei Verantwortung übernimmt. Für gewisse Dienstleistungen und Produkte gelten gesetzliche Bestimmungen. Diese Dienstleistungen und Produkte können daher nicht weltweit uneingeschränkt angeboten werden.

Hinweise zu den Grafiken: Nur für Illustrationszwecke. Vergangene Performance ist kein zuverlässiger Indikator für die künftige Performance.

\*\* Wir machen Sie darauf aufmerksam, dass Gespräche auf den mit \*\* bezeichneten Anschlüssen aufgezeichnet werden können. Bei Ihrem Anruf auf diesen Linien gehen wir davon aus, dass Sie mit dieser Geschäftspraxis einverstanden sind.

© UBS 2024. Das Schlüsselssymbol und UBS gehören zu den eingetragenen und nicht eingetragenen Markenzeichen von UBS. Alle Rechte bleiben vorbehalten.

Der SMI™ Index, der SMIM™ Index und der SLI™ Index sowie entsprechende Marken sind Eigentum der SIX Swiss Exchange AG. Alle Rechte vorbehalten. Der DAX™ Index, der MDAX™ Index und der TecDAX™ Index sowie entsprechende Marken sind Eigentum der Deutsche Börse AG. Alle Rechte vorbehalten. Der S&P 500™ Index und der S&P™ BRIC 40 Index sowie entsprechende Marken sind Eigentum der Standard & Poor's Financial Services LLC. Alle Rechte vorbehalten. Der Euro STOXX 50™ Index sowie entsprechende Marken sind Eigentum der Stoxx AG. Alle Rechte vorbehalten. Der NIKKEI 225™ Index sowie entsprechende Marken sind Eigentum der Nihon Keizai Shimbun Incorporation. Alle Rechte vorbehalten. Der CMCI™ Composite Index sowie entsprechende Marken sind Eigentum der UBS AG. Alle Rechte vorbehalten. Der FTSE™ Index sowie entsprechende Marken sind Eigentum der London Stock Exchange Group Holdings Limited. Alle Rechte vorbehalten. Der MSCI™ World Index sowie entsprechende Marken sind Eigentum der MSCI Incorporation. Alle Rechte vorbehalten. Der KOSPI™ Index sowie entsprechende Marken sind Eigentum der Korea Exchange Incorporation. Alle Rechte vorbehalten. Der HSI™ Index und der HSCEI™ Index sowie entsprechende Marken sind Eigentum der Hang Seng Data Services Limited.

Alle Rechte vorbehalten.