

KeyInvest Daily Markets

SMI Etwas leichter zum Wochenstart

Der SMI konnte zum Start in die neue Woche nicht an die Kursdynamik vom Freitag anknüpfen und fiel stattdessen um 0.2% auf 12'215 zurück.

Rückblick: Während die heimischen Blue Chips am Freitag noch 1.1% zulegen und damit auf Wochensicht ein kleines Plus von 0.6% über die Ziellinie bringen konnten, kam zum gestrigen Wochenauftritt nur wenig Kaufinteresse in den Markt. Zwar startete der Index zur Eröffnung bei 12'291 mit ersten Gewinnen in den Handel (Schlusskurs vom Freitag bei 12'241) und stieg in der Spitze bis auf das Tageshoch bei 12'300 Punkten, drehte am Nachmittag aber nach unten ab.

Ausblick: Mit dem Tagestief bei 12'197 ist der SMI kurzzeitig unter die 12'200er-Marke gefallen, konnte dieses Level mit dem Close bei 12'215 aber verteidigen. Das Long-

Szenario: Um sich wieder nach oben zu orientieren, sollten die Blue Chips jetzt im ersten Schritt über das Juni-Top bei 12'295 steigen. Darüber liesse sich eine weitere Hürde am Zwischenhoch vom 17. Juli bei 12'358 vormerken, ehe sich die Blicke auf das bisherige 2024er-Top vom 15. Juli bei 12'434 richten würden. Gelingt der Sprung auf eine neue Jahresbestmarke, könnte sich ein Hochlauf an das 2022er-April-Hoch bei 12'570 entwickeln. Das Short-Szenario: Setzen sich indes die jüngsten Abwärtstendenzen fort, müsste zunächst auf das gestrige Tagestief und das Zwischentief vom 19. Juli bei 12'165 geachtet werden. Nachdem die Kurslücke vom 11. Juli in der Vorwoche bereits vollständig geschlossen wurde, wäre die nächste Unterstützung jetzt bereits an der kurzfristigen 50-Tage-Linie (aktuell bei 12'094) zu finden. Darunter sollte die runde 12'000er-Marke stützend wirken. Weitere Haltestellen wären anschliessend an der Juni-Abwärtstrendgerade, im Bereich der 100-Tage-Linie (11'821) und am März-Hoch bei 11'800 zu finden.

Long-Produkte SMI

	Turbo Warrant	Turbo Warrant
SIX-Symbol	SSRMQU	UBSPGU
SL/KO/Strike	10'821.50	11'284.16
Hebel	8.51	12.51
Briefkurs	CHF 2.88	CHF 1.96

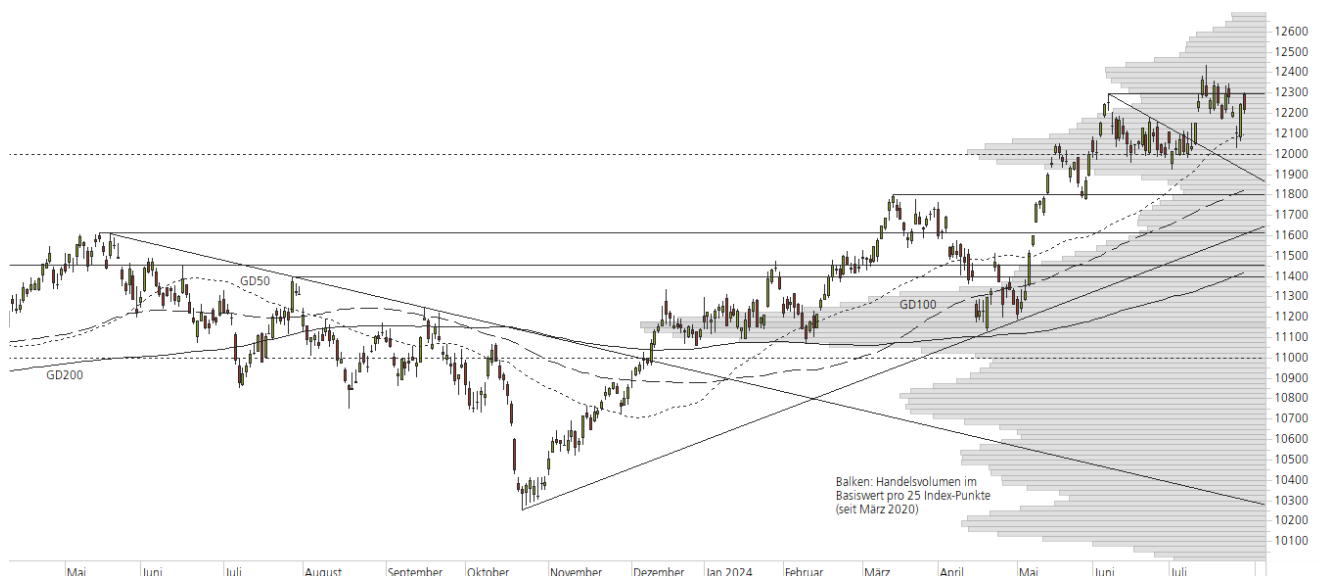
Short-Produkte SMI

	Turbo Warrant	Turbo Warrant
SIX-Symbol	S2S3SU	HSSM8U
SL/KO/Strike	13'651.36	13'193.93
Hebel	8.32	12.07
Briefkurs	CHF 2.93	CHF 2.02

Die Produktdokumentation, d.h. der Prospekt und das Basisinformationsblatt (BIB) sowie Informationen zu Chancen und Risiken finden Sie unter: <https://keyinvest-ch.ubs.com>

1-Jahres-Chart | SMI | Aktueller Kurs: 12'214.90 Punkte

Stand: 30.07.2024, 7:00 Uhr, Quelle: Prime Quants



KeyInvest Daily Markets

Nestlé Erholung nach dem Jahrestief?

Nach dem Rückfall auf ein neues Jahrestief am Freitag ist die Nestlé-Aktie gestern mit einem kleinen Plus von 0.1% in die neue Handelswoche gestartet.

Rückblick: Die Nestlé-Aktie war nach Vorlage der Halbjahreszahlen in der vergangenen Woche unter Druck geraten und am Freitag bis auf CHF 85.70 zurückgefallen – das war der niedrigste Stand seit dem 16. März 2020. Ausgehend vom neuen Jahrestief kam es danach zu einer Intraday-Erholung, die sich zum gestrigen Wochenaufstart zunächst fortsetzte. Dabei konnten die Notierungen das Tageshoch (CHF 89.32) allerdings nicht halten und gingen schlussendlich nur mit einem kleinen Plus von 0.1% bei CHF 88.02 aus dem Handel.

Ausblick: Durch die Gegenreaktion zum Wochenschluss ist im Chart der Nestlé-Aktie ein markantes Tief entstanden.

Das Long-Szenario: Auf der Oberseite kann der erste Widerstand jetzt am April-Tief bei CHF 89.52 festgemacht werden. Gelingt im Anschluss auch der Sprung über die runde 90-Franken-Marke, würden sich die Blicke auf das Mai- und das Februar-Tief bei CHF 90.74 bzw. CHF 91.01 richten. Oberhalb dieser Doppelhürde müsste die Kurslücke vom vergangenen Donnerstag geschlossen werden, was erst bei CHF 93.56 der Fall wäre. Nur wenig höher würden schliesslich die kurzfristige 50- und die mittelfristige 100-Tage-Linie (aktuell bei CHF 93.74 bzw. CHF 93.82) warten. Das Short-Szenario: In der Gegenrichtung könnte das kleine Gap vom gestrigen Montag bei CHF 87.92 vollständig geschlossen werden. Darunter wäre die nächste Unterstützung am 2018er-Hoch bei CHF 86.50 zu finden, ehe das frische Jahrestief vom Freitag bei CHF 85.70 in den Fokus rücken würde. Gibt die Aktie anschliessend weiter nach, dürfte das markante 2020er-Tief bei CHF 83.37 auf den Prüfstand gestellt werden. Darunter wären weitere Abgaben bis zur runden 80-Franken-Marke möglich.

Long-Produkte Nestlé

	Mini-Future	Mini-Future
SIX-Symbol	SUBAOU	QNESWU
SL/KO/Strike	69.84	77.45
Hebel	4.44	7.23
Briefkurs	CHF 1.32	CHF 0.81

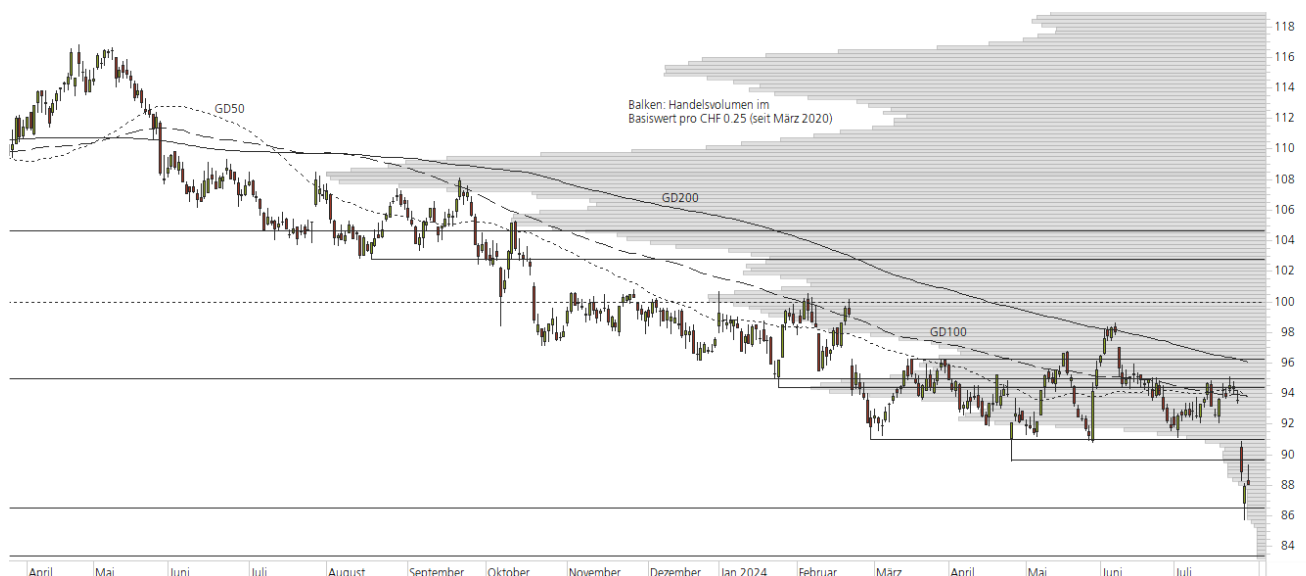
Short-Produkte Nestlé

	Mini-Future	Mini-Future
SIX-Symbol	KNES8U	OUBSPU
SL/KO/Strike	106.56	98.96
Hebel	4.26	6.76
Briefkurs	CHF 1.38	CHF 0.87

Die Produktdokumentation, d.h. der Prospekt und das Basisinformationsblatt (BIB) sowie Informationen zu Chancen und Risiken finden Sie unter: <https://keyinvest-ch.ubs.com>

1-Jahres-Chart | Nestlé | Aktueller Kurs: 88.02 CHF

Stand: 30.07.2024, 7:00 Uhr, Quelle: Prime Quants



5-Jahres-Chart | Nestlé | Aktueller Kurs: 88.02 CHF

Stand: 30.07.2024, 7:00 Uhr, Quelle: Prime Quants


Entwicklung

	aktuelle Werte
Tag	0.11%
5 Tage	-6.86%
20 Tage	-4.20%
52 Wochen	-17.65%
im Juli	-4.03%
im Jahr 2024	-9.73%

Hoch- / Tiefpunkte

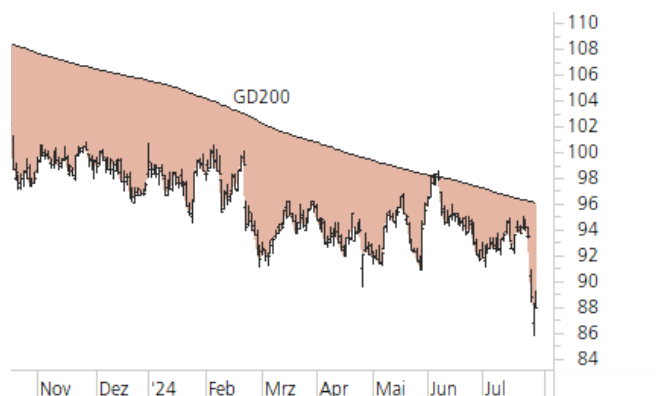
	aktuelle Werte
52-Wochenhoch	108.08
52-Wochenhoch-Abstand	-18.56%
52-Wochentief	85.70
52-Wochentief-Abstand	2.71%
Allzeithoch	129.80
Allzeithoch-Abstand	-32.19%

Trend

	aktuelle Werte
200-Tage-Linie	96.07
Abstand 200-Tage-Linie	-8.38%
Status (langfristig)	abwärts
100-Tage-Linie	93.82
Abstand 100-Tage-Linie	-6.18%
Status (mittelfristig)	abwärts
50-Tage-Linie	93.74
Abstand 50-Tage-Linie	-6.10%
Status (kurzfristig)	abwärts

Trend-Chart

Stand: 30.07.2024, 7:00 Uhr, Quelle: Prime Quants



Rechtliche Hinweise

Die in diesem Dokument enthaltenen Informationen werden ausschliesslich zu Informations- und Werbezwecken zur Verfügung gestellt und stellen weder Empfehlungen noch Anlageberatung von UBS AG, einer ihrer Tochtergesellschaften oder verbundenen Unternehmen («UBS») dar. Dieses Dokument wird nicht von einer UBS Research Abteilung ausgegeben und ist deshalb nicht als unabhängige Anlageforschung zu erachten. Es stellt weder einen Verkaufsprospekt, noch ein Angebot oder eine Einladung zur Offertenstellung dar, irgendeine Art von Anlage zu tätigen. Beachten Sie bitte, dass die Anlagebeispiele die Ansichten von UBS Research möglicherweise nicht vollständig wiedergeben.

Dieses Dokument und die darin beschriebenen Produkte und Dienstleistungen sind allgemeiner Natur und beziehen sich weder auf die persönlichen Anlageziele noch die finanzielle Situation oder besonderen Bedürfnisse eines spezifischen Empfängers. Anlageentscheide sollten stets im Portfoliokontext getroffen werden und Ihre persönliche Situation und Ihre entsprechende Risikobereitschaft und Risikofähigkeit berücksichtigen. Sie werden hiermit auf diese Risiken (die mitunter erheblich sein können) hingewiesen. Bevor Sie einen Anlageentscheid treffen, lesen Sie bitte die spezifischen Produktinformationen und die Broschüre «Besondere Risiken im Effektenhandel». Bitte kontaktieren Sie Ihren Kundenberater, der Sie gerne bei Ihren Anlageideen unterstützt und Ihnen die spezifischen Produktinformationen zur Verfügung stellt.

Das (vollständige oder teilweise) Reproduzieren, Übermitteln (elektronisch oder mit anderen Mitteln) oder Modifizieren dieser Materialien ist ohne vorherige schriftliche Zustimmung der UBS untersagt. UBS übernimmt diesbezüglich keinerlei Haftung für das Verhalten von Dritten.

Wir weisen Sie darauf hin, dass sich UBS das Recht vorbehält, Dienstleistungen, Produkte und Preise jederzeit ohne vorhergehende Ankündigung zu ändern, und dass sich die wiedergegebenen Informationen und Meinungen jederzeit ändern können. Es wird weder eine ausdrückliche noch stillschweigende Gewährleistung oder Garantie in Bezug auf die Richtigkeit, Vollständigkeit oder Verlässlichkeit der wiedergegebenen Informationen abgegeben, es sei denn, es handelt sich um Informationen, die sich auf die UBS AG beziehen. Zudem stellt dieses Dokument keine umfassende Beschreibung oder Zusammenfassung der genannten Märkte und Entwicklungen dar.

Gewisse Zahlen beziehen sich auf vergangene Wertentwicklungen oder stellen simulierte Wertentwicklungen dar und sind somit keine zuverlässigen Indikatoren für künftige Ergebnisse. Bei einigen Zahlen handelt es sich möglicherweise lediglich um Prognosen, und Prognosen sind kein zuverlässiger Indikator für zukünftige Entwicklungen. Gewisse Diagramme und/oder Darstellungen von Wertentwicklungen basieren möglicherweise nicht auf 12-Monate Perioden, was ihre Vergleichbarkeit und Aussagekraft reduziert. Wechselkurse können sich negativ auf den Wert, den Preis oder die Einnahmen von Produkten und Dienstleistungen auswirken, die in den Materialien genannt werden. Gebühren sind möglicherweise nicht enthalten und reduzieren die Wertentwicklung entsprechend.

Die steuerliche Behandlung hängt von den individuellen Umständen jedes Kunden ab und kann sich in Zukunft ändern. UBS erbringt keine Rechts- oder Steuerberatungsdienste und gibt weder allgemeine noch auf die spezifischen Umstände und Bedürfnisse eines Kunden bezogene Erklärungen im Hinblick auf die steuerliche Behandlung von Anlagen oder der damit verbundenen Anlagerenditen ab. Die Empfänger sollten eine unabhängige rechtliche und steuerliche Beratung im Hinblick auf die Auswirkungen der Produkte/Dienstleistungen in der jeweiligen Rechtsordnung sowie die Eignung der Produkte und Dienstleistungen in Anspruch nehmen.

UBS, ihre Verwaltungsräte, Geschäftsführer und Mitarbeiter oder Kundenhalten oder hieltien möglicherweise Anteile oder Hausse- und Baisse-Positionen («Long- oder Short-Positionen») an den hierin genannten Wertpapieren oder sonstigen Finanzinstrumenten und können jederzeit als Auftraggeber oder Beauftragte Käufe und/oder Verkäufe tätigen. UBS fungierte möglicherweise als Marktmacher («Market-Maker») bei den Wertpapieren oder sonstigen Finanzinstrumenten. Des Weiteren unterhält oder unterhielt UBS möglicherweise eine Geschäftsbeziehung mit oder erbringt oder erbrachte Investmentbanking-, Kapitalmarktdienstleistungen und/oder sonstige Finanzdienstleistungen für die jeweiligen Unternehmen.

Dieses Dokument und die darin enthaltenen Informationen sind ausschliesslich für Personen mit Domizil Schweiz gedacht. Sie dürfen unter keinen Umständen in Rechtsordnungen verbreitet werden, in denen eine solche Verbreitung gegen geltende Gesetze oder Regulierungen verstösst. Sie dürfen insbesondere nicht in den USA und/oder an US-Personen oder in Rechtsordnungen verteilt werden, in denen der Vertrieb durch uns eingeschränkt ist.

Melden Sie sich hier für den Newsletter an.

Hotline:

+41-44-239 76 76** (besetzt von 08:00 bis 18:00 Uhr)

E-mail:

keyinvest@ubs.com

Website:

www.ubs.com/keyinvest

Handelszeiten der Produkte:

SIX SP Exchange: 09:15 bis 17:15 Uhr

Swiss DOTS: 08:00 bis 22:00 Uhr

Produktwissen:



Produktwissen zu
Strukturierten Produkten



Wissensbroschüren
und Factsheets

Die im Dokument enthaltenen Informationen stammen, sofern nicht anders angegeben, von UBS. UBS übernimmt keine Gewährleistung (weder ausdrücklich noch stillschweigend) für Richtigkeit, Vollständigkeit und Aktualität der Informationen. Sie können jederzeit und ohne vorherige Ankündigung geändert werden. UBS ist nicht verpflichtet, die hierin enthaltenen Informationen zu aktualisieren oder auf dem neusten Stand zu halten.

Gewisse Links führen zu Websites Dritter. Diese sind dem Einfluss der UBS vollständig entzogen, weshalb UBS für Richtigkeit, Vollständigkeit und Rechtmässigkeit des Inhalts solcher Websites sowie für darauf enthaltene Angebote und (Dienst-) Leistungen keinerlei Verantwortung übernimmt. Für gewisse Dienstleistungen und Produkte gelten gesetzliche Bestimmungen. Diese Dienstleistungen und Produkte können daher nicht weltweit uneingeschränkt angeboten werden.

Hinweise zu den Grafiken: Nur für Illustrationszwecke. Vergangene Performance ist kein zuverlässiger Indikator für die künftige Performance.

** Wir machen Sie darauf aufmerksam, dass Gespräche auf den mit ** bezeichneten Anschlüssen aufgezeichnet werden können. Bei Ihrem Anruf auf diesen Linien gehen wir davon aus, dass Sie mit dieser Geschäftspraxis einverstanden sind.

© UBS 2024. Das Schlüsselssymbol und UBS gehören zu den eingetragenen und nicht eingetragenen Markenzeichen von UBS. Alle Rechte bleiben vorbehalten.

Der SMI™ Index, der SMIM™ Index und der SLI™ Index sowie entsprechende Marken sind Eigentum der SIX Swiss Exchange AG. Alle Rechte vorbehalten. Der DAX™ Index, der MDAX™ Index und der TecDAX™ Index sowie entsprechende Marken sind Eigentum der Deutsche Börse AG. Alle Rechte vorbehalten. Der S&P 500™ Index und der S&P™ BRIC 40 Index sowie entsprechende Marken sind Eigentum der Standard & Poor's Financial Services LLC. Alle Rechte vorbehalten. Der Euro STOXX 50™ Index sowie entsprechende Marken sind Eigentum der Stoxx AG. Alle Rechte vorbehalten. Der NIKKEI 225™ Index sowie entsprechende Marken sind Eigentum der Nihon Keizai Shimbun Incorporation. Alle Rechte vorbehalten. Der CMCI™ Composite Index sowie entsprechende Marken sind Eigentum der UBS AG. Alle Rechte vorbehalten. Der FTSE™ Index sowie entsprechende Marken sind Eigentum der London Stock Exchange Group Holdings Limited. Alle Rechte vorbehalten. Der MSCI™ World Index sowie entsprechende Marken sind Eigentum der MSCI Incorporation. Alle Rechte vorbehalten. Der KOSPI™ Index sowie entsprechende Marken sind Eigentum der Korea Exchange Incorporation. Alle Rechte vorbehalten. Der HSI™ Index und der HSCEI™ Index sowie entsprechende Marken sind Eigentum der Hang Seng Data Services Limited.

Alle Rechte vorbehalten.