

# KeyInvest Daily Markets

## SMI Konsolidierung setzt sich fort

Der SMI ist am gestrigen Montag mit einem Kursplus von 0.5% auf 12'050 in den neuen Börsenmonat Juli gestartet.

Rückblick: Trotz eines neuen Jahreshochs am 7. Juni bei 12'295 haben die heimischen Bluechips den vergangenen Monat mit einem kleinen Minus von 0.1% beendet. Mit einem Endstand bei 11'994 Zählern fiel die Bilanz für das zweite Quartal (+2.3%) aber dennoch positiv aus, womit die Kurse im ersten Halbjahr 2024 unter dem Strich 7.7% an Wert zulegen konnten. Zum Start in den Juli sattelten die Notierungen am gestrigen Montag schliesslich weitere 0.5% auf 12'050 auf.

Ausblick: Der SMI hat sich zum Monatsauftakt zwar wieder über die 12'000er-Schwelle geschoben, befindet sich aus charttechnischer Sicht aber unverändert in einer Konsolidierungsphase. Das Long-Szenario: Um neue Impulse auf der Oberseite zu aktivieren, müsste der Index

zunächst über die Juni-Abwärtstrendgerade steigen und den Ausbruch mit Notierungen oberhalb des Vorwochenhochs bei 12'181 bestätigen. Gelingt dort der Break, wäre ein Hochlauf an das aktuelle 2024er-Top möglich, wobei kurz zuvor noch das offene Gap vom 10. Juni geschlossen werden müsste. Bricht das Aktienbarometer anschliessend auf ein neues Jahreshoch aus, könnte es zu weiteren Kursgewinnen bis zum 2022er-April-Top (12'570) oder dem 2021er-August-Hoch (12'573) kommen. Das Short-Szenario: In der Gegenrichtung sollte weiterhin auf die runde 12'000-Punkte-Marke geachtet werden, die zuletzt gleich mehrfach auf den Prüfstand gestellt wurde. Fallen die Kurse unter diesen Halt und unterbieten auch das Juni-Tief bei 11'955 Zählern, könnte es zu einer Schliessung des Gaps vom 31. Mai bei 11'870 kommen. Darunter bilden die 50-Tage-Linie (aktuell bei 11'822) und das März-Hoch bei 11'800 eine wichtige Unterstützung, ehe mit weiteren Abgaben bis zum mittelfristigen GD100 (11'652) gerechnet werden müsste.

### Long-Produkte SMI

	Turbo Warrant	Turbo Warrant
SIX-Symbol	SSQMNU	SSZMLU
SL/KO/Strike	10'619.84	11'104.51
Hebel	8.27	12.33
Briefkurs	CHF 2.92	CHF 1.96

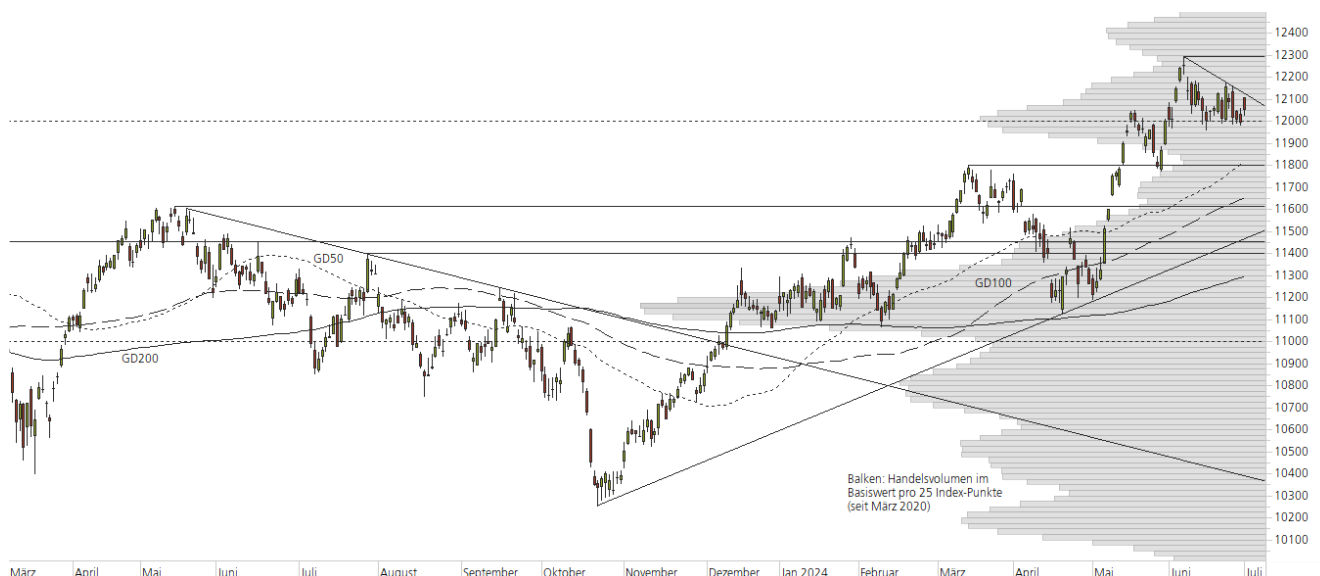
### Short-Produkte SMI

	Turbo Warrant	Turbo Warrant
SIX-Symbol	SSOMLU	FSSMUU
SL/KO/Strike	13'454.36	12'957.11
Hebel	8.28	12.64
Briefkurs	CHF 2.90	CHF 1.90

Die Produktdokumentation, d.h. der Prospekt und das Basisinformationsblatt (BIB) sowie Informationen zu Chancen und Risiken finden Sie unter: <https://keyinvest-ch.ubs.com>

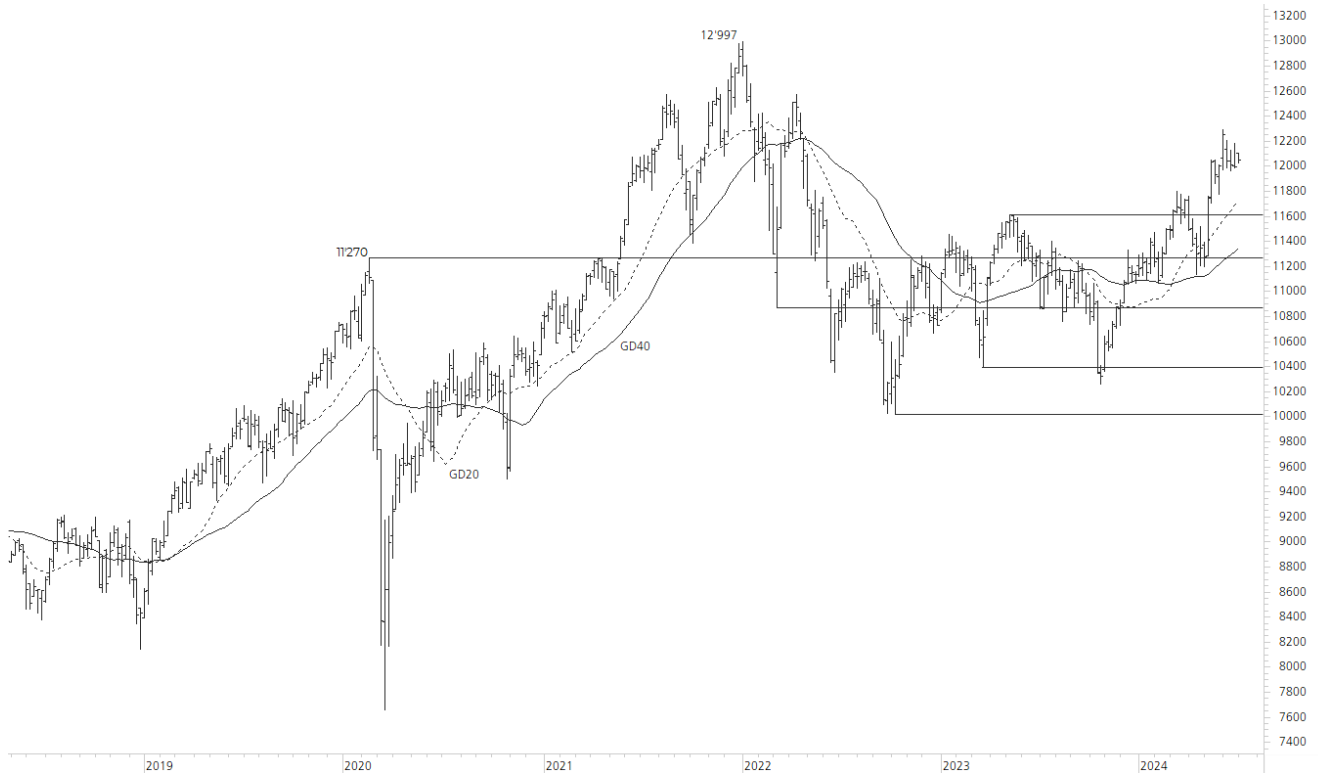
### 1-Jahres-Chart | SMI | Aktueller Kurs: 12'049.61 Punkte

Stand: 02.07.2024, 7:00 Uhr, Quelle: Prime Quants



**5-Jahres-Chart | SMI | Aktueller Kurs: 12'049.61 Punkte**

Stand: 02.07.2024, 7:00 Uhr, Quelle: Prime Quants


**Entwicklung**

	aktuelle Werte
Tag	0.47%
5 Tage	-0.89%
20 Tage	0.35%
52 Wochen	7.40%
im Juli	0.47%
im Jahr 2024	8.19%

**Hoch- / Tiefpunkte**

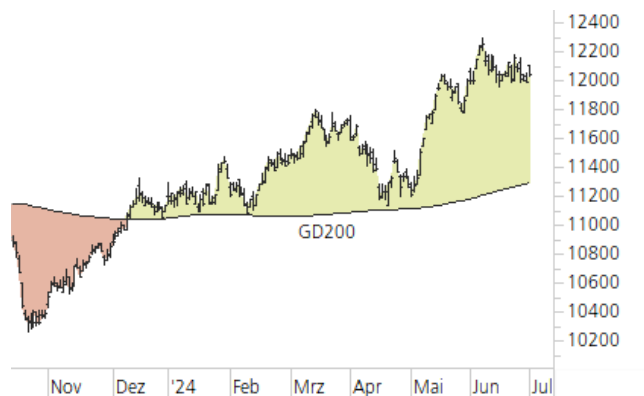
	aktuelle Werte
52-Wochenhoch	12'295.18
52-Wochenhoch-Abstand	-2.00%
52-Wochentief	10'251.33
52-Wochentief-Abstand	17.54%
Allzeithoch	12'997.15
Allzeithoch-Abstand	-7.29%

**Trend**

	aktuelle Werte
200-Tage-Linie	11'294.92
Abstand 200-Tage-Linie	6.68%
Status (langfristig)	aufwärts
100-Tage-Linie	11'652.00
Abstand 100-Tage-Linie	3.41%
Status (mittelfristig)	aufwärts
50-Tage-Linie	11'821.71
Abstand 50-Tage-Linie	1.93%
Status (kurzfristig)	aufwärts

**Trend-Chart**

Stand: 02.07.2024, 7:00 Uhr, Quelle: Prime Quants



# KeyInvest Daily Markets

## Nestlé Kleines Plus zum Monatsstart

Die Nestlé-Aktie hat sich zum Start in den Juli gestern zunächst fester präsentiert, ging schlussendlich aber nur mit einem Plus von 0.2% auf CHF 91.88 aus dem Handel.

Rückblick: Trotz der kleinen Rally Ende Mai/Anfang Juni kamen die Papiere des Nahrungsmittelkonzerns im vergangenen Monat nicht über die 200-Tage-Linie hinaus. Im Gegenteil: Nachdem die Valoren vor vier Wochen zum ersten Mal seit gut einem Jahr wieder an den GD200 herangelaufen waren, kam neuer Verkaufsdruck auf, der die Notierungen am Freitag bis auf CHF 91.72 drückte. Für den Juni stand damit ein Minus von 4% zu Buche. Ausblick: Die Nestlé-Aktie ist zuletzt an der langfristigen 200-Tage-Linie nach unten abgedreht, womit sich das Chartbild wieder eingetrübt hat. Das Long-Szenario: Um

neue Impulse auf der Oberseite auszulösen, sollten die Kurse mindestens über den Widerstandsbereich aus dem kurzfristigen GD50 (aktuell bei CHF 94.17), dem Januar-Tief bei CHF 94.42 und dem mittelfristigen GD100 (CHF 94.51) steigen. In diesem Zusammenhang sollte auch das 2021er-Tief überwunden werden, das bei CHF 95.00 eine weitere Hürde bildet. Darüber würde sich Platz bis zum März-Top bei CHF 96.29 eröffnen, ehe die 200-Tage-Linie (CHF 97.24) wieder in den Fokus rücken würde. Das Short-Szenario: Drehen die Notierungen hingegen erneut nach unten, müsste unterhalb des Juni-Tiefs (CHF 91.54) ein Rücksetzer an das Februar-Tief einkalkuliert werden. Auf diesem Niveau konnten sich die Kurse Ende Mai nach oben abdrücken, weshalb zwischen CHF 91.01 und CHF 90.74 eine wichtige Unterstützung entstanden ist. Darunter würden die 90er-Marke und das bisherige Jahrestief vom 25. April bei CHF 89.52 nachrücken, ehe es zu weiteren Abgaben bis zum 2018er-Hoch bei CHF 86.50 oder bis zum 2020er-Tief bei CHF 83.37 kommen könnte.

### Long-Produkte Nestlé

	Mini-Future	Mini-Future
SIX-Symbol	SNESJU	NESS6U
SL/KO/Strike	72.38	81.42
Hebel	4.36	7.54
Briefkurs	CHF 1.40	CHF 0.81

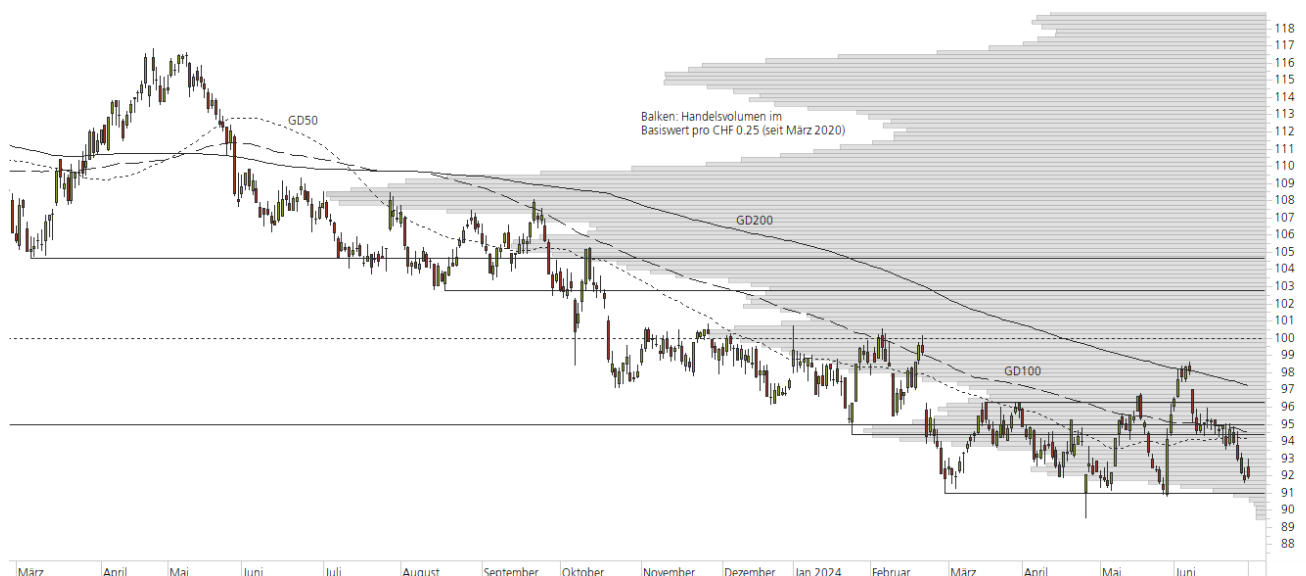
### Short-Produkte Nestlé

	Mini-Future	Mini-Future
SIX-Symbol	KNES1U	NNESBU
SL/KO/Strike	109.62	101.51
Hebel	4.57	7.76
Briefkurs	CHF 1.34	CHF 0.79

Die Produktdokumentation, d.h. der Prospekt und das Basisinformationsblatt (BIB) sowie Informationen zu Chancen und Risiken finden Sie unter: <https://keyinvest-ch.ubs.com>

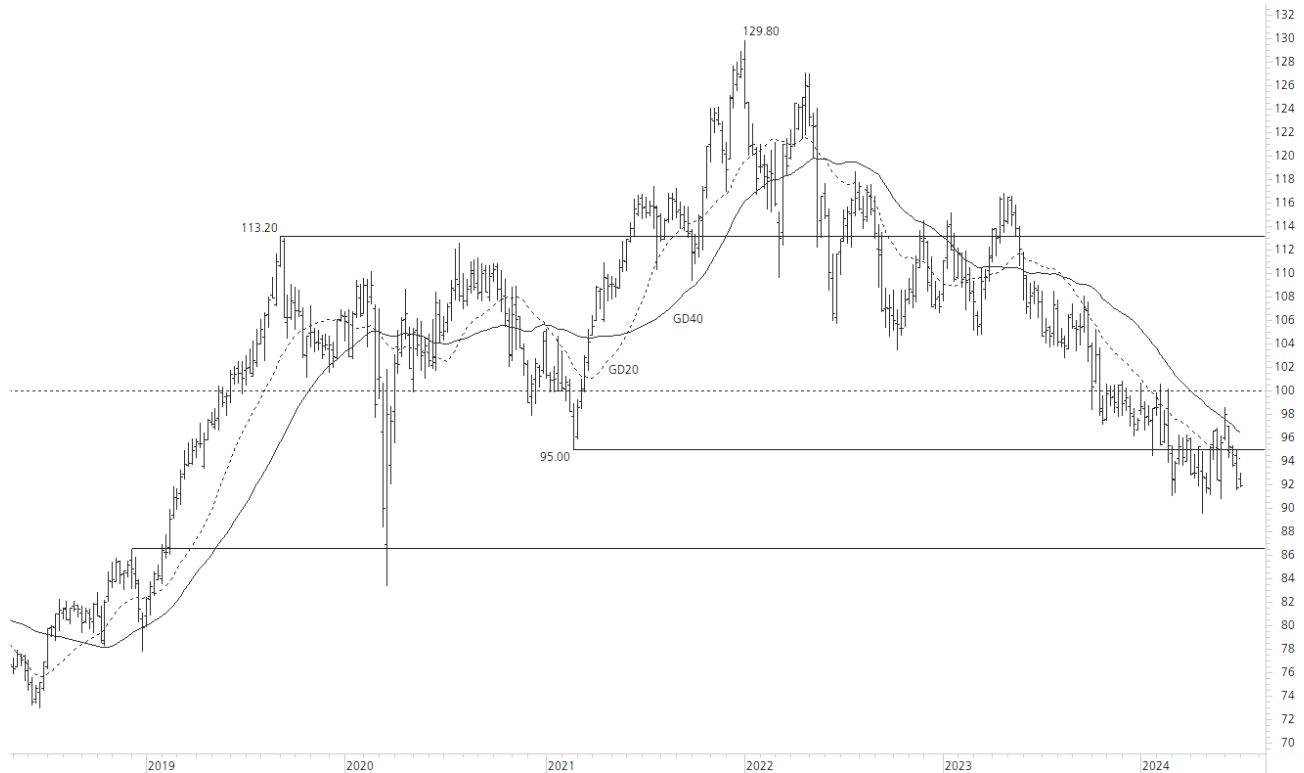
### 1-Jahres-Chart | Nestlé | Aktueller Kurs: 91.88 CHF

Stand: 02.07.2024, 7:00 Uhr, Quelle: Prime Quants



**5-Jahres-Chart | Nestlé | Aktueller Kurs: 91.88 CHF**

Stand: 02.07.2024, 7:00 Uhr, Quelle: Prime Quants


**Entwicklung**

	aktuelle Werte
Tag	0.17%
5 Tage	-2.96%
20 Tage	-4.75%
52 Wochen	-14.80%
im Juli	0.17%
im Jahr 2024	-5.77%

**Hoch- / Tiefpunkte**

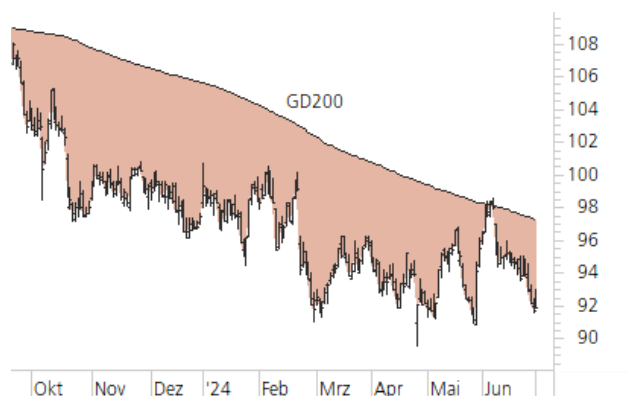
	aktuelle Werte
52-Wochenhoch	108.50
52-Wochenhoch-Abstand	-15.32%
52-Wochtief	89.52
52-Wochtief-Abstand	2.64%
Allzeithoch	129.80
Allzeithoch-Abstand	-29.21%

**Trend**

	aktuelle Werte
200-Tage-Linie	97.24
Abstand 200-Tage-Linie	-5.52%
Status (langfristig)	abwärts
100-Tage-Linie	94.51
Abstand 100-Tage-Linie	-2.78%
Status (mittelfristig)	abwärts
50-Tage-Linie	94.17
Abstand 50-Tage-Linie	-2.43%
Status (kurzfristig)	abwärts

**Trend-Chart**

Stand: 02.07.2024, 7:00 Uhr, Quelle: Prime Quants



## Rechtliche Hinweise

Die in diesem Dokument enthaltenen Informationen werden ausschliesslich zur Informations- und Werbezwecken zur Verfügung gestellt und stellen weder Empfehlungen noch Anlageberatung von UBS AG, einer ihrer Tochtergesellschaften oder verbundenen Unternehmen («UBS») dar. Dieses Dokument wird nicht von einer UBS Research Abteilung ausgegeben und ist deshalb nicht als unabhängige Anlageforschung zu erachten. Es stellt weder einen Verkaufsprospekt, noch ein Angebot oder eine Einladung zur Offertenstellung dar, irgendeine Art von Anlage zu tätigen. Beachten Sie bitte, dass die Anlagebeispiele die Ansichten von UBS Research möglicherweise nicht vollständig wiedergeben.

Dieses Dokument und die darin beschriebenen Produkte und Dienstleistungen sind allgemeiner Natur und beziehen sich weder auf die persönlichen Anlageziele noch die finanzielle Situation oder besonderen Bedürfnisse eines spezifischen Empfängers. Anlageentscheide sollten stets im Portfoliokontext getroffen werden und Ihre persönliche Situation und Ihre entsprechende Risikobereitschaft und Risikofähigkeit berücksichtigen. Sie werden hiermit auf diese Risiken (die mitunter erheblich sein können) hingewiesen. Bevor Sie einen Anlageentscheid treffen, lesen Sie bitte die spezifischen Produktinformationen und die Broschüre «Besondere Risiken im Effektenhandel». Bitte kontaktieren Sie Ihren Kundenberater, der Sie gerne bei Ihren Anlageideen unterstützt und Ihnen die spezifischen Produktinformationen zur Verfügung stellt.

Das (vollständige oder teilweise) Reproduzieren, Übermitteln (elektronisch oder mit anderen Mitteln) oder Modifizieren dieser Materialien ist ohne vorherige schriftliche Zustimmung der UBS untersagt. UBS übernimmt diesbezüglich keinerlei Haftung für das Verhalten von Dritten.

Wir weisen Sie darauf hin, dass sich UBS das Recht vorbehält, Dienstleistungen, Produkte und Preise jederzeit ohne vorhergehende Ankündigung zu ändern, und dass sich die wiedergegebenen Informationen und Meinungen jederzeit ändern können. Es wird weder eine ausdrückliche noch stillschweigende Gewährleistung oder Garantie in Bezug auf die Richtigkeit, Vollständigkeit oder Verlässlichkeit der wiedergegebenen Informationen abgegeben, es sei denn, es handelt sich um Informationen, die sich auf die UBS AG beziehen. Zudem stellt dieses Dokument keine umfassende Beschreibung oder Zusammenfassung der genannten Märkte und Entwicklungen dar.

Gewisse Zahlen beziehen sich auf vergangene Wertentwicklungen oder stellen simulierte Wertentwicklungen dar und sind somit keine zuverlässigen Indikatoren für künftige Ergebnisse. Bei einigen Zahlen handelt es sich möglicherweise lediglich um Prognosen, und Prognosen sind kein zuverlässiger Indikator für zukünftige Entwicklungen. Gewisse Diagramme und/oder Darstellungen von Wertentwicklungen basieren möglicherweise nicht auf 12-Monate Perioden, was ihre Vergleichbarkeit und Aussagekraft reduziert. Wechselkurse können sich negativ auf den Wert, den Preis oder die Einnahmen von Produkten und Dienstleistungen auswirken, die in den Materialien genannt werden. Gebühren sind möglicherweise nicht enthalten und reduzieren die Wertentwicklung entsprechend.

Die steuerliche Behandlung hängt von den individuellen Umständen jedes Kunden ab und kann sich in Zukunft ändern. UBS erbringt keine Rechts- oder Steuerberatungsdienste und gibt weder allgemeine noch auf die spezifischen Umstände und Bedürfnisse eines Kunden bezogene Erklärungen im Hinblick auf die steuerliche Behandlung von Anlagen oder der damit verbundenen Anlagerenditen ab. Die Empfänger sollten eine unabhängige rechtliche und steuerliche Beratung im Hinblick auf die Auswirkungen der Produkte/Dienstleistungen in der jeweiligen Rechtsordnung sowie die Eignung der Produkte und Dienstleistungen in Anspruch nehmen.

UBS, ihre Verwaltungsräte, Geschäftsführer und Mitarbeiter oder Kundenhalten oder hieltien möglicherweise Anteile oder Hausse- und Baisse-Positionen («Long- oder Short-Positionen») an den hierin genannten Wertpapieren oder sonstigen Finanzinstrumenten und können jederzeit als Auftraggeber oder Beauftragte Käufe und/oder Verkäufe tätigen. UBS fungierte möglicherweise als Marktmacher («Market-Maker») bei den Wertpapieren oder sonstigen Finanzinstrumenten. Des Weiteren unterhält oder unterhielt UBS möglicherweise eine Geschäftsbeziehung mit oder erbringt oder erbrachte Investmentbanking-, Kapitalmarktdienstleistungen und/oder sonstige Finanzdienstleistungen für die jeweiligen Unternehmen.

Dieses Dokument und die darin enthaltenen Informationen sind ausschliesslich für Personen mit Domizil Schweiz gedacht. Sie dürfen unter keinen Umständen in Rechtsordnungen verbreitet werden, in denen eine solche Verbreitung gegen geltende Gesetze oder Regulierungen verstösst. Sie dürfen insbesondere nicht in den USA und/oder an US-Personen oder in Rechtsordnungen verteilt werden, in denen der Vertrieb durch uns eingeschränkt ist.

### Melden Sie sich hier für den Newsletter an.

#### Hotline:

+41-44-239 76 76\*\* (besetzt von 08:00 bis 18:00 Uhr)

#### E-mail:

keyinvest@ubs.com

#### Website:

www.ubs.com/keyinvest

#### Handelszeiten der Produkte:

SIX SP Exchange: 09:15 bis 17:15 Uhr

Swiss DOTS: 08:00 bis 22:00 Uhr

#### Produktwissen:



Produktwissen zu  
Strukturierten Produkten



Wissensbroschüren  
und Factsheets

Die im Dokument enthaltenen Informationen stammen, sofern nicht anders angegeben, von UBS. UBS übernimmt keine Gewährleistung (weder ausdrücklich noch stillschweigend) für Richtigkeit, Vollständigkeit und Aktualität der Informationen. Sie können jederzeit und ohne vorherige Ankündigung geändert werden. UBS ist nicht verpflichtet, die hierin enthaltenen Informationen zu aktualisieren oder auf dem neusten Stand zu halten.

Gewisse Links führen zu Websites Dritter. Diese sind dem Einfluss der UBS vollständig entzogen, weshalb UBS für Richtigkeit, Vollständigkeit und Rechtmässigkeit des Inhalts solcher Websites sowie für darauf enthaltene Angebote und (Dienst-) Leistungen keinerlei Verantwortung übernimmt. Für gewisse Dienstleistungen und Produkte gelten gesetzliche Bestimmungen. Diese Dienstleistungen und Produkte können daher nicht weltweit uneingeschränkt angeboten werden.

Hinweise zu den Grafiken: Nur für Illustrationszwecke. Vergangene Performance ist kein zuverlässiger Indikator für die künftige Performance.

\*\* Wir machen Sie darauf aufmerksam, dass Gespräche auf den mit \*\* bezeichneten Anschlüssen aufgezeichnet werden können. Bei Ihrem Anruf auf diesen Linien gehen wir davon aus, dass Sie mit dieser Geschäftspraxis einverstanden sind.

© UBS 2024. Das Schlüsselsymbol und UBS gehören zu den eingetragenen und nicht eingetragenen Markenzeichen von UBS. Alle Rechte bleiben vorbehalten.

Der SMI™ Index, der SMIM™ Index und der SLI™ Index sowie entsprechende Marken sind Eigentum der SIX Swiss Exchange AG. Alle Rechte vorbehalten. Der DAX™ Index, der MDAX™ Index und der TecDAX™ Index sowie entsprechende Marken sind Eigentum der Deutsche Börse AG. Alle Rechte vorbehalten. Der S&P 500™ Index und der S&P™ BRIC 40 Index sowie entsprechende Marken sind Eigentum der Standard & Poor's Financial Services LLC. Alle Rechte vorbehalten. Der Euro STOXX 50™ Index sowie entsprechende Marken sind Eigentum der Stoxx AG. Alle Rechte vorbehalten. Der NIKKEI 225™ Index sowie entsprechende Marken sind Eigentum der Nihon Keizai Shimbun Incorporation. Alle Rechte vorbehalten. Der CMCI™ Composite Index sowie entsprechende Marken sind Eigentum der UBS AG. Alle Rechte vorbehalten. Der FTSE™ Index sowie entsprechende Marken sind Eigentum der London Stock Exchange Group Holdings Limited. Alle Rechte vorbehalten. Der MSCI™ World Index sowie entsprechende Marken sind Eigentum der MSCI Incorporation. Alle Rechte vorbehalten. Der KOSPI™ Index sowie entsprechende Marken sind Eigentum der Korea Exchange Incorporation. Alle Rechte vorbehalten. Der HSI™ Index und der HSCEI™ Index sowie entsprechende Marken sind Eigentum der Hang Seng Data Services Limited.

Alle Rechte vorbehalten.