

# KeyInvest Daily Markets

**SMI** Etwas fester zum Wochenstart

Der SMI konnte am gestrigen Montag wieder nach oben drehen und sich um 0.2% auf 11'961 Zähler verbessern.

Rückblick: Nach dem Anstieg auf das aktuelle 2024er-Top, das am Dienstag vergangener Woche bei 12'050 markiert wurde, schalteten die heimischen Blue Chips zunächst in den Konsolidierungsmodus und fielen dabei wieder unter die 12'000er-Schwelle zurück. Im Tief setzten die Kurse am Freitag bei 11'857 auf und beendeten die vorletzte Mai-Woche mit einem Minus von 0.9% bei 11'932 Punkten. Mit dem gestrigen Wochenauftritt brachte der Index indes ein kleines Plus von 0.2% über die Ziellinie.

Ausblick: Aus charttechnischer Sicht steckt der SMI weiterhin in einer Konsolidierung fest. Das Long-Szenario: Um neue Impulse auf der Oberseite auslösen zu können, sollten die Notierungen im ersten Schritt wieder über die 12'000er-Barriere steigen und den Re-Break mit einem

Hochlauf an das aktuelle Jahreshoch bestätigen. Kann das Aktienbarometer auf eine neue Jahresbestmarke ausbrechen, hätten die Kurse Raum für einen Anstieg an das 2022er-Februar-Top bei 12'423 Zählern. Darüber müsste auf den Doppelwiderstand aus dem 2022er-April-Hoch bei 12'570 und dem 2021er-August-Top bei 12'573 geachtet werden, ehe das 2021er-November-Hoch bei 12'626 als mögliche Hürde nachrücken würde. Das Short-Szenario: Drehen die Notierungen hingegen erneut nach unten ab und fallen unter das Vorwochentief bei 11'857 zurück, dürfte das März-Hoch bei 11'800 auf den Prüfstand gestellt werden. Unterhalb dieser Haltelinie könnte sich anschliessend ein Rücksetzer an das Vorjahreshoch bei 11'616 entwickeln, wobei nur wenig tiefer auch der kurzfristige GD50 (aktuell bei 11'586) stützend wirken sollte. Kommt es auf diesem Niveau nicht zu einem Pullback, wären weitere Unterstützungen am Verlaufshoch vom 23. April bei 11'515 und am Januar-Top bei 11'474 zu finden.

## Long-Produkte SMI

	Turbo Warrant	Turbo Warrant
SIX-Symbol	SSQMWU	SSXMNU
SL/KO/Strike	10'628.34	11'023.96
Hebel	8.62	12.07
Briefkurs	CHF 2.79	CHF 1.99

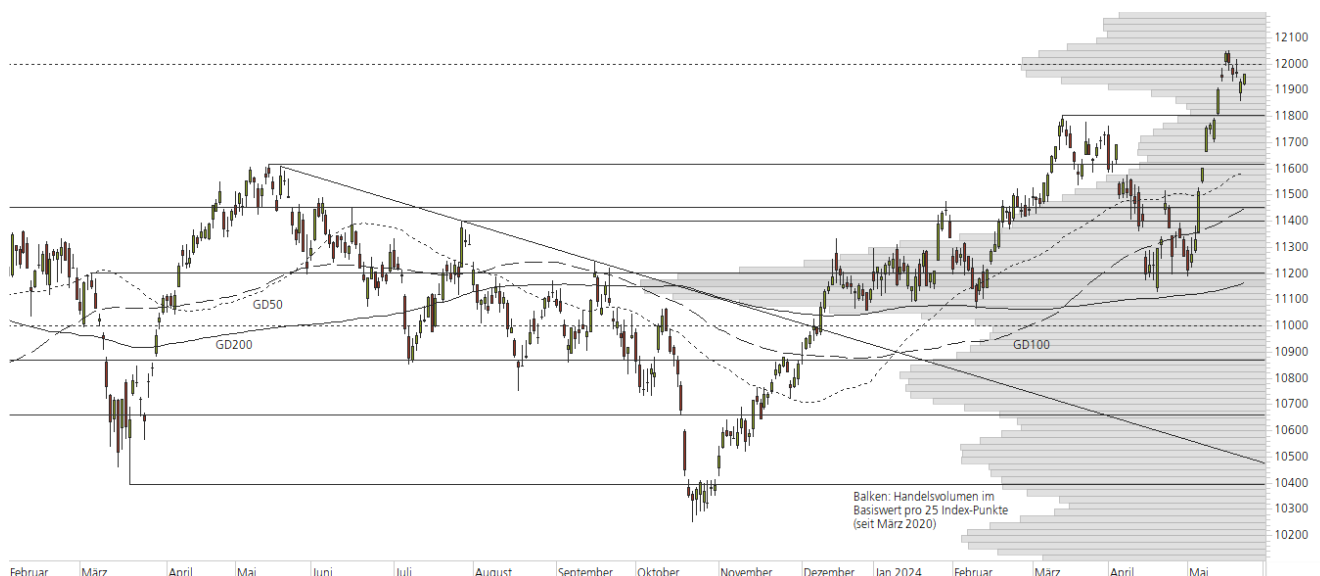
## Short-Produkte SMI

	Turbo Warrant	Turbo Warrant
SIX-Symbol	SSWMIU	ZMSSMU
SL/KO/Strike	13'318.66	12'918.14
Hebel	8.69	12.25
Briefkurs	CHF 2.75	CHF 1.95

Die Produktdokumentation, d.h. der Prospekt und das Basisinformationsblatt (BIB) sowie Informationen zu Chancen und Risiken finden Sie unter: <https://keyinvest-ch.ubs.com>

## 1-Jahres-Chart | SMI | Aktueller Kurs: 11'960.57 Punkte

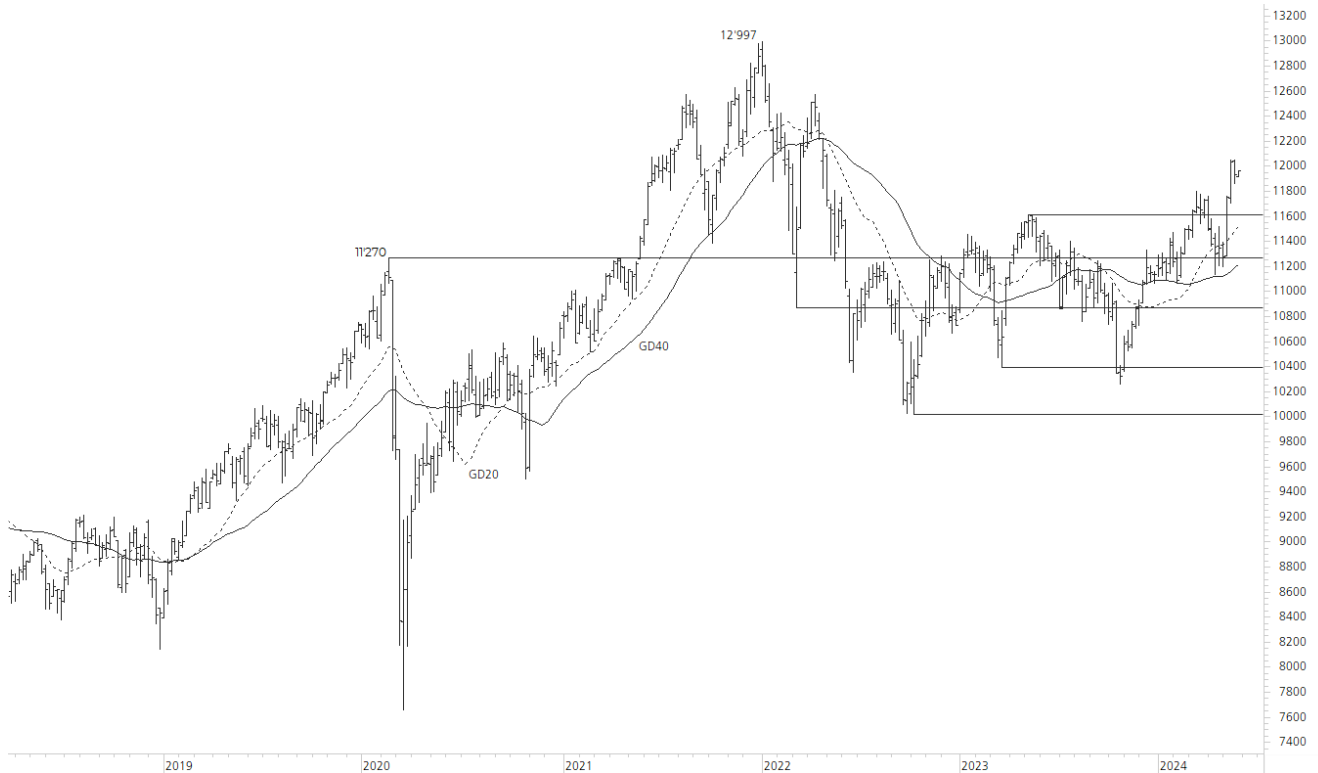
Stand: 28.05.2024, 7:00 Uhr, Quelle: Prime Quants



Frühere Wertentwicklungen, Simulationen oder Prognosen sind keine verlässlichen Indikationen für die zukünftige Wertentwicklung.

**5-Jahres-Chart | SMI | Aktueller Kurs: 11'960.57 Punkte**

Stand: 28.05.2024, 7:00 Uhr, Quelle: Prime Quants


**Entwicklung**

	aktuelle Werte
Tag	0.24%
5 Tage	-0.64%
20 Tage	5.19%
52 Wochen	6.01%
im Mai	6.21%
im Jahr 2024	7.39%

**Hoch- / Tiefpunkte**

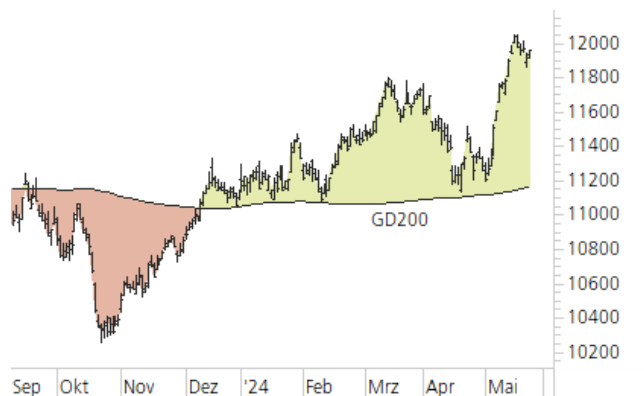
	aktuelle Werte
52-Wochenhoch	12'050.29
52-Wochenhoch-Abstand	-0.74%
52-Wochtief	10'251.33
52-Wochtief-Abstand	16.67%
Allzeithoch	12'997.15
Allzeithoch-Abstand	-7.98%

**Trend**

	aktuelle Werte
200-Tage-Linie	11'163.75
Abstand 200-Tage-Linie	7.14%
Status (langfristig)	aufwärts
100-Tage-Linie	11'448.51
Abstand 100-Tage-Linie	4.47%
Status (mittelfristig)	aufwärts
50-Tage-Linie	11'586.45
Abstand 50-Tage-Linie	3.23%
Status (kurzfristig)	aufwärts

**Trend-Chart**

Stand: 28.05.2024, 7:00 Uhr, Quelle: Prime Quants



# KeyInvest Daily Markets

## Tesla Inc Unterstützung verteidigt

Für die Tesla-Aktie ging es am Freitag mit einem Tagesgewinn von 3.2% und einem Endstand bei USD 179.24 ins lange Wochenende.

Rückblick: Nach dem Rücksetzer auf das bisherige Mai-Tief, das am 10. Mai bei USD 167.75 markiert worden war, schoben sich die Papiere des E-Autobauers zunächst in einer engen Range um das Februar-Tief seitwärts, bevor es in der vergangenen Woche zu einem Ausbruchversuch kam. Dabei stiegen die Notierungen in der Spitze bis auf USD 186.88, ehe die Kurse kurz vor der mittelfristigen 100-Tage-Linie wieder nach unten drehten und an das Februar-Tief zurücksetzten.

Ausblick: Mit der festeren Sitzung vom Freitag konnte die Tesla-Aktie das Februar-Tief vorerst als Unterstützung behaupten. Das Long-Szenario: Hält die Aufwärtsdynamik

an, sollten die Kurse im ersten Schritt über das Top vom 26. März bei USD 184.25 steigen. Darüber würden sich die Blicke erneut auf den GD100 (aktuell bei USD 185.08) richten. Gelingt dort der Break und kann zur Bestätigung auch das Vorwochenhoch (USD 186.88) überboten werden, wäre ein Sprint an das Oktober-Tief bei USD 191.25 möglich. Anschliessend könnte sich weiteres Aufwärtspotenzial in Richtung des April-Hochs (USD 198.87), der 200er-Marke oder des Februar-Hochs bei USD 205.60 eröffnen. Das Short-Szenario: Auf der Unterseite ist die erste Haltestelle jetzt am Februar-Tief bei USD 175.01 zu finden. Fallen die Notierungen unter dieses Level zurück, müsste mit einem Test der 50-Tage-Linie (USD 171.45) gerechnet werden. Geht der schief, würde sich das aktuelle Mai-Tief bei USD 167.75 als Unterstützung anbieten. Geben die Kurse weiter nach, sollte ein Rücksetzer an das März-Tief bei USD 160.51 oder an die obere Begrenzung der offenen Kurslücke vom 24. April bei USD 157.51 bzw. an die untere Trendkanalbegrenzung einkalkuliert werden.

### Long-Produkte Tesla Inc

	Mini-Future	Mini-Future
SIX-Symbol	TSA22U	TSA5IU
SL/KO/Strike	133.36	157.52
Hebel	3.48	6.31
Briefkurs	CHF 4.67	CHF 2.57

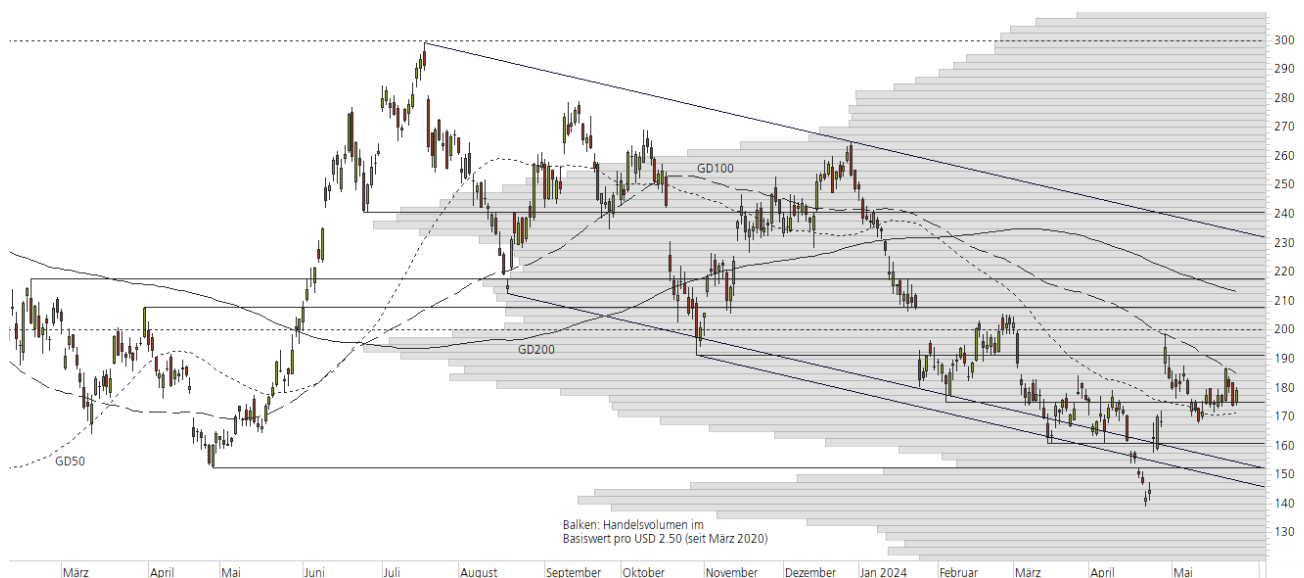
### Short-Produkte Tesla Inc

	Mini-Future	Mini-Future
SIX-Symbol	TSADYU	UBSE7U
SL/KO/Strike	214.16	194.04
Hebel	3.57	6.23
Briefkurs	CHF 4.51	CHF 2.58

Die Produktdokumentation, d.h. der Prospekt und das Basisinformationsblatt (BIB) sowie Informationen zu Chancen und Risiken finden Sie unter: <https://keyinvest-ch.ubs.com>

### 1-Jahres-Chart | Tesla Inc | Aktueller Kurs: 179.24 USD

Stand: 28.05.2024, 7:00 Uhr, Quelle: Prime Quants



**5-Jahres-Chart | Tesla Inc | Aktueller Kurs: 179.24 USD**

Stand: 28.05.2024, 7:00 Uhr, Quelle: Prime Quants


**Entwicklung**

	aktuelle Werte
Tag	3.17%
5 Tage	1.00%
20 Tage	6.51%
52 Wochen	-7.21%
im Mai	-2.20%
im Jahr 2024	-27.87%

**Hoch- / Tiefpunkte**

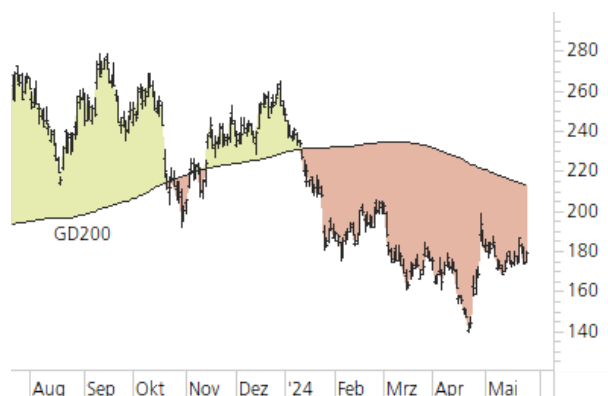
	aktuelle Werte
52-Wochenhoch	299.29
52-Wochenhoch-Abstand	-40.11%
52-Wochentief	138.80
52-Wochentief-Abstand	29.13%
Allzeithoch	414.46
Allzeithoch-Abstand	-56.75%

**Trend**

	aktuelle Werte
200-Tage-Linie	213.35
Abstand 200-Tage-Linie	-15.99%
Status (langfristig)	abwärts
100-Tage-Linie	185.08
Abstand 100-Tage-Linie	-3.15%
Status (mittelfristig)	abwärts
50-Tage-Linie	171.45
Abstand 50-Tage-Linie	4.54%
Status (kurzfristig)	aufwärts

**Trend-Chart**

Stand: 28.05.2024, 7:00 Uhr, Quelle: Prime Quants



## Rechtliche Hinweise

Die in diesem Dokument enthaltenen Informationen werden ausschliesslich zur Informations- und Werbezwecken zur Verfügung gestellt und stellen weder Empfehlungen noch Anlageberatung von UBS AG, einer ihrer Tochtergesellschaften oder verbundenen Unternehmen («UBS») dar. Dieses Dokument wird nicht von einer UBS Research Abteilung ausgegeben und ist deshalb nicht als unabhängige Anlageforschung zu erachten. Es stellt weder einen Verkaufsprospekt, noch ein Angebot oder eine Einladung zur Offertenstellung dar, irgendeine Art von Anlage zu tätigen. Beachten Sie bitte, dass die Anlagebeispiele die Ansichten von UBS Research möglicherweise nicht vollständig wiedergeben.

Dieses Dokument und die darin beschriebenen Produkte und Dienstleistungen sind allgemeiner Natur und beziehen sich weder auf die persönlichen Anlageziele noch die finanzielle Situation oder besonderen Bedürfnisse eines spezifischen Empfängers. Anlageentscheide sollten stets im Portfoliokontext getroffen werden und Ihre persönliche Situation und Ihre entsprechende Risikobereitschaft und Risikofähigkeit berücksichtigen. Sie werden hiermit auf diese Risiken (die mitunter erheblich sein können) hingewiesen. Bevor Sie einen Anlageentscheid treffen, lesen Sie bitte die spezifischen Produktinformationen und die Broschüre «Besondere Risiken im Effektenhandel». Bitte kontaktieren Sie Ihren Kundenberater, der Sie gerne bei Ihren Anlageideen unterstützt und Ihnen die spezifischen Produktinformationen zur Verfügung stellt.

Das (vollständige oder teilweise) Reproduzieren, Übermitteln (elektronisch oder mit anderen Mitteln) oder Modifizieren dieser Materialien ist ohne vorherige schriftliche Zustimmung der UBS untersagt. UBS übernimmt diesbezüglich keinerlei Haftung für das Verhalten von Dritten.

Wir weisen Sie darauf hin, dass sich UBS das Recht vorbehält, Dienstleistungen, Produkte und Preise jederzeit ohne vorhergehende Ankündigung zu ändern, und dass sich die wiedergegebenen Informationen und Meinungen jederzeit ändern können. Es wird weder eine ausdrückliche noch stillschweigende Gewährleistung oder Garantie in Bezug auf die Richtigkeit, Vollständigkeit oder Verlässlichkeit der wiedergegebenen Informationen abgegeben, es sei denn, es handelt sich um Informationen, die sich auf die UBS AG beziehen. Zudem stellt dieses Dokument keine umfassende Beschreibung oder Zusammenfassung der genannten Märkte und Entwicklungen dar.

Gewisse Zahlen beziehen sich auf vergangene Wertentwicklungen oder stellen simulierte Wertentwicklungen dar und sind somit keine zuverlässigen Indikatoren für künftige Ergebnisse. Bei einigen Zahlen handelt es sich möglicherweise lediglich um Prognosen, und Prognosen sind kein zuverlässiger Indikator für zukünftige Entwicklungen. Gewisse Diagramme und/oder Darstellungen von Wertentwicklungen basieren möglicherweise nicht auf 12-Monate Perioden, was ihre Vergleichbarkeit und Aussagekraft reduziert. Wechselkurse können sich negativ auf den Wert, den Preis oder die Einnahmen von Produkten und Dienstleistungen auswirken, die in den Materialien genannt werden. Gebühren sind möglicherweise nicht enthalten und reduzieren die Wertentwicklung entsprechend.

Die steuerliche Behandlung hängt von den individuellen Umständen jedes Kunden ab und kann sich in Zukunft ändern. UBS erbringt keine Rechts- oder Steuerberatungsdienste und gibt weder allgemeine noch auf die spezifischen Umstände und Bedürfnisse eines Kunden bezogene Erklärungen im Hinblick auf die steuerliche Behandlung von Anlagen oder der damit verbundenen Anlagerenditen ab. Die Empfänger sollten eine unabhängige rechtliche und steuerliche Beratung im Hinblick auf die Auswirkungen der Produkte/Dienstleistungen in der jeweiligen Rechtsordnung sowie die Eignung der Produkte und Dienstleistungen in Anspruch nehmen.

UBS, ihre Verwaltungsräte, Geschäftsführer und Mitarbeiter oder Kundenhalten oder hieltien möglicherweise Anteile oder Hausse- und Baisse-Positionen («Long- oder Short-Positionen») an den hierin genannten Wertpapieren oder sonstigen Finanzinstrumenten und können jederzeit als Auftraggeber oder Beauftragte Käufe und/oder Verkäufe tätigen. UBS fungierte möglicherweise als Marktmacher («Market-Maker») bei den Wertpapieren oder sonstigen Finanzinstrumenten. Des Weiteren unterhält oder unterhielt UBS möglicherweise eine Geschäftsbeziehung mit oder erbringt oder erbrachte Investmentbanking-, Kapitalmarktdienstleistungen und/oder sonstige Finanzdienstleistungen für die jeweiligen Unternehmen.

Dieses Dokument und die darin enthaltenen Informationen sind ausschliesslich für Personen mit Domizil Schweiz gedacht. Sie dürfen unter keinen Umständen in Rechtsordnungen verbreitet werden, in denen eine solche Verbreitung gegen geltende Gesetze oder Regulierungen verstösst. Sie dürfen insbesondere nicht in den USA und/oder an US-Personen oder in Rechtsordnungen verteilt werden, in denen der Vertrieb durch uns eingeschränkt ist.

### Melden Sie sich hier für den Newsletter an.

#### Hotline:

+41-44-239 76 76\*\* (besetzt von 08:00 bis 18:00 Uhr)

#### E-mail:

keyinvest@ubs.com

#### Website:

www.ubs.com/keyinvest

#### Handelszeiten der Produkte:

SIX SP Exchange: 09:15 bis 17:15 Uhr

Swiss DOTS: 08:00 bis 22:00 Uhr

#### Produktwissen:



Produktwissen zu  
Strukturierten Produkten



Wissensbroschüren  
und Factsheets

Die im Dokument enthaltenen Informationen stammen, sofern nicht anders angegeben, von UBS. UBS übernimmt keine Gewährleistung (weder ausdrücklich noch stillschweigend) für Richtigkeit, Vollständigkeit und Aktualität der Informationen. Sie können jederzeit und ohne vorherige Ankündigung geändert werden. UBS ist nicht verpflichtet, die hierin enthaltenen Informationen zu aktualisieren oder auf dem neusten Stand zu halten.

Gewisse Links führen zu Websites Dritter. Diese sind dem Einfluss der UBS vollständig entzogen, weshalb UBS für Richtigkeit, Vollständigkeit und Rechtmässigkeit des Inhalts solcher Websites sowie für darauf enthaltene Angebote und (Dienst-) Leistungen keinerlei Verantwortung übernimmt. Für gewisse Dienstleistungen und Produkte gelten gesetzliche Bestimmungen. Diese Dienstleistungen und Produkte können daher nicht weltweit uneingeschränkt angeboten werden.

Hinweise zu den Grafiken: Nur für Illustrationszwecke. Vergangene Performance ist kein zuverlässiger Indikator für die künftige Performance.

\*\* Wir machen Sie darauf aufmerksam, dass Gespräche auf den mit \*\* bezeichneten Anschlüssen aufgezeichnet werden können. Bei Ihrem Anruf auf diesen Linien gehen wir davon aus, dass Sie mit dieser Geschäftspraxis einverstanden sind.

© UBS 2024. Das Schlüsselsymbol und UBS gehören zu den eingetragenen und nicht eingetragenen Markenzeichen von UBS. Alle Rechte bleiben vorbehalten.

Der SMI™ Index, der SMIM™ Index und der SLI™ Index sowie entsprechende Marken sind Eigentum der SIX Swiss Exchange AG. Alle Rechte vorbehalten. Der DAX™ Index, der MDAX™ Index und der TecDAX™ Index sowie entsprechende Marken sind Eigentum der Deutsche Börse AG. Alle Rechte vorbehalten. Der S&P 500™ Index und der S&P™ BRIC 40 Index sowie entsprechende Marken sind Eigentum der Standard & Poor's Financial Services LLC. Alle Rechte vorbehalten. Der Euro STOXX 50™ Index sowie entsprechende Marken sind Eigentum der Stoxx AG. Alle Rechte vorbehalten. Der NIKKEI 225™ Index sowie entsprechende Marken sind Eigentum der Nihon Keizai Shimbun Incorporation. Alle Rechte vorbehalten. Der CMCI™ Composite Index sowie entsprechende Marken sind Eigentum der UBS AG. Alle Rechte vorbehalten. Der FTSE™ Index sowie entsprechende Marken sind Eigentum der London Stock Exchange Group Holdings Limited. Alle Rechte vorbehalten. Der MSCI™ World Index sowie entsprechende Marken sind Eigentum der MSCI Incorporation. Alle Rechte vorbehalten. Der KOSPI™ Index sowie entsprechende Marken sind Eigentum der Korea Exchange Incorporation. Alle Rechte vorbehalten. Der HSI™ Index und der HSCEI™ Index sowie entsprechende Marken sind Eigentum der Hang Seng Data Services Limited.

Alle Rechte vorbehalten.