

# KeyInvest Daily Markets

## SMI Neues Monatshoch im Chart

Der SMI konnte am gestrigen Montag auf ein neues Monatshoch steigen und seine Gewinnserie fortsetzen.

Rückblick: Nachdem der SMI in der vergangenen Woche bereits fünf Gewinnsitzungen hintereinander absolviert hatte und dabei auf Wochensicht ein Plus von 4.3% verbuchen konnte, hielt die Aufwärtstendenz am gestrigen Montag weiter an. Dabei stiegen die heimischen Blue Chips in der Spitze bis auf das neue Mai-Hoch bei 11'773 Punkten, womit der Index bis auf 27 Zähler an das bisherige 2024er-Top heranrückte. Danach nahmen die Kurse jedoch etwas Tempo heraus und gingen letztlich mit einem Gewinn von 0.1% bei 11'768 über die Ziellinie. Ausblick: Nach der erfolgreichen Rückeroberung des GD100 in der Vorwoche hat der SMI noch einmal an Dynamik gewonnen. Das Long-Szenario: Können die Blue Chips an die jüngste Gewinnserie anknüpfen, müsste es

jetzt per Tagesschluss über das bisherige Jahreshoch vom 13. März bei 11'800 gehen. Gelingt der Break, würden sich die Blicke zunächst auf die runde 12'000er-Barriere richten. Oberhalb der runden Tausender-Marke könnte sich ein Hochlauf an das 2022er-April-Hoch bei 12'570 entwickeln, das zusammen mit dem 2021er-August-Top eine Doppelhürde auf dem Weg zum amtierenden Allzeithoch (12'997) bildet. Das Short-Szenario: Auf der Unterseite haben sich die Haltestellen durch die starke Vorwoche deutlich nach oben verschoben. Die erste Auffangzone ist jetzt am Vorjahreshoch bei 11'616 Punkten zu finden. Darunter dürfte das Verlaufshoch vom 23. April bei 11'515 mit dem GD50 (aktuell bei 11'512 Zählern) stützend wirken. Unterhalb des kurzfristigen Durchschnitts würde das Januar-Hoch bei 11'474 warten, ehe das 2023er-Januar-Top bei 11'454 Punkten auf den Prüfstand gestellt werden könnte. Nur wenig tiefer müsste dann auf die 11'400er-Marke mit dem Juli-Hoch aus dem Vorjahr bei 11'399 geachtet werden.

### Long-Produkte SMI

	Turbo Warrant	Turbo Warrant
SIX-Symbol	SSOM2U	SSRM5U
SL/KO/Strike	10'413.68	10'840.52
Hebel	8.77	12.84
Briefkurs	CHF 2.68	CHF 1.83

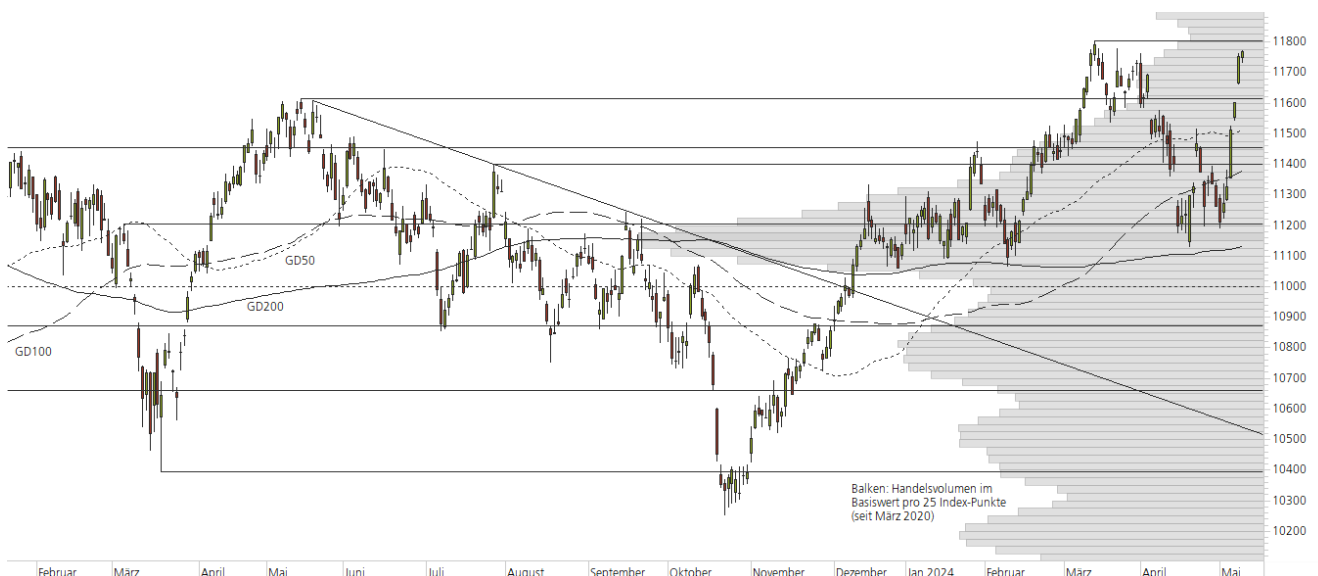
### Short-Produkte SMI

	Turbo Warrant	Turbo Warrant
SIX-Symbol	FSSMUU	UBSRBU
SL/KO/Strike	13'014.33	12'624.31
Hebel	8.72	12.36
Briefkurs	CHF 2.68	CHF 1.89

Die Produktdokumentation, d.h. der Prospekt und das Basisinformationsblatt (BIB) sowie Informationen zu Chancen und Risiken finden Sie unter: <https://keyinvest-ch.ubs.com>

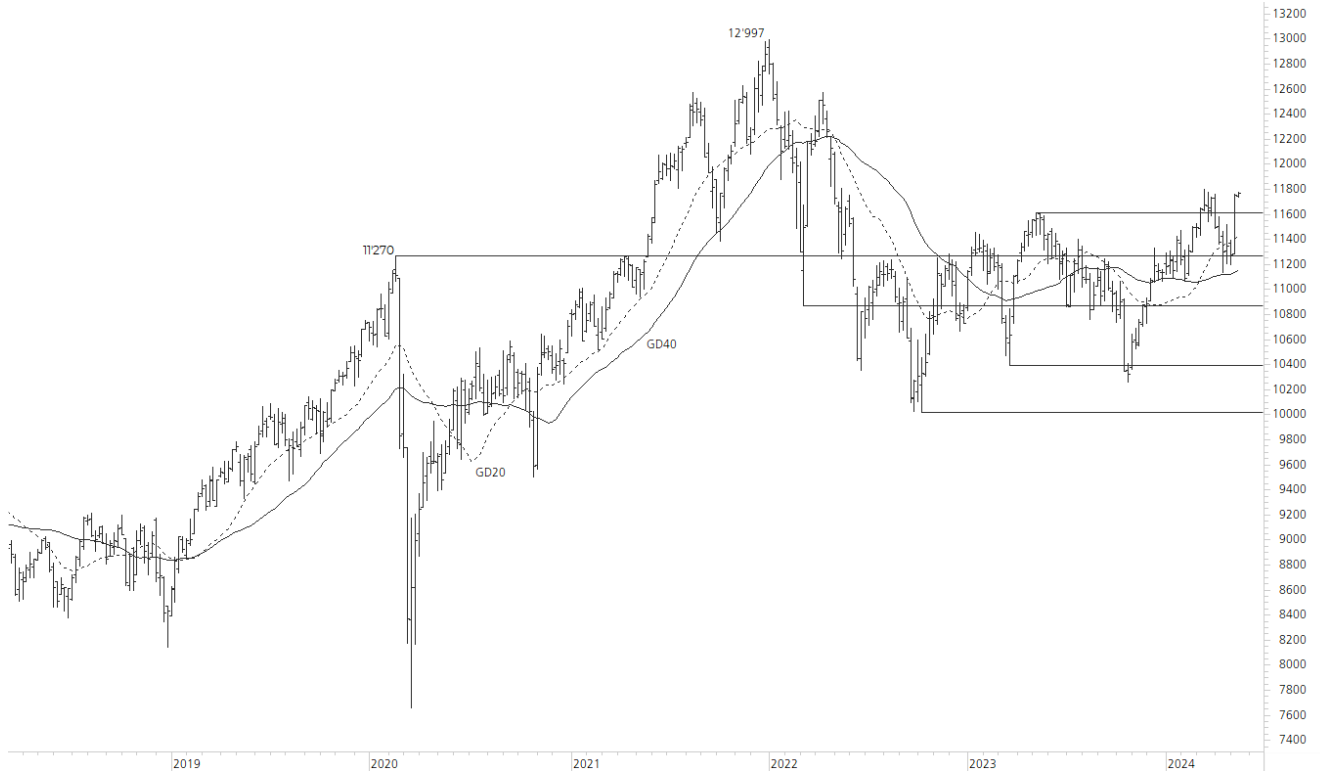
### 1-Jahres-Chart | SMI | Aktueller Kurs: 11'768.08 Punkte

Stand: 14.05.2024, 7:00 Uhr, Quelle: Prime Quants



**5-Jahres-Chart | SMI | Aktueller Kurs: 11'768.08 Punkte**

Stand: 14.05.2024, 7:00 Uhr, Quelle: Prime Quants


**Entwicklung**

	aktuelle Werte
Tag	0.12%
5 Tage	4.39%
20 Tage	2.64%
52 Wochen	1.64%
im Mai	4.50%
im Jahr 2024	5.66%

**Hoch- / Tiefpunkte**

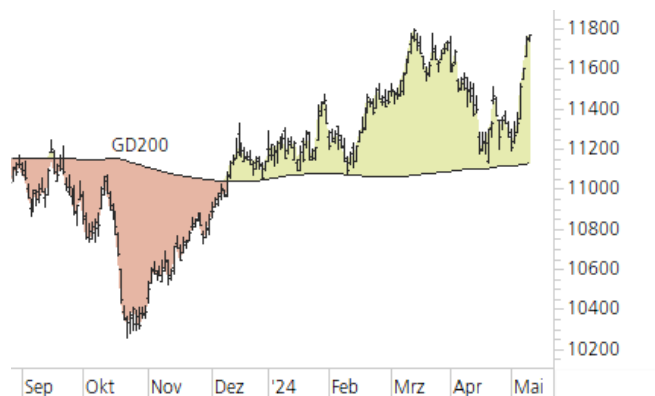
	aktuelle Werte
52-Wochenhoch	11'799.91
52-Wochenhoch-Abstand	-0.27%
52-Wochtief	10'251.33
52-Wochtief-Abstand	14.80%
Allzeithoch	12'997.15
Allzeithoch-Abstand	-9.46%

**Trend**

	aktuelle Werte
200-Tage-Linie	11'130.05
Abstand 200-Tage-Linie	5.73%
Status (langfristig)	aufwärts
100-Tage-Linie	11'376.71
Abstand 100-Tage-Linie	3.44%
Status (mittelfristig)	aufwärts
50-Tage-Linie	11'511.56
Abstand 50-Tage-Linie	2.23%
Status (kurzfristig)	aufwärts

**Trend-Chart**

Stand: 14.05.2024, 7:00 Uhr, Quelle: Prime Quants



# KeyInvest Daily Markets

## Roche Beginn einer Bodenbildung?

Die Roche-Aktie hat die jüngste Erholung gestern fortgesetzt und zum Wochenstart weitere 1.2% auf CHF 227.80 gewonnen.

Rückblick: Nach dem Rücksetzer auf das neue Jahrestief am 3. Mai bei CHF 212.90 ist es bei der Roche-Aktie zu einer dynamischen Gegenbewegung gekommen. Dabei legten die Valoren des Pharmaunternehmens innerhalb von sechs positiven Sitzungen in Folge 6.4% an Wert zu und stiegen gestern in der Spitze bis auf das neue Mai-Hoch bei CHF 228.40. Mit dem Endstand bei CHF 227.80 (+1.2) gelang den Kursen zudem der Sprung über die kurzfristige 50-Tage-Linie.

Ausblick: Nach dem Fehlstart in den Mai konnte sich die Roche-Aktie an der unteren Trendkanalbegrenzung nach oben abdrücken und in eine Erholungsbewegung übergehen. Das Long-Szenario: Damit ein möglicher charttechnischer Boden nun an Kontur gewinnt, sollten die

Kurse im nächsten Schritt über das Zwischenhoch vom 23. April bei CHF 230.50, das Oktober-Tief bei CHF 230.90 und die 100-Tage-Linie steigen. Oberhalb des mittelfristigen Durchschnitts (aktuell bei CHF 233.74) wäre dann ein Hochlauf an den GD200 (CHF 242.16) möglich, der zuletzt Anfang November 2022 einen Widerstand darstellte. Nur wenig höher müsste anschliessend auf dem Niveau des Zwischentiefs vom 5. Oktober bei CHF 243.75 der Ausbruch aus dem Abwärtstrendkanal gelingen. Das Short-Szenario: In der Gegenrichtung bildet die kurzfristige 50-Tage-Linie (CHF 226.92) jetzt die erste Unterstützung. Darunter wäre ein Rücksetzer auf das Februar-Tief bei CHF 222.75 möglich, wobei nur wenig tiefer das kleine Gap vom Freitag bei CHF 222.30 geschlossen werden könnte. Gibt die Aktie weiter nach, dürften das April-Tief bei CHF 217.00, die untere Trendkanalbegrenzung oder das aktuelle Jahrestief bei CHF 212.90 auf den Prüfstand gestellt werden, ehe das 2018er-Tief bei CHF 206.35 in den Fokus rücken würde.

### Long-Produkte Roche

	Mini-Future	Mini-Future
SIX-Symbol	XROG2U	ZROGRU
SL/KO/Strike	178.11	193.00
Hebel	4.68	6.74
Briefkurs	CHF 1.18	CHF 0.82

### Short-Produkte Roche

	Mini-Future	Mini-Future
SIX-Symbol	QROGGU	SROG3U
SL/KO/Strike	267.88	249.55
Hebel	4.30	6.68
Briefkurs	CHF 1.29	CHF 0.83

Die Produktdokumentation, d.h. der Prospekt und das Basisinformationsblatt (BIB) sowie Informationen zu Chancen und Risiken finden Sie unter: <https://keyinvest-ch.ubs.com>

### 1-Jahres-Chart | Roche | Aktueller Kurs: 227.80 CHF

Stand: 14.05.2024, 7:00 Uhr, Quelle: Prime Quants



**5-Jahres-Chart | Roche | Aktueller Kurs: 227.80 CHF**

Stand: 14.05.2024, 7:00 Uhr, Quelle: Prime Quants


**Entwicklung**

	aktuelle Werte
Tag	1.20%
5 Tage	4.83%
20 Tage	0.75%
52 Wochen	-19.86%
im Mai	3.26%
im Jahr 2024	-6.83%

**Hoch- / Tiefpunkte**

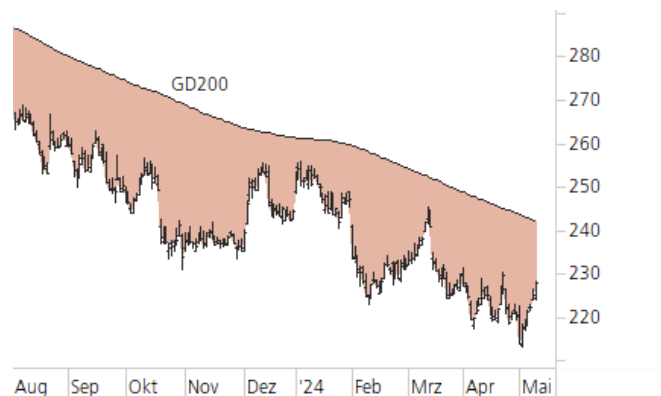
	aktuelle Werte
52-Wochenhoch	293.55
52-Wochenhoch-Abstand	-22.40%
52-Wochentief	212.90
52-Wochentief-Abstand	7.00%
Allzeithoch	404.20
Allzeithoch-Abstand	-43.64%

**Trend**

	aktuelle Werte
200-Tage-Linie	242.16
Abstand 200-Tage-Linie	-5.93%
Status (langfristig)	abwärts
100-Tage-Linie	233.74
Abstand 100-Tage-Linie	-2.54%
Status (mittelfristig)	abwärts
50-Tage-Linie	226.92
Abstand 50-Tage-Linie	0.39%
Status (kurzfristig)	aufwärts

**Trend-Chart**

Stand: 14.05.2024, 7:00 Uhr, Quelle: Prime Quants



## Rechtliche Hinweise

Die in diesem Dokument enthaltenen Informationen werden ausschliesslich zu Informations- und Werbezwecken zur Verfügung gestellt und stellen weder Empfehlungen noch Anlageberatung von UBS AG, einer ihrer Tochtergesellschaften oder verbundenen Unternehmen («UBS») dar. Dieses Dokument wird nicht von einer UBS Research Abteilung ausgegeben und ist deshalb nicht als unabhängige Anlageforschung zu erachten. Es stellt weder einen Verkaufsprospekt, noch ein Angebot oder eine Einladung zur Offertenstellung dar, irgendeine Art von Anlage zu tätigen. Beachten Sie bitte, dass die Anlagebeispiele die Ansichten von UBS Research möglicherweise nicht vollständig wiedergeben.

Dieses Dokument und die darin beschriebenen Produkte und Dienstleistungen sind allgemeiner Natur und beziehen sich weder auf die persönlichen Anlageziele noch die finanzielle Situation oder besonderen Bedürfnisse eines spezifischen Empfängers. Anlageentscheide sollten stets im Portfoliokontext getroffen werden und Ihre persönliche Situation und Ihre entsprechende Risikobereitschaft und Risikofähigkeit berücksichtigen. Sie werden hiermit auf diese Risiken (die mitunter erheblich sein können) hingewiesen. Bevor Sie einen Anlageentscheid treffen, lesen Sie bitte die spezifischen Produktinformationen und die Broschüre «Besondere Risiken im Effektenhandel». Bitte kontaktieren Sie Ihren Kundenberater, der Sie gerne bei Ihren Anlageideen unterstützt und Ihnen die spezifischen Produktinformationen zur Verfügung stellt.

Das (vollständige oder teilweise) Reproduzieren, Übermitteln (elektronisch oder mit anderen Mitteln) oder Modifizieren dieser Materialien ist ohne vorherige schriftliche Zustimmung der UBS untersagt. UBS übernimmt diesbezüglich keinerlei Haftung für das Verhalten von Dritten.

Wir weisen Sie darauf hin, dass sich UBS das Recht vorbehält, Dienstleistungen, Produkte und Preise jederzeit ohne vorhergehende Ankündigung zu ändern, und dass sich die wiedergegebenen Informationen und Meinungen jederzeit ändern können. Es wird weder eine ausdrückliche noch stillschweigende Gewährleistung oder Garantie in Bezug auf die Richtigkeit, Vollständigkeit oder Verlässlichkeit der wiedergegebenen Informationen abgegeben, es sei denn, es handelt sich um Informationen, die sich auf die UBS AG beziehen. Zudem stellt dieses Dokument keine umfassende Beschreibung oder Zusammenfassung der genannten Märkte und Entwicklungen dar.

Gewisse Zahlen beziehen sich auf vergangene Wertentwicklungen oder stellen simulierte Wertentwicklungen dar und sind somit keine zuverlässigen Indikatoren für künftige Ergebnisse. Bei einigen Zahlen handelt es sich möglicherweise lediglich um Prognosen, und Prognosen sind kein zuverlässiger Indikator für zukünftige Entwicklungen. Gewisse Diagramme und/oder Darstellungen von Wertentwicklungen basieren möglicherweise nicht auf 12-Monate Perioden, was ihre Vergleichbarkeit und Aussagekraft reduziert. Wechselkurse können sich negativ auf den Wert, den Preis oder die Einnahmen von Produkten und Dienstleistungen auswirken, die in den Materialien genannt werden. Gebühren sind möglicherweise nicht enthalten und reduzieren die Wertentwicklung entsprechend.

Die steuerliche Behandlung hängt von den individuellen Umständen jedes Kunden ab und kann sich in Zukunft ändern. UBS erbringt keine Rechts- oder Steuerberatungsdienste und gibt weder allgemeine noch auf die spezifischen Umstände und Bedürfnisse eines Kunden bezogene Erklärungen im Hinblick auf die steuerliche Behandlung von Anlagen oder der damit verbundenen Anlagerenditen ab. Die Empfänger sollten eine unabhängige rechtliche und steuerliche Beratung im Hinblick auf die Auswirkungen der Produkte/Dienstleistungen in der jeweiligen Rechtsordnung sowie die Eignung der Produkte und Dienstleistungen in Anspruch nehmen.

UBS, ihre Verwaltungsräte, Geschäftsführer und Mitarbeiter oder Kundenhalten oder hieltien möglicherweise Anteile oder Hausse- und Baisse-Positionen («Long- oder Short-Positionen») an den hierin genannten Wertpapieren oder sonstigen Finanzinstrumenten und können jederzeit als Auftraggeber oder Beauftragte Käufe und/oder Verkäufe tätigen. UBS fungierte möglicherweise als Marktmacher («Market-Maker») bei den Wertpapieren oder sonstigen Finanzinstrumenten. Des Weiteren unterhält oder unterhielt UBS möglicherweise eine Geschäftsbeziehung mit oder erbringt oder erbrachte Investmentbanking-, Kapitalmarktdienstleistungen und/oder sonstige Finanzdienstleistungen für die jeweiligen Unternehmen.

Dieses Dokument und die darin enthaltenen Informationen sind ausschliesslich für Personen mit Domizil Schweiz gedacht. Sie dürfen unter keinen Umständen in Rechtsordnungen verbreitet werden, in denen eine solche Verbreitung gegen geltende Gesetze oder Regulierungen verstösst. Sie dürfen insbesondere nicht in den USA und/oder an US-Personen oder in Rechtsordnungen verteilt werden, in denen der Vertrieb durch uns eingeschränkt ist.

### Melden Sie sich hier für den Newsletter an.

**Hotline:**

+41-44-239 76 76\*\* (besetzt von 08:00 bis 18:00 Uhr)

**E-mail:**

keyinvest@ubs.com

**Website:**

www.ubs.com/keyinvest

**Handelszeiten der Produkte:**

SIX SP Exchange: 09:15 bis 17:15 Uhr

Swiss DOTS: 08:00 bis 22:00 Uhr

**Produktwissen:**Produktwissen zu  
Strukturierten ProduktenWissensbroschüren  
und Factsheets

Die im Dokument enthaltenen Informationen stammen, sofern nicht anders angegeben, von UBS. UBS übernimmt keine Gewährleistung (weder ausdrücklich noch stillschweigend) für Richtigkeit, Vollständigkeit und Aktualität der Informationen. Sie können jederzeit und ohne vorherige Ankündigung geändert werden. UBS ist nicht verpflichtet, die hierin enthaltenen Informationen zu aktualisieren oder auf dem neusten Stand zu halten.

Gewisse Links führen zu Websites Dritter. Diese sind dem Einfluss der UBS vollständig entzogen, weshalb UBS für Richtigkeit, Vollständigkeit und Rechtmässigkeit des Inhalts solcher Websites sowie für darauf enthaltene Angebote und (Dienst-) Leistungen keinerlei Verantwortung übernimmt. Für gewisse Dienstleistungen und Produkte gelten gesetzliche Bestimmungen. Diese Dienstleistungen und Produkte können daher nicht weltweit uneingeschränkt angeboten werden.

Hinweise zu den Grafiken: Nur für Illustrationszwecke. Vergangene Performance ist kein zuverlässiger Indikator für die künftige Performance.

\*\* Wir machen Sie darauf aufmerksam, dass Gespräche auf den mit \*\* bezeichneten Anschlüssen aufgezeichnet werden können. Bei Ihrem Anruf auf diesen Linien gehen wir davon aus, dass Sie mit dieser Geschäftspraxis einverstanden sind.

© UBS 2024. Das Schlüsselsymbol und UBS gehören zu den eingetragenen und nicht eingetragenen Markenzeichen von UBS. Alle Rechte bleiben vorbehalten.

Der SMI™ Index, der SMIM™ Index und der SLI™ Index sowie entsprechende Marken sind Eigentum der SIX Swiss Exchange AG. Alle Rechte vorbehalten. Der DAX™ Index, der MDAX™ Index und der TecDAX™ Index sowie entsprechende Marken sind Eigentum der Deutsche Börse AG. Alle Rechte vorbehalten. Der S&P 500™ Index und der S&P™ BRIC 40 Index sowie entsprechende Marken sind Eigentum der Standard & Poor's Financial Services LLC. Alle Rechte vorbehalten. Der Euro STOXX 50™ Index sowie entsprechende Marken sind Eigentum der Stoxx AG. Alle Rechte vorbehalten. Der NIKKEI 225™ Index sowie entsprechende Marken sind Eigentum der Nihon Keizai Shimbun Incorporation. Alle Rechte vorbehalten. Der CMCI™ Composite Index sowie entsprechende Marken sind Eigentum der UBS AG. Alle Rechte vorbehalten. Der FTSE™ Index sowie entsprechende Marken sind Eigentum der London Stock Exchange Group Holdings Limited. Alle Rechte vorbehalten. Der MSCI™ World Index sowie entsprechende Marken sind Eigentum der MSCI Incorporation. Alle Rechte vorbehalten. Der KOSPI™ Index sowie entsprechende Marken sind Eigentum der Korea Exchange Incorporation. Alle Rechte vorbehalten. Der HSI™ Index und der HSCEI™ Index sowie entsprechende Marken sind Eigentum der Hang Seng Data Services Limited.

Alle Rechte vorbehalten.