

# KeyInvest Daily Markets

## DAX Blue Chips unter Druck

Der deutsche Leitindex konnte sich am gestrigen Dienstag nicht gegen den Abwärtsdruck stemmen und fiel um 1.4% auf 17'766 zurück.

Rückblick: Nachdem der DAX die 18'000er-Marke am Montag noch einmal zurückerobert hatte und bis auf das aktuelle Wochenhoch bei 18'192 gestiegen war, drehten die Blue Chips gestern wieder nach unten. Direkt nach der Eröffnung bei 18'022 sackten die Notierungen unter die runde Tausender-Marke ab und fielen im Tief bis auf 17'714 Zähler zurück. Im Anschluss pendelten die Kurse im Bereich von 17'750 seitwärts und gingen schliesslich auf dem niedrigsten Stand seit fünf Wochen aus dem Handel. Ausblick: Seit dem jüngsten Rekordhoch vom 2. April hat der deutsche Leitindex mittlerweile 4.3% eingebüsst. Das Long-Szenario: Um eine Gegenreaktion anstossen zu

können, müssten die Kurse im ersten Schritt (und per Tagesschluss) über die 18'000er-Barriere zurückkehren und den Re-Break mit einem Sprint an das Verlaufstief vom 5. April bei 18'088 bestätigen. Darüber sollten die Notierungen auch das Top vom 21. März bei 18'180 und das Tagestief vom 2. April bei 18'276 überwinden. Oberhalb dieser Hürde hätten die Blue Chips dann wieder Platz bis zum aktuellen Allzeithoch bei 18'567 Punkten. Das Short-Szenario: Auf der Unterseite haben sich die Haltestellen nach dem Abwärtstag neu sortiert, die erste Unterstützung kann jetzt am gestrigen Tagestief bzw. an der kurzfristigen 50-Tage-Linie (aktuell bei 17'710) vermerkt werden. Verlieren die Notierungen diesen Halt, müsste auf das Zwischentief vom 7. März bei 17'619 mit der unteren Kante des kleinen Gaps vom 29. Februar bei 17'601 geachtet werden. Unterhalb von 17'500 Zählern wären die nächsten charttechnisch relevanten Unterstützungen erst am Verlaufshoch vom 16. Februar bei 17'198 bzw. am mittelfristigen GD100 (17'161) zu finden.

### Long-Produkte DAX

|              | Turbo Warrant | Turbo Warrant |
|--------------|---------------|---------------|
| SIX-Symbol   | GDSAOU        | GDUAYU        |
| SL/KO/Strike | 15'683.73     | 16'369.23     |
| Hebel        | 8.52          | 12.67         |
| Briefkurs    | CHF 4.04      | CHF 2.72      |

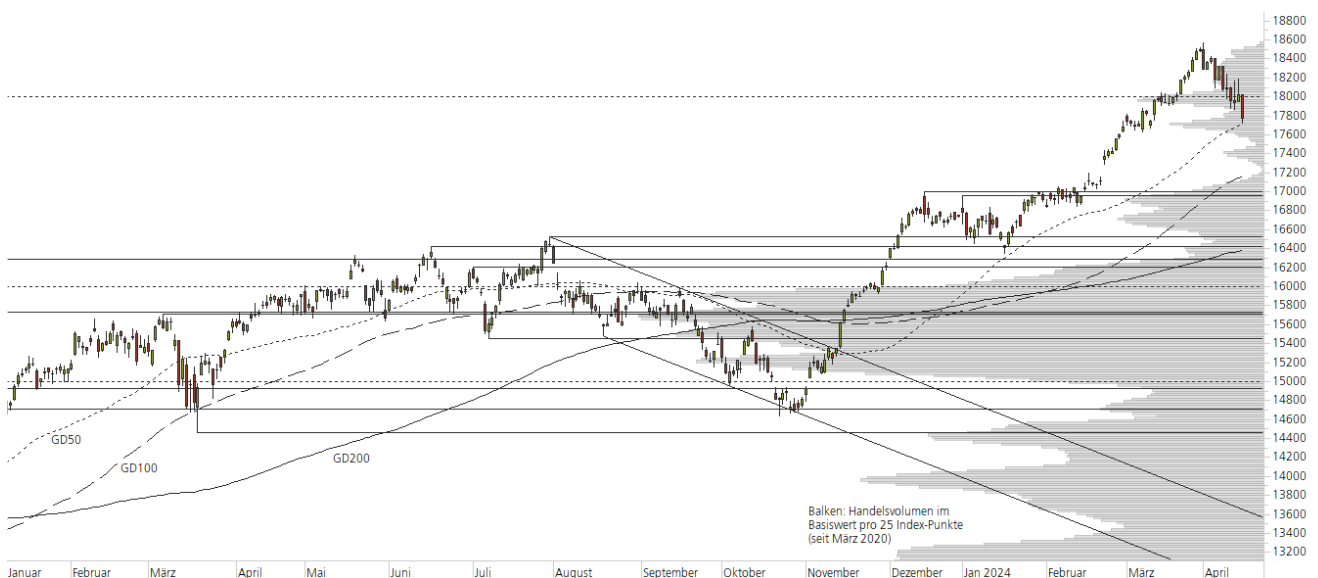
### Short-Produkte DAX

|              | Turbo Warrant | Turbo Warrant |
|--------------|---------------|---------------|
| SIX-Symbol   | GD8A8U        | GBDAOU        |
| SL/KO/Strike | 19'760.26     | 19'103.00     |
| Hebel        | 8.75          | 12.82         |
| Briefkurs    | CHF 3.93      | CHF 2.68      |

Die Produktdokumentation, d.h. der Prospekt und das Basisinformationsblatt (BIB) sowie Informationen zu Chancen und Risiken finden Sie unter: <https://keyinvest-ch.ubs.com>

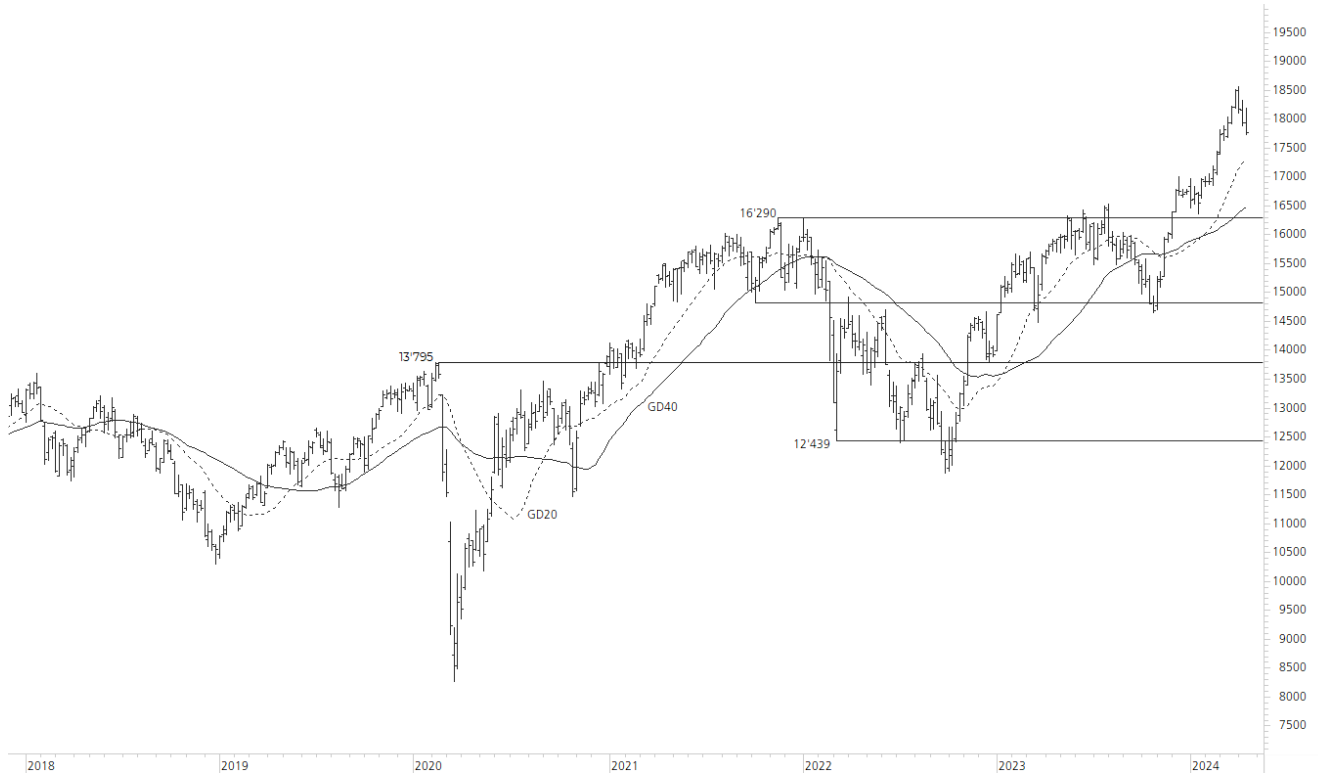
### 1-Jahres-Chart | DAX | Aktueller Kurs: 17'766.23 Punkte

Stand: 17.04.2024, 7:00 Uhr, Quelle: Prime Quants



**5-Jahres-Chart | DAX | Aktueller Kurs: 17'766.23 Punkte**

Stand: 17.04.2024, 7:00 Uhr, Quelle: Prime Quants


**Entwicklung**

|              | aktuelle Werte |
|--------------|----------------|
| Tag          | -1.44%         |
| 5 Tage       | -1.72%         |
| 20 Tage      | -0.95%         |
| 52 Wochen    | 11.86%         |
| im April     | -3.93%         |
| im Jahr 2024 | 6.06%          |

**Hoch- / Tiefpunkte**

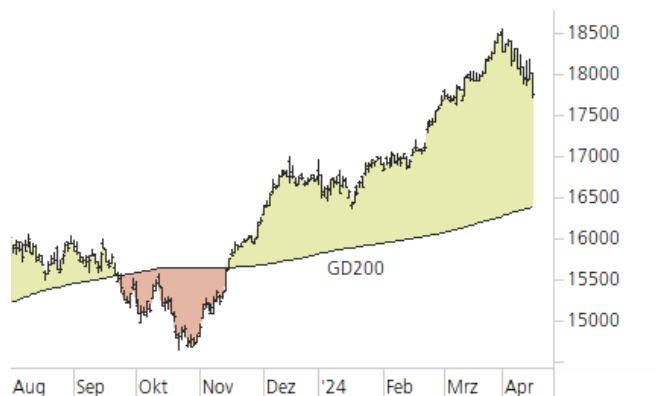
|                       | aktuelle Werte |
|-----------------------|----------------|
| 52-Wochenhoch         | 18'567.16      |
| 52-Wochenhoch-Abstand | -4.31%         |
| 52-Wochentief         | 14'630.21      |
| 52-Wochentief-Abstand | 21.44%         |
| Allzeithoch           | 18'567.16      |
| Allzeithoch-Abstand   | -4.31%         |

**Trend**

|                        | aktuelle Werte |
|------------------------|----------------|
| 200-Tage-Linie         | 16'383.83      |
| Abstand 200-Tage-Linie | 8.44%          |
| Status (langfristig)   | aufwärts       |
| 100-Tage-Linie         | 17'160.69      |
| Abstand 100-Tage-Linie | 3.53%          |
| Status (mittelfristig) | aufwärts       |
| 50-Tage-Linie          | 17'710.31      |
| Abstand 50-Tage-Linie  | 0.32%          |
| Status (kurzfristig)   | aufwärts       |

**Trend-Chart**

Stand: 17.04.2024, 7:00 Uhr, Quelle: Prime Quants



# KeyInvest Daily Markets

## Novartis Neues Jahrestief im Chart

Für die Novartis-Aktie ging es mit dem gestrigen Tagestief bei CHF 84.52 auf den niedrigsten Stand seit dem 29. Dezember zurück.

Rückblick: Nach dem Kurssprung Anfang Januar und dem Anstieg auf das bisherige 2024er-Top bei CHF 94.52 ist die Novartis-Aktie in eine mehrmonatige Korrektur übergegangen, in deren Verlauf die Notierungen mittlerweile (in Relation zum Jahreshoch) über 10% an Wert verloren haben. Im Tief setzten die Kurse gestern auf dem niedrigsten Stand seit Ende Dezember auf, konnten sich mit dem Endstand bei CHF 85.00 (-1.7%) aber oberhalb des März-Tiefs bei CHF 84.79 halten.

Ausblick: Mit dem Rückfall unter die 86-Franken-Marke hat sich das Chartbild in der Novartis-Aktie weiter eingetrübt.

Das Short-Szenario: Setzt sich die Abwärtsdynamik mit

Kursen unterhalb des neuen Jahrestiefs fort und finden die Notierungen auch am 2022er-Juli-Hoch bei CHF 84.03 keinen Halt, dürften das Juli-Tief aus dem Vorjahr bei CHF 83.57 bzw. das Oktober-Tief bei CHF 83.00 angesteuert werden. Drehen die Valoren dort nicht nach oben, müsste ein Rücksetzer an das Volumenmaximum zwischen CHF 80.75 und CHF 80.50 einkalkuliert werden. Darunter könnten die runde 80er-Schwelle und die obere Begrenzung des offenen Gaps vom 27. März 2023 bei CHF 79.41 in den Fokus rücken. Das Long-Szenario: Kommt es hingegen zu einer Gegenreaktion, sollten die Notierungen zunächst wieder über CHF 86.00 bzw. das 2022er-Dezember-Top (86.37) steigen und den Re-Break mit einem Sprint an das Vorwochenhoch bei CHF 87.22 bestätigen. Darüber würden die Kurse auf die kurz-, die mittel- und die langfristige Trendlinie treffen, die im Bereich von CHF 88.00 einen massiven Mehrfachwiderstand bilden. Die nächsten Hürden wären anschliessend am bisherigen April-Top (CHF 88.83) bzw. an der 90er-Barriere zu finden.

### Long-Produkte Novartis

|              | Mini-Future | Mini-Future |
|--------------|-------------|-------------|
| SIX-Symbol   | TNOV7U      | SNOVXU      |
| SL/KO/Strike | 67.59       | 74.12       |
| Hebel        | 4.46        | 6.74        |
| Briefkurs    | CHF 1.27    | CHF 0.84    |

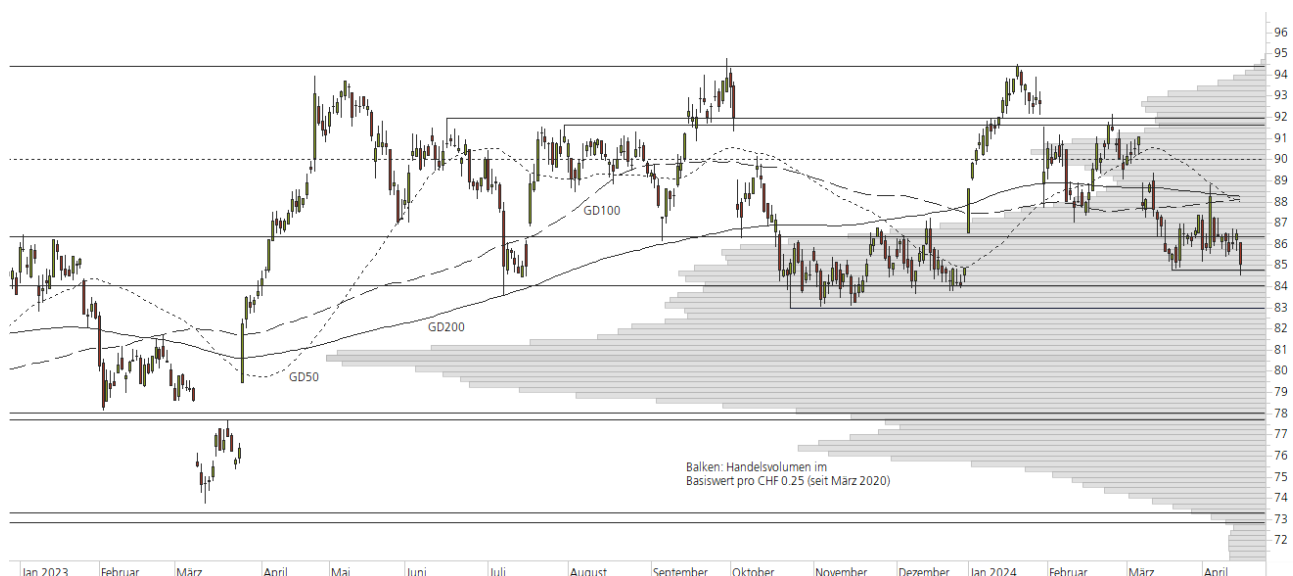
### Short-Produkte Novartis

|              | Mini-Future | Mini-Future |
|--------------|-------------|-------------|
| SIX-Symbol   | SNOV3U      | VNOV4U      |
| SL/KO/Strike | 101.69      | 95.41       |
| Hebel        | 4.50        | 6.83        |
| Briefkurs    | CHF 1.26    | CHF 0.83    |

Die Produktdokumentation, d.h. der Prospekt und das Basisinformationsblatt (BIB) sowie Informationen zu Chancen und Risiken finden Sie unter: <https://keyinvest-ch.ubs.com>

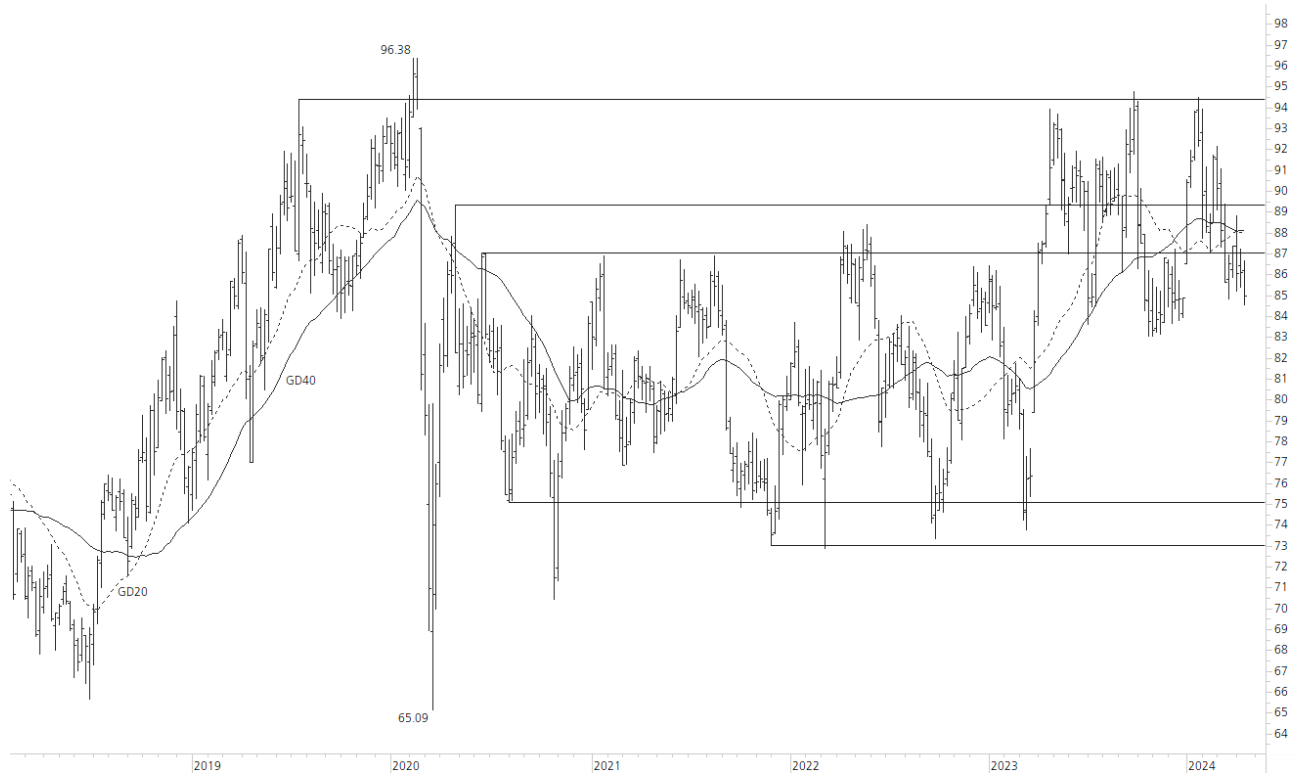
### 1-Jahres-Chart | Novartis | Aktueller Kurs: 85.00 CHF

Stand: 17.04.2024, 7:00 Uhr, Quelle: Prime Quants



**5-Jahres-Chart | Novartis | Aktueller Kurs: 85.00 CHF**

Stand: 17.04.2024, 7:00 Uhr, Quelle: Prime Quants


**Entwicklung**

|              | aktuelle Werte |
|--------------|----------------|
| Tag          | -1.73%         |
| 5 Tage       | -1.59%         |
| 20 Tage      | -0.75%         |
| 52 Wochen    | -3.11%         |
| im April     | -2.71%         |
| im Jahr 2024 | 0.15%          |

**Hoch- / Tiefpunkte**

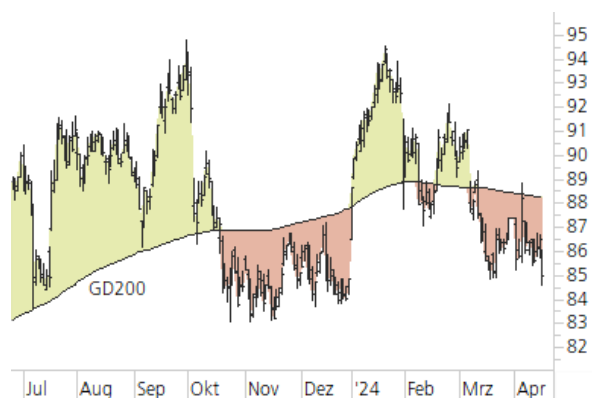
|                       | aktuelle Werte |
|-----------------------|----------------|
| 52-Wochenhoch         | 94.77          |
| 52-Wochenhoch-Abstand | -10.31%        |
| 52-Wochtief           | 83.00          |
| 52-Wochtief-Abstand   | 2.41%          |
| Allzeithoch           | 96.38          |
| Allzeithoch-Abstand   | -11.81%        |

**Trend**

|                        | aktuelle Werte |
|------------------------|----------------|
| 200-Tage-Linie         | 88.26          |
| Abstand 200-Tage-Linie | -3.69%         |
| Status (langfristig)   | abwärts        |
| 100-Tage-Linie         | 88.13          |
| Abstand 100-Tage-Linie | -3.55%         |
| Status (mittelfristig) | abwärts        |
| 50-Tage-Linie          | 87.98          |
| Abstand 50-Tage-Linie  | -3.39%         |
| Status (kurzfristig)   | abwärts        |

**Trend-Chart**

Stand: 17.04.2024, 7:00 Uhr, Quelle: Prime Quants



## Rechtliche Hinweise

Die in diesem Dokument enthaltenen Informationen werden ausschliesslich zu Informations- und Werbezwecken zur Verfügung gestellt und stellen weder Empfehlungen noch Anlageberatung von UBS AG, einer ihrer Tochtergesellschaften oder verbundenen Unternehmen («UBS») dar. Dieses Dokument wird nicht von einer UBS Research Abteilung ausgegeben und ist deshalb nicht als unabhängige Anlageforschung zu erachten. Es stellt weder einen Verkaufsprospekt, noch ein Angebot oder eine Einladung zur Offertenstellung dar, irgendeine Art von Anlage zu tätigen. Beachten Sie bitte, dass die Anlagebeispiele die Ansichten von UBS Research möglicherweise nicht vollständig wiedergeben.

Dieses Dokument und die darin beschriebenen Produkte und Dienstleistungen sind allgemeiner Natur und beziehen sich weder auf die persönlichen Anlageziele noch die finanzielle Situation oder besonderen Bedürfnisse eines spezifischen Empfängers. Anlageentscheide sollten stets im Portfoliokontext getroffen werden und Ihre persönliche Situation und Ihre entsprechende Risikobereitschaft und Risikofähigkeit berücksichtigen. Sie werden hiermit auf diese Risiken (die mitunter erheblich sein können) hingewiesen. Bevor Sie einen Anlageentscheid treffen, lesen Sie bitte die spezifischen Produktinformationen und die Broschüre «Besondere Risiken im Effektenhandel». Bitte kontaktieren Sie Ihren Kundenberater, der Sie gerne bei Ihren Anlageideen unterstützt und Ihnen die spezifischen Produktinformationen zur Verfügung stellt.

Das (vollständige oder teilweise) Reproduzieren, Übermitteln (elektronisch oder mit anderen Mitteln) oder Modifizieren dieser Materialien ist ohne vorherige schriftliche Zustimmung der UBS untersagt. UBS übernimmt diesbezüglich keinerlei Haftung für das Verhalten von Dritten.

Wir weisen Sie darauf hin, dass sich UBS das Recht vorbehält, Dienstleistungen, Produkte und Preise jederzeit ohne vorhergehende Ankündigung zu ändern, und dass sich die wiedergegebenen Informationen und Meinungen jederzeit ändern können. Es wird weder eine ausdrückliche noch stillschweigende Gewährleistung oder Garantie in Bezug auf die Richtigkeit, Vollständigkeit und die Verlässlichkeit der wiedergegebenen Informationen abgegeben, es sei denn, es handelt sich um Informationen, die sich auf die UBS AG beziehen. Zudem stellt dieses Dokument keine umfassende Beschreibung oder Zusammenfassung der genannten Märkte und Entwicklungen dar.

Gewisse Zahlen beziehen sich auf vergangene Wertentwicklungen oder stellen simulierte Wertentwicklungen dar und sind somit keine zuverlässigen Indikatoren für künftige Ergebnisse. Bei einigen Zahlen handelt es sich möglicherweise lediglich um Prognosen, und Prognosen sind kein zuverlässiger Indikator für zukünftige Entwicklungen. Gewisse Diagramme und/oder Darstellungen von Wertentwicklungen basieren möglicherweise nicht auf 12-Monate Perioden, was ihre Vergleichbarkeit und Aussagekraft reduziert. Wechselkurse können sich negativ auf den Wert, den Preis oder die Einnahmen von Produkten und Dienstleistungen auswirken, die in den Materialien genannt werden. Gebühren sind möglicherweise nicht enthalten und reduzieren die Wertentwicklung entsprechend.

Die steuerliche Behandlung hängt von den individuellen Umständen jedes Kunden ab und kann sich in Zukunft ändern. UBS erbringt keine Rechts- oder Steuerberatungsdienste und gibt weder allgemeine noch auf die spezifischen Umstände und Bedürfnisse eines Kunden bezogene Erklärungen im Hinblick auf die steuerliche Behandlung von Anlagen oder der damit verbundenen Anlagerenditen ab. Die Empfänger sollten eine unabhängige rechtliche und steuerliche Beratung im Hinblick auf die Auswirkungen der Produkte/Dienstleistungen in der jeweiligen Rechtsordnung sowie die Eignung der Produkte und Dienstleistungen in Anspruch nehmen.

UBS, ihre Verwaltungsräte, Geschäftsführer und Mitarbeiter oder Kundenhalten oder hieltien möglicherweise Anteile oder Hausse- und Baisse-Positionen («Long- oder Short-Positionen») an den hierin genannten Wertpapieren oder sonstigen Finanzinstrumenten und können jederzeit als Auftraggeber oder Beauftragte Käufe und/oder Verkäufe tätigen. UBS fungierte möglicherweise als Marktmacher («Market-Maker») bei den Wertpapieren oder sonstigen Finanzinstrumenten. Des Weiteren unterhält oder unterhielt UBS möglicherweise eine Geschäftsbeziehung mit oder erbringt oder erbrachte Investmentbanking-, Kapitalmarktdienstleistungen und/oder sonstige Finanzdienstleistungen für die jeweiligen Unternehmen.

Dieses Dokument und die darin enthaltenen Informationen sind ausschliesslich für Personen mit Domizil Schweiz gedacht. Sie dürfen unter keinen Umständen in Rechtsordnungen verbreitet werden, in denen eine solche Verbreitung gegen geltende Gesetze oder Regulierungen verstösst. Sie dürfen insbesondere nicht in den USA und/oder an US-Personen oder in Rechtsordnungen verteilt werden, in denen der Vertrieb durch uns eingeschränkt ist.

### Melden Sie sich hier für den Newsletter an.

**Hotline:**

+41-44-239 76 76\*\* (besetzt von 08:00 bis 18:00 Uhr)

**E-mail:**

keyinvest@ubs.com

**Website:**

www.ubs.com/keyinvest

**Handelszeiten der Produkte:**

SIX SP Exchange: 09:15 bis 17:15 Uhr

Swiss DOTS: 08:00 bis 22:00 Uhr

**Produktwissen:**Produktwissen zu  
Strukturierten ProduktenWissensbroschüren  
und Factsheets

Die im Dokument enthaltenen Informationen stammen, sofern nicht anders angegeben, von UBS. UBS übernimmt keine Gewährleistung (weder ausdrücklich noch stillschweigend) für Richtigkeit, Vollständigkeit und Aktualität der Informationen. Sie können jederzeit und ohne vorherige Ankündigung geändert werden. UBS ist nicht verpflichtet, die hierin enthaltenen Informationen zu aktualisieren oder auf dem neusten Stand zu halten.

Gewisse Links führen zu Websites Dritter. Diese sind dem Einfluss der UBS vollständig entzogen, weshalb UBS für Richtigkeit, Vollständigkeit und Rechtmässigkeit des Inhalts solcher Websites sowie für darauf enthaltene Angebote und (Dienst-) Leistungen keinerlei Verantwortung übernimmt. Für gewisse Dienstleistungen und Produkte gelten gesetzliche Bestimmungen. Diese Dienstleistungen und Produkte können daher nicht weltweit uneingeschränkt angeboten werden.

Hinweise zu den Grafiken: Nur für Illustrationszwecke. Vergangene Performance ist kein zuverlässiger Indikator für die künftige Performance.

\*\* Wir machen Sie darauf aufmerksam, dass Gespräche auf den mit \*\* bezeichneten Anschlüssen aufgezeichnet werden können. Bei Ihrem Anruf auf diesen Linien gehen wir davon aus, dass Sie mit dieser Geschäftspraxis einverstanden sind.

© UBS 2024. Das Schlüsselsymbol und UBS gehören zu den eingetragenen und nicht eingetragenen Markenzeichen von UBS. Alle Rechte bleiben vorbehalten.

Der SMI™ Index, der SMIM™ Index und der SLI™ Index sowie entsprechende Marken sind Eigentum der SIX Swiss Exchange AG. Alle Rechte vorbehalten. Der DAX™ Index, der MDAX™ Index und der TecDAX™ Index sowie entsprechende Marken sind Eigentum der Deutsche Börse AG. Alle Rechte vorbehalten. Der S&P 500™ Index und der S&P™ BRIC 40 Index sowie entsprechende Marken sind Eigentum der Standard & Poor's Financial Services LLC. Alle Rechte vorbehalten. Der Euro STOXX 50™ Index sowie entsprechende Marken sind Eigentum der Stoxx AG. Alle Rechte vorbehalten. Der NIKKEI 225™ Index sowie entsprechende Marken sind Eigentum der Nihon Keizai Shimbun Incorporation. Alle Rechte vorbehalten. Der CMCI™ Composite Index sowie entsprechende Marken sind Eigentum der UBS AG. Alle Rechte vorbehalten. Der FTSE™ Index sowie entsprechende Marken sind Eigentum der London Stock Exchange Group Holdings Limited. Alle Rechte vorbehalten. Der MSCI™ World Index sowie entsprechende Marken sind Eigentum der MSCI Incorporation. Alle Rechte vorbehalten. Der KOSPI™ Index sowie entsprechende Marken sind Eigentum der Korea Exchange Incorporation. Alle Rechte vorbehalten. Der HSI™ Index und der HSCEI™ Index sowie entsprechende Marken sind Eigentum der Hang Seng Data Services Limited.

Alle Rechte vorbehalten.