

KeyInvest Daily Markets

SMI Positiver Monatsabschluss

Der SMI konnte sich am Gründonnerstag um 0.2% verbessern und beendete die Karwoche bei 11'730 Punkten.

Rückblick: Positiver Abschluss für die heimischen Blue Chips – mit einem kleinen Plus von 0.2% verabschiedete sich der SMI am Donnerstag ins lange Osterwochenende und baute damit die Bilanz für den Monat März auf ein Plus von 2.6% aus. Für das erste Quartal 2024 stehen sogar Gewinne von 5.3% zu Buche, wenngleich der Index auch in der vergangenen Woche nicht an das bisherige Jahreshoch vom 13. März bei 11'800 herankommen konnte. Stattdessen notierten die Kurse in einer Spanne zwischen 11'583 und 11'741 Zählern.

Ausblick: Dank des Kursanstiegs auf 11'730 Punkte hält sich der Index weiterhin die Option für einen möglichen Sprint an das aktuelle 2024er-Top offen. Das Long-Szenario: Um neue Aufwärtsavancen zu aktivieren, sollten

die Kurse im ersten Schritt über das markante Verlaufshoch vom 21. März bei 11'779 Zählern steigen. Einen Schlusskurs oberhalb dieser Hürde vorausgesetzt, könnte sich ein Hochlauf an das bisherige Jahreshoch entwickeln, das weiterhin zusammen mit dem Top vom 17. Mai 2022 bei 11'808 Punkten einen charttechnischen Widerstand bildet. Gelingt der Break, würden sich die Blicke auf die runde 12'000er-Barriere richten, bevor es danach um das 2021er-Juni-Hoch bei 12'072 Zählern gehen würde. Das Short-Szenario: Auf der Unterseite ist das 2023er-Top bei 11'616 Punkten weiterhin als erste Haltestelle zu nennen. Verlieren die Blue Chips diesen Halt, dürfte die Auffangzone aus dem Tief vom 19. März bei 11'536, dem Zwischenhoch vom 1. März bei 11'529 und dem Top vom 26. Februar bei 11'524 Punkten auf den Prüfstand gestellt werden. Darunter könnte es zu einem Rücksetzer an das Verlaufshoch vom 30. Januar bei 11'474 Zählern kommen, das zusammen mit dem 2023er-Januar-Top bei 11'454 einen Haltebereich bildet.

Long-Produkte SMI

	Turbo Warrant	Turbo Warrant
SIX-Symbol	2SSMVU	SSSMYU
SL/KO/Strike	10'380.28	10'809.33
Hebel	8.46	12.25
Briefkurs	CHF 2.78	CHF 1.92

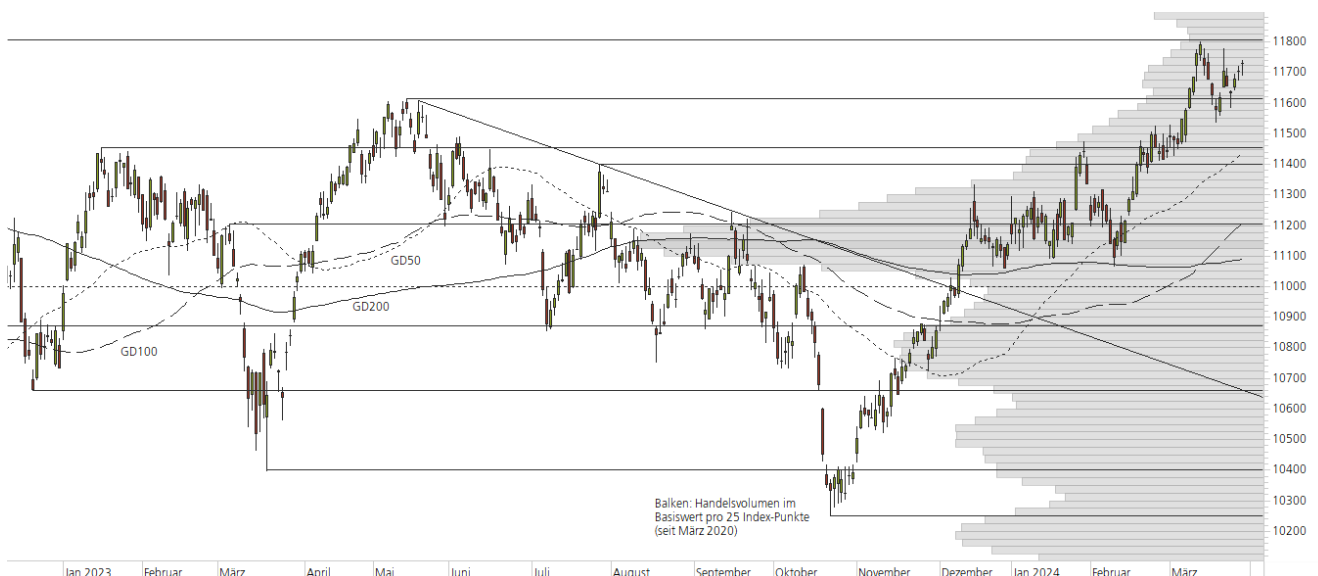
Short-Produkte SMI

	Turbo Warrant	Turbo Warrant
SIX-Symbol	ZCSSMU	SS4MIU
SL/KO/Strike	13'086.47	12'622.88
Hebel	8.32	12.37
Briefkurs	CHF 2.81	CHF 1.89

Die Produktdokumentation, d.h. der Prospekt und das Basisinformationsblatt (BIB) sowie Informationen zu Chancen und Risiken finden Sie unter: <https://keyinvest-ch.ubs.com>

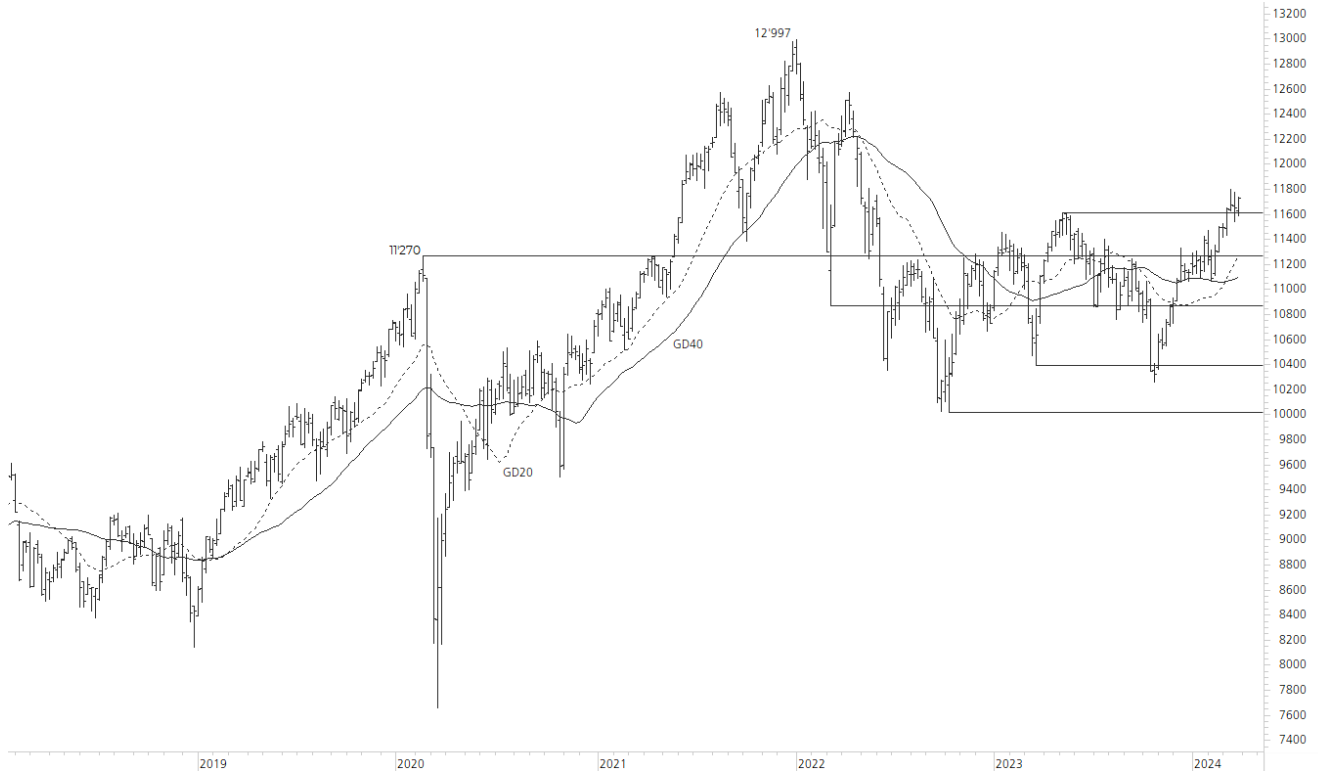
1-Jahres-Chart | SMI | Aktueller Kurs: 11'730.43 Punkte

Stand: 02.04.2024, 7:00 Uhr, Quelle: Prime Quants



5-Jahres-Chart | SMI | Aktueller Kurs: 11'730.43 Punkte

Stand: 02.04.2024, 7:00 Uhr, Quelle: Prime Quants


Entwicklung

	aktuelle Werte
Tag	0.21%
5 Tage	0.23%
20 Tage	2.55%
52 Wochen	6.33%
im März	2.55%
im Jahr 2024	5.32%

Hoch- / Tiefpunkte

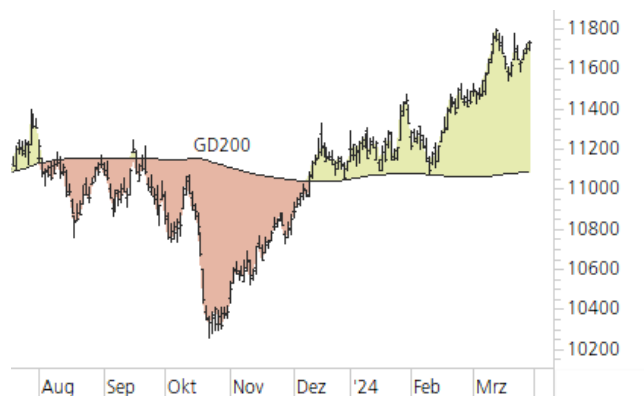
	aktuelle Werte
52-Wochenhoch	11'799.91
52-Wochenhoch-Abstand	-0.59%
52-Wochentief	10'251.33
52-Wochentief-Abstand	14.43%
Allzeithoch	12'997.15
Allzeithoch-Abstand	-9.75%

Trend

	aktuelle Werte
200-Tage-Linie	11'090.02
Abstand 200-Tage-Linie	5.77%
Status (langfristig)	aufwärts
100-Tage-Linie	11'206.93
Abstand 100-Tage-Linie	4.67%
Status (mittelfristig)	aufwärts
50-Tage-Linie	11'436.07
Abstand 50-Tage-Linie	2.57%
Status (kurzfristig)	aufwärts

Trend-Chart

Stand: 02.04.2024, 7:00 Uhr, Quelle: Prime Quants



KeyInvest Daily Markets

Nestlé Gelingt der Ausbruch?

Mit einem Wochenplus von 1.5% hat sich die Nestlé-Aktie wieder an einen markanten Mehrfach-Widerstand herangeschoben.

Rückblick: Die Nestlé-Aktie war Ende Februar bis auf das neue Jahrestief bei CHF 91.01 gefallen – das war der niedrigste Stand seit fast vier Jahren. Anschliessend erholten sich die Valoren bis auf CHF 96.29, trafen im Bereich des 2023er-Dezember-Tiefs zur Monatsmitte jedoch auf einen Widerstand. In der Folge setzten die Kurse erneut bis auf CHF 93.58 zurück, bevor die Papiere in der vergangenen Woche wieder nach oben drehten. Ausblick: Im Chart der Nestlé-Aktie richten sich die Blicke jetzt auf einen markanten Mehrfach-Widerstand, der sich aus dem Dezember-Tief, dem März-Hoch und der oberen Trendkanalbegrenzung zusammensetzt. Das Long-Szenario:

Gelingt den Papieren der Sprung über diese Barriere, dürfte sich oberhalb von CHF 96.29 weiteres Aufwärtspotenzial bis zur mittelfristigen 100-Tage-Linie (aktuell bei CHF 97.29) eröffnen. Darüber wäre ein Hochlauf bis CHF 99.12 möglich, wo die Valoren die Kurslücke vom 22. Februar vollständig schliessen müssten. Drehen die Papiere nach einem Gap-Close nicht nach unten ab, würden die runde 100er-Marke und die langfristige 200-Tage-Linie bei CHF 100.85 in den Fokus rücken. Das Short-Szenario: In der Gegenrichtung sollte nun zunächst auf das 2021er-Tief geachtet werden, das bei CHF 95.00 stützend wirken dürfte. Etwas tiefer könnte es dann im Bereich von CHF 94.42 zu einem Test des Januar-Tiefs kommen. Fallen die Notierungen unter diesen Halt, wären weitere Abgaben bis zum Verlaufstief vom 20. März bei CHF 93.58 möglich. Wird auch diese Unterstützung unterboten, müsste mit einer Korrektur bis zum Jahrestief bei CHF 91.01 gerechnet werden. In diesem Zusammenhang könnte allerdings auch die runde 90er-Marke auf den Prüfstand gestellt werden.

Long-Produkte Nestlé

	Mini-Future	Mini-Future
SIX-Symbol	RNESFU	RNESMU
SL/KO/Strike	75.58	83.58
Hebel	4.37	6.79
Briefkurs	CHF 1.46	CHF 0.94

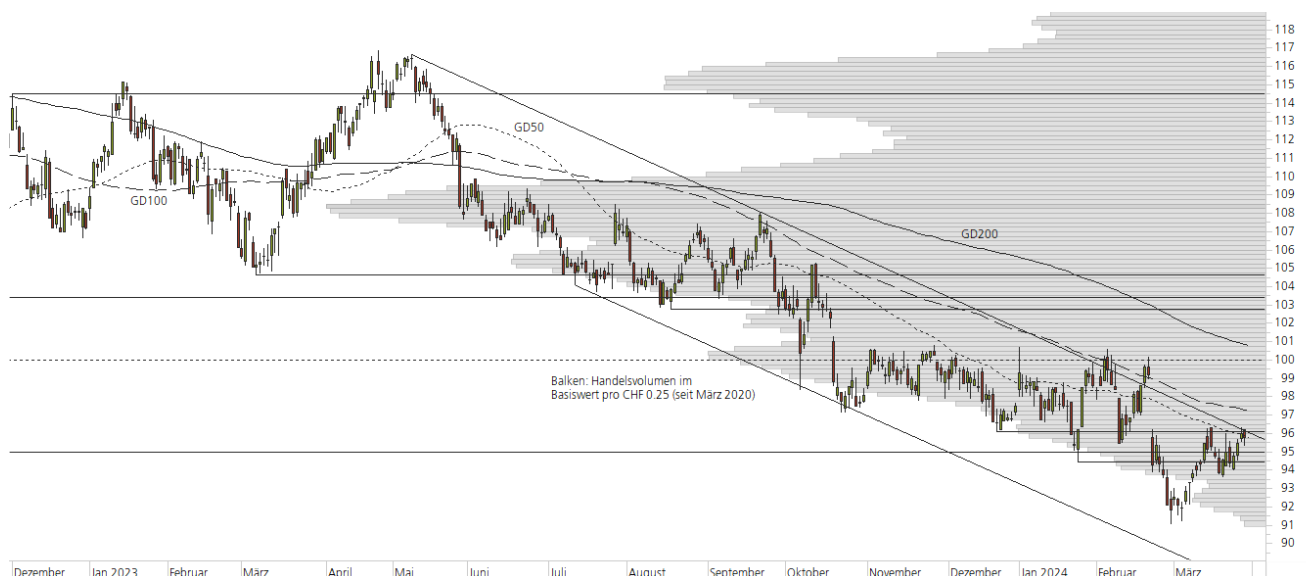
Short-Produkte Nestlé

	Mini-Future	Mini-Future
SIX-Symbol	KNES1U	MNESCU
SL/KO/Strike	113.15	107.66
Hebel	4.88	6.81
Briefkurs	CHF 1.31	CHF 0.94

Die Produktdokumentation, d.h. der Prospekt und das Basisinformationsblatt (BIB) sowie Informationen zu Chancen und Risiken finden Sie unter: <https://keyinvest-ch.ubs.com>

1-Jahres-Chart | Nestlé | Aktueller Kurs: 95.75 CHF

Stand: 02.04.2024, 7:00 Uhr, Quelle: Prime Quants



5-Jahres-Chart | Nestlé | Aktueller Kurs: 95.75 CHF

Stand: 02.04.2024, 7:00 Uhr, Quelle: Prime Quants


Entwicklung

	aktuelle Werte
Tag	-0.26%
5 Tage	0.83%
20 Tage	4.35%
52 Wochen	-13.54%
im März	4.35%
im Jahr 2024	-1.80%

Hoch- / Tiefpunkte

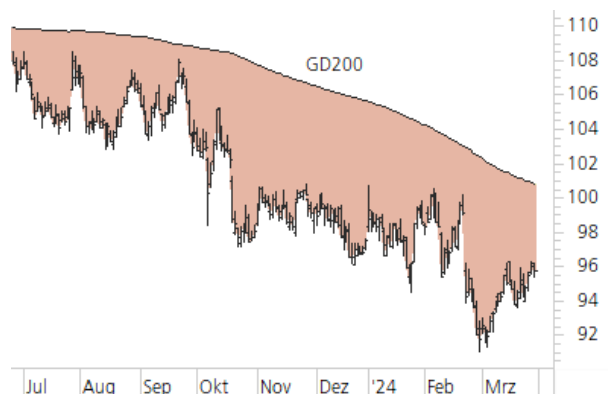
	aktuelle Werte
52-Wochenhoch	116.84
52-Wochenhoch-Abstand	-18.05%
52-Wochtief	91.01
52-Wochtief-Abstand	5.21%
Allzeithoch	129.80
Allzeithoch-Abstand	-26.23%

Trend

	aktuelle Werte
200-Tage-Linie	100.85
Abstand 200-Tage-Linie	-5.06%
Status (langfristig)	abwärts
100-Tage-Linie	97.29
Abstand 100-Tage-Linie	-1.58%
Status (mittelfristig)	abwärts
50-Tage-Linie	95.91
Abstand 50-Tage-Linie	-0.16%
Status (kurzfristig)	abwärts

Trend-Chart

Stand: 02.04.2024, 7:00 Uhr, Quelle: Prime Quants



Rechtliche Hinweise

Die in diesem Dokument enthaltenen Informationen werden ausschliesslich zu Informations- und Werbezwecken zur Verfügung gestellt und stellen weder Empfehlungen noch Anlageberatung von UBS AG, einer ihrer Tochtergesellschaften oder verbundenen Unternehmen («UBS») dar. Dieses Dokument wird nicht von einer UBS Research Abteilung ausgegeben und ist deshalb nicht als unabhängige Anlageforschung zu erachten. Es stellt weder einen Verkaufsprospekt, noch ein Angebot oder eine Einladung zur Offertenstellung dar, irgendeine Art von Anlage zu tätigen. Beachten Sie bitte, dass die Anlagebeispiele die Ansichten von UBS Research möglicherweise nicht vollständig wiedergeben.

Dieses Dokument und die darin beschriebenen Produkte und Dienstleistungen sind allgemeiner Natur und beziehen sich weder auf die persönlichen Anlageziele noch die finanzielle Situation oder besonderen Bedürfnisse eines spezifischen Empfängers. Anlageentscheide sollten stets im Portfoliokontext getroffen werden und Ihre persönliche Situation und Ihre entsprechende Risikobereitschaft und Risikofähigkeit berücksichtigen. Sie werden hiermit auf diese Risiken (die mitunter erheblich sein können) hingewiesen. Bevor Sie einen Anlageentscheid treffen, lesen Sie bitte die spezifischen Produktinformationen und die Broschüre «Besondere Risiken im Effektenhandel». Bitte kontaktieren Sie Ihren Kundenberater, der Sie gerne bei Ihren Anlageideen unterstützt und Ihnen die spezifischen Produktinformationen zur Verfügung stellt.

Das (vollständige oder teilweise) Reproduzieren, Übermitteln (elektronisch oder mit anderen Mitteln) oder Modifizieren dieser Materialien ist ohne vorherige schriftliche Zustimmung der UBS untersagt. UBS übernimmt diesbezüglich keinerlei Haftung für das Verhalten von Dritten.

Wir weisen Sie darauf hin, dass sich UBS das Recht vorbehält, Dienstleistungen, Produkte und Preise jederzeit ohne vorhergehende Ankündigung zu ändern, und dass sich die wiedergegebenen Informationen und Meinungen jederzeit ändern können. Es wird weder eine ausdrückliche noch stillschweigende Gewährleistung oder Garantie in Bezug auf die Richtigkeit, Vollständigkeit oder Verlässlichkeit der wiedergegebenen Informationen abgegeben, es sei denn, es handelt sich um Informationen, die sich auf die UBS AG beziehen. Zudem stellt dieses Dokument keine umfassende Beschreibung oder Zusammenfassung der genannten Märkte und Entwicklungen dar.

Gewisse Zahlen beziehen sich auf vergangene Wertentwicklungen oder stellen simulierte Wertentwicklungen dar und sind somit keine zuverlässigen Indikatoren für künftige Ergebnisse. Bei einigen Zahlen handelt es sich möglicherweise lediglich um Prognosen, und Prognosen sind kein zuverlässiger Indikator für zukünftige Entwicklungen. Gewisse Diagramme und/oder Darstellungen von Wertentwicklungen basieren möglicherweise nicht auf 12-Monate Perioden, was ihre Vergleichbarkeit und Aussagekraft reduziert. Wechselkurse können sich negativ auf den Wert, den Preis oder die Einnahmen von Produkten und Dienstleistungen auswirken, die in den Materialien genannt werden. Gebühren sind möglicherweise nicht enthalten und reduzieren die Wertentwicklung entsprechend.

Die steuerliche Behandlung hängt von den individuellen Umständen jedes Kunden ab und kann sich in Zukunft ändern. UBS erbringt keine Rechts- oder Steuerberatungsdienste und gibt weder allgemeine noch auf die spezifischen Umstände und Bedürfnisse eines Kunden bezogene Erklärungen im Hinblick auf die steuerliche Behandlung von Anlagen oder der damit verbundenen Anlagerenditen ab. Die Empfänger sollten eine unabhängige rechtliche und steuerliche Beratung im Hinblick auf die Auswirkungen der Produkte/Dienstleistungen in der jeweiligen Rechtsordnung sowie die Eignung der Produkte und Dienstleistungen in Anspruch nehmen.

UBS, ihre Verwaltungsräte, Geschäftsführer und Mitarbeiter oder Kundenhalten oder hieltien möglicherweise Anteile oder Hausse- und Baisse-Positionen («Long- oder Short-Positionen») an den hierin genannten Wertpapieren oder sonstigen Finanzinstrumenten und können jederzeit als Auftraggeber oder Beauftragte Käufe und/oder Verkäufe tätigen. UBS fungierte möglicherweise als Marktmacher («Market-Maker») bei den Wertpapieren oder sonstigen Finanzinstrumenten. Des Weiteren unterhält oder unterhielt UBS möglicherweise eine Geschäftsbeziehung mit oder erbringt oder erbrachte Investmentbanking-, Kapitalmarktdienstleistungen und/oder sonstige Finanzdienstleistungen für die jeweiligen Unternehmen.

Dieses Dokument und die darin enthaltenen Informationen sind ausschliesslich für Personen mit Domizil Schweiz gedacht. Sie dürfen unter keinen Umständen in Rechtsordnungen verbreitet werden, in denen eine solche Verbreitung gegen geltende Gesetze oder Regulierungen verstösst. Sie dürfen insbesondere nicht in den USA und/oder an US-Personen oder in Rechtsordnungen verteilt werden, in denen der Vertrieb durch uns eingeschränkt ist.

Melden Sie sich hier für den Newsletter an.

Hotline:

+41-44-239 76 76** (besetzt von 08:00 bis 18:00 Uhr)

E-mail:

keyinvest@ubs.com

Website:

www.ubs.com/keyinvest

Handelszeiten der Produkte:

SIX SP Exchange: 09:15 bis 17:15 Uhr

Swiss DOTS: 08:00 bis 22:00 Uhr

Produktwissen:



Produktwissen zu
Strukturierten Produkten



Wissensbroschüren
und Factsheets

Die im Dokument enthaltenen Informationen stammen, sofern nicht anders angegeben, von UBS. UBS übernimmt keine Gewährleistung (weder ausdrücklich noch stillschweigend) für Richtigkeit, Vollständigkeit und Aktualität der Informationen. Sie können jederzeit und ohne vorherige Ankündigung geändert werden. UBS ist nicht verpflichtet, die hierin enthaltenen Informationen zu aktualisieren oder auf dem neusten Stand zu halten.

Gewisse Links führen zu Websites Dritter. Diese sind dem Einfluss der UBS vollständig entzogen, weshalb UBS für Richtigkeit, Vollständigkeit und Rechtmässigkeit des Inhalts solcher Websites sowie für darauf enthaltene Angebote und (Dienst-) Leistungen keinerlei Verantwortung übernimmt. Für gewisse Dienstleistungen und Produkte gelten gesetzliche Bestimmungen. Diese Dienstleistungen und Produkte können daher nicht weltweit uneingeschränkt angeboten werden.

Hinweise zu den Grafiken: Nur für Illustrationszwecke. Vergangene Performance ist kein zuverlässiger Indikator für die künftige Performance.

** Wir machen Sie darauf aufmerksam, dass Gespräche auf den mit ** bezeichneten Anschlüssen aufgezeichnet werden können. Bei Ihrem Anruf auf diesen Linien gehen wir davon aus, dass Sie mit dieser Geschäftspraxis einverstanden sind.

© UBS 2024. Das Schlüsselsymbol und UBS gehören zu den eingetragenen und nicht eingetragenen Markenzeichen von UBS. Alle Rechte bleiben vorbehalten.

Der SMI™ Index, der SMIM™ Index und der SLI™ Index sowie entsprechende Marken sind Eigentum der SIX Swiss Exchange AG. Alle Rechte vorbehalten. Der DAX™ Index, der MDAX™ Index und der TecDAX™ Index sowie entsprechende Marken sind Eigentum der Deutsche Börse AG. Alle Rechte vorbehalten. Der S&P 500™ Index und der S&P™ BRIC 40 Index sowie entsprechende Marken sind Eigentum der Standard & Poor's Financial Services LLC. Alle Rechte vorbehalten. Der Euro STOXX 50™ Index sowie entsprechende Marken sind Eigentum der Stoxx AG. Alle Rechte vorbehalten. Der NIKKEI 225™ Index sowie entsprechende Marken sind Eigentum der Nihon Keizai Shimbun Incorporation. Alle Rechte vorbehalten. Der CMCI™ Composite Index sowie entsprechende Marken sind Eigentum der UBS AG. Alle Rechte vorbehalten. Der FTSE™ Index sowie entsprechende Marken sind Eigentum der London Stock Exchange Group Holdings Limited. Alle Rechte vorbehalten. Der MSCI™ World Index sowie entsprechende Marken sind Eigentum der MSCI Incorporation. Alle Rechte vorbehalten. Der KOSPI™ Index sowie entsprechende Marken sind Eigentum der Korea Exchange Incorporation. Alle Rechte vorbehalten. Der HSI™ Index und der HSCEI™ Index sowie entsprechende Marken sind Eigentum der Hang Seng Data Services Limited.

Alle Rechte vorbehalten.