

# KeyInvest Daily Markets

## SMI Neues Jahreshoch im Chart

Nach dem Anstieg auf das aktuelle Jahreshoch bei 11'524 Punkten ist der SMI gestern wieder nach unten abgedreht.

Rückblick: Die heimischen Blue Chips haben ihre positiven Tendenzen in der vergangenen Woche klar bestätigt. Nachdem die Notierungen bereits in der Vorwoche 2% an Wert zugelegt hatten, sattelten die Kurse in der zurückliegenden Handelswoche weitere 1.7% auf. Dabei stieg der SMI kurzzeitig sogar über die 11'500er-Marke, verpasste dieses Niveau mit dem Wochenschluss bei 11'497 aber anschliessend hauchdünn. Zum Start in die neue Woche erfolgte der zweite Ausbruchsversuch, der die Blue Chips am gestrigen Montag bis auf das neue 2024er-Top bei 11'524 trug.

Ausblick: Mit dem gestrigen Schlusskurs am Tagestief und einem Minus von 0.4% hat sich das Aktienbarometer zunächst wieder klar unter die 11'500er-Marke

zurückgezogen. Das Long-Szenario: Um an die Aufwärtsbewegung der vergangenen Wochen anzuknüpfen – seit dem erfolgreichen Test des GD200 am 9. Februar hat der SMI in der Spitze 4.1% zugelegt – müssten sich die Kurse jetzt am 2023er-Januar-Top bei 11'454 abdrücken und über das Verlaufshoch vom 30. Januar bei 11'474 steigen. Darüber sollte dann das Juni-Top bei 11'491 mit der 11'500er-Barriere überboten werden. Gelingt der Re-Break per Tagesschluss, könnte ein Sprint an das neue Jahreshoch lanciert werden. Im Anschluss würde das Vorjahreshoch bei 11'616 warten. Das Short-Szenario: Auf der Unterseite ist der erste Halt dagegen nun wieder an der 11'400er-Schwelle mit dem Juli-Top (11'399) zu finden. Kommt es zu weiteren Abgaben, könnte sich ein Rücksetzer bis an das Dezember-Top aus dem Vorjahr bei 11'334 entwickeln. Unterhalb dieser Haltelinie würde das September-Hoch bei 11'244 mit dem GD50 (aktuell bei 11'237) in den Fokus rücken, bevor es um ein Gap-Close und das 2023er-März-Hoch gehen dürfte.

### Long-Produkte SMI

	Turbo Warrant	Turbo Warrant
SIX-Symbol	C4SSMU	SSOM2U
SL/KO/Strike	10'109.25	10'529.32
Hebel	8.35	12.02
Briefkurs	CHF 2.75	CHF 1.91

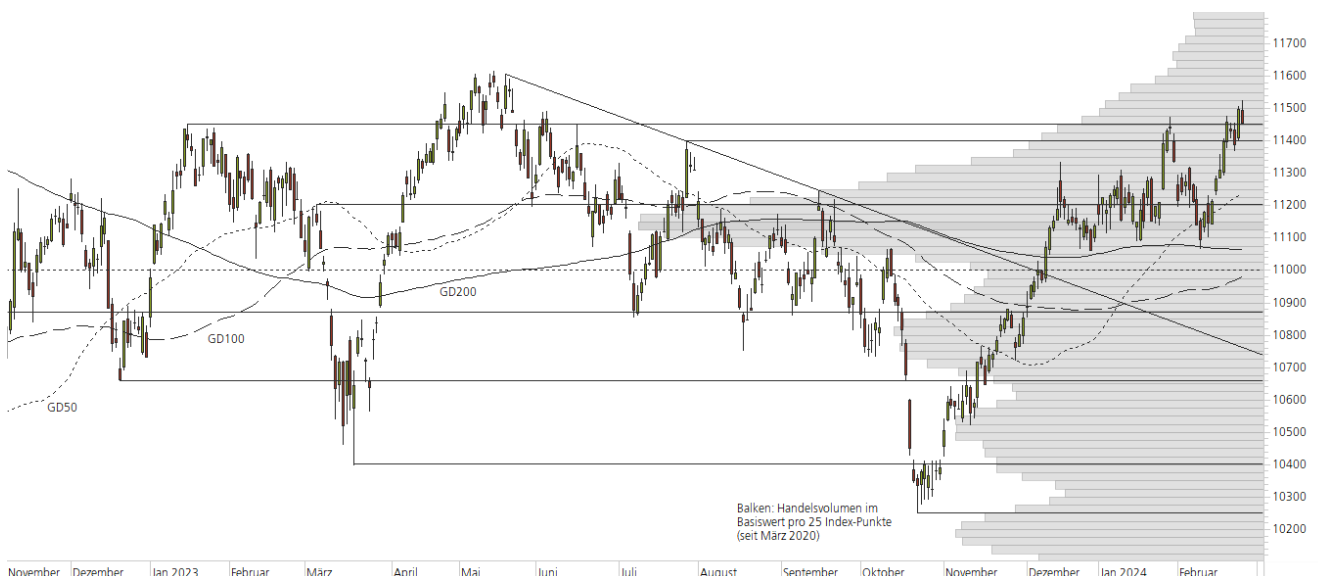
### Short-Produkte SMI

	Turbo Warrant	Turbo Warrant
SIX-Symbol	JHSSMU	SSMAFU
SL/KO/Strike	12'776.95	12'338.21
Hebel	8.33	12.20
Briefkurs	CHF 2.74	CHF 1.87

Die Produktdokumentation, d.h. der Prospekt und das Basisinformationsblatt (BIB) sowie Informationen zu Chancen und Risiken finden Sie unter: <https://keyinvest-ch.ubs.com>

### 1-Jahres-Chart | SMI | Aktueller Kurs: 11'452.88 Punkte

Stand: 27.02.2024, 7:00 Uhr, Quelle: Prime Quants



**5-Jahres-Chart | SMI | Aktueller Kurs: 11'452.88 Punkte**

Stand: 27.02.2024, 7:00 Uhr, Quelle: Prime Quants


**Entwicklung**

	aktuelle Werte
Tag	-0.38%
5 Tage	0.48%
20 Tage	0.20%
52 Wochen	2.08%
im Februar	1.05%
im Jahr 2024	2.83%

**Hoch- / Tiefpunkte**

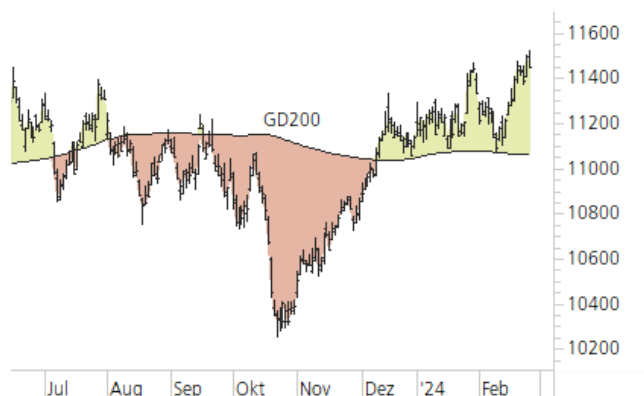
	aktuelle Werte
52-Wochenhoch	11'616.37
52-Wochenhoch-Abstand	-1.41%
52-Wochtief	10'251.33
52-Wochtief-Abstand	11.72%
Allzeithoch	12'997.15
Allzeithoch-Abstand	-11.88%

**Trend**

	aktuelle Werte
200-Tage-Linie	11'065.20
Abstand 200-Tage-Linie	3.50%
Status (langfristig)	aufwärts
100-Tage-Linie	10'981.75
Abstand 100-Tage-Linie	4.29%
Status (mittelfristig)	aufwärts
50-Tage-Linie	11'236.82
Abstand 50-Tage-Linie	1.92%
Status (kurzfristig)	aufwärts

**Trend-Chart**

Stand: 27.02.2024, 7:00 Uhr, Quelle: Prime Quants



# KeyInvest Daily Markets

## Richemont Gelingt der Ausbruch?

Mit dem Kurssprung vom Freitag (+1.4%) hat sich die Aktie von Richemont wieder an einen Widerstand herangeschoben.

Rückblick: Nach einem Rücksetzer zum Jahresbeginn war die Aktie von Richemont Mitte Januar in eine starke Aufwärtsbewegung übergegangen, in der sich die Notierungen innerhalb von sechs positiven Handelswochen in Folge um 24.8% verbesserten. In der Spitze stiegen die Valoren am 16. Februar sogar bis auf das aktuelle Jahreshoch bei CHF 138.40, wobei das 2023er-April-Tief nicht auf Anrieb überboten werden konnte. Die Kurse setzten daher in der vergangenen Woche bis auf CHF 133.05 zurück, bevor am Donnerstag (+1.3%) und Freitag (+1.4%) neue Aufwärtsdynamik aufkam.

Ausblick: Mit den festeren Notierungen in der zweiten Wochenhälfte hat die Aktie von Richemont wieder Kurs auf einen charttechnischen Widerstand genommen. Das Long-

Szenario: Um die Konsolidierung abzuschliessen und neue Impulse auf der Oberseite auszulösen, sollten die Valoren nun über das April-Tief bei CHF 138.35 steigen. Gelingt im Anschluss auch der Sprung über das aktuelle Jahreshoch bei CHF 138.40, könnte sich Platz für einen Hochlauf bis zur unteren Begrenzung der Lücke vom 17. Juli bei CHF 144.55 eröffnen. Bevor das Gap bei CHF 153.95 aber vollständig geschlossen wäre, müssten zuvor noch das 2022er-Hoch bei CHF 147.60 und die 150er-Marke überboten werden. Das Short-Szenario: In der Gegenrichtung kann der erste Halt jetzt am Vorwochentief bei CHF 133.05 festgemacht werden. Darunter würden das Verlaufstief vom 13. Februar bei CHF 131.85 und das Januar-Top bei CHF 131.25 in den Fokus rücken. Gibt die Aktie weiter nach, wäre ein Test der 130er-Marke oder des 2022er-November-Hochs bei CHF 129.70 möglich. Fallen die Kurse unter diese Haltestelle, könnten die 200-Tage-Linie (aktuell bei CHF 125.96) oder das Dezember-Hoch bei CHF 125.15 auf den Prüfstand gestellt werden.

### Long-Produkte Richemont

	Mini-Future	Mini-Future
SIX-Symbol	WRCFRU	X6CFRU
SL/KO/Strike	106.59	121.56
Hebel	4.09	7.16
Briefkurs	CHF 1.68	CHF 0.96

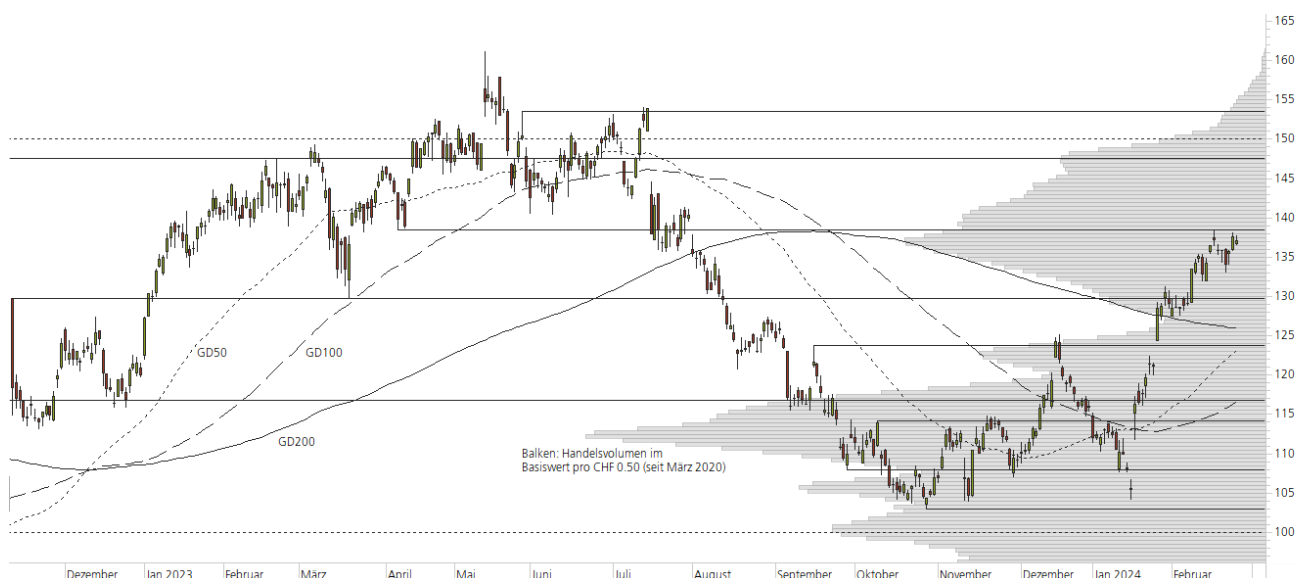
### Short-Produkte Richemont

	Mini-Future	Mini-Future
SIX-Symbol	17CFRU	YACFRU
SL/KO/Strike	163.91	150.76
Hebel	4.20	7.15
Briefkurs	CHF 1.62	CHF 0.95

Die Produktdokumentation, d.h. der Prospekt und das Basisinformationsblatt (BIB) sowie Informationen zu Chancen und Risiken finden Sie unter: <https://keyinvest-ch.ubs.com>

### 1-Jahres-Chart | Richemont | Aktueller Kurs: 137.05 CHF

Stand: 27.02.2024, 7:00 Uhr, Quelle: Prime Quants



**5-Jahres-Chart | Richemont | Aktueller Kurs: 137.05 CHF**

Stand: 27.02.2024, 7:00 Uhr, Quelle: Prime Quants


**Entwicklung**

	aktuelle Werte
Tag	-0.40%
5 Tage	0.85%
20 Tage	6.45%
52 Wochen	-3.76%
im Februar	6.24%
im Jahr 2024	18.40%

**Hoch- / Tiefpunkte**

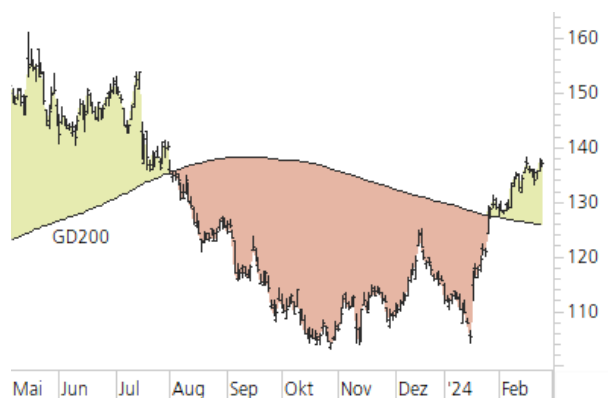
	aktuelle Werte
52-Wochenhoch	161.10
52-Wochenhoch-Abstand	-14.93%
52-Wochtief	102.95
52-Wochtief-Abstand	33.12%
Allzeithoch	161.10
Allzeithoch-Abstand	-14.93%

**Trend**

	aktuelle Werte
200-Tage-Linie	125.96
Abstand 200-Tage-Linie	8.80%
Status (langfristig)	aufwärts
100-Tage-Linie	116.52
Abstand 100-Tage-Linie	17.62%
Status (mittelfristig)	aufwärts
50-Tage-Linie	123.10
Abstand 50-Tage-Linie	11.33%
Status (kurzfristig)	aufwärts

**Trend-Chart**

Stand: 27.02.2024, 7:00 Uhr, Quelle: Prime Quants



## Rechtliche Hinweise

Die in diesem Dokument enthaltenen Informationen werden ausschliesslich zur Informations- und Werbezwecken zur Verfügung gestellt und stellen weder Empfehlungen noch Anlageberatung von UBS AG, einer ihrer Tochtergesellschaften oder verbundenen Unternehmen («UBS») dar. Dieses Dokument wird nicht von einer UBS Research Abteilung ausgegeben und ist deshalb nicht als unabhängige Anlageforschung zu erachten. Es stellt weder einen Verkaufsprospekt, noch ein Angebot oder eine Einladung zur Offertenstellung dar, irgendeine Art von Anlage zu tätigen. Beachten Sie bitte, dass die Anlagebeispiele die Ansichten von UBS Research möglicherweise nicht vollständig wiedergeben.

Dieses Dokument und die darin beschriebenen Produkte und Dienstleistungen sind allgemeiner Natur und beziehen sich weder auf die persönlichen Anlageziele noch die finanzielle Situation oder besonderen Bedürfnisse eines spezifischen Empfängers. Anlageentscheide sollten stets im Portfoliokontext getroffen werden und Ihre persönliche Situation und Ihre entsprechende Risikobereitschaft und Risikofähigkeit berücksichtigen. Sie werden hiermit auf diese Risiken (die mitunter erheblich sein können) hingewiesen. Bevor Sie einen Anlageentscheid treffen, lesen Sie bitte die spezifischen Produktinformationen und die Broschüre «Besondere Risiken im Effektenhandel». Bitte kontaktieren Sie Ihren Kundenberater, der Sie gerne bei Ihren Anlageideen unterstützt und Ihnen die spezifischen Produktinformationen zur Verfügung stellt.

Das (vollständige oder teilweise) Reproduzieren, Übermitteln (elektronisch oder mit anderen Mitteln) oder Modifizieren dieser Materialien ist ohne vorherige schriftliche Zustimmung der UBS untersagt. UBS übernimmt diesbezüglich keinerlei Haftung für das Verhalten von Dritten.

Wir weisen Sie darauf hin, dass sich UBS das Recht vorbehält, Dienstleistungen, Produkte und Preise jederzeit ohne vorhergehende Ankündigung zu ändern, und dass sich die wiedergegebenen Informationen und Meinungen jederzeit ändern können. Es wird weder eine ausdrückliche noch stillschweigende Gewährleistung oder Garantie in Bezug auf die Richtigkeit, Vollständigkeit oder Verlässlichkeit der wiedergegebenen Informationen abgegeben, es sei denn, es handelt sich um Informationen, die sich auf die UBS AG beziehen. Zudem stellt dieses Dokument keine umfassende Beschreibung oder Zusammenfassung der genannten Märkte und Entwicklungen dar.

Gewisse Zahlen beziehen sich auf vergangene Wertentwicklungen oder stellen simulierte Wertentwicklungen dar und sind somit keine zuverlässigen Indikatoren für künftige Ergebnisse. Bei einigen Zahlen handelt es sich möglicherweise lediglich um Prognosen, und Prognosen sind kein zuverlässiger Indikator für zukünftige Entwicklungen. Gewisse Diagramme und/oder Darstellungen von Wertentwicklungen basieren möglicherweise nicht auf 12-Monate Perioden, was ihre Vergleichbarkeit und Aussagekraft reduziert. Wechselkurse können sich negativ auf den Wert, den Preis oder die Einnahmen von Produkten und Dienstleistungen auswirken, die in den Materialien genannt werden. Gebühren sind möglicherweise nicht enthalten und reduzieren die Wertentwicklung entsprechend.

Die steuerliche Behandlung hängt von den individuellen Umständen jedes Kunden ab und kann sich in Zukunft ändern. UBS erbringt keine Rechts- oder Steuerberatungsdienste und gibt weder allgemeine noch auf die spezifischen Umstände und Bedürfnisse eines Kunden bezogene Erklärungen im Hinblick auf die steuerliche Behandlung von Anlagen oder der damit verbundenen Anlagerenditen ab. Die Empfänger sollten eine unabhängige rechtliche und steuerliche Beratung im Hinblick auf die Auswirkungen der Produkte/Dienstleistungen in der jeweiligen Rechtsordnung sowie die Eignung der Produkte und Dienstleistungen in Anspruch nehmen.

UBS, ihre Verwaltungsräte, Geschäftsführer und Mitarbeiter oder Kundenhalten oder hieltien möglicherweise Anteile oder Hausse- und Baisse-Positionen («Long- oder Short-Positionen») an den hierin genannten Wertpapieren oder sonstigen Finanzinstrumenten und können jederzeit als Auftraggeber oder Beauftragte Käufe und/oder Verkäufe tätigen. UBS fungierte möglicherweise als Marktmacher («Market-Maker») bei den Wertpapieren oder sonstigen Finanzinstrumenten. Des Weiteren unterhält oder unterhielt UBS möglicherweise eine Geschäftsbeziehung mit oder erbringt oder erbrachte Investmentbanking-, Kapitalmarktdienstleistungen und/oder sonstige Finanzdienstleistungen für die jeweiligen Unternehmen.

Dieses Dokument und die darin enthaltenen Informationen sind ausschliesslich für Personen mit Domizil Schweiz gedacht. Sie dürfen unter keinen Umständen in Rechtsordnungen verbreitet werden, in denen eine solche Verbreitung gegen geltende Gesetze oder Regulierungen verstösst. Sie dürfen insbesondere nicht in den USA und/oder an US-Personen oder in Rechtsordnungen verteilt werden, in denen der Vertrieb durch uns eingeschränkt ist.

### Melden Sie sich hier für den Newsletter an.

**Hotline:**

+41-44-239 76 76\*\* (besetzt von 08:00 bis 18:00 Uhr)

**E-mail:**

keyinvest@ubs.com

**Website:**

www.ubs.com/keyinvest

**Handelszeiten der Produkte:**

SIX SP Exchange: 09:15 bis 17:15 Uhr

Swiss DOTS: 08:00 bis 22:00 Uhr

**Produktwissen:**Produktwissen zu  
Strukturierten ProduktenWissensbroschüren  
und Factsheets

Die im Dokument enthaltenen Informationen stammen, sofern nicht anders angegeben, von UBS. UBS übernimmt keine Gewährleistung (weder ausdrücklich noch stillschweigend) für Richtigkeit, Vollständigkeit und Aktualität der Informationen. Sie können jederzeit und ohne vorherige Ankündigung geändert werden. UBS ist nicht verpflichtet, die hierin enthaltenen Informationen zu aktualisieren oder auf dem neusten Stand zu halten.

Gewisse Links führen zu Websites Dritter. Diese sind dem Einfluss der UBS vollständig entzogen, weshalb UBS für Richtigkeit, Vollständigkeit und Rechtmässigkeit des Inhalts solcher Websites sowie für darauf enthaltene Angebote und (Dienst-) Leistungen keinerlei Verantwortung übernimmt. Für gewisse Dienstleistungen und Produkte gelten gesetzliche Bestimmungen. Diese Dienstleistungen und Produkte können daher nicht weltweit uneingeschränkt angeboten werden.

Hinweise zu den Grafiken: Nur für Illustrationszwecke. Vergangene Performance ist kein zuverlässiger Indikator für die künftige Performance.

\*\* Wir machen Sie darauf aufmerksam, dass Gespräche auf den mit \*\* bezeichneten Anschlüssen aufgezeichnet werden können. Bei Ihrem Anruf auf diesen Linien gehen wir davon aus, dass Sie mit dieser Geschäftspraxis einverstanden sind.

© UBS 2024. Das Schlüsselssymbol und UBS gehören zu den eingetragenen und nicht eingetragenen Markenzeichen von UBS. Alle Rechte bleiben vorbehalten.

Der SMI™ Index, der SMIM™ Index und der SLI™ Index sowie entsprechende Marken sind Eigentum der SIX Swiss Exchange AG. Alle Rechte vorbehalten. Der DAX™ Index, der MDAX™ Index und der TecDAX™ Index sowie entsprechende Marken sind Eigentum der Deutsche Börse AG. Alle Rechte vorbehalten. Der S&P 500™ Index und der S&P™ BRIC 40 Index sowie entsprechende Marken sind Eigentum der Standard & Poor's Financial Services LLC. Alle Rechte vorbehalten. Der Euro STOXX 50™ Index sowie entsprechende Marken sind Eigentum der Stoxx AG. Alle Rechte vorbehalten. Der NIKKEI 225™ Index sowie entsprechende Marken sind Eigentum der Nihon Keizai Shimbun Incorporation. Alle Rechte vorbehalten. Der CMCI™ Composite Index sowie entsprechende Marken sind Eigentum der UBS AG. Alle Rechte vorbehalten. Der FTSE™ Index sowie entsprechende Marken sind Eigentum der London Stock Exchange Group Holdings Limited. Alle Rechte vorbehalten. Der MSCI™ World Index sowie entsprechende Marken sind Eigentum der MSCI Incorporation. Alle Rechte vorbehalten. Der KOSPI™ Index sowie entsprechende Marken sind Eigentum der Korea Exchange Incorporation. Alle Rechte vorbehalten. Der HSI™ Index und der HSCEI™ Index sowie entsprechende Marken sind Eigentum der Hang Seng Data Services Limited.

Alle Rechte vorbehalten.