

KeyInvest Daily Markets

SMI Kursgewinne zum Wochenstart

Für den SMI ging es zum Start in die neue Handelswoche um 0.8% auf einen Endstand bei 11'398 nach oben.

Rückblick: Auch ohne die Unterstützung der Wall Street – in den USA blieben die Börsen am gestrigen Montag feiertagsbedingt geschlossen – konnte der SMI an die positive Tendenz vom Freitag (+0.2%) anknüpfen und sich um weitere 0.8% verbessern. Nachdem die heimischen Blue Chips in der vergangenen Woche bereits 2% an Wert zugelegt hatten, gelang gestern kurzzeitig sogar die Rückkehr über die 11'400er-Marke. In der Spitze stieg das Aktienbarometer bis auf 11'407 Punkte und markierte damit ein neues Februar-Hoch.

Ausblick: Nach dem erfolgreichen Test der 200-Tage-Linie am 9. Februar ist der SMI in eine starke Aufwärtsbewegung übergegangen. Damit könnten die Notierungen jetzt wieder Kurs auf das bisherige Jahreshoch nehmen. Das

Long-Szenario: Kann sich der Index am Juli-Top (11'399) bzw. an der 11'400er-Schwelle nach oben abdrücken, sollte es zunächst über das gestrige Tageshoch bei 11'407 gehen. Darüber würde das 2023er-Januar-Top bei 11'454 in den Fokus rücken, bevor im Anschluss auch das bisherige Jahreshoch vom 30. Januar bei 11'474 überboten werden müsste. Im nächsten Schritt könnte dann ein Hochlauf an das Juni-Top (11'491) und/oder das Vorjahreshoch bei 11'616 lanciert werden. Das Short-Szenario: Fallen die Kurse indes zurück und finden auch am Dezember-Top aus dem Vorjahr (11'334) keinen Halt, könnte eine Korrektur bis zum September-Hoch bei 11'244 möglich werden. Unterhalb dieses Levels sollte die 11'200er-Marke mit der kurzfristigen 50-Tage-Linie (aktuell bei 11'199) stützend wirken, bevor das Volumenmaximum zwischen 11'150 und 11'125 noch einmal auf den Prüfstand gestellt werden dürfte. Der nächste Halt wäre danach am Januar-Tief (11'089) bzw. an der trendentscheidenden 200-Tage-Linie (11'067) zu finden.

Long-Produkte SMI

	Turbo Warrant	Turbo Warrant
SIX-Symbol	C4SSMU	SSOM2U
SL/KO/Strike	10'099.05	10'518.70
Hebel	8.42	12.18
Briefkurs	CHF 2.72	CHF 1.88

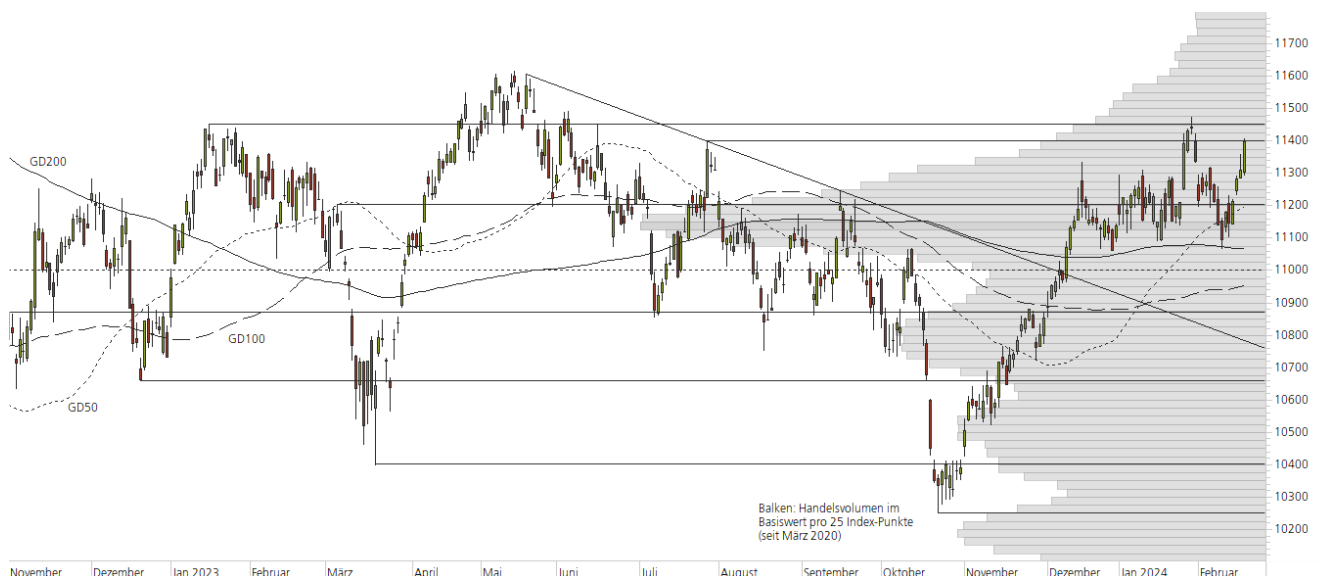
Short-Produkte SMI

	Turbo Warrant	Turbo Warrant
SIX-Symbol	HESSMU	2ASSMU
SL/KO/Strike	12'710.48	12'311.33
Hebel	8.56	12.24
Briefkurs	CHF 2.66	CHF 1.86

Die Produktdokumentation, d.h. der Prospekt und das Basisinformationsblatt (BIB) sowie Informationen zu Chancen und Risiken finden Sie unter: <https://keyinvest-ch.ubs.com>

1-Jahres-Chart | SMI | Aktueller Kurs: 11'398.44 Punkte

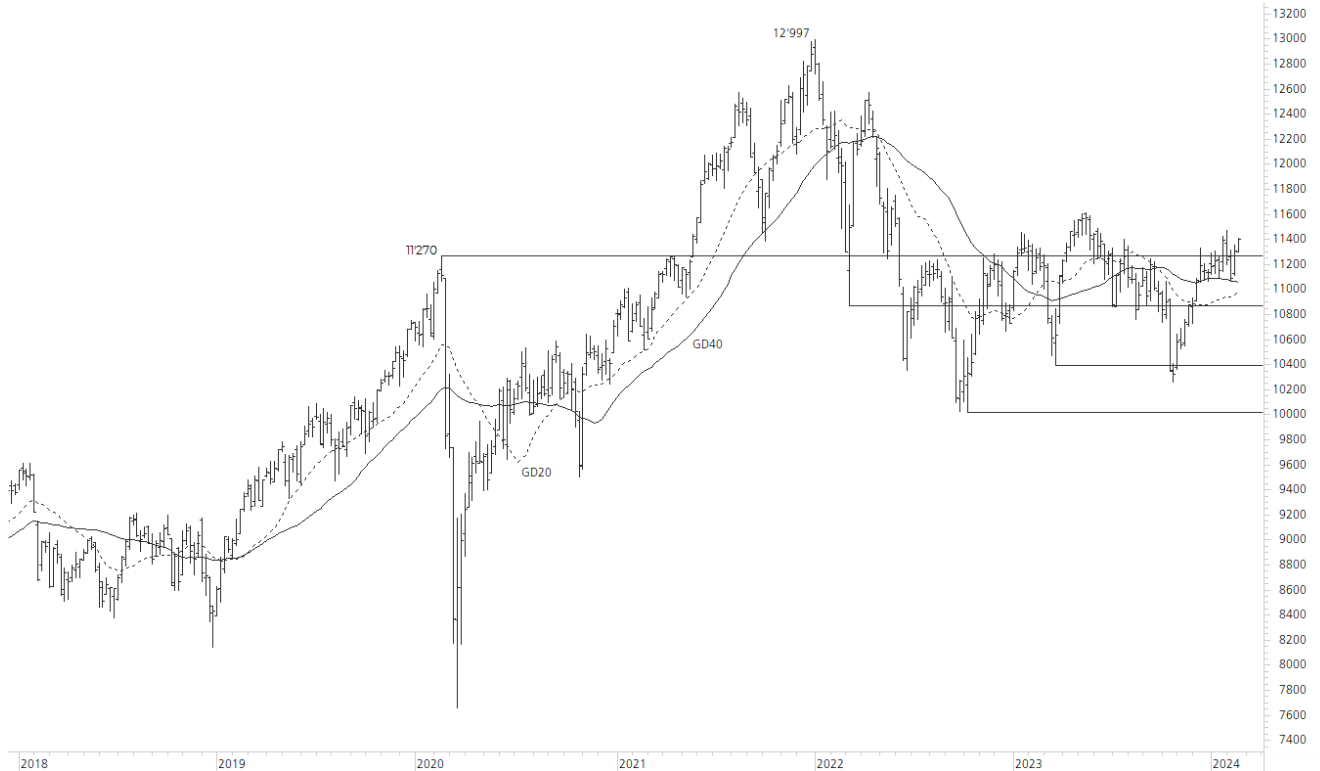
Stand: 20.02.2024, 7:00 Uhr, Quelle: Prime Quants



Frühere Wertentwicklungen, Simulationen oder Prognosen sind keine verlässlichen Indikationen für die zukünftige Wertentwicklung.

5-Jahres-Chart | SMI | Aktueller Kurs: 11'398.44 Punkte

Stand: 20.02.2024, 7:00 Uhr, Quelle: Prime Quants



Entwicklung

	aktuelle Werte
Tag	0.78%
5 Tage	1.96%
20 Tage	1.09%
52 Wochen	1.17%
im Februar	0.57%
im Jahr 2024	2.34%

Hoch- / Tiefpunkte

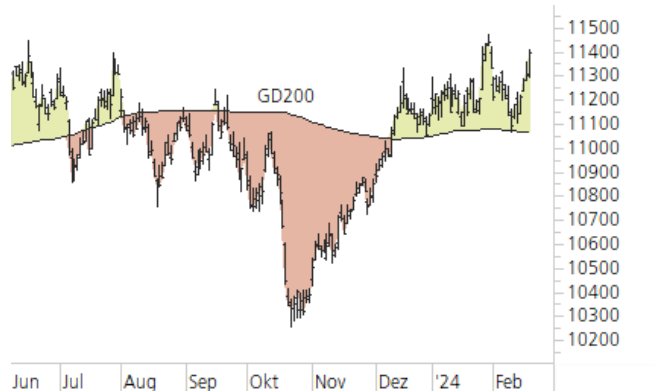
	aktuelle Werte
52-Wochenhoch	11'616.37
52-Wochenhoch-Abstand	-1.88%
52-Wochentief	10'251.33
52-Wochentief-Abstand	11.19%
Allzeithoch	12'997.15
Allzeithoch-Abstand	-12.30%

Trend

	aktuelle Werte
200-Tage-Linie	11'067.42
Abstand 200-Tage-Linie	2.99%
Status (langfristig)	aufwärts
100-Tage-Linie	10'953.45
Abstand 100-Tage-Linie	4.06%
Status (mittelfristig)	aufwärts
50-Tage-Linie	11'198.85
Abstand 50-Tage-Linie	1.78%
Status (kurzfristig)	aufwärts

Trend-Chart

Stand: 20.02.2024, 7:00 Uhr, Quelle: Prime Quants



KeyInvest Daily Markets

Roche Beginn einer Erholung?

Die Roche-Aktie hat sich zum gestrigen Wochenauftakt mit einem Plus von 1.7% an die Spitze des SMI-Tableaus geschoben.

Rückblick: Die Aktie des Pharmaunternehmens Roche war nach Vorlage des Geschäftsberichts zum Monatsbeginn unter Druck geraten und am 9. Februar bis auf CHF 222.75 zurückgefallen – das war der niedrigste Stand seit Juli 2018. Anschliessend konnten sich die Kurse jedoch im Bereich der oberen Begrenzung des 2023er-Abwärtstrendkanals aus dem Vorjahr stabilisieren, bevor es gestern zu einer Erholungsbewegung kam. Dabei war die Roche-Aktie zum Wochenauftakt der stärkste Wert im SMI.

Ausblick: Mit einem Tagesgewinn von 1.7% auf einen Endstand bei CHF 232.00 konnten die Valoren gestern die 230er-Marke und das markante Oktober-Tief bei CHF 230.90 überbieten. Das Long-Szenario: Um die Erholungstendenzen zu festigen, sollte die Roche-Aktie

nun im nächsten Schritt über das November-Tief bei CHF 233.30 steigen. Gelingt der Break (idealerweise per Tagesschluss), hätten die Notierungen Raum für einen Anstieg bis zur unteren Begrenzung der Kurslücke vom 1. Februar bei CHF 241.20. Darüber bilden dann die 100- und die 50-Tage-Linie zusammen mit dem Zwischentief vom 5. Oktober (CHF 243.75) eine Mehrfachhürde, bevor es zu einem Hochlauf in Richtung des März-Tiefs bei CHF 256.05 oder der langfristigen 200-Tage-Linie (aktuell bei CHF 256.53) kommen könnte. Das Short-Szenario: Auf der Unterseite hat sich das Oktober-Tief bei CHF 230.90 jetzt wieder bei den Unterstützungen einsortiert. Fallen die Kurse unter diesen Halt, sollte auf das Verlaufstief vom vergangenen Donnerstag bei CHF 225.50 geachtet werden. Darunter wäre ein Rücksetzer bis zum aktuellen 2024er-Tief bei CHF 222.75 möglich, wobei auf diesem Niveau auch die Juli-Abwärtstrendgerade stützend wirken dürfte. Kommt es zu neuen Jahrestiefs, würde danach das 2018er-Tief bei CHF 206.35 in den Fokus rücken.

Long-Produkte Roche

	Mini-Future	Mini-Future
SIX-Symbol	XROG2U	VROGMU
SL/KO/Strike	182.37	199.18
Hebel	4.34	6.32
Briefkurs	CHF 1.34	CHF 0.92

Short-Produkte Roche

	Mini-Future	Mini-Future
SIX-Symbol	QROGGU	QROG8U
SL/KO/Strike	278.58	265.46
Hebel	4.53	6.10
Briefkurs	CHF 1.28	CHF 0.95

Die Produktdokumentation, d.h. der Prospekt und das Basisinformationsblatt (BIB) sowie Informationen zu Chancen und Risiken finden Sie unter: <https://keyinvest-ch.ubs.com>

1-Jahres-Chart | Roche | Aktueller Kurs: 232.00 CHF

Stand: 20.02.2024, 7:00 Uhr, Quelle: Prime Quants



5-Jahres-Chart | Roche | Aktueller Kurs: 232.00 CHF

Stand: 20.02.2024, 7:00 Uhr, Quelle: Prime Quants


Entwicklung

	aktuelle Werte
Tag	1.67%
5 Tage	1.98%
20 Tage	-6.38%
52 Wochen	-17.16%
im Februar	-6.11%
im Jahr 2024	-5.11%

Hoch- / Tiefpunkte

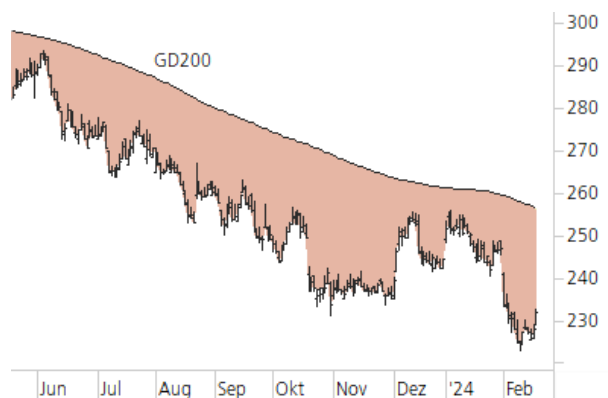
	aktuelle Werte
52-Wochenhoch	293.55
52-Wochenhoch-Abstand	-20.97%
52-Wochtief	222.75
52-Wochtief-Abstand	4.15%
Allzeithoch	404.20
Allzeithoch-Abstand	-42.60%

Trend

	aktuelle Werte
200-Tage-Linie	256.53
Abstand 200-Tage-Linie	-9.56%
Status (langfristig)	abwärts
100-Tage-Linie	242.62
Abstand 100-Tage-Linie	-4.38%
Status (mittelfristig)	abwärts
50-Tage-Linie	243.13
Abstand 50-Tage-Linie	-4.58%
Status (kurzfristig)	abwärts

Trend-Chart

Stand: 20.02.2024, 7:00 Uhr, Quelle: Prime Quants



Rechtliche Hinweise

Die in diesem Dokument enthaltenen Informationen werden ausschliesslich zur Informations- und Werbezwecken zur Verfügung gestellt und stellen weder Empfehlungen noch Anlageberatung von UBS AG, einer ihrer Tochtergesellschaften oder verbundenen Unternehmen («UBS») dar. Dieses Dokument wird nicht von einer UBS Research Abteilung ausgegeben und ist deshalb nicht als unabhängige Anlageforschung zu erachten. Es stellt weder einen Verkaufsprospekt, noch ein Angebot oder eine Einladung zur Offertenstellung dar, irgendeine Art von Anlage zu tätigen. Beachten Sie bitte, dass die Anlagebeispiele die Ansichten von UBS Research möglicherweise nicht vollständig wiedergeben.

Dieses Dokument und die darin beschriebenen Produkte und Dienstleistungen sind allgemeiner Natur und beziehen sich weder auf die persönlichen Anlageziele noch die finanzielle Situation oder besonderen Bedürfnisse eines spezifischen Empfängers. Anlageentscheide sollten stets im Portfoliokontext getroffen werden und Ihre persönliche Situation und Ihre entsprechende Risikobereitschaft und Risikofähigkeit berücksichtigen. Sie werden hiermit auf diese Risiken (die mitunter erheblich sein können) hingewiesen. Bevor Sie einen Anlageentscheid treffen, lesen Sie bitte die spezifischen Produktinformationen und die Broschüre «Besondere Risiken im Effektenhandel». Bitte kontaktieren Sie Ihren Kundenberater, der Sie gerne bei Ihren Anlageideen unterstützt und Ihnen die spezifischen Produktinformationen zur Verfügung stellt.

Das (vollständige oder teilweise) Reproduzieren, Übermitteln (elektronisch oder mit anderen Mitteln) oder Modifizieren dieser Materialien ist ohne vorherige schriftliche Zustimmung der UBS untersagt. UBS übernimmt diesbezüglich keinerlei Haftung für das Verhalten von Dritten.

Wir weisen Sie darauf hin, dass sich UBS das Recht vorbehält, Dienstleistungen, Produkte und Preise jederzeit ohne vorhergehende Ankündigung zu ändern, und dass sich die wiedergegebenen Informationen und Meinungen jederzeit ändern können. Es wird weder eine ausdrückliche noch stillschweigende Gewährleistung oder Garantie in Bezug auf die Richtigkeit, Vollständigkeit oder Verlässlichkeit der wiedergegebenen Informationen abgegeben, es sei denn, es handelt sich um Informationen, die sich auf die UBS AG beziehen. Zudem stellt dieses Dokument keine umfassende Beschreibung oder Zusammenfassung der genannten Märkte und Entwicklungen dar.

Gewisse Zahlen beziehen sich auf vergangene Wertentwicklungen oder stellen simulierte Wertentwicklungen dar und sind somit keine zuverlässigen Indikatoren für künftige Ergebnisse. Bei einigen Zahlen handelt es sich möglicherweise lediglich um Prognosen, und Prognosen sind kein zuverlässiger Indikator für zukünftige Entwicklungen. Gewisse Diagramme und/oder Darstellungen von Wertentwicklungen basieren möglicherweise nicht auf 12-Monate Perioden, was ihre Vergleichbarkeit und Aussagekraft reduziert. Wechselkurse können sich negativ auf den Wert, den Preis oder die Einnahmen von Produkten und Dienstleistungen auswirken, die in den Materialien genannt werden. Gebühren sind möglicherweise nicht enthalten und reduzieren die Wertentwicklung entsprechend.

Die steuerliche Behandlung hängt von den individuellen Umständen jedes Kunden ab und kann sich in Zukunft ändern. UBS erbringt keine Rechts- oder Steuerberatungsdienste und gibt weder allgemeine noch auf die spezifischen Umstände und Bedürfnisse eines Kunden bezogene Erklärungen im Hinblick auf die steuerliche Behandlung von Anlagen oder der damit verbundenen Anlagerenditen ab. Die Empfänger sollten eine unabhängige rechtliche und steuerliche Beratung im Hinblick auf die Auswirkungen der Produkte/Dienstleistungen in der jeweiligen Rechtsordnung sowie die Eignung der Produkte und Dienstleistungen in Anspruch nehmen.

UBS, ihre Verwaltungsräte, Geschäftsführer und Mitarbeiter oder Kundenhalten oder hieltien möglicherweise Anteile oder Hausse- und Baisse-Positionen («Long- oder Short-Positionen») an den hierin genannten Wertpapieren oder sonstigen Finanzinstrumenten und können jederzeit als Auftraggeber oder Beauftragte Käufe und/oder Verkäufe tätigen. UBS fungierte möglicherweise als Marktmacher («Market-Maker») bei den Wertpapieren oder sonstigen Finanzinstrumenten. Des Weiteren unterhält oder unterhielt UBS möglicherweise eine Geschäftsbeziehung mit oder erbringt oder erbrachte Investmentbanking-, Kapitalmarktdienstleistungen und/oder sonstige Finanzdienstleistungen für die jeweiligen Unternehmen.

Dieses Dokument und die darin enthaltenen Informationen sind ausschliesslich für Personen mit Domizil Schweiz gedacht. Sie dürfen unter keinen Umständen in Rechtsordnungen verbreitet werden, in denen eine solche Verbreitung gegen geltende Gesetze oder Regulierungen verstösst. Sie dürfen insbesondere nicht in den USA und/oder an US-Personen oder in Rechtsordnungen verteilt werden, in denen der Vertrieb durch uns eingeschränkt ist.

Melden Sie sich hier für den Newsletter an.

Hotline:

+41-44-239 76 76** (besetzt von 08:00 bis 18:00 Uhr)

E-mail:

keyinvest@ubs.com

Website:

www.ubs.com/keyinvest

Handelszeiten der Produkte:

SIX SP Exchange: 09:15 bis 17:15 Uhr

Swiss DOTS: 08:00 bis 22:00 Uhr

Produktwissen:Produktwissen zu
Strukturierten ProduktenWissensbroschüren
und Factsheets

Die im Dokument enthaltenen Informationen stammen, sofern nicht anders angegeben, von UBS. UBS übernimmt keine Gewährleistung (weder ausdrücklich noch stillschweigend) für Richtigkeit, Vollständigkeit und Aktualität der Informationen. Sie können jederzeit und ohne vorherige Ankündigung geändert werden. UBS ist nicht verpflichtet, die hierin enthaltenen Informationen zu aktualisieren oder auf dem neusten Stand zu halten.

Gewisse Links führen zu Websites Dritter. Diese sind dem Einfluss der UBS vollständig entzogen, weshalb UBS für Richtigkeit, Vollständigkeit und Rechtmässigkeit des Inhalts solcher Websites sowie für darauf enthaltene Angebote und (Dienst-) Leistungen keinerlei Verantwortung übernimmt. Für gewisse Dienstleistungen und Produkte gelten gesetzliche Bestimmungen. Diese Dienstleistungen und Produkte können daher nicht weltweit uneingeschränkt angeboten werden.

Hinweise zu den Grafiken: Nur für Illustrationszwecke. Vergangene Performance ist kein zuverlässiger Indikator für die künftige Performance.

** Wir machen Sie darauf aufmerksam, dass Gespräche auf den mit ** bezeichneten Anschlüssen aufgezeichnet werden können. Bei Ihrem Anruf auf diesen Linien gehen wir davon aus, dass Sie mit dieser Geschäftspraxis einverstanden sind.

© UBS 2024. Das Schlüsselsymbol und UBS gehören zu den eingetragenen und nicht eingetragenen Markenzeichen von UBS. Alle Rechte bleiben vorbehalten.

Der SMI™ Index, der SMIM™ Index und der SLI™ Index sowie entsprechende Marken sind Eigentum der SIX Swiss Exchange AG. Alle Rechte vorbehalten. Der DAX™ Index, der MDAX™ Index und der TecDAX™ Index sowie entsprechende Marken sind Eigentum der Deutsche Börse AG. Alle Rechte vorbehalten. Der S&P 500™ Index und der S&P™ BRIC 40 Index sowie entsprechende Marken sind Eigentum der Standard & Poor's Financial Services LLC. Alle Rechte vorbehalten. Der Euro STOXX 50™ Index sowie entsprechende Marken sind Eigentum der Stoxx AG. Alle Rechte vorbehalten. Der NIKKEI 225™ Index sowie entsprechende Marken sind Eigentum der Nihon Keizai Shimbun Incorporation. Alle Rechte vorbehalten. Der CMCI™ Composite Index sowie entsprechende Marken sind Eigentum der UBS AG. Alle Rechte vorbehalten. Der FTSE™ Index sowie entsprechende Marken sind Eigentum der London Stock Exchange Group Holdings Limited. Alle Rechte vorbehalten. Der MSCI™ World Index sowie entsprechende Marken sind Eigentum der MSCI Incorporation. Alle Rechte vorbehalten. Der KOSPI™ Index sowie entsprechende Marken sind Eigentum der Korea Exchange Incorporation. Alle Rechte vorbehalten. Der HSI™ Index und der HSCEI™ Index sowie entsprechende Marken sind Eigentum der Hang Seng Data Services Limited.

Alle Rechte vorbehalten.