

# KeyInvest Daily Markets

## DAX Kleines Plus vor der Weihnachtspause

Für den DAX ging es am vergangenen Freitag mit einem kleinen Plus von 0.1% ins lange Weihnachtswochenende.

Rückblick: Versöhnlicher Wochenabschluss für den deutschen Leitindex – nachdem die Notierungen am Vortag noch auf das Wochentief bei 16'624 und per Tagesschluss unter die 16'700er-Marke zurückgefallen waren, wendete sich am Freitag das Blatt. In einem insgesamt ruhigen Marktumfeld starteten die Kurse zunächst bei 16'673 mit leichten Verlusten in den Handel (Schlusskurs vom Donnerstag bei 16'687) und markierten das Tagestief bei 16'652 Zählern. Am Nachmittag stiegen die Notierungen in der Spitze bis auf 16'735 und beendeten die Sitzung bei 16'706 Punkten.

Ausblick: Der DAX setzte seinen Konsolidierungskurs am letzten Tag vor dem langen Weihnachtswochenende fort, konnte dabei aber zumindest wieder über 16'700 steigen.

Das Long-Szenario: Für neue Impulse auf der Oberseite müsste im ersten Schritt das Verlaufshoch vom 6. Dezember bei 16'727 überboten werden, im Anschluss sollte es auch über die 16'800er-Schwelle gehen. Gelingt die Rückkehr über diese Hürde, würde das Top vom 12. Dezember bei 16'837 in den Fokus rücken. Nach einem Close oberhalb dieses Levels könnte schliesslich ein Sprint an die 17'000er-Barriere mit dem amtierenden Allzeithoch bei 17'003 lanciert werden. Das Short-Szenario: Auf der Unterseite kann der erste Halt dagegen weiterhin am Juli-Hoch bei 16'529 angetragen werden. Sollte der DAX dieses Niveau unterbieten, dürfte zunächst das Juni-Top bei 16'427 auf den Prüfstand gestellt werden. Unterhalb dieser Unterstützung wäre dann ein Rücksetzer an das Mai-Top bei 16'332 und/oder an das Zwischenhoch vom 3. Juli bei 16'209 nicht mehr auszuschliessen. Drehen die Kurse dort nicht nach oben, könnten die beiden August-Tops bei 16'060 und 16'043 angesteuert werden, wobei ein Dip an die runde 16'000er-Marke einkalkuliert werden sollte.

### Long-Produkte DAX

	Turbo Warrant	Turbo Warrant
SIX-Symbol	SZGDAU	GDSA0U
SL/KO/Strike	14'759.64	15'446.79
Hebel	8.46	12.89
Briefkurs	CHF 3.73	CHF 2.45

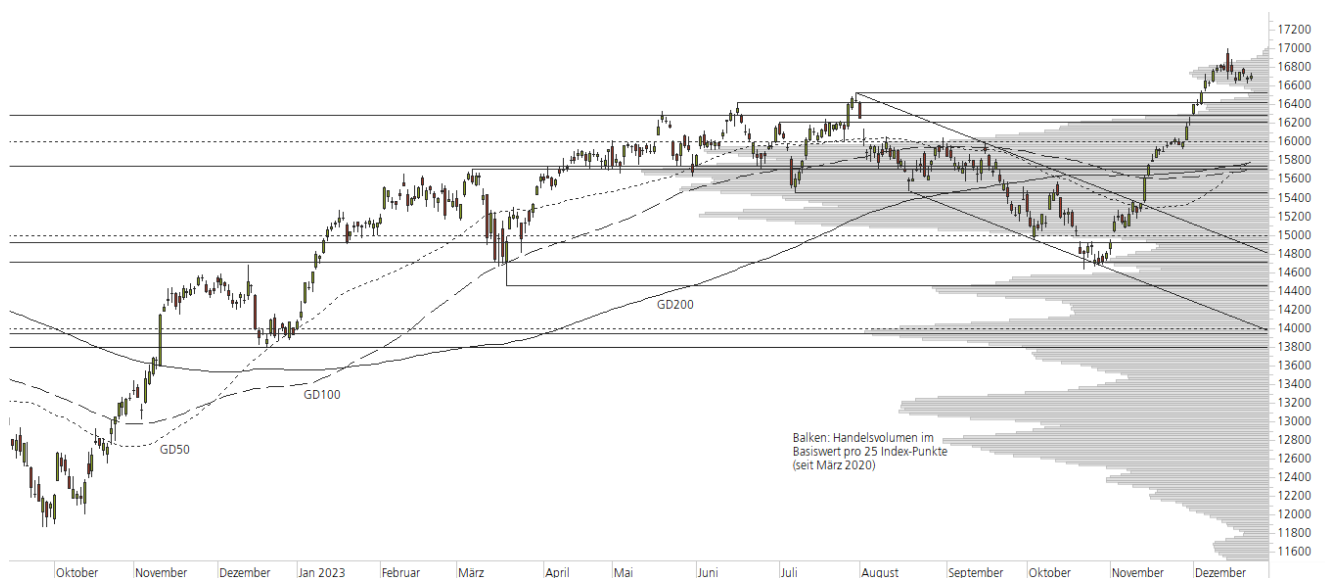
### Short-Produkte DAX

	Turbo Warrant	Turbo Warrant
SIX-Symbol	GDEAGU	83GDAU
SL/KO/Strike	18'662.80	18'000.72
Hebel	8.49	12.74
Briefkurs	CHF 3.71	CHF 2.47

Die Produktdokumentation, d.h. der Prospekt und das Basisinformationsblatt (BIB) sowie Informationen zu Chancen und Risiken finden Sie unter: <https://keyinvest-ch.ubs.com>

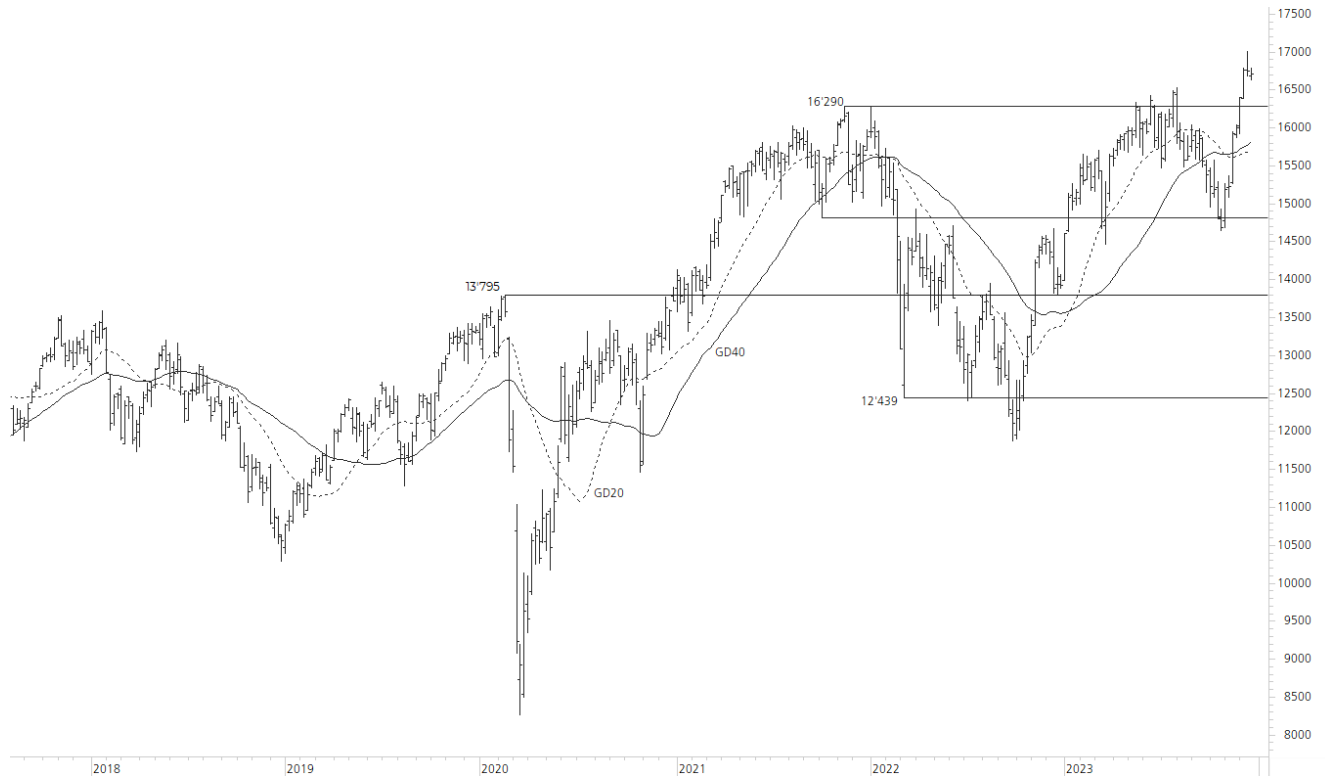
### 1-Jahres-Chart | DAX | Aktueller Kurs: 16'706.18 Punkte

Stand: 27.12.2023, 7:00 Uhr, Quelle: Prime Quants



**5-Jahres-Chart | DAX | Aktueller Kurs: 16'706.18 Punkte**

Stand: 27.12.2023, 7:00 Uhr, Quelle: Prime Quants


**Entwicklung**

	aktuelle Werte
Tag	0.11%
5 Tage	-0.27%
20 Tage	4.22%
52 Wochen	19.84%
im Dezember	3.03%
im Jahr 2023	19.98%

**Hoch- / Tiefpunkte**

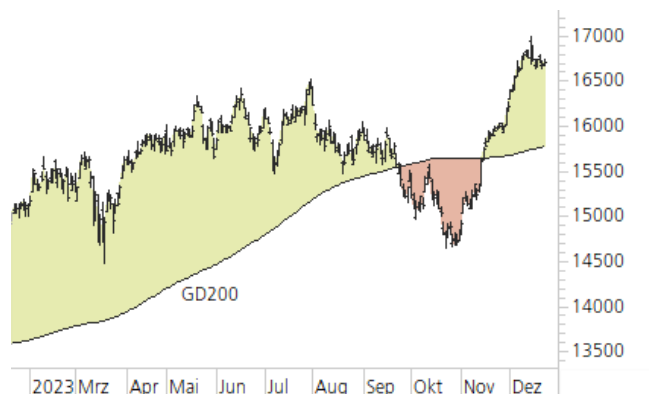
	aktuelle Werte
52-Wochenhoch	17'003.28
52-Wochenhoch-Abstand	-1.75%
52-Wochtief	13'871.32
52-Wochtief-Abstand	20.44%
Allzeithoch	17'003.28
Allzeithoch-Abstand	-1.75%

**Trend**

	aktuelle Werte
200-Tage-Linie	15'778.77
Abstand 200-Tage-Linie	5.88%
Status (langfristig)	aufwärts
100-Tage-Linie	15'703.29
Abstand 100-Tage-Linie	6.39%
Status (mittelfristig)	aufwärts
50-Tage-Linie	15'792.07
Abstand 50-Tage-Linie	5.79%
Status (kurzfristig)	aufwärts

**Trend-Chart**

Stand: 27.12.2023, 7:00 Uhr, Quelle: Prime Quants



# KeyInvest Daily Markets

## Nestlé Konter nach dem Jahrestief

Nach dem Rückfall auf das neue Jahrestief am Mittwoch konnte die Nestlé-Aktie am Donnerstag und Freitag jeweils einen Konter setzen.

Rückblick: Für den SMI ging es per Saldo in der vergangenen Woche um 0.4% nach unten, und auch die Papiere von Indexschwergewicht Nestlé standen zuletzt wieder deutlich unter Druck. Nachdem die Notierungen Anfang Dezember mehrmals an der 100-Franken-Barriere gescheitert waren, drehten die Kurse in der Folge erneut nach unten ab. Dabei unterboten die Valoren in der vergangenen Woche das Oktober-Tief und fielen am Mittwoch sogar auf ein neues Jahrestief bei CHF 96.12 zurück.

Ausblick: Mit dem Schlusskurs vom Freitag (CHF 97.20) konnte sich die Nestlé-Aktie wieder über das Oktober-Tief

bei CHF 97.09 schieben und damit eine kleine Gegenreaktion auf die Sitzung vom Mittwoch zeigen. Das Long-Szenario: Um die Rückkehr über das Oktober-Tief zu bestätigen, sollte es zunächst zu einem Re-Break am November-Tief bei CHF 97.75 und einem Sprung über die 98er-Marke kommen. Darüber könnte sich ein Sprint an den GD50 entwickeln, bevor die 100er-Barriere in den Fokus rücken würde. Gelingt der Ausbruch über diese Hürde, wäre Platz bis an das November-Top bei CHF 100.82 und die mittelfristige 100-Tage-Linie (aktuell bei CHF 101.86). Das Short-Szenario: Auf der Unterseite steht dagegen jetzt das Oktober-Tief bei CHF 97.09 im Fokus. Wird dieser Halt erneut unterboten, sollte das neue 2023er-Tief stützend wirken. Finden die Kurse dort keine Unterstützung, dürfte das 2021er-Tief bei CHF 95.00 angesteuert werden. Bei einer Ausweitung der Verkäufe könnte die 90er-Marke auf den Prüfstand gestellt werden, bevor es um das 2017er-Hoch bei CHF 86.40 und das 2020er-Tief bei CHF 83.37 gehen würde.

### Long-Produkte Nestlé

	Mini-Future	Mini-Future
SIX-Symbol	PNESCU	NNES5U
SL/KO/Strike	79.04	86.14
Hebel	5.02	7.80
Briefkurs	CHF 1.29	CHF 0.83

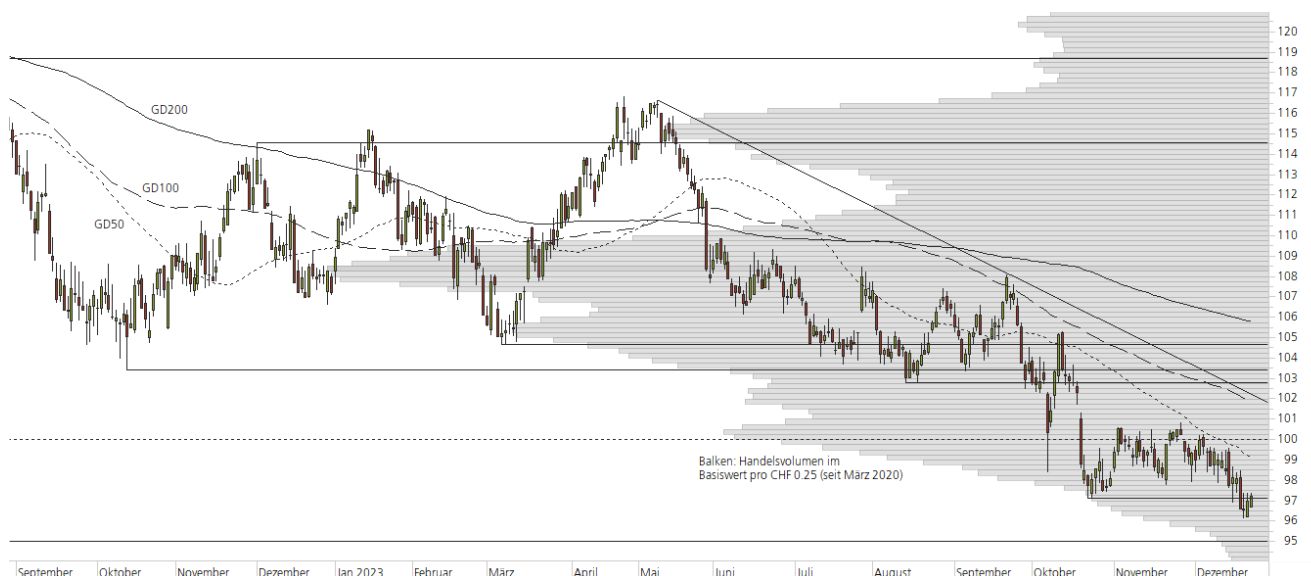
### Short-Produkte Nestlé

	Mini-Future	Mini-Future
SIX-Symbol	KNES1U	MNESCU
SL/KO/Strike	113.71	108.20
Hebel	5.17	7.43
Briefkurs	CHF 1.25	CHF 0.87

Die Produktdokumentation, d.h. der Prospekt und das Basisinformationsblatt (BIB) sowie Informationen zu Chancen und Risiken finden Sie unter: <https://keyinvest-ch.ubs.com>

### 1-Jahres-Chart | Nestlé | Aktueller Kurs: 97.20 CHF

Stand: 27.12.2023, 7:00 Uhr, Quelle: Prime Quants



**5-Jahres-Chart | Nestlé | Aktueller Kurs: 97.20 CHF**

Stand: 27.12.2023, 7:00 Uhr, Quelle: Prime Quants


**Entwicklung**

	aktuelle Werte
Tag	0.22%
5 Tage	-0.93%
20 Tage	-3.26%
52 Wochen	-9.85%
im Dezember	-2.16%
im Jahr 2023	-9.28%

**Hoch- / Tiefpunkte**

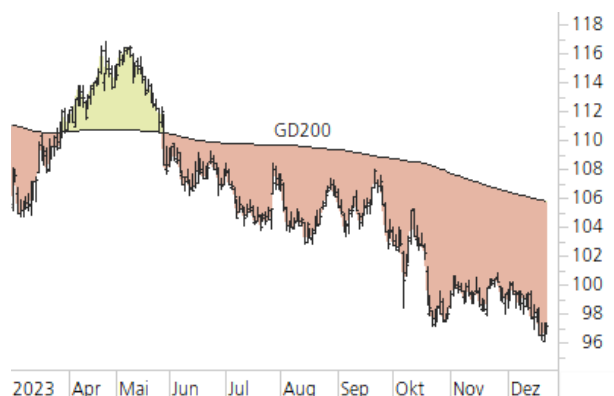
	aktuelle Werte
52-Wochenhoch	116.84
52-Wochenhoch-Abstand	-16.81%
52-Wochtief	96.12
52-Wochtief-Abstand	1.12%
Allzeithoch	129.80
Allzeithoch-Abstand	-25.12%

**Trend**

	aktuelle Werte
200-Tage-Linie	105.80
Abstand 200-Tage-Linie	-8.12%
Status (langfristig)	abwärts
100-Tage-Linie	101.86
Abstand 100-Tage-Linie	-4.57%
Status (mittelfristig)	abwärts
50-Tage-Linie	99.11
Abstand 50-Tage-Linie	-1.92%
Status (kurzfristig)	abwärts

**Trend-Chart**

Stand: 27.12.2023, 7:00 Uhr, Quelle: Prime Quants



## Rechtliche Hinweise

Die in diesem Dokument enthaltenen Informationen werden ausschliesslich zur Informations- und Werbezwecken zur Verfügung gestellt und stellen weder Empfehlungen noch Anlageberatung von UBS AG, einer ihrer Tochtergesellschaften oder verbundenen Unternehmen («UBS») dar. Dieses Dokument wird nicht von einer UBS Research Abteilung ausgegeben und ist deshalb nicht als unabhängige Anlageforschung zu erachten. Es stellt weder einen Verkaufsprospekt, noch ein Angebot oder eine Einladung zur Offertenstellung dar, irgendeine Art von Anlage zu tätigen. Beachten Sie bitte, dass die Anlagebeispiele die Ansichten von UBS Research möglicherweise nicht vollständig wiedergeben.

Dieses Dokument und die darin beschriebenen Produkte und Dienstleistungen sind allgemeiner Natur und beziehen sich weder auf die persönlichen Anlageziele noch die finanzielle Situation oder besonderen Bedürfnisse eines spezifischen Empfängers. Anlageentscheide sollten stets im Portfoliokontext getroffen werden und Ihre persönliche Situation und Ihre entsprechende Risikobereitschaft und Risikofähigkeit berücksichtigen. Sie werden hiermit auf diese Risiken (die mitunter erheblich sein können) hingewiesen. Bevor Sie einen Anlageentscheid treffen, lesen Sie bitte die spezifischen Produktinformationen und die Broschüre «Besondere Risiken im Effektenhandel». Bitte kontaktieren Sie Ihren Kundenberater, der Sie gerne bei Ihren Anlageideen unterstützt und Ihnen die spezifischen Produktinformationen zur Verfügung stellt.

Das (vollständige oder teilweise) Reproduzieren, Übermitteln (elektronisch oder mit anderen Mitteln) oder Modifizieren dieser Materialien ist ohne vorherige schriftliche Zustimmung der UBS untersagt. UBS übernimmt diesbezüglich keinerlei Haftung für das Verhalten von Dritten.

Wir weisen Sie darauf hin, dass sich UBS das Recht vorbehält, Dienstleistungen, Produkte und Preise jederzeit ohne vorhergehende Ankündigung zu ändern, und dass sich die wiedergegebenen Informationen und Meinungen jederzeit ändern können. Es wird weder eine ausdrückliche noch stillschweigende Gewährleistung oder Garantie in Bezug auf die Richtigkeit, Vollständigkeit oder Verlässlichkeit der wiedergegebenen Informationen abgegeben, es sei denn, es handelt sich um Informationen, die sich auf die UBS AG beziehen. Zudem stellt dieses Dokument keine umfassende Beschreibung oder Zusammenfassung der genannten Märkte und Entwicklungen dar.

Gewisse Zahlen beziehen sich auf vergangene Wertentwicklungen oder stellen simulierte Wertentwicklungen dar und sind somit keine zuverlässigen Indikatoren für künftige Ergebnisse. Bei einigen Zahlen handelt es sich möglicherweise lediglich um Prognosen, und Prognosen sind kein zuverlässiger Indikator für zukünftige Entwicklungen. Gewisse Diagramme und/oder Darstellungen von Wertentwicklungen basieren möglicherweise nicht auf 12-Monate Perioden, was ihre Vergleichbarkeit und Aussagekraft reduziert. Wechselkurse können sich negativ auf den Wert, den Preis oder die Einnahmen von Produkten und Dienstleistungen auswirken, die in den Materialien genannt werden. Gebühren sind möglicherweise nicht enthalten und reduzieren die Wertentwicklung entsprechend.

Die steuerliche Behandlung hängt von den individuellen Umständen jedes Kunden ab und kann sich in Zukunft ändern. UBS erbringt keine Rechts- oder Steuerberatungsdienste und gibt weder allgemeine noch auf die spezifischen Umstände und Bedürfnisse eines Kunden bezogene Erklärungen im Hinblick auf die steuerliche Behandlung von Anlagen oder der damit verbundenen Anlagerenditen ab. Die Empfänger sollten eine unabhängige rechtliche und steuerliche Beratung im Hinblick auf die Auswirkungen der Produkte/Dienstleistungen in der jeweiligen Rechtsordnung sowie die Eignung der Produkte und Dienstleistungen in Anspruch nehmen.

UBS, ihre Verwaltungsräte, Geschäftsführer und Mitarbeiter oder Kundenhalten oder hieltten möglicherweise Anteile oder Hausse- und Baisse-Positionen («Long- oder Short-Positionen») an den hierin genannten Wertpapieren oder sonstigen Finanzinstrumenten und können jederzeit als Auftraggeber oder Beauftragte Käufe und/oder Verkäufe tätigen. UBS fungierte möglicherweise als Marktmacher («Market-Maker») bei den Wertpapieren oder sonstigen Finanzinstrumenten. Des Weiteren unterhält oder unterhielt UBS möglicherweise eine Geschäftsbeziehung mit oder erbringt oder erbrachte Investmentbanking-, Kapitalmarktdienstleistungen und/oder sonstige Finanzdienstleistungen für die jeweiligen Unternehmen.

Dieses Dokument und die darin enthaltenen Informationen sind ausschliesslich für Personen mit Domizil Schweiz gedacht. Sie dürfen unter keinen Umständen in Rechtsordnungen verbreitet werden, in denen eine solche Verbreitung gegen geltende Gesetze oder Regulierungen verstösst. Sie dürfen insbesondere nicht in den USA und/oder an US-Personen oder in Rechtsordnungen verteilt werden, in denen der Vertrieb durch uns eingeschränkt ist.

### Melden Sie sich hier für den Newsletter an.

**Hotline:**

+41-44-239 76 76\*\* (besetzt von 08:00 bis 18:00 Uhr)

**E-mail:**

keyinvest@ubs.com

**Website:**

www.ubs.com/keyinvest

**Handelszeiten der Produkte:**

SIX SP Exchange: 09:15 bis 17:15 Uhr

Swiss DOTS: 08:00 bis 22:00 Uhr

**Produktwissen:**Produktwissen zu  
Strukturierten ProduktenWissensbroschüren  
und Factsheets

Die im Dokument enthaltenen Informationen stammen, sofern nicht anders angegeben, von UBS. UBS übernimmt keine Gewährleistung (weder ausdrücklich noch stillschweigend) für Richtigkeit, Vollständigkeit und Aktualität der Informationen. Sie können jederzeit und ohne vorherige Ankündigung geändert werden. UBS ist nicht verpflichtet, die hierin enthaltenen Informationen zu aktualisieren oder auf dem neusten Stand zu halten.

Gewisse Links führen zu Websites Dritter. Diese sind dem Einfluss der UBS vollständig entzogen, weshalb UBS für Richtigkeit, Vollständigkeit und Rechtmässigkeit des Inhalts solcher Websites sowie für darauf enthaltene Angebote und (Dienst-) Leistungen keinerlei Verantwortung übernimmt. Für gewisse Dienstleistungen und Produkte gelten gesetzliche Bestimmungen. Diese Dienstleistungen und Produkte können daher nicht weltweit uneingeschränkt angeboten werden.

Hinweise zu den Grafiken: Nur für Illustrationszwecke. Vergangene Performance ist kein zuverlässiger Indikator für die künftige Performance.

\*\* Wir machen Sie darauf aufmerksam, dass Gespräche auf den mit \*\* bezeichneten Anschlüssen aufgezeichnet werden können. Bei Ihrem Anruf auf diesen Linien gehen wir davon aus, dass Sie mit dieser Geschäftspraxis einverstanden sind.

© UBS 2023. Das Schlüsselsymbol und UBS gehören zu den eingetragenen und nicht eingetragenen Markenzeichen von UBS. Alle Rechte bleiben vorbehalten.

Der SMI™ Index, der SMIM™ Index und der SLI™ Index sowie entsprechende Marken sind Eigentum der SIX Swiss Exchange AG. Alle Rechte vorbehalten. Der DAX™ Index, der MDAX™ Index und der TecDAX™ Index sowie entsprechende Marken sind Eigentum der Deutsche Börse AG. Alle Rechte vorbehalten. Der S&P 500™ Index und der S&P™ BRIC 40 Index sowie entsprechende Marken sind Eigentum der Standard & Poor's Financial Services LLC. Alle Rechte vorbehalten. Der Euro STOXX 50™ Index sowie entsprechende Marken sind Eigentum der Stoxx AG. Alle Rechte vorbehalten. Der NIKKEI 225™ Index sowie entsprechende Marken sind Eigentum der Nihon Keizai Shimbun Incorporation. Alle Rechte vorbehalten. Der CMCI™ Composite Index sowie entsprechende Marken sind Eigentum der UBS AG. Alle Rechte vorbehalten. Der FTSE™ Index sowie entsprechende Marken sind Eigentum der London Stock Exchange Group Holdings Limited. Alle Rechte vorbehalten. Der MSCI™ World Index sowie entsprechende Marken sind Eigentum der MSCI Incorporation. Alle Rechte vorbehalten. Der KOSPI™ Index sowie entsprechende Marken sind Eigentum der Korea Exchange Incorporation. Alle Rechte vorbehalten. Der HSI™ Index und der HSCEI™ Index sowie entsprechende Marken sind Eigentum der Hang Seng Data Services Limited.

Alle Rechte vorbehalten.