

# KeyInvest Daily Markets

## SMI Pullback am Volumenmaximum?

Der SMI, der bereits am Freitag 0.2% abgegeben hatte, fiel gestern um weitere 0.3% an das Volumenmaximum zurück.

Rückblick: Licht und Schatten beim SMI – nachdem der Index in der Vorwoche bis auf das neue Monatshoch bei 11'334 gestiegen war und damit auch die Kurslücke vom 2. August geschlossen hatte, liess die Aufwärtsdynamik bei den heimischen Blue Chips anschliessend sukzessive nach. Während es am Freitag per Schlusskurs wieder unter 11'200 ging (Close bei 11'192), fielen die Kurse zum Start in die Weihnachtswochen mit dem Tagestief bei 11'137 direkt an das Volumenmaximum zurück.

Ausblick: Nach Rückfall an das Level mit dem meisten Handelsvolumen seit März 2020 – das mit dem Schlusskurs bei 11'156 hauchdünn verteidigt wurde – könnte es nun zu einem Pullback kommen. Das Long-Szenario: Können sich die Notierungen am Volumenmaximum zwischen 11'125

und 11'150 nach oben abdrücken und wieder über das September-Top bei 11'244 steigen, würde das Top vom vergangenen Donnerstag in den Fokus rücken. Gelingt der Ausbruch über diese Hürde, wäre ein Hochlauf an das Juli-Top bei 11'399 und/oder an das Juni-Hoch bei 11'491 möglich. Oberhalb von 11'500 könnte es zu einem Vorstoss in Richtung Jahreshoch (11'616) kommen. Das Short-Szenario: In der Gegenrichtung kann der erste Halt jetzt am Volumenmaximum angetragen werden, darunter sollten der GD200 (aktuell bei 11'040) und die 11'000er-Schwelle stützend wirken. Unterhalb der runden Tausender-Marke käme dann die Mai-Abwärtstrendgerade als mögliche Wendemarke für ein grösseres Pullback infrage. Die nächsten Haltestellen wären danach am mittelfristigen GD100 (11'880) sowie am Juli-Tief bei 10'852 zu finden. Etwas tiefer dürfte im Anschluss das August-Tief bei 10'749 auf den Prüfstand gestellt werden, das zusammen mit der schnell laufenden 50-Tage-Linie derzeit eine Doppelunterstützung bildet.

### Long-Produkte SMI

	Turbo Warrant	Turbo Warrant
SIX-Symbol	SSOMDU	WVSSMU
SL/KO/Strike	9'878.75	10'299.75
Hebel	8.42	12.38
Briefkurs	CHF 2.66	CHF 1.81

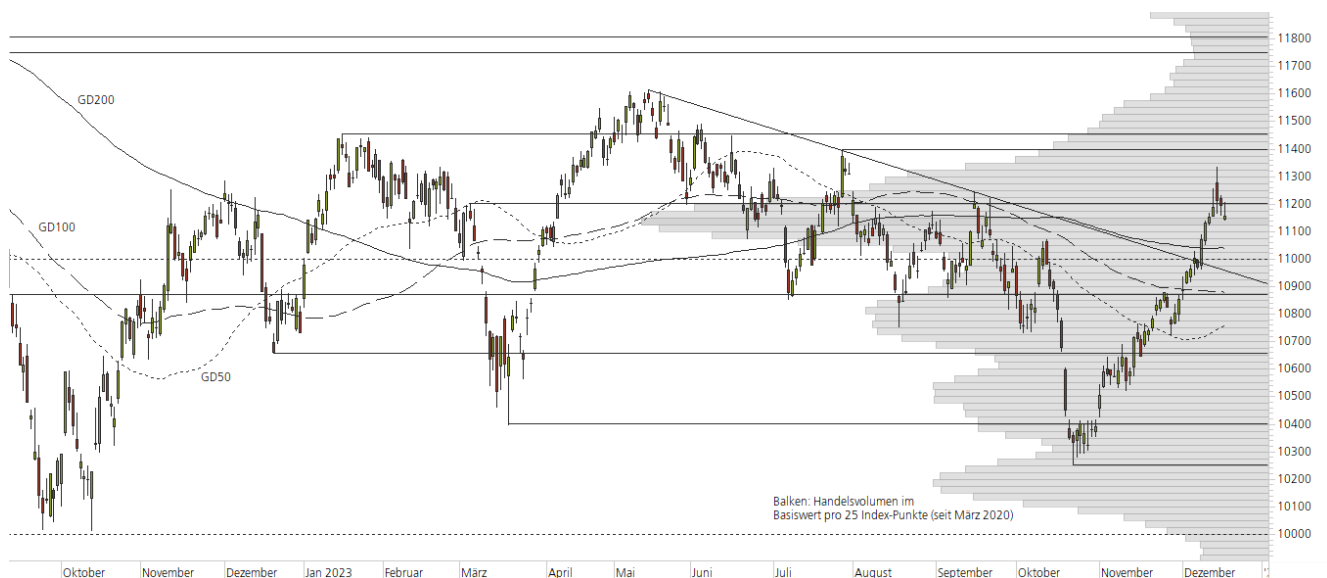
### Short-Produkte SMI

	Turbo Warrant	Turbo Warrant
SIX-Symbol	JQSSMU	CNSSMU
SL/KO/Strike	12'445.54	12'030.83
Hebel	8.47	12.37
Briefkurs	CHF 2.63	CHF 1.80

Die Produktdokumentation, d.h. der Prospekt und das Basisinformationsblatt (BIB) sowie Informationen zu Chancen und Risiken finden Sie unter: <https://keyinvest-ch.ubs.com>

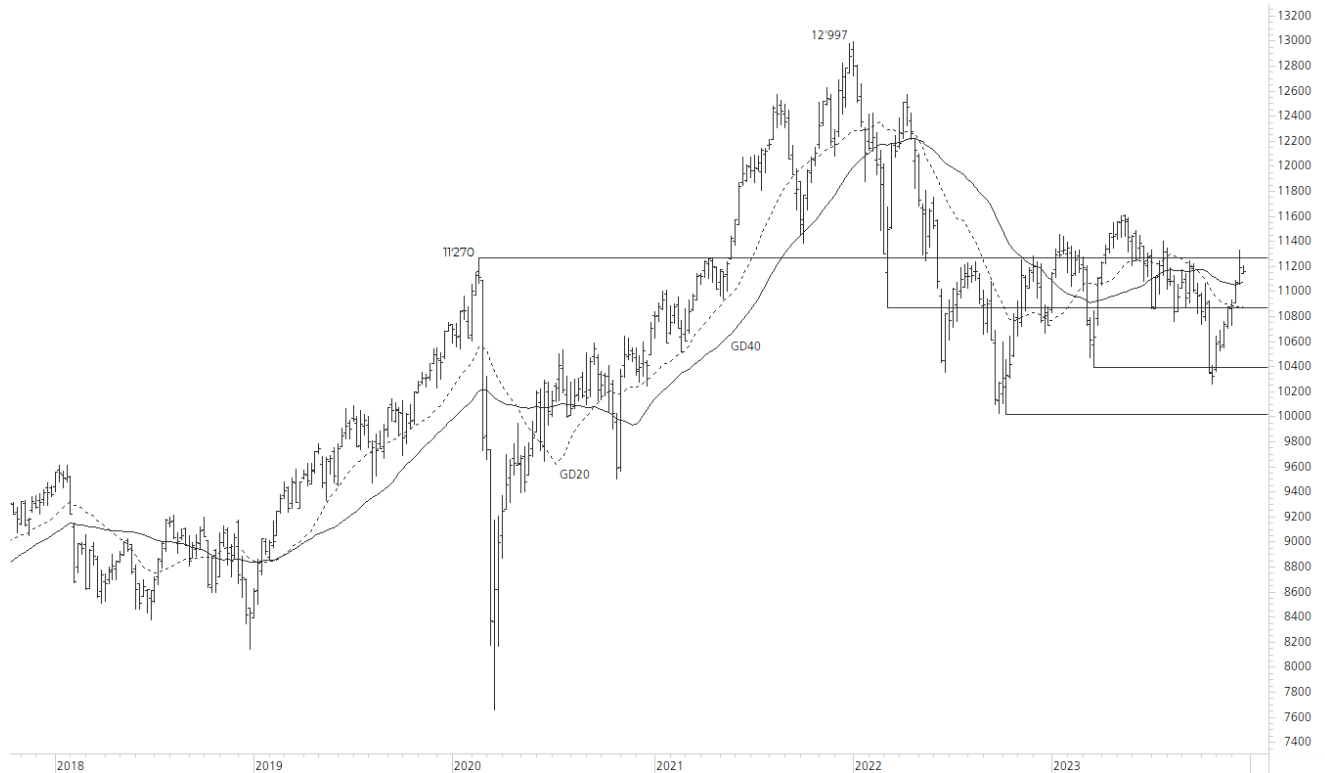
### 1-Jahres-Chart | SMI | Aktueller Kurs: 11'155.80 Punkte

Stand: 19.12.2023, 7:00 Uhr, Quelle: Prime Quants



**5-Jahres-Chart | SMI | Aktueller Kurs: 11'155.80 Punkte**

Stand: 19.12.2023, 7:00 Uhr, Quelle: Prime Quants


**Entwicklung**

	aktuelle Werte
Tag	-0.32%
5 Tage	0.23%
20 Tage	3.87%
52 Wochen	3.55%
im Dezember	2.78%
im Jahr 2023	3.97%

**Hoch- / Tiefpunkte**

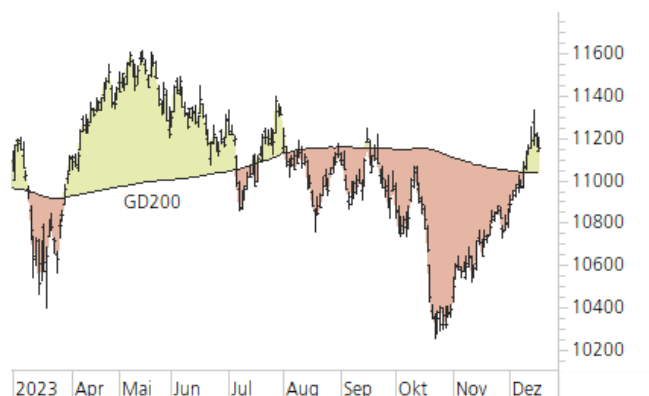
	aktuelle Werte
52-Wochenhoch	11'616.37
52-Wochenhoch-Abstand	-3.96%
52-Wochtief	10'251.33
52-Wochtief-Abstand	8.82%
Allzeithoch	12'997.15
Allzeithoch-Abstand	-14.17%

**Trend**

	aktuelle Werte
200-Tage-Linie	11'040.43
Abstand 200-Tage-Linie	1.04%
Status (langfristig)	aufwärts
100-Tage-Linie	10'880.22
Abstand 100-Tage-Linie	2.53%
Status (mittelfristig)	aufwärts
50-Tage-Linie	10'757.64
Abstand 50-Tage-Linie	3.70%
Status (kurzfristig)	aufwärts

**Trend-Chart**

Stand: 19.12.2023, 7:00 Uhr, Quelle: Prime Quants



# KeyInvest Daily Markets

## Swiss Life Am nächsten Widerstand

Die Aktie von Swiss Life ist gestern bis auf CHF 593.60 gestiegen und hat damit ein neues Dezember-Hoch erreicht.

Rückblick: Nachdem die Aktie von Swiss Life den trendscheidenden GD200 über den Monatswechsel gleich mehrfach auf den Prüfstand gestellt hatte, setzte zuletzt neue Aufwärtsdynamik ein. Dabei legten die Notierungen in der vergangenen Woche 2.5% auf CHF 582.60 zu, womit das Gap vom 8. November geschlossen wurde. Am gestrigen Montag ging es in der Spitze sogar bis auf CHF 593.60 hinauf – das war der höchste Stand seit dem 24. April. Das Tageshoch konnten die Valoren allerdings nicht bis zum Handelsschluss halten.

Ausblick: Die Aktie von Swiss Life hat den Rücksetzer vom November wieder aufgeholt und ist dabei aus einem (nicht ganz mustergültigen) Dreieck nach oben ausgebrochen. Das Long-Szenario: Um neue Impulse auf der Oberseite zu

aktivieren, müssten die Notierungen im ersten Schritt per Tagesschluss über das November-Hoch bei CHF 592.60 steigen. Direkt im Anschluss würde dann die runde 600er-Marke in den Fokus rücken, wobei knapp darüber das April-Top bei CHF 602.80 und das Jahreshoch vom 7. März bei CHF 603.40 zusätzlich bremsend wirken dürften. Gelingt den Kursen der Sprung auf eine neue 2023er-Bestmarke, müsste danach das offene Gap vom 25. April 2022 bei CHF 611.60 geschlossen werden. Das Short-Szenario: Auf der Unterseite bildet die 2022er-Abwärtstrendgerade zusammen mit dem Zwischenhoch vom 17. November bei CHF 580.00 einen doppelten Halt. Darunter sollte der kurzfristigen GD50 (aktuell bei CHF 571.25) stützend wirken. Etwas tiefer bilden die 2022er-Aufwärtstrendgerade, der mittelfristige GD100 und der langfristige GD200 rund um das Juli-Top bei CHF 561.40 eine Unterstützungzone. Drehen die Kurse dort nicht nach oben, wären weitere Abgaben bis zum November-Tief bei CHF 541.20 möglich.

### Long-Produkte Swiss Life

	Mini-Future	Mini-Future
SIX-Symbol	YSLHMU	YSLHEU
SL/KO/Strike	473.12	515.11
Hebel	4.55	6.60
Briefkurs	CHF 1.29	CHF 0.89

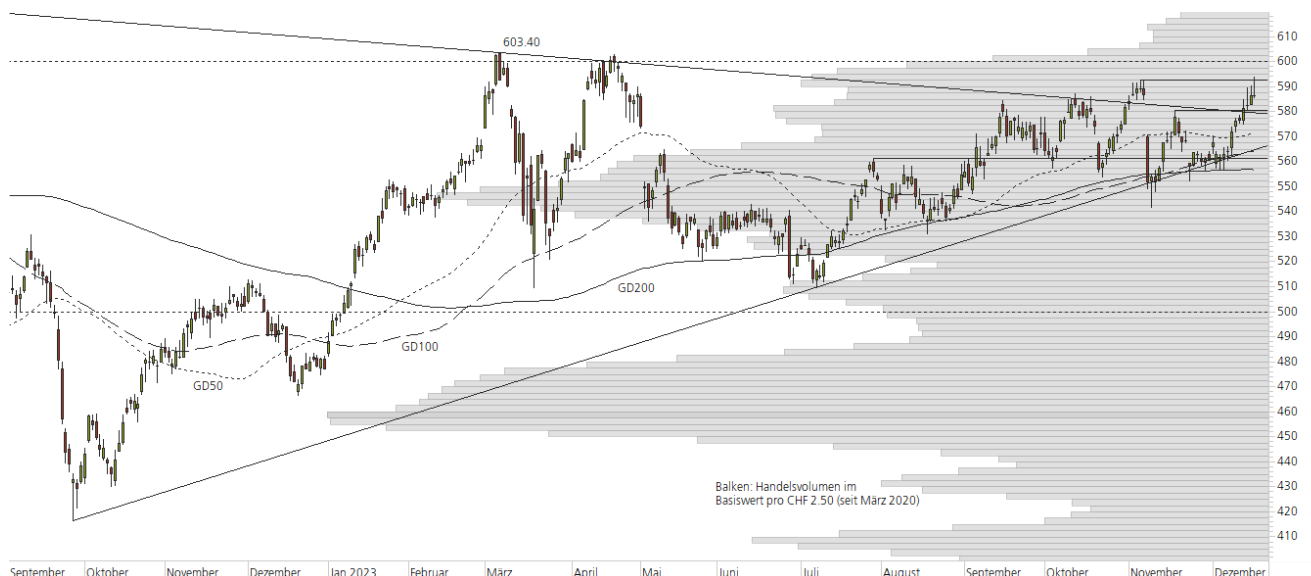
### Short-Produkte Swiss Life

	Mini-Future	Mini-Future
SIX-Symbol	2SLH9U	1SLHFU
SL/KO/Strike	692.71	651.04
Hebel	4.50	6.73
Briefkurs	CHF 1.30	CHF 0.87

Die Produktdokumentation, d.h. der Prospekt und das Basisinformationsblatt (BIB) sowie Informationen zu Chancen und Risiken finden Sie unter: <https://keyinvest-ch.ubs.com>

### 1-Jahres-Chart | Swiss Life | Aktueller Kurs: 586.20 CHF

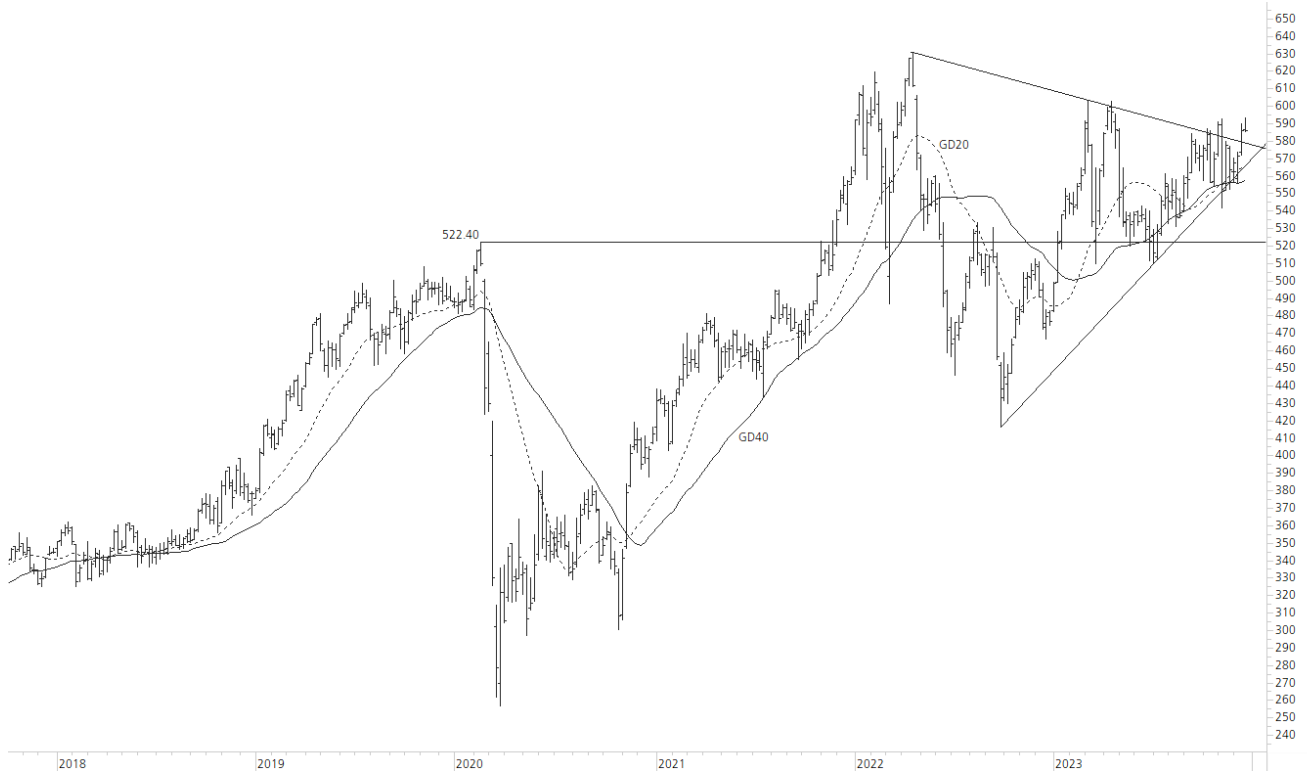
Stand: 19.12.2023, 7:00 Uhr, Quelle: Prime Quants



Frühere Wertentwicklungen, Simulationen oder Prognosen sind keine verlässlichen Indikationen für die zukünftige Wertentwicklung.

**5-Jahres-Chart | Swiss Life | Aktueller Kurs: 586.20 CHF**

Stand: 19.12.2023, 7:00 Uhr, Quelle: Prime Quants


**Entwicklung**

	aktuelle Werte
Tag	0.00%
5 Tage	1.77%
20 Tage	2.63%
52 Wochen	24.27%
im Dezember	4.57%
im Jahr 2023	22.94%

**Hoch- / Tiefpunkte**

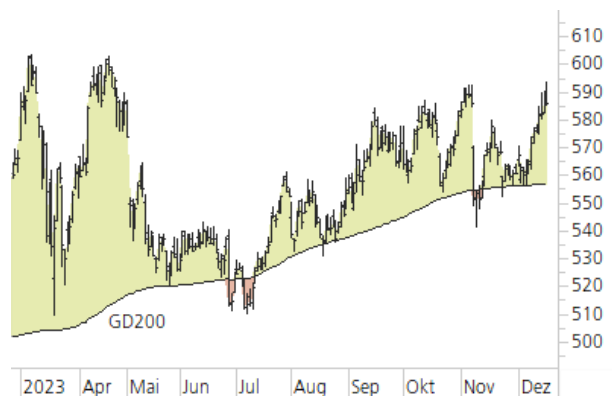
	aktuelle Werte
52-Wochenhoch	603.40
52-Wochenhoch-Abstand	-2.85%
52-Wochtief	466.00
52-Wochtief-Abstand	25.79%
Allzeithoch	630.80
Allzeithoch-Abstand	-7.07%

**Trend**

	aktuelle Werte
200-Tage-Linie	556.78
Abstand 200-Tage-Linie	5.28%
Status (langfristig)	aufwärts
100-Tage-Linie	564.18
Abstand 100-Tage-Linie	3.90%
Status (mittelfristig)	aufwärts
50-Tage-Linie	571.25
Abstand 50-Tage-Linie	2.62%
Status (kurzfristig)	aufwärts

**Trend-Chart**

Stand: 19.12.2023, 7:00 Uhr, Quelle: Prime Quants



## Rechtliche Hinweise

Die in diesem Dokument enthaltenen Informationen werden ausschliesslich zur Informations- und Werbezwecken zur Verfügung gestellt und stellen weder Empfehlungen noch Anlageberatung von UBS AG, einer ihrer Tochtergesellschaften oder verbundenen Unternehmen («UBS») dar. Dieses Dokument wird nicht von einer UBS Research Abteilung ausgegeben und ist deshalb nicht als unabhängige Anlageforschung zu erachten. Es stellt weder einen Verkaufsprospekt, noch ein Angebot oder eine Einladung zur Offertenstellung dar, irgendeine Art von Anlage zu tätigen. Beachten Sie bitte, dass die Anlagebeispiele die Ansichten von UBS Research möglicherweise nicht vollständig wiedergeben.

Dieses Dokument und die darin beschriebenen Produkte und Dienstleistungen sind allgemeiner Natur und beziehen sich weder auf die persönlichen Anlageziele noch die finanzielle Situation oder besonderen Bedürfnisse eines spezifischen Empfängers. Anlageentscheide sollten stets im Portfoliokontext getroffen werden und Ihre persönliche Situation und Ihre entsprechende Risikobereitschaft und Risikofähigkeit berücksichtigen. Sie werden hiermit auf diese Risiken (die mitunter erheblich sein können) hingewiesen. Bevor Sie einen Anlageentscheid treffen, lesen Sie bitte die spezifischen Produktinformationen und die Broschüre «Besondere Risiken im Effektenhandel». Bitte kontaktieren Sie Ihren Kundenberater, der Sie gerne bei Ihren Anlageideen unterstützt und Ihnen die spezifischen Produktinformationen zur Verfügung stellt.

Das (vollständige oder teilweise) Reproduzieren, Übermitteln (elektronisch oder mit anderen Mitteln) oder Modifizieren dieser Materialien ist ohne vorherige schriftliche Zustimmung der UBS untersagt. UBS übernimmt diesbezüglich keinerlei Haftung für das Verhalten von Dritten.

Wir weisen Sie darauf hin, dass sich UBS das Recht vorbehält, Dienstleistungen, Produkte und Preise jederzeit ohne vorhergehende Ankündigung zu ändern, und dass sich die wiedergegebenen Informationen und Meinungen jederzeit ändern können. Es wird weder eine ausdrückliche noch stillschweigende Gewährleistung oder Garantie in Bezug auf die Richtigkeit, Vollständigkeit oder Verlässlichkeit der wiedergegebenen Informationen abgegeben, es sei denn, es handelt sich um Informationen, die sich auf die UBS AG beziehen. Zudem stellt dieses Dokument keine umfassende Beschreibung oder Zusammenfassung der genannten Märkte und Entwicklungen dar.

Gewisse Zahlen beziehen sich auf vergangene Wertentwicklungen oder stellen simulierte Wertentwicklungen dar und sind somit keine zuverlässigen Indikatoren für künftige Ergebnisse. Bei einigen Zahlen handelt es sich möglicherweise lediglich um Prognosen, und Prognosen sind kein zuverlässiger Indikator für zukünftige Entwicklungen. Gewisse Diagramme und/oder Darstellungen von Wertentwicklungen basieren möglicherweise nicht auf 12-Monate Perioden, was ihre Vergleichbarkeit und Aussagekraft reduziert. Wechselkurse können sich negativ auf den Wert, den Preis oder die Einnahmen von Produkten und Dienstleistungen auswirken, die in den Materialien genannt werden. Gebühren sind möglicherweise nicht enthalten und reduzieren die Wertentwicklung entsprechend.

Die steuerliche Behandlung hängt von den individuellen Umständen jedes Kunden ab und kann sich in Zukunft ändern. UBS erbringt keine Rechts- oder Steuerberatungsdienste und gibt weder allgemeine noch auf die spezifischen Umstände und Bedürfnisse eines Kunden bezogene Erklärungen im Hinblick auf die steuerliche Behandlung von Anlagen oder der damit verbundenen Anlagerenditen ab. Die Empfänger sollten eine unabhängige rechtliche und steuerliche Beratung im Hinblick auf die Auswirkungen der Produkte/Dienstleistungen in der jeweiligen Rechtsordnung sowie die Eignung der Produkte und Dienstleistungen in Anspruch nehmen.

UBS, ihre Verwaltungsräte, Geschäftsführer und Mitarbeiter oder Kundenhalten oder hieltien möglicherweise Anteile oder Hausse- und Baisse-Positionen («Long- oder Short-Positionen») an den hierin genannten Wertpapieren oder sonstigen Finanzinstrumenten und können jederzeit als Auftraggeber oder Beauftragte Käufe und/oder Verkäufe tätigen. UBS fungierte möglicherweise als Marktmacher («Market-Maker») bei den Wertpapieren oder sonstigen Finanzinstrumenten. Des Weiteren unterhält oder unterhielt UBS möglicherweise eine Geschäftsbeziehung mit oder erbringt oder erbrachte Investmentbanking-, Kapitalmarktdienstleistungen und/oder sonstige Finanzdienstleistungen für die jeweiligen Unternehmen.

Dieses Dokument und die darin enthaltenen Informationen sind ausschliesslich für Personen mit Domizil Schweiz gedacht. Sie dürfen unter keinen Umständen in Rechtsordnungen verbreitet werden, in denen eine solche Verbreitung gegen geltende Gesetze oder Regulierungen verstösst. Sie dürfen insbesondere nicht in den USA und/oder an US-Personen oder in Rechtsordnungen verteilt werden, in denen der Vertrieb durch uns eingeschränkt ist.

### Melden Sie sich hier für den Newsletter an.

**Hotline:**

+41-44-239 76 76\*\* (besetzt von 08:00 bis 18:00 Uhr)

**E-mail:**

keyinvest@ubs.com

**Website:**

www.ubs.com/keyinvest

**Handelszeiten der Produkte:**

SIX SP Exchange: 09:15 bis 17:15 Uhr

Swiss DOTS: 08:00 bis 22:00 Uhr

**Produktwissen:**Produktwissen zu  
Strukturierten ProduktenWissensbroschüren  
und Factsheets

Die im Dokument enthaltenen Informationen stammen, sofern nicht anders angegeben, von UBS. UBS übernimmt keine Gewährleistung (weder ausdrücklich noch stillschweigend) für Richtigkeit, Vollständigkeit und Aktualität der Informationen. Sie können jederzeit und ohne vorherige Ankündigung geändert werden. UBS ist nicht verpflichtet, die hierin enthaltenen Informationen zu aktualisieren oder auf dem neusten Stand zu halten.

Gewisse Links führen zu Websites Dritter. Diese sind dem Einfluss der UBS vollständig entzogen, weshalb UBS für Richtigkeit, Vollständigkeit und Rechtmässigkeit des Inhalts solcher Websites sowie für darauf enthaltene Angebote und (Dienst-) Leistungen keinerlei Verantwortung übernimmt. Für gewisse Dienstleistungen und Produkte gelten gesetzliche Bestimmungen. Diese Dienstleistungen und Produkte können daher nicht weltweit uneingeschränkt angeboten werden.

Hinweise zu den Grafiken: Nur für Illustrationszwecke. Vergangene Performance ist kein zuverlässiger Indikator für die künftige Performance.

\*\* Wir machen Sie darauf aufmerksam, dass Gespräche auf den mit \*\* bezeichneten Anschlüssen aufgezeichnet werden können. Bei Ihrem Anruf auf diesen Linien gehen wir davon aus, dass Sie mit dieser Geschäftspraxis einverstanden sind.

© UBS 2023. Das Schlüsselsymbol und UBS gehören zu den eingetragenen und nicht eingetragenen Markenzeichen von UBS. Alle Rechte bleiben vorbehalten.

Der SMI™ Index, der SMIM™ Index und der SLI™ Index sowie entsprechende Marken sind Eigentum der SIX Swiss Exchange AG. Alle Rechte vorbehalten. Der DAX™ Index, der MDAX™ Index und der TecDAX™ Index sowie entsprechende Marken sind Eigentum der Deutsche Börse AG. Alle Rechte vorbehalten. Der S&P 500™ Index und der S&P™ BRIC 40 Index sowie entsprechende Marken sind Eigentum der Standard & Poor's Financial Services LLC. Alle Rechte vorbehalten. Der Euro STOXX 50™ Index sowie entsprechende Marken sind Eigentum der Stoxx AG. Alle Rechte vorbehalten. Der NIKKEI 225™ Index sowie entsprechende Marken sind Eigentum der Nihon Keizai Shimbun Incorporation. Alle Rechte vorbehalten. Der CMCI™ Composite Index sowie entsprechende Marken sind Eigentum der UBS AG. Alle Rechte vorbehalten. Der FTSE™ Index sowie entsprechende Marken sind Eigentum der London Stock Exchange Group Holdings Limited. Alle Rechte vorbehalten. Der MSCI™ World Index sowie entsprechende Marken sind Eigentum der MSCI Incorporation. Alle Rechte vorbehalten. Der KOSPI™ Index sowie entsprechende Marken sind Eigentum der Korea Exchange Incorporation. Alle Rechte vorbehalten. Der HSI™ Index und der HSCEI™ Index sowie entsprechende Marken sind Eigentum der Hang Seng Data Services Limited.

Alle Rechte vorbehalten.