

KeyInvest Daily Markets

SMI Über der 200-Tage-Linie

Für den SMI ging es am gestrigen
 Wochenstart um weitere 0.5% auf einen
 Endstand bei 11'130 Punkten hinauf.

Rückblick: Positiver Wochenaufakt für die heimischen Blue Chips – nachdem die Kurse bereits am Freitag mit einem Tagesplus von 1% über die runde 11'000er-Barriere und den GD200 ausgebrochen waren, konnte der Re-Break bzw. Trendwechsel gestern mit weiteren Gewinnen bestätigt werden. Dabei legte der SMI, der in der vergangenen Woche einen Wertzuwachs von 1.7% verzeichnet hatte, erneut zu und stieg in der Spitze auf das neue Monatshoch bei 11'138 Punkten. Für den Dezember steht damit ein aktuelles Plus von 2.5% zu Buche. Ausblick: Nach den Kursanstiegen aus den vergangenen Sitzungen und der erfolgreichen Rückkehr in den formalen Aufwärtstrend ist der SMI mit der gestrigen Sitzung bis an das Volumenmaximum herangelaufen. Das Long-Szenario:

Kann der Index an die positiven Tendenzen anknüpfen, sollte es nun auch über das Level mit dem meisten Handelsvolumen seit März 2020 gehen. Das Volumenmaximum bildet derzeit zwischen 11'125 und 11'150 eine markante Hürde und müsste idealerweise per Tagesschluss überwunden werden. Der nächste Widerstand wäre dann am September-Top bei 11'244 zu finden, bevor die Kurslücke vom 2. August bei 11'309 geschlossen und ein Sprint an das Juli-Top bei 11'399 und/oder an das Juni-Hoch bei 11'491 lanciert werden könnte. Das Short-Szenario: Auf der Unterseite erstreckt sich die erste Auffangzone vom GD200 (aktuell bei 11'040) über die 11'000er-Schwelle bis zur Juli-Abwärtstrendgerade. Darunter sollte der mittelfristige GD100 (10'884) stützend wirken. Drehen die Notierungen dort nicht nach oben, dürfte das Juli-Tief bei 10'852 angesteuert werden. Finden die Notierungen auf diesem Level keinen Halt, müsste mit einem Test des August-Tiefs bei 10'749 oder der 50-Tage-Linie (10'719) gerechnet werden.

Long-Produkte SMI

	Turbo Warrant	Turbo Warrant
SIX-Symbol	CSSM8U	WSSMGU
SL/KO/Strike	9'835.41	10'257.24
Hebel	8.42	12.39
Briefkurs	CHF 2.65	CHF 1.80

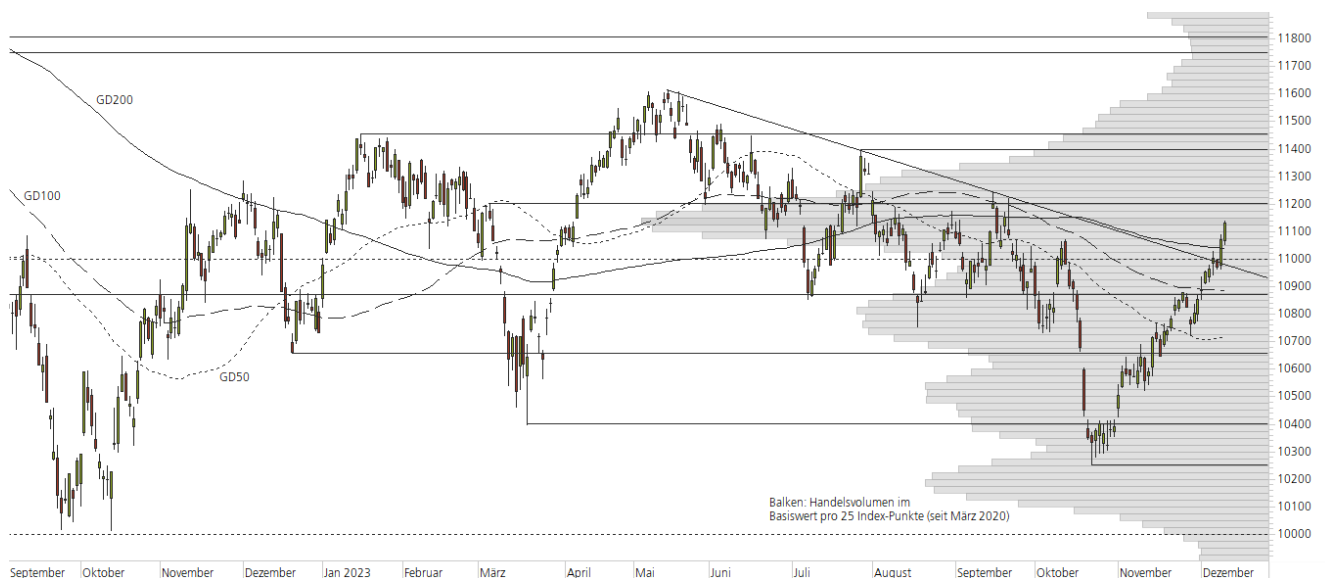
Short-Produkte SMI

	Turbo Warrant	Turbo Warrant
SIX-Symbol	SSMAFU	FSSMQU
SL/KO/Strike	12'386.54	11'975.67
Hebel	8.50	12.46
Briefkurs	CHF 2.61	CHF 1.78

Die Produktdokumentation, d.h. der Prospekt und das Basisinformationsblatt (BIB) sowie Informationen zu Chancen und Risiken finden Sie unter: <https://keyinvest-ch.ubs.com>

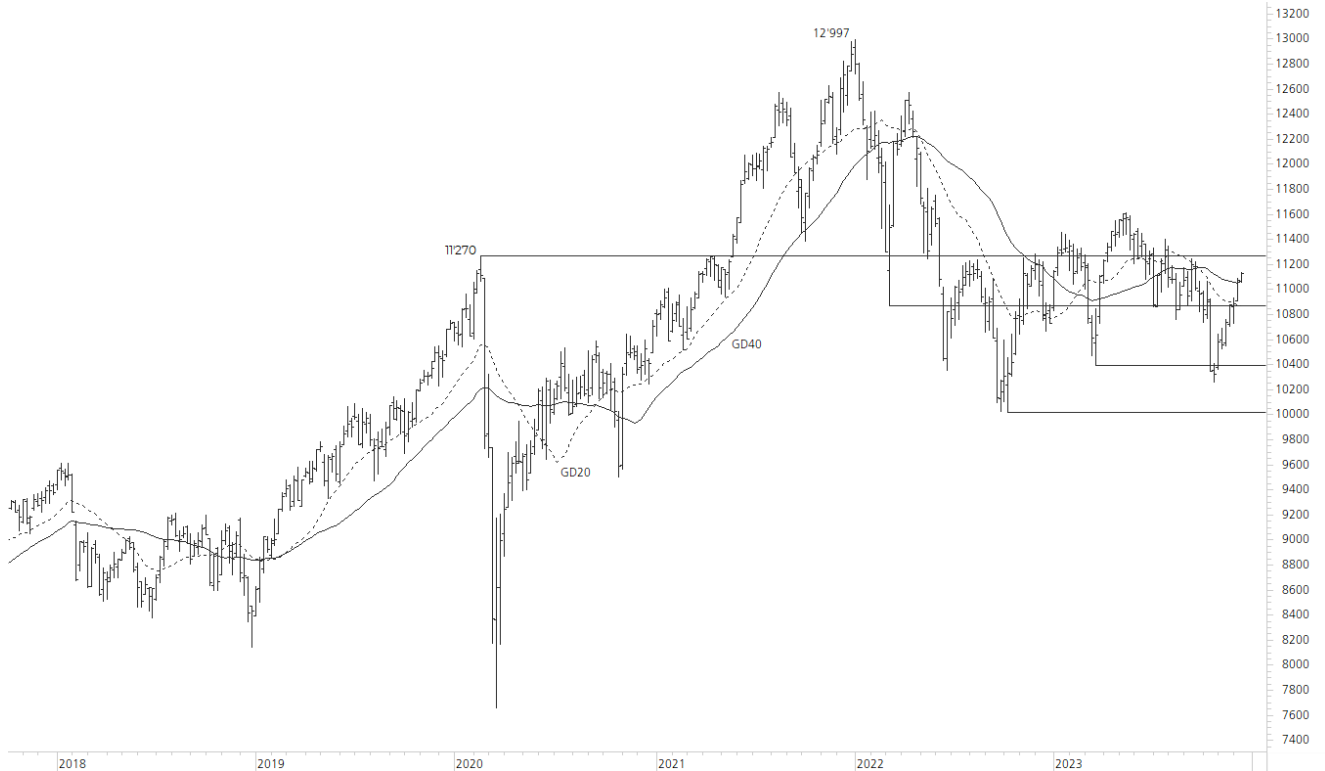
1-Jahres-Chart | SMI | Aktueller Kurs: 11'130.36 Punkte

Stand: 12.12.2023, 7:00 Uhr, Quelle: Prime Quants



5-Jahres-Chart | SMI | Aktueller Kurs: 11'130.36 Punkte

Stand: 12.12.2023, 7:00 Uhr, Quelle: Prime Quants



Entwicklung

	aktuelle Werte
Tag	0.53%
5 Tage	1.62%
20 Tage	5.10%
52 Wochen	0.88%
im Dezember	2.54%
im Jahr 2023	3.74%

Hoch- / Tiefpunkte

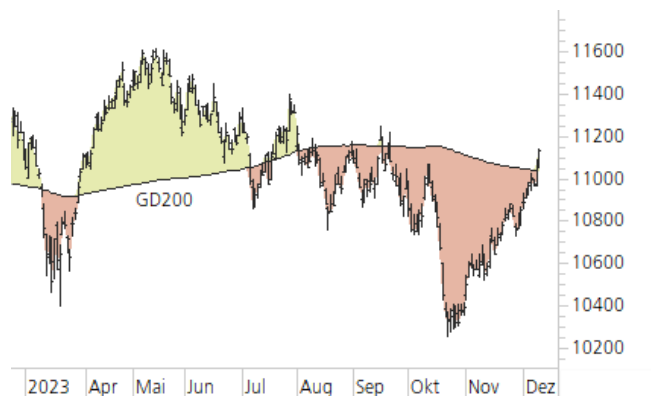
	aktuelle Werte
52-Wochenhoch	11'616.37
52-Wochenhoch-Abstand	-4.18%
52-Wochentief	10'251.33
52-Wochentief-Abstand	8.57%
Allzeithoch	12'997.15
Allzeithoch-Abstand	-14.36%

Trend

	aktuelle Werte
200-Tage-Linie	11'039.60
Abstand 200-Tage-Linie	0.82%
Status (langfristig)	aufwärts
100-Tage-Linie	10'884.08
Abstand 100-Tage-Linie	2.26%
Status (mittelfristig)	aufwärts
50-Tage-Linie	10'718.94
Abstand 50-Tage-Linie	3.84%
Status (kurzfristig)	aufwärts

Trend-Chart

Stand: 12.12.2023, 7:00 Uhr, Quelle: Prime Quants



KeyInvest Daily Markets

Nestlé Warten auf neue Impulse

Nach der festeren Sitzung vom Freitag (+0.7%) hat die Nestlé-Aktie gestern wieder leicht nachgegeben.

Rückblick: Während der SMI seit dem Oktober-Tief mittlerweile 8.6% an Wert zulegen konnte, steht bei der Aktie von Nestlé nur ein Plus von 2% zu Buche. Zwar versuchten sich die Notierungen in den vergangenen Wochen mehrmals an einem Ausbruch über die runde 100er-Marke, fielen jedoch immer wieder in die dominierende Seitwärtszone zurück. Auf der Unterseite wirkte dabei der Bereich um 98.00 Franken zuletzt gleich mehrfach stützend, der auch gestern erneut auf den Prüfstand gestellt wurde.

Ausblick: Die Nestlé-Aktie befindet sich im Augenblick in einer Schiebephase, die Bewegungen auf beiden Seiten möglich machen könnte. Das Long-Szenario: Um das Quergeschiebe nach oben aufzulösen, müssten die Kurse

im ersten Schritt über die 100er-Marke mit dem GD50 steigen. Gelingt der Break per Tagesschluss, sollte zur Bestätigung auch das November-Top bei CHF 100.80 überboten werden. Danach könnte es bei CHF 102.26 zur Schliessung der Kurslücke vom 19. Oktober kommen. Direkt darüber dürften dann der GD100, das August-Tief und das 2022er-Oktober-Tief zwischen CHF 102.60 und CHF 103.42 bremsend wirken. Das Short-Szenario: Fällt die Nestlé-Aktie hingegen unter das gestrige Tages- bzw. das aktuelle Dezember-Tief bei CHF 97.86 zurück und unterbietet im Anschluss das November-Tief bei CHF 97.75, müsste mit einem Test des bisherigen Jahrestiefs bei CHF 97.09 gerechnet werden. Im Fall eines neuen 2023er-Tiefs (wichtig: auf Schlusskursbasis) wären sogar weitere Abgaben bis zum 2021er-Tief bei CHF 95.00 möglich. Finden die Kurse auch dort keinen Halt, sollte auf die 90er-Marke und darunter auf das 2017er-Hoch bei CHF 86.40 geachtet werden, bevor im weiteren Verlauf das 2020er-Tief bei CHF 83.37 noch einmal ein Thema werden könnte.

Long-Produkte Nestlé

	Mini-Future	Mini-Future
SIX-Symbol	PNESCU	GNESBU
SL/KO/Strike	78.88	87.18
Hebel	4.62	7.42
Briefkurs	CHF 1.43	CHF 0.89

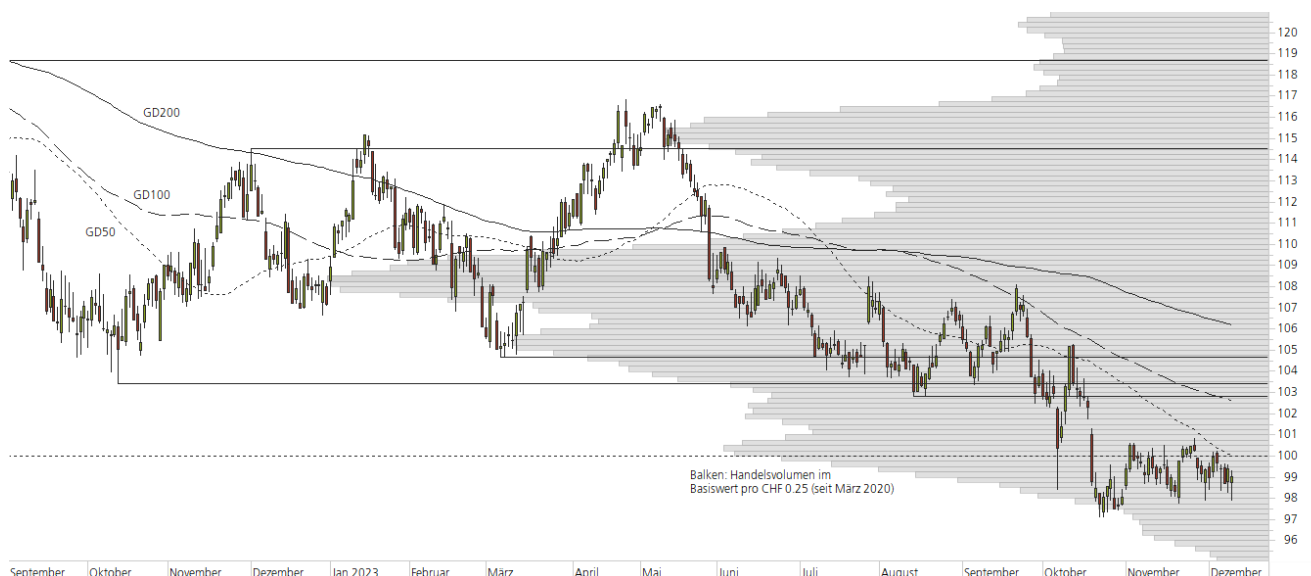
Short-Produkte Nestlé

	Mini-Future	Mini-Future
SIX-Symbol	DNESTU	KNES8U
SL/KO/Strike	116.90	110.91
Hebel	4.96	7.08
Briefkurs	CHF 1.33	CHF 0.93

Die Produktdokumentation, d.h. der Prospekt und das Basisinformationsblatt (BIB) sowie Informationen zu Chancen und Risiken finden Sie unter: <https://keyinvest-ch.ubs.com>

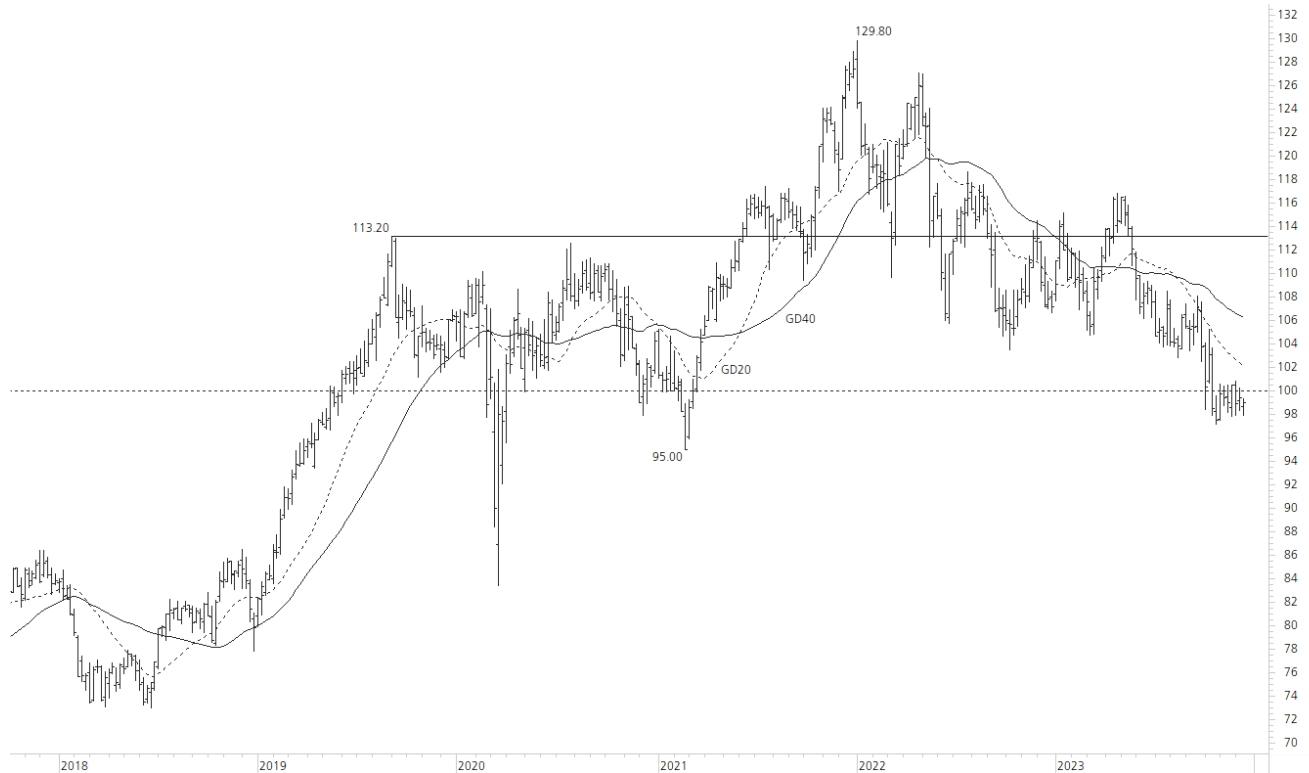
1-Jahres-Chart | Nestlé | Aktueller Kurs: 99.02 CHF

Stand: 12.12.2023, 7:00 Uhr, Quelle: Prime Quants



5-Jahres-Chart | Nestlé | Aktueller Kurs: 99.02 CHF

Stand: 12.12.2023, 7:00 Uhr, Quelle: Prime Quants


Entwicklung

	aktuelle Werte
Tag	-0.36%
5 Tage	-0.95%
20 Tage	0.12%
52 Wochen	-9.57%
im Dezember	-0.33%
im Jahr 2023	-7.58%

Hoch- / Tiefpunkte

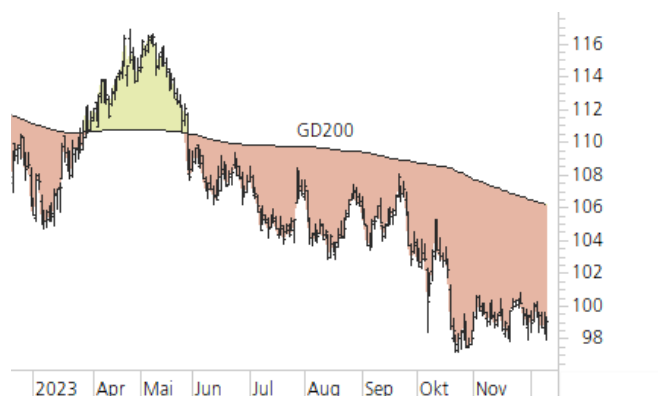
	aktuelle Werte
52-Wochenhoch	116.84
52-Wochenhoch-Abstand	-15.25%
52-Wochtief	97.09
52-Wochtief-Abstand	1.99%
Allzeithoch	129.80
Allzeithoch-Abstand	-23.71%

Trend

	aktuelle Werte
200-Tage-Linie	106.19
Abstand 200-Tage-Linie	-6.75%
Status (langfristig)	abwärts
100-Tage-Linie	102.60
Abstand 100-Tage-Linie	-3.49%
Status (mittelfristig)	abwärts
50-Tage-Linie	100.04
Abstand 50-Tage-Linie	-1.02%
Status (kurzfristig)	abwärts

Trend-Chart

Stand: 12.12.2023, 7:00 Uhr, Quelle: Prime Quants



Rechtliche Hinweise

Die in diesem Dokument enthaltenen Informationen werden ausschliesslich zu Informations- und Werbezwecken zur Verfügung gestellt und stellen weder Empfehlungen noch Anlageberatung von UBS AG, einer ihrer Tochtergesellschaften oder verbundenen Unternehmen («UBS») dar. Dieses Dokument wird nicht von einer UBS Research Abteilung ausgegeben und ist deshalb nicht als unabhängige Anlageforschung zu erachten. Es stellt weder einen Verkaufsprospekt, noch ein Angebot oder eine Einladung zur Offertenstellung dar, irgendeine Art von Anlage zu tätigen. Beachten Sie bitte, dass die Anlagebeispiele die Ansichten von UBS Research möglicherweise nicht vollständig wiedergeben.

Dieses Dokument und die darin beschriebenen Produkte und Dienstleistungen sind allgemeiner Natur und beziehen sich weder auf die persönlichen Anlageziele noch die finanzielle Situation oder besonderen Bedürfnisse eines spezifischen Empfängers. Anlageentscheide sollten stets im Portfoliokontext getroffen werden und Ihre persönliche Situation und Ihre entsprechende Risikobereitschaft und Risikofähigkeit berücksichtigen. Sie werden hiermit auf diese Risiken (die mitunter erheblich sein können) hingewiesen. Bevor Sie einen Anlageentscheid treffen, lesen Sie bitte die spezifischen Produktinformationen und die Broschüre «Besondere Risiken im Effektenhandel». Bitte kontaktieren Sie Ihren Kundenberater, der Sie gerne bei Ihren Anlageideen unterstützt und Ihnen die spezifischen Produktinformationen zur Verfügung stellt.

Das (vollständige oder teilweise) Reproduzieren, Übermitteln (elektronisch oder mit anderen Mitteln) oder Modifizieren dieser Materialien ist ohne vorherige schriftliche Zustimmung der UBS untersagt. UBS übernimmt diesbezüglich keinerlei Haftung für das Verhalten von Dritten.

Wir weisen Sie darauf hin, dass sich UBS das Recht vorbehält, Dienstleistungen, Produkte und Preise jederzeit ohne vorhergehende Ankündigung zu ändern, und dass sich die wiedergegebenen Informationen und Meinungen jederzeit ändern können. Es wird weder eine ausdrückliche noch stillschweigende Gewährleistung oder Garantie in Bezug auf die Richtigkeit, Vollständigkeit oder Verlässlichkeit der wiedergegebenen Informationen abgegeben, es sei denn, es handelt sich um Informationen, die sich auf die UBS AG beziehen. Zudem stellt dieses Dokument keine umfassende Beschreibung oder Zusammenfassung der genannten Märkte und Entwicklungen dar.

Gewisse Zahlen beziehen sich auf vergangene Wertentwicklungen oder stellen simulierte Wertentwicklungen dar und sind somit keine zuverlässigen Indikatoren für künftige Ergebnisse. Bei einigen Zahlen handelt es sich möglicherweise lediglich um Prognosen, und Prognosen sind kein zuverlässiger Indikator für zukünftige Entwicklungen. Gewisse Diagramme und/oder Darstellungen von Wertentwicklungen basieren möglicherweise nicht auf 12-Monate Perioden, was ihre Vergleichbarkeit und Aussagekraft reduziert. Wechselkurse können sich negativ auf den Wert, den Preis oder die Einnahmen von Produkten und Dienstleistungen auswirken, die in den Materialien genannt werden. Gebühren sind möglicherweise nicht enthalten und reduzieren die Wertentwicklung entsprechend.

Die steuerliche Behandlung hängt von den individuellen Umständen jedes Kunden ab und kann sich in Zukunft ändern. UBS erbringt keine Rechts- oder Steuerberatungsdienste und gibt weder allgemeine noch auf die spezifischen Umstände und Bedürfnisse eines Kunden bezogene Erklärungen im Hinblick auf die steuerliche Behandlung von Anlagen oder der damit verbundenen Anlagerenditen ab. Die Empfänger sollten eine unabhängige rechtliche und steuerliche Beratung im Hinblick auf die Auswirkungen der Produkte/Dienstleistungen in der jeweiligen Rechtsordnung sowie die Eignung der Produkte und Dienstleistungen in Anspruch nehmen.

UBS, ihre Verwaltungsräte, Geschäftsführer und Mitarbeiter oder Kundenhalten oder hieltien möglicherweise Anteile oder Hausse- und Baisse-Positionen («Long- oder Short-Positionen») an den hierin genannten Wertpapieren oder sonstigen Finanzinstrumenten und können jederzeit als Auftraggeber oder Beauftragte Käufe und/oder Verkäufe tätigen. UBS fungierte möglicherweise als Marktmacher («Market-Maker») bei den Wertpapieren oder sonstigen Finanzinstrumenten. Des Weiteren unterhält oder unterhielt UBS möglicherweise eine Geschäftsbeziehung mit oder erbringt oder erbrachte Investmentbanking-, Kapitalmarktdienstleistungen und/oder sonstige Finanzdienstleistungen für die jeweiligen Unternehmen.

Dieses Dokument und die darin enthaltenen Informationen sind ausschliesslich für Personen mit Domizil Schweiz gedacht. Sie dürfen unter keinen Umständen in Rechtsordnungen verbreitet werden, in denen eine solche Verbreitung gegen geltende Gesetze oder Regulierungen verstösst. Sie dürfen insbesondere nicht in den USA und/oder an US-Personen oder in Rechtsordnungen verteilt werden, in denen der Vertrieb durch uns eingeschränkt ist.

Melden Sie sich hier für den Newsletter an.

Hotline:

+41-44-239 76 76** (besetzt von 08:00 bis 18:00 Uhr)

E-mail:

keyinvest@ubs.com

Website:

www.ubs.com/keyinvest

Handelszeiten der Produkte:

SIX SP Exchange: 09:15 bis 17:15 Uhr

Swiss DOTS: 08:00 bis 22:00 Uhr

Produktwissen:Produktwissen zu
Strukturierten ProduktenWissensbroschüren
und Factsheets

Die im Dokument enthaltenen Informationen stammen, sofern nicht anders angegeben, von UBS. UBS übernimmt keine Gewährleistung (weder ausdrücklich noch stillschweigend) für Richtigkeit, Vollständigkeit und Aktualität der Informationen. Sie können jederzeit und ohne vorherige Ankündigung geändert werden. UBS ist nicht verpflichtet, die hierin enthaltenen Informationen zu aktualisieren oder auf dem neusten Stand zu halten.

Gewisse Links führen zu Websites Dritter. Diese sind dem Einfluss der UBS vollständig entzogen, weshalb UBS für Richtigkeit, Vollständigkeit und Rechtmässigkeit des Inhalts solcher Websites sowie für darauf enthaltene Angebote und (Dienst-) Leistungen keinerlei Verantwortung übernimmt. Für gewisse Dienstleistungen und Produkte gelten gesetzliche Bestimmungen. Diese Dienstleistungen und Produkte können daher nicht weltweit uneingeschränkt angeboten werden.

Hinweise zu den Grafiken: Nur für Illustrationszwecke. Vergangene Performance ist kein zuverlässiger Indikator für die künftige Performance.

** Wir machen Sie darauf aufmerksam, dass Gespräche auf den mit ** bezeichneten Anschlüssen aufgezeichnet werden können. Bei Ihrem Anruf auf diesen Linien gehen wir davon aus, dass Sie mit dieser Geschäftspraxis einverstanden sind.

© UBS 2023. Das Schlüsselsymbol und UBS gehören zu den eingetragenen und nicht eingetragenen Markenzeichen von UBS. Alle Rechte bleiben vorbehalten.

Der SMI™ Index, der SMIM™ Index und der SLI™ Index sowie entsprechende Marken sind Eigentum der SIX Swiss Exchange AG. Alle Rechte vorbehalten. Der DAX™ Index, der MDAX™ Index und der TecDAX™ Index sowie entsprechende Marken sind Eigentum der Deutsche Börse AG. Alle Rechte vorbehalten. Der S&P 500™ Index und der S&P™ BRIC 40 Index sowie entsprechende Marken sind Eigentum der Standard & Poor's Financial Services LLC. Alle Rechte vorbehalten. Der Euro STOXX 50™ Index sowie entsprechende Marken sind Eigentum der Stoxx AG. Alle Rechte vorbehalten. Der NIKKEI 225™ Index sowie entsprechende Marken sind Eigentum der Nihon Keizai Shimbun Incorporation. Alle Rechte vorbehalten. Der CMCI™ Composite Index sowie entsprechende Marken sind Eigentum der UBS AG. Alle Rechte vorbehalten. Der FTSE™ Index sowie entsprechende Marken sind Eigentum der London Stock Exchange Group Holdings Limited. Alle Rechte vorbehalten. Der MSCI™ World Index sowie entsprechende Marken sind Eigentum der MSCI Incorporation. Alle Rechte vorbehalten. Der KOSPI™ Index sowie entsprechende Marken sind Eigentum der Korea Exchange Incorporation. Alle Rechte vorbehalten. Der HSI™ Index und der HSCEI™ Index sowie entsprechende Marken sind Eigentum der Hang Seng Data Services Limited.

Alle Rechte vorbehalten.