

# KeyInvest Daily Markets

## SMI Neues Jahrestief

Der SMI hat seine Korrektur zum Wochenstart fortgesetzt und weitere 0.2% auf 10'332 eingebüsst.

Rückblick: Während der Index noch am 12. Oktober auf das bisherige Monatshoch bei 11'069 Punkten gestiegen war und die zweite Oktober-Woche mit einem kleinen Plus (0.6%) beenden konnte, hat sich die Abwärtsbewegung in der vergangenen Handelswoche mit einem Gesamtminus von 5.1% wieder verschärft. Zum Start in die neue Woche rutschte das Aktienbarometer zunächst weiter ab und fiel auf ein neues Jahrestief bei 10'251 zurück. Bis zur Schlussglocke gelang es den heimischen Blue Chips jedoch, die zwischenzeitlichen Verluste auf 0.2% einzudämmen. Ausblick: Nach dem Rückfall auf ein neues 2023er-Tief hat sich die charttechnische Ausgangslage im SMI jetzt deutlich eingetrübt. Das Long-Szenario: Um den aktuellen Abwärtstrend zu stoppen, müsste der Index im ersten

Schritt über das 2022er-Juni-Tief (10'350) sowie das Tageshoch vom Freitag (10'416) steigen und dabei auch die kleinere Kurslücke (ebenfalls vom Freitag) schliessen. Im nächsten Schritt sollte dann das offene Gap vom Donnerstag zwischen 10'603 und 10'675 vollständig geschlossen werden, bevor im Anschluss ein Hochlauf (über das August-Tief bei 10'749 hinweg) an die Volumenspitze rund um die 10'800er-Marke bzw. an das September-Tief bei 10'815 lanciert werden könnte. Darüber wäre Platz bis an den GD50 und/oder die 11'000er-Barriere. Das Short-Szenario: Auf der Unterseite steht dagegen nun zunächst das gestern markierte Jahrestief im Fokus. Sollten die Blue Chips unter diese Haltelinie fallen, würde das 2022er-Jahrestief aus dem vergangenen Oktober bei 10'011 zusammen mit der 10'000er-Schwelle als Unterstützung nachrücken. Bricht der Index auf diesem Niveau nach unten durch, könnte eine Ausweitung der laufenden Korrektur bis zum 2020er-Oktober-Tief bei 9'495 nicht mehr ausgeschlossen werden.

### Long-Produkte SMI

	Turbo Warrant	Turbo Warrant
SIX-Symbol	ESSSMU	SSBMLU
SL/KO/Strike	9'101.37	9'567.72
Hebel	8.22	13.10
Briefkurs	CHF 2.52	CHF 1.58

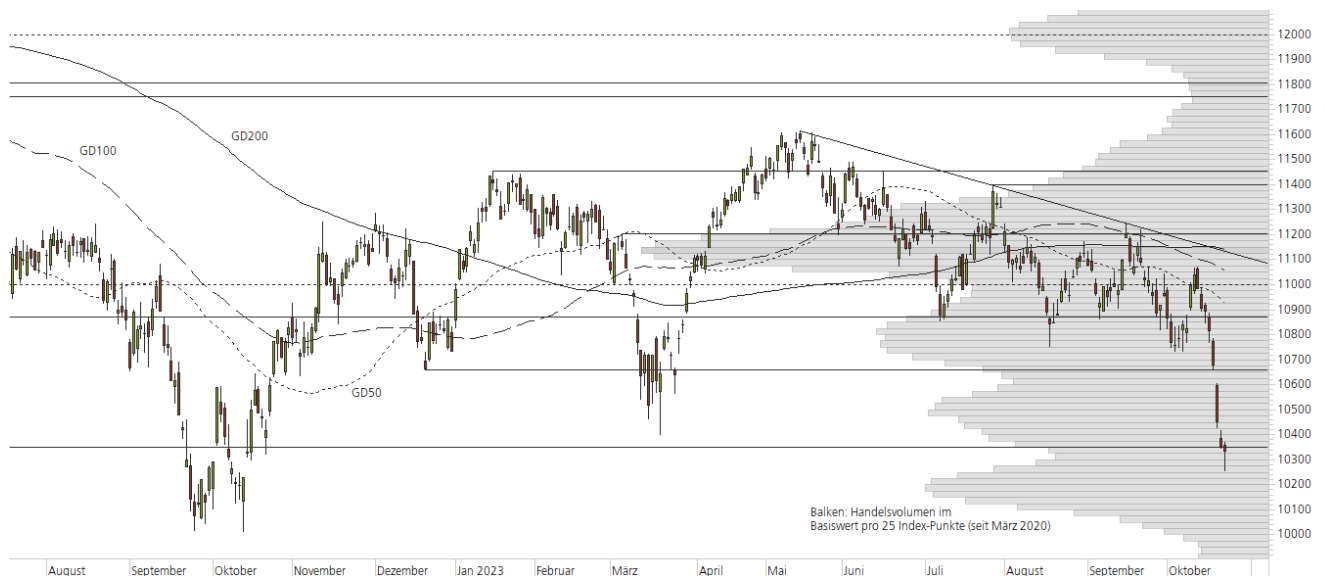
### Short-Produkte SMI

	Turbo Warrant	Turbo Warrant
SIX-Symbol	ITSSMU	SSF MJU
SL/KO/Strike	11'538.55	11'121.49
Hebel	8.20	12.25
Briefkurs	CHF 2.51	CHF 1.68

Die Produktdokumentation, d.h. der Prospekt und das Basisinformationsblatt (BIB) sowie Informationen zu Chancen und Risiken finden Sie unter: <https://keyinvest-ch.ubs.com>

### 1-Jahres-Chart | SMI | Aktueller Kurs: 10'331.92 Punkte

Stand: 24.10.2023, 7:00 Uhr, Quelle: Prime Quants



**5-Jahres-Chart | SMI | Aktueller Kurs: 10'331.92 Punkte**

Stand: 24.10.2023, 7:00 Uhr, Quelle: Prime Quants


**Entwicklung**

	aktuelle Werte
Tag	-0.16%
5 Tage	-5.12%
20 Tage	-6.20%
52 Wochen	-2.49%
im Oktober	-5.76%
im Jahr 2023	-3.70%

**Hoch- / Tiefpunkte**

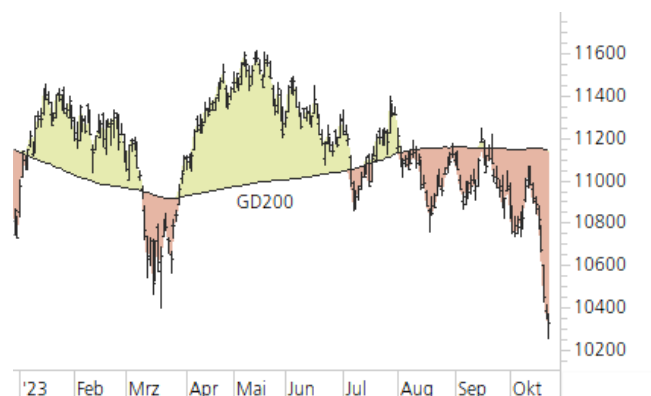
	aktuelle Werte
52-Wochenhoch	11'616.37
52-Wochenhoch-Abstand	-11.06%
52-Wochtief	10'251.33
52-Wochtief-Abstand	0.79%
Allzeithoch	12'997.15
Allzeithoch-Abstand	-20.51%

**Trend**

	aktuelle Werte
200-Tage-Linie	11'140.88
Abstand 200-Tage-Linie	-7.26%
Status (langfristig)	abwärts
100-Tage-Linie	11'053.98
Abstand 100-Tage-Linie	-6.53%
Status (mittelfristig)	abwärts
50-Tage-Linie	10'925.44
Abstand 50-Tage-Linie	-5.43%
Status (kurzfristig)	abwärts

**Trend-Chart**

Stand: 24.10.2023, 7:00 Uhr, Quelle: Prime Quants



# KeyInvest Daily Markets

## Holcim Ltd Stabilisierung im Chart?

Nach Kursverlusten von 5.4% in der vergangenen Handelswoche hat die Aktie von Holcim am gestrigen Montag 1.1% zugelegt.

Rückblick: Die Aktie von Holcim hat bislang einen volatilen Oktober erlebt – nach einem anfänglichen Rücksetzer auf CHF 55.56 konnten sich die Valoren bis zur Monatsmitte auf das Top bei CHF 59.12 erholen. Dort drehten die Kurse erneut nach unten ab und setzten am Freitag im Tagestief bis auf CHF 54.46 zurück – das war der niedrigste Stand seit Anfang Februar. Zum gestrigen Wochenauftritt kam es dann zu einer Gegenbewegung, wobei zum Handelsschluss ein Plus von 1.1% zu Buche stand.

Ausblick: Mit den jüngsten Kursverlusten ist die Holcim-Aktie zwar aus dem März-Aufwärtstrendkanal herausgefallen, konnte sich am unteren Ende der breiten

Schiebezone jedoch zunächst stabilisieren. Das Long-Szenario: Um einen möglichen Boden auszubilden, müssten die Notierungen nun an den gestrigen Aufwärtstag anknüpfen und zurück über die März-Aufwärtstrendgerade steigen. Gelingt bei CHF 56.65 der Re-Break, würden sich die Blicke auf die 200-Tage-Linie richten, die aktuell bei CHF 57.61 verläuft und den Beginn einer breiteren Widerstandszone bildet. Diese erstreckt sich über den GD50, die Juli-Abwärtstrendgerade und das 2021er-Hoch bis zur 100-Tage-Linie. Das Short-Szenario: Fallen die Valoren indes auf ein neues Oktober-Tief zurück (und damit aus der Seitwärtsphase heraus), könnte es zu weiteren Abgaben bis zum 2022er-Hoch bei CHF 52.80 kommen. Finden die Kurse auch dort keinen Halt, wäre sogar eine grössere Korrektur bis an die runde 50er-Marke denkbar. Knapp darunter dürfte das Juni-Hoch aus dem Vorjahr bei CHF 49.30 stützend wirken, bevor mit einem Test des Volumenmaximums zwischen CHF 48.25 und CHF 48.00 gerechnet werden müsste.

### Long-Produkte Holcim Ltd

	Mini-Future	Mini-Future
SIX-Symbol	KHOLXU	NHOLSU
SL/KO/Strike	41.11	46.04
Hebel	3.56	5.15
Briefkurs	CHF 1.56	CHF 1.08

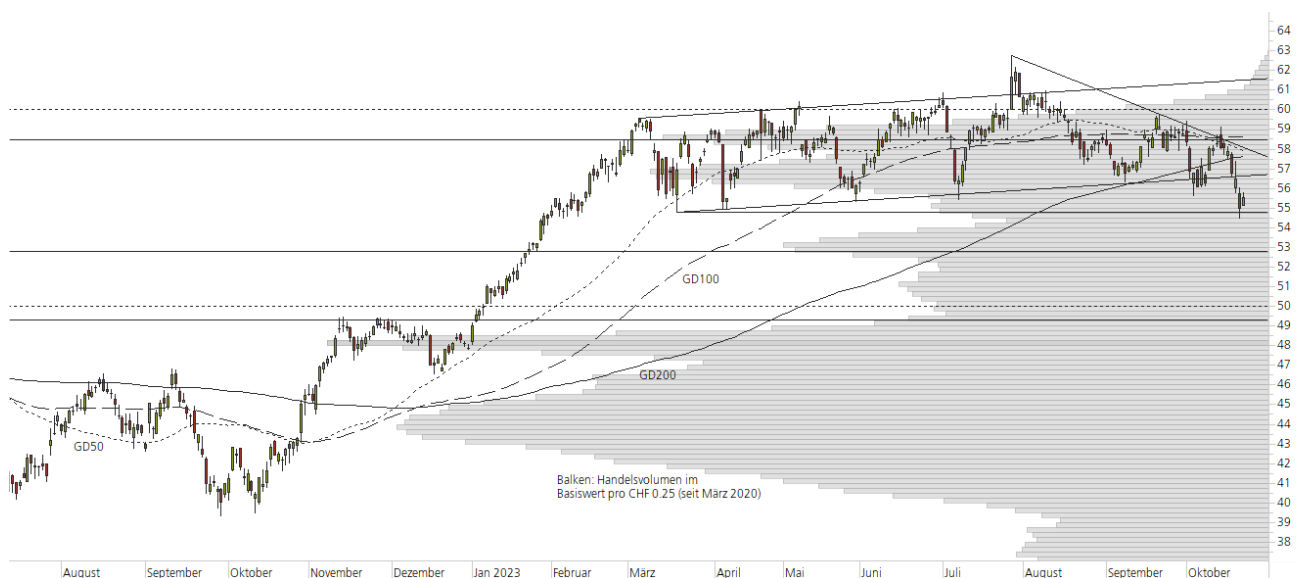
### Short-Produkte Holcim Ltd

	Mini-Future	Mini-Future
SIX-Symbol	SHOLEU	PHOLLU
SL/KO/Strike	69.31	64.54
Hebel	3.48	5.03
Briefkurs	CHF 1.59	CHF 1.10

Die Produktdokumentation, d.h. der Prospekt und das Basisinformationsblatt (BIB) sowie Informationen zu Chancen und Risiken finden Sie unter: <https://keyinvest-ch.ubs.com>

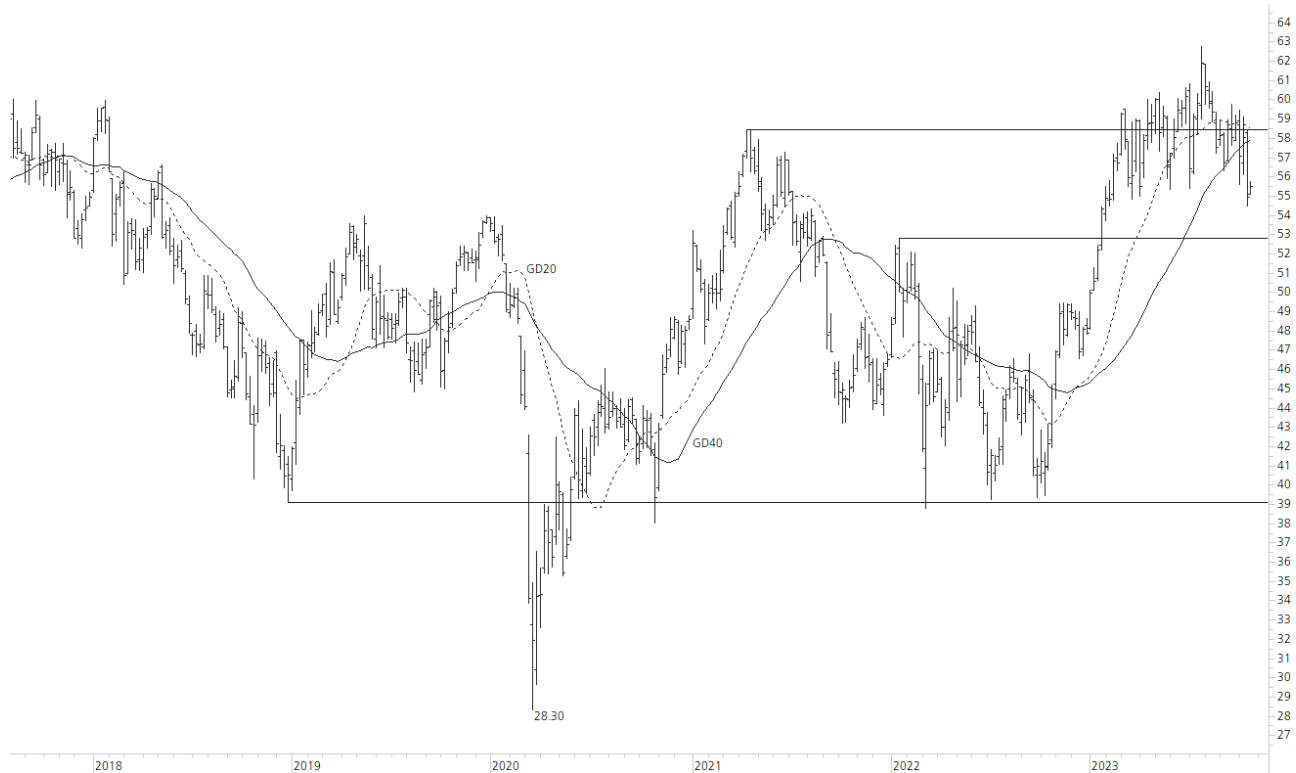
### 1-Jahres-Chart | Holcim Ltd | Aktueller Kurs: 55.52 CHF

Stand: 24.10.2023, 7:00 Uhr, Quelle: Prime Quants



**5-Jahres-Chart | Holcim Ltd | Aktueller Kurs: 55.52 CHF**

Stand: 24.10.2023, 7:00 Uhr, Quelle: Prime Quants


**Entwicklung**

	aktuelle Werte
Tag	1.09%
5 Tage	-4.31%
20 Tage	-5.71%
52 Wochen	29.90%
im Oktober	-5.55%
im Jahr 2023	15.96%

**Hoch- / Tiefpunkte**

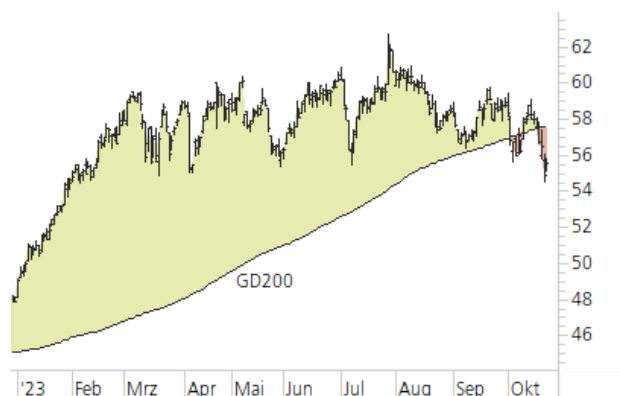
	aktuelle Werte
52-Wochenhoch	62.76
52-Wochenhoch-Abstand	-11.54%
52-Wochtief	41.89
52-Wochtief-Abstand	32.54%
Allzeithoch	139.50
Allzeithoch-Abstand	-60.20%

**Trend**

	aktuelle Werte
200-Tage-Linie	57.61
Abstand 200-Tage-Linie	-3.62%
Status (langfristig)	abwärts
100-Tage-Linie	58.61
Abstand 100-Tage-Linie	-5.28%
Status (mittelfristig)	abwärts
50-Tage-Linie	57.91
Abstand 50-Tage-Linie	-4.12%
Status (kurzfristig)	abwärts

**Trend-Chart**

Stand: 24.10.2023, 7:00 Uhr, Quelle: Prime Quants



## Rechtliche Hinweise

Die in diesem Dokument enthaltenen Informationen werden ausschliesslich zu Informations- und Werbezwecken zur Verfügung gestellt und stellen weder Empfehlungen noch Anlageberatung von UBS AG, einer ihrer Tochtergesellschaften oder verbundenen Unternehmen («UBS») dar. Dieses Dokument wird nicht von einer UBS Research Abteilung ausgegeben und ist deshalb nicht als unabhängige Anlageforschung zu erachten. Es stellt weder einen Verkaufsprospekt, noch ein Angebot oder eine Einladung zur Offertenstellung dar, irgendeine Art von Anlage zu tätigen. Beachten Sie bitte, dass die Anlagebeispiele die Ansichten von UBS Research möglicherweise nicht vollständig wiedergeben.

Dieses Dokument und die darin beschriebenen Produkte und Dienstleistungen sind allgemeiner Natur und beziehen sich weder auf die persönlichen Anlageziele noch die finanzielle Situation oder besonderen Bedürfnisse eines spezifischen Empfängers. Anlageentscheide sollten stets im Portfoliokontext getroffen werden und Ihre persönliche Situation und Ihre entsprechende Risikobereitschaft und Risikofähigkeit berücksichtigen. Sie werden hiermit auf diese Risiken (die mitunter erheblich sein können) hingewiesen. Bevor Sie einen Anlageentscheid treffen, lesen Sie bitte die spezifischen Produktinformationen und die Broschüre «Besondere Risiken im Effektenhandel». Bitte kontaktieren Sie Ihren Kundenberater, der Sie gerne bei Ihren Anlageideen unterstützt und Ihnen die spezifischen Produktinformationen zur Verfügung stellt.

Das (vollständige oder teilweise) Reproduzieren, Übermitteln (elektronisch oder mit anderen Mitteln) oder Modifizieren dieser Materialien ist ohne vorherige schriftliche Zustimmung der UBS untersagt. UBS übernimmt diesbezüglich keinerlei Haftung für das Verhalten von Dritten.

Wir weisen Sie darauf hin, dass sich UBS das Recht vorbehält, Dienstleistungen, Produkte und Preise jederzeit ohne vorhergehende Ankündigung zu ändern, und dass sich die wiedergegebenen Informationen und Meinungen jederzeit ändern können. Es wird weder eine ausdrückliche noch stillschweigende Gewährleistung oder Garantie in Bezug auf die Richtigkeit, Vollständigkeit oder Verlässlichkeit der wiedergegebenen Informationen abgegeben, es sei denn, es handelt sich um Informationen, die sich auf die UBS AG beziehen. Zudem stellt dieses Dokument keine umfassende Beschreibung oder Zusammenfassung der genannten Märkte und Entwicklungen dar.

Gewisse Zahlen beziehen sich auf vergangene Wertentwicklungen oder stellen simulierte Wertentwicklungen dar und sind somit keine zuverlässigen Indikatoren für künftige Ergebnisse. Bei einigen Zahlen handelt es sich möglicherweise lediglich um Prognosen, und Prognosen sind kein zuverlässiger Indikator für zukünftige Entwicklungen. Gewisse Diagramme und/oder Darstellungen von Wertentwicklungen basieren möglicherweise nicht auf 12-Monate Perioden, was ihre Vergleichbarkeit und Aussagekraft reduziert. Wechselkurse können sich negativ auf den Wert, den Preis oder die Einnahmen von Produkten und Dienstleistungen auswirken, die in den Materialien genannt werden. Gebühren sind möglicherweise nicht enthalten und reduzieren die Wertentwicklung entsprechend.

Die steuerliche Behandlung hängt von den individuellen Umständen jedes Kunden ab und kann sich in Zukunft ändern. UBS erbringt keine Rechts- oder Steuerberatungsdienste und gibt weder allgemeine noch auf die spezifischen Umstände und Bedürfnisse eines Kunden bezogene Erklärungen im Hinblick auf die steuerliche Behandlung von Anlagen oder der damit verbundenen Anlagerenditen ab. Die Empfänger sollten eine unabhängige rechtliche und steuerliche Beratung im Hinblick auf die Auswirkungen der Produkte/Dienstleistungen in der jeweiligen Rechtsordnung sowie die Eignung der Produkte und Dienstleistungen in Anspruch nehmen.

UBS, ihre Verwaltungsräte, Geschäftsführer und Mitarbeiter oder Kundenhalten oder halten möglicherweise Anteile oder Hausse- und Baisse-Positionen («Long- oder Short-Positionen») an den hierin genannten Wertpapieren oder sonstigen Finanzinstrumenten und können jederzeit als Auftraggeber oder Beauftragte Käufe und/oder Verkäufe tätigen. UBS fungierte möglicherweise als Marktmacher («Market-Maker») bei den Wertpapieren oder sonstigen Finanzinstrumenten. Des Weiteren unterhält oder unterhielt UBS möglicherweise eine Geschäftsbeziehung mit oder erbringt oder erbrachte Investmentbanking-, Kapitalmarktdienstleistungen und/oder sonstige Finanzdienstleistungen für die jeweiligen Unternehmen.

Dieses Dokument und die darin enthaltenen Informationen sind ausschliesslich für Personen mit Domizil Schweiz gedacht. Sie dürfen unter keinen Umständen in Rechtsordnungen verbreitet werden, in denen eine solche Verbreitung gegen geltende Gesetze oder Regulierungen verstösst. Sie dürfen insbesondere nicht in den USA und/oder an US-Personen oder in Rechtsordnungen verteilt werden, in denen der Vertrieb durch uns eingeschränkt ist.

### Melden Sie sich hier für den Newsletter an.

**Hotline:**

+41-44-239 76 76\*\* (besetzt von 08:00 bis 18:00 Uhr)

**E-mail:**

keyinvest@ubs.com

**Website:**

www.ubs.com/keyinvest

**Handelszeiten der Produkte:**

SIX SP Exchange: 09:15 bis 17:15 Uhr

Swiss DOTS: 08:00 bis 22:00 Uhr

**Produktwissen:**Produktwissen zu  
Strukturierten ProduktenWissensbroschüren  
und Factsheets

Die im Dokument enthaltenen Informationen stammen, sofern nicht anders angegeben, von UBS. UBS übernimmt keine Gewährleistung (weder ausdrücklich noch stillschweigend) für Richtigkeit, Vollständigkeit und Aktualität der Informationen. Sie können jederzeit und ohne vorherige Ankündigung geändert werden. UBS ist nicht verpflichtet, die hierin enthaltenen Informationen zu aktualisieren oder auf dem neusten Stand zu halten.

Gewisse Links führen zu Websites Dritter. Diese sind dem Einfluss der UBS vollständig entzogen, weshalb UBS für Richtigkeit, Vollständigkeit und Rechtmässigkeit des Inhalts solcher Websites sowie für darauf enthaltene Angebote und (Dienst-) Leistungen keinerlei Verantwortung übernimmt. Für gewisse Dienstleistungen und Produkte gelten gesetzliche Bestimmungen. Diese Dienstleistungen und Produkte können daher nicht weltweit uneingeschränkt angeboten werden.

Hinweise zu den Grafiken: Nur für Illustrationszwecke. Vergangene Performance ist kein zuverlässiger Indikator für die künftige Performance.

\*\* Wir machen Sie darauf aufmerksam, dass Gespräche auf den mit \*\* bezeichneten Anschlüssen aufgezeichnet werden können. Bei Ihrem Anruf auf diesen Linien gehen wir davon aus, dass Sie mit dieser Geschäftspraxis einverstanden sind.

© UBS 2023. Das Schlüsselsymbol und UBS gehören zu den eingetragenen und nicht eingetragenen Markenzeichen von UBS. Alle Rechte bleiben vorbehalten.

Der SMI™ Index, der SMIM™ Index und der SLI™ Index sowie entsprechende Marken sind Eigentum der SIX Swiss Exchange AG. Alle Rechte vorbehalten. Der DAX™ Index, der MDAX™ Index und der TecDAX™ Index sowie entsprechende Marken sind Eigentum der Deutsche Börse AG. Alle Rechte vorbehalten. Der S&P 500™ Index und der S&P™ BRIC 40 Index sowie entsprechende Marken sind Eigentum der Standard & Poor's Financial Services LLC. Alle Rechte vorbehalten. Der Euro STOXX 50™ Index sowie entsprechende Marken sind Eigentum der Stoxx AG. Alle Rechte vorbehalten. Der NIKKEI 225™ Index sowie entsprechende Marken sind Eigentum der Nihon Keizai Shimbun Incorporation. Alle Rechte vorbehalten. Der CMCI™ Composite Index sowie entsprechende Marken sind Eigentum der UBS AG. Alle Rechte vorbehalten. Der FTSE™ Index sowie entsprechende Marken sind Eigentum der London Stock Exchange Group Holdings Limited. Alle Rechte vorbehalten. Der MSCI™ World Index sowie entsprechende Marken sind Eigentum der MSCI Incorporation. Alle Rechte vorbehalten. Der KOSPI™ Index sowie entsprechende Marken sind Eigentum der Korea Exchange Incorporation. Alle Rechte vorbehalten. Der HSI™ Index und der HSCEI™ Index sowie entsprechende Marken sind Eigentum der Hang Seng Data Services Limited.

Alle Rechte vorbehalten.