

KeyInvest Daily Markets

SMI Verhaltener Wochenstart

Für den SMI ging es am Montag leicht auf 10'889 Punkte zurück.

Rückblick: Nachdem der Index die erste Oktober-Woche mit einem Minus von 1.2% beendet hatte, konnten die Blue Chips im zweiten Wochenlauf ein kleines Plus von 0.6% verzeichnen. Mit dem Sprung auf ein neues Oktober-Hoch bei 11'069 Punkten gelang am Donnerstag sogar die punktuelle Überwindung der runden 11'000er-Barriere, bevor die Kurse danach wieder nach unten drehten und am Freitag 0.7% auf 10'900 Zähler abgaben. Zum Start in die neue Woche zeigte das Aktienbarometer ebenfalls wenig Dynamik und beendete den Handel bei 10'889 Zählern. Ausblick: Aus charttechnischer Sicht steckt der SMI aktuell weiterhin knapp unterhalb der 11'000er-Schwelle fest. Das Long-Szenario: Um eine neue Aufwärtsbewegung anzustossen, sollte der Index zunächst über den GD50 bzw. die runde Tausender-Marke steigen und den

Ausbruch mit Kursen oberhalb des frischen Oktober-Tops bestätigen. Darüber sollte es anschliessend über den GD100 gehen, der aktuell bei 11'095 verläuft und auf dem Weg an den Bremsbereich aus Volumenmaximum (11'125/11'150), GD200 (11'153) sowie Mai-Abwärtstrendgerade eine vorgelagerte Hürde bildet. Nach einem Trendwechsel könnten die nächsten Widerstände bei 11'173 (Top vom 31. August), 11'220 (Zwischenhoch vom 21. September) und/oder am September-Hoch bei 11'244 angetragen werden. Das Short-Szenario: In der Gegenrichtung haben sich die Unterstützungen zuletzt leicht nach oben verschoben, der erste Halt ist nun wieder am Juli-Tief bei 10'852 zu finden. Darunter müsste auf das gestrige Tagestief (10'842) sowie auf das September-Tief bei 10'815 geachtet werden. Fallen die Blue Chips unter dieses Level (wichtig: per Tagesschluss), könnte es zu einem Rücksetzer an das August-Tief bei 10'749 kommen. Der nächste Halt wäre dann am Vorwochen- oder dem aktuellen Oktober-Tief bei 10'732 bzw. 10'731 zu finden.

Long-Produkte SMI

	Turbo Warrant	Turbo Warrant
SIX-Symbol	WSSMIU	UHSSMU
SL/KO/Strike	9'615.00	10'056.24
Hebel	8.31	12.55
Briefkurs	CHF 2.63	CHF 1.74

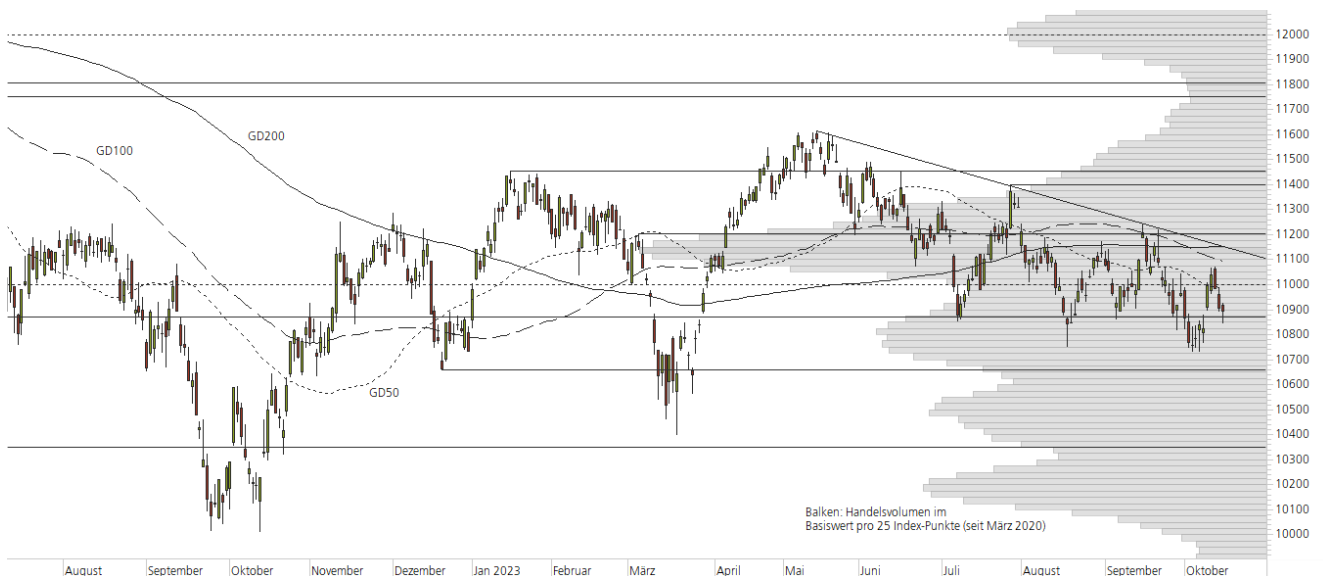
Short-Produkte SMI

	Turbo Warrant	Turbo Warrant
SIX-Symbol	GESSMU	CMSSMU
SL/KO/Strike	12'203.87	11'755.93
Hebel	8.01	12.00
Briefkurs	CHF 2.71	CHF 1.81

Die Produktdokumentation, d.h. der Prospekt und das Basisinformationsblatt (BIB) sowie Informationen zu Chancen und Risiken finden Sie unter: <https://keyinvest-ch.ubs.com>

1-Jahres-Chart | SMI | Aktueller Kurs: 10'889.03 Punkte

Stand: 17.10.2023, 7:00 Uhr, Quelle: Prime Quants



5-Jahres-Chart | SMI | Aktueller Kurs: 10'889.03 Punkte

Stand: 17.10.2023, 7:00 Uhr, Quelle: Prime Quants


Entwicklung

	aktuelle Werte
Tag	-0.10%
5 Tage	0.62%
20 Tage	-1.82%
52 Wochen	3.72%
im Oktober	-0.68%
im Jahr 2023	1.49%

Hoch- / Tiefpunkte

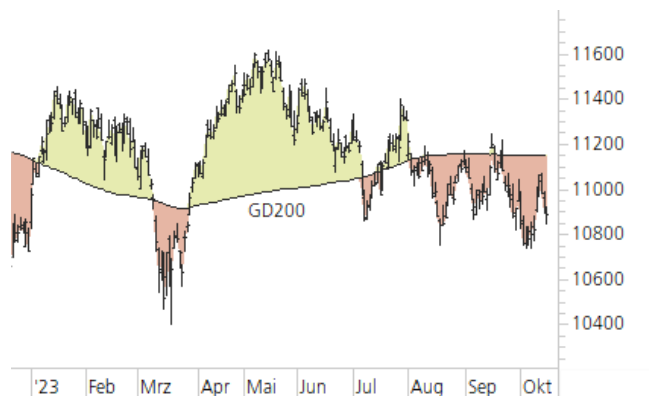
	aktuelle Werte
52-Wochenhoch	11'616.37
52-Wochenhoch-Abstand	-6.26%
52-Wochentief	10'296.17
52-Wochentief-Abstand	5.76%
Allzeithoch	12'997.15
Allzeithoch-Abstand	-16.22%

Trend

	aktuelle Werte
200-Tage-Linie	11'153.04
Abstand 200-Tage-Linie	-2.37%
Status (langfristig)	abwärts
100-Tage-Linie	11'094.54
Abstand 100-Tage-Linie	-1.85%
Status (mittelfristig)	abwärts
50-Tage-Linie	10'982.68
Abstand 50-Tage-Linie	-0.85%
Status (kurzfristig)	abwärts

Trend-Chart

Stand: 17.10.2023, 7:00 Uhr, Quelle: Prime Quants



KeyInvest Daily Markets

Nestlé Zurück in der Auffangzone

Die Nestlé-Aktie hat gestern an die schwachen Tendenzen vom Freitag angeknüpft und weitere 0.3% eingebüsst.

Rückblick: Während der Nahrungsmittelkonzern am Donnerstag dieser Woche die Zahlen zum dritten Quartal präsentieren wird, ging es am Donnerstag vergangener Woche auf ein neues Oktober-Hoch bei CHF 105.28 hinauf. Dabei konnten die Valoren kurzzeitig sogar über den GD50 steigen, brachten die zwischenzeitlichen Gewinne aber nicht über die Ziellinie. Stattdessen fielen die Notierungen wieder in die Auffangzone rund um CHF 103.00 zurück. Zum gestrigen Wochenauftritt gaben die Kurse weitere 0.3% auf CHF 102.82 ab.

Ausblick: Nach dem Sprung auf das neue Monatshoch sind die Notierungen wieder an einen wichtigen Haltebereich zurückgefallen. Das Long-Szenario: Können sich die Papiere an der Auffangzone rund um CHF 103.00 nach oben

abdrücken, müsste es erneut über den GD50 (aktuell bei 104.58) und das März-Tief bei CHF 104.66 gehen. Ein Ausbruch sollte dann mit einem Anstieg an das aktuelle Oktober-Hoch bestätigt werden, wobei nur wenig höher (CHF 105.68) auch die mittelfristige 100-Tage-Linie bremsend wirken dürfte. Oberhalb dieser Hürde könnte dann weiteres Aufwärtspotenzial freigesetzt werden, das einen Hochlauf an das Volumenmaximum (CHF 108.25/ CHF 108.50) mit dem GD200 (aktuell bei CHF 108.51) möglich machen sollte. Das Short-Szenario: Brechen die Valoren dagegen bei CHF 102.26 (= das Tief vom 4. Oktober) nach unten durch, müsste ein Test der runden 100-Franken-Marke einkalkuliert werden. Verlieren die Papiere diesen Halt, würde das aktuelle 2023er-Tief vom 6. Oktober bei CHF 98.36 in den Fokus rücken. Eine Etage tiefer sollte das 2021er-Tief bei CHF 95.00 Halt bieten, bevor über eine Ausweitung der Verkäufe bis in den Bereich der runden 90er-Marke nachgedacht werden müsste.

Long-Produkte Nestlé

	Mini-Future	Mini-Future
SIX-Symbol	NESS6U	NNESWU
SL/KO/Strike	80.43	87.69
Hebel	4.34	6.23
Briefkurs	CHF 1.58	CHF 1.10

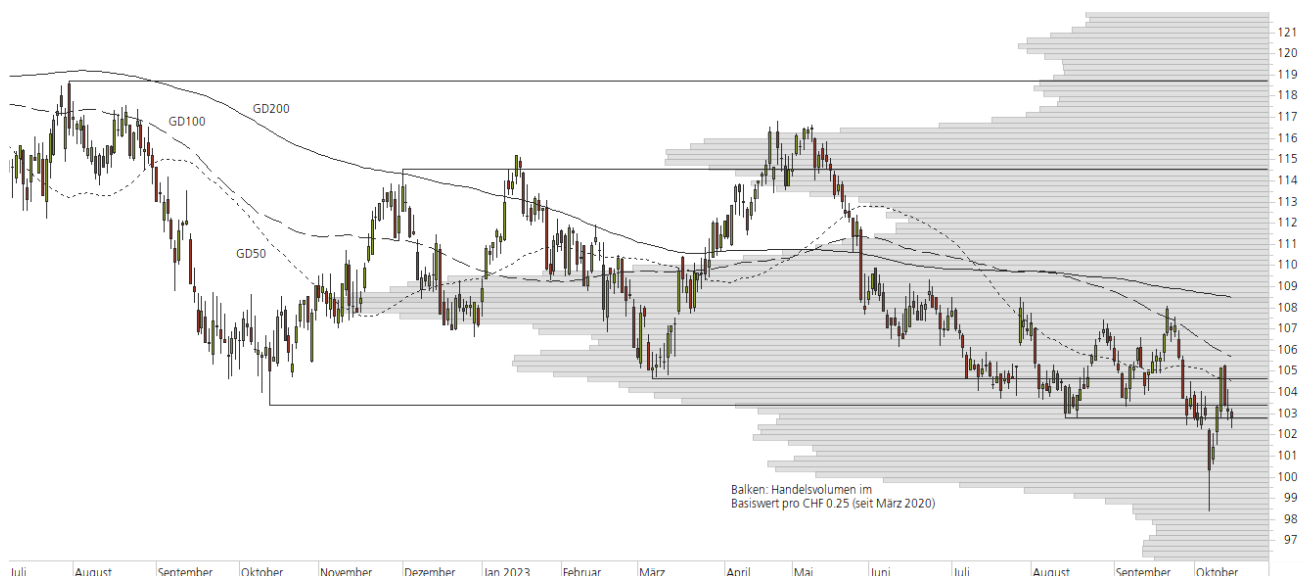
Short-Produkte Nestlé

	Mini-Future	Mini-Future
SIX-Symbol	ANESNU	DNESTU
SL/KO/Strike	123.25	117.23
Hebel	4.53	6.16
Briefkurs	CHF 1.51	CHF 1.11

Die Produktdokumentation, d.h. der Prospekt und das Basisinformationsblatt (BIB) sowie Informationen zu Chancen und Risiken finden Sie unter: <https://keyinvest-ch.ubs.com>

1-Jahres-Chart | Nestlé | Aktueller Kurs: 102.82 CHF

Stand: 17.10.2023, 7:00 Uhr, Quelle: Prime Quants



5-Jahres-Chart | Nestlé | Aktueller Kurs: 102.82 CHF

Stand: 17.10.2023, 7:00 Uhr, Quelle: Prime Quants


Entwicklung

	aktuelle Werte
Tag	-0.25%
5 Tage	1.40%
20 Tage	-2.74%
52 Wochen	-4.41%
im Oktober	-0.89%
im Jahr 2023	-4.03%

Hoch- / Tiefpunkte

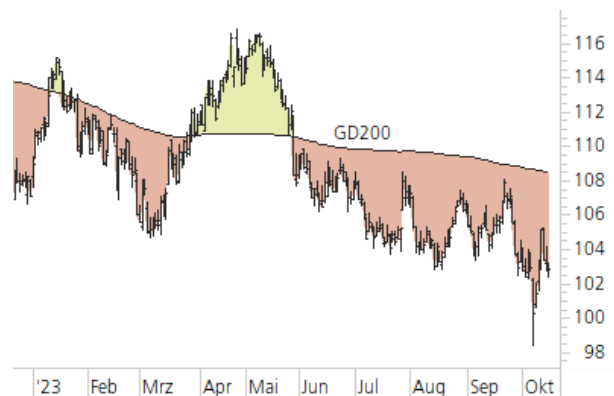
	aktuelle Werte
52-Wochenhoch	116.84
52-Wochenhoch-Abstand	-12.00%
52-Wochentief	98.36
52-Wochentief-Abstand	4.53%
Allzeithoch	129.80
Allzeithoch-Abstand	-20.79%

Trend

	aktuelle Werte
200-Tage-Linie	108.51
Abstand 200-Tage-Linie	-5.24%
Status (langfristig)	abwärts
100-Tage-Linie	105.68
Abstand 100-Tage-Linie	-2.71%
Status (mittelfristig)	abwärts
50-Tage-Linie	104.58
Abstand 50-Tage-Linie	-1.68%
Status (kurzfristig)	abwärts

Trend-Chart

Stand: 17.10.2023, 7:00 Uhr, Quelle: Prime Quants



Rechtliche Hinweise

Die in diesem Dokument enthaltenen Informationen werden ausschliesslich zu Informations- und Werbezwecken zur Verfügung gestellt und stellen weder Empfehlungen noch Anlageberatung von UBS AG, einer ihrer Tochtergesellschaften oder verbundenen Unternehmen («UBS») dar. Dieses Dokument wird nicht von einer UBS Research Abteilung ausgegeben und ist deshalb nicht als unabhängige Anlageforschung zu erachten. Es stellt weder einen Verkaufsprospekt, noch ein Angebot oder eine Einladung zur Offertenstellung dar, irgendeine Art von Anlage zu tätigen. Beachten Sie bitte, dass die Anlagebeispiele die Ansichten von UBS Research möglicherweise nicht vollständig wiedergeben.

Dieses Dokument und die darin beschriebenen Produkte und Dienstleistungen sind allgemeiner Natur und beziehen sich weder auf die persönlichen Anlageziele noch die finanzielle Situation oder besonderen Bedürfnisse eines spezifischen Empfängers. Anlageentscheide sollten stets im Portfoliokontext getroffen werden und Ihre persönliche Situation und Ihre entsprechende Risikobereitschaft und Risikofähigkeit berücksichtigen. Sie werden hiermit auf diese Risiken (die mitunter erheblich sein können) hingewiesen. Bevor Sie einen Anlageentscheid treffen, lesen Sie bitte die spezifischen Produktinformationen und die Broschüre «Besondere Risiken im Effektenhandel». Bitte kontaktieren Sie Ihren Kundenberater, der Sie gerne bei Ihren Anlageideen unterstützt und Ihnen die spezifischen Produktinformationen zur Verfügung stellt.

Das (vollständige oder teilweise) Reproduzieren, Übermitteln (elektronisch oder mit anderen Mitteln) oder Modifizieren dieser Materialien ist ohne vorherige schriftliche Zustimmung der UBS untersagt. UBS übernimmt diesbezüglich keinerlei Haftung für das Verhalten von Dritten.

Wir weisen Sie darauf hin, dass sich UBS das Recht vorbehält, Dienstleistungen, Produkte und Preise jederzeit ohne vorhergehende Ankündigung zu ändern, und dass sich die wiedergegebenen Informationen und Meinungen jederzeit ändern können. Es wird weder eine ausdrückliche noch stillschweigende Gewährleistung oder Garantie in Bezug auf die Richtigkeit, Vollständigkeit oder Verlässlichkeit der wiedergegebenen Informationen abgegeben, es sei denn, es handelt sich um Informationen, die sich auf die UBS AG beziehen. Zudem stellt dieses Dokument keine umfassende Beschreibung oder Zusammenfassung der genannten Märkte und Entwicklungen dar.

Gewisse Zahlen beziehen sich auf vergangene Wertentwicklungen oder stellen simulierte Wertentwicklungen dar und sind somit keine zuverlässigen Indikatoren für künftige Ergebnisse. Bei einigen Zahlen handelt es sich möglicherweise lediglich um Prognosen, und Prognosen sind kein zuverlässiger Indikator für zukünftige Entwicklungen. Gewisse Diagramme und/oder Darstellungen von Wertentwicklungen basieren möglicherweise nicht auf 12-Monate Perioden, was ihre Vergleichbarkeit und Aussagekraft reduziert. Wechselkurse können sich negativ auf den Wert, den Preis oder die Einnahmen von Produkten und Dienstleistungen auswirken, die in den Materialien genannt werden. Gebühren sind möglicherweise nicht enthalten und reduzieren die Wertentwicklung entsprechend.

Die steuerliche Behandlung hängt von den individuellen Umständen jedes Kunden ab und kann sich in Zukunft ändern. UBS erbringt keine Rechts- oder Steuerberatungsdienste und gibt weder allgemeine noch auf die spezifischen Umstände und Bedürfnisse eines Kunden bezogene Erklärungen im Hinblick auf die steuerliche Behandlung von Anlagen oder der damit verbundenen Anlagerenditen ab. Die Empfänger sollten eine unabhängige rechtliche und steuerliche Beratung im Hinblick auf die Auswirkungen der Produkte/Dienstleistungen in der jeweiligen Rechtsordnung sowie die Eignung der Produkte und Dienstleistungen in Anspruch nehmen.

UBS, ihre Verwaltungsräte, Geschäftsführer und Mitarbeiter oder Kundenhalten oder hielt(m)en möglicherweise Anteile oder Hausse- und Baisse-Positionen («Long- oder Short-Positionen») an den hierin genannten Wertpapieren oder sonstigen Finanzinstrumenten und können jederzeit als Auftraggeber oder Beauftragte Käufe und/oder Verkäufe tätigen. UBS fungierte möglicherweise als Marktmacher («Market-Maker») bei den Wertpapieren oder sonstigen Finanzinstrumenten. Des Weiteren unterhält oder unterhielt UBS möglicherweise eine Geschäftsbeziehung mit oder erbringt oder erbrachte Investmentbanking-, Kapitalmarktdienstleistungen und/oder sonstige Finanzdienstleistungen für die jeweiligen Unternehmen.

Dieses Dokument und die darin enthaltenen Informationen sind ausschliesslich für Personen mit Domizil Schweiz gedacht. Sie dürfen unter keinen Umständen in Rechtsordnungen verbreitet werden, in denen eine solche Verbreitung gegen geltende Gesetze oder Regulierungen verstösst. Sie dürfen insbesondere nicht in den USA und/oder an US-Personen oder in Rechtsordnungen verteilt werden, in denen der Vertrieb durch uns eingeschränkt ist.

Melden Sie sich hier für den Newsletter an.

Hotline:

+41-44-239 76 76** (besetzt von 08:00 bis 18:00 Uhr)

E-mail:

keyinvest@ubs.com

Website:

www.ubs.com/keyinvest

Handelszeiten der Produkte:

SIX SP Exchange: 09:15 bis 17:15 Uhr

Swiss DOTS: 08:00 bis 22:00 Uhr

Produktwissen:Produktwissen zu
Strukturierten ProduktenWissensbroschüren
und Factsheets

Die im Dokument enthaltenen Informationen stammen, sofern nicht anders angegeben, von UBS. UBS übernimmt keine Gewährleistung (weder ausdrücklich noch stillschweigend) für Richtigkeit, Vollständigkeit und Aktualität der Informationen. Sie können jederzeit und ohne vorherige Ankündigung geändert werden. UBS ist nicht verpflichtet, die hierin enthaltenen Informationen zu aktualisieren oder auf dem neusten Stand zu halten.

Gewisse Links führen zu Websites Dritter. Diese sind dem Einfluss der UBS vollständig entzogen, weshalb UBS für Richtigkeit, Vollständigkeit und Rechtmässigkeit des Inhalts solcher Websites sowie für darauf enthaltene Angebote und (Dienst-) Leistungen keinerlei Verantwortung übernimmt. Für gewisse Dienstleistungen und Produkte gelten gesetzliche Bestimmungen. Diese Dienstleistungen und Produkte können daher nicht weltweit uneingeschränkt angeboten werden.

Hinweise zu den Grafiken: Nur für Illustrationszwecke. Vergangene Performance ist kein zuverlässiger Indikator für die künftige Performance.

** Wir machen Sie darauf aufmerksam, dass Gespräche auf den mit ** bezeichneten Anschlüssen aufgezeichnet werden können. Bei Ihrem Anruf auf diesen Linien gehen wir davon aus, dass Sie mit dieser Geschäftspraxis einverstanden sind.

© UBS 2023. Das Schlüsselsymbol und UBS gehören zu den eingetragenen und nicht eingetragenen Markenzeichen von UBS. Alle Rechte bleiben vorbehalten.

Der SMI™ Index, der SMIM™ Index und der SLI™ Index sowie entsprechende Marken sind Eigentum der SIX Swiss Exchange AG. Alle Rechte vorbehalten. Der DAX™ Index, der MDAX™ Index und der TecDAX™ Index sowie entsprechende Marken sind Eigentum der Deutsche Börse AG. Alle Rechte vorbehalten. Der S&P 500™ Index und der S&P™ BRIC 40 Index sowie entsprechende Marken sind Eigentum der Standard & Poor's Financial Services LLC. Alle Rechte vorbehalten. Der Euro STOXX 50™ Index sowie entsprechende Marken sind Eigentum der Stoxx AG. Alle Rechte vorbehalten. Der NIKKEI 225™ Index sowie entsprechende Marken sind Eigentum der Nihon Keizai Shimbun Incorporation. Alle Rechte vorbehalten. Der CMCI™ Composite Index sowie entsprechende Marken sind Eigentum der UBS AG. Alle Rechte vorbehalten. Der FTSE™ Index sowie entsprechende Marken sind Eigentum der London Stock Exchange Group Holdings Limited. Alle Rechte vorbehalten. Der MSCI™ World Index sowie entsprechende Marken sind Eigentum der MSCI Incorporation. Alle Rechte vorbehalten. Der KOSPI™ Index sowie entsprechende Marken sind Eigentum der Korea Exchange Incorporation. Alle Rechte vorbehalten. Der HSI™ Index und der HSCEI™ Index sowie entsprechende Marken sind Eigentum der Hang Seng Data Services Limited.

Alle Rechte vorbehalten.