

# KeyInvest Daily Markets

## SMI Schwächer in den Oktober

Für den SMI ging es zum Start in den neuen Monat um 0.9% auf 10'864 Punkte zurück.

Rückblick: Die heimischen Blue Chips sind mit einem Rücksetzer in den Oktober gestartet. Während die Notierungen am Donnerstag und Freitag vergangener Woche noch zu einer Gegenbewegung angesetzt hatten und die Verluste für die Woche (-0.5%) bzw. für den September (-1.5%) dadurch minimieren konnten, mussten die Kurse am gestrigen Montag den gerade erst gewonnenen Boden wieder preisgeben. Im Tief fiel das Aktienbarometer dabei auf 10'819 zurück und blieb damit nur vier Punkte über dem Vorwochentief stehen. Ausblick: Durch den scharfen Rücksetzer und den Rückfall unter die 11'000er-Barriere hat sich das Chartbild in der kurzfristigen Perspektive erneut eingetrübt. Das Long-Szenario: Um wieder nach oben zu drehen, sollte der Index

jetzt zunächst per Tagesschluss über die runde Tausender-Marke zurückkehren. Zur Bestätigung müsste anschliessend auch der kurzfristige GD50 (aktuell bei 11'049) überboten werden. Darüber könnte ein Anstieg an das Volumenmaximum bei 11'125/11'150 lanciert werden, das jetzt zusammen mit dem langfristigen GD200 (11'149) und der mittelfristigen 100-Tage-Linie (11'156) einen Mehrfach-Widerstand bildet. Neue Aufwärtsimpulse dürften jedoch erst nach einem Trendwechsel und dem Sprung über die Mai-Abwärtstrendgerade in den Markt kommen. Das Short-Szenario: Mit dem Schlusskurs bei 10'864 ist der Index nur knapp über dem Juli-Tief (10'852) aus dem Handel gegangen. Verlieren die Notierungen diesen Halt, dürften das gestrige Tagestief und/oder das September-Tief bei 10'815 auf den Prüfstand gestellt werden. Eine Etage tiefer sollte das August-Tief bei 10'749 stützend wirken, bevor über eine Ausweitung der Verkäufe bis in den Bereich des Dezember-Tiefs bei 10'659 nachgedacht werden müsste.

### Long-Produkte SMI

	Turbo Warrant	Turbo Warrant
SIX-Symbol	SSBMLU	ASSMJU
SL/KO/Strike	9'538.74	10'002.72
Hebel	8.14	12.49
Briefkurs	CHF 2.67	CHF 1.74

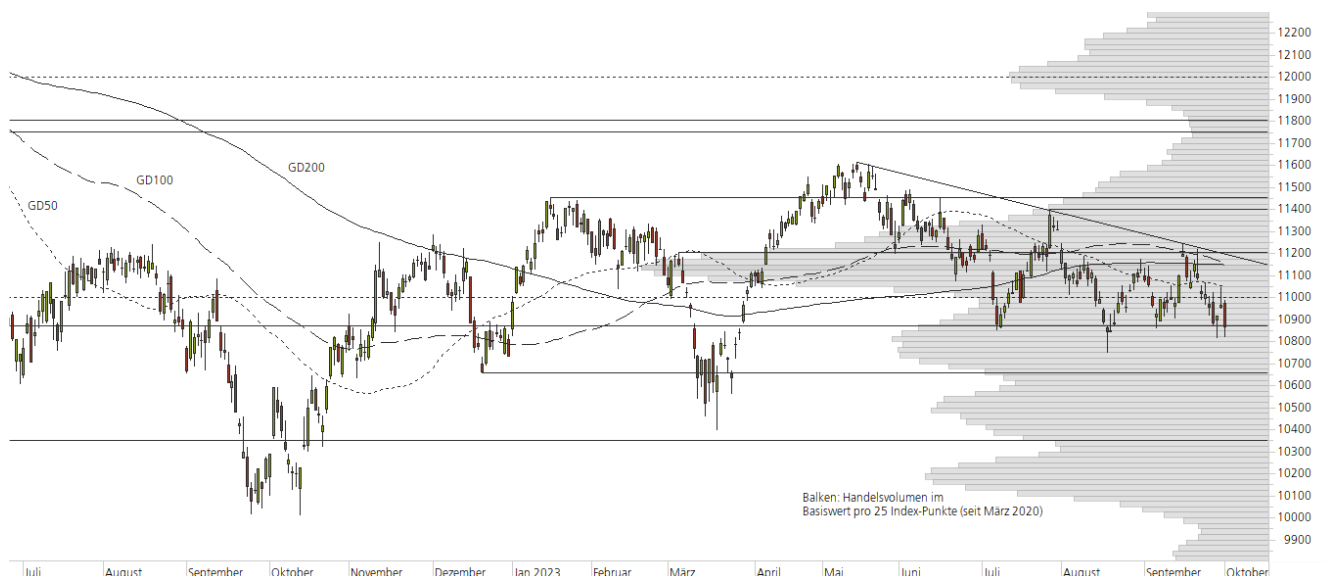
### Short-Produkte SMI

	Turbo Warrant	Turbo Warrant
SIX-Symbol	19SSMU	HDSSMU
SL/KO/Strike	12'114.81	11'650.30
Hebel	8.18	12.63
Briefkurs	CHF 2.64	CHF 1.71

Die Produktdokumentation, d.h. der Prospekt und das Basisinformationsblatt (BIB) sowie Informationen zu Chancen und Risiken finden Sie unter: <https://keyinvest-ch.ubs.com>

### 1-Jahres-Chart | SMI | Aktueller Kurs: 10'863.65 Punkte

Stand: 03.10.2023, 7:00 Uhr, Quelle: Prime Quants



**5-Jahres-Chart | SMI | Aktueller Kurs: 10'863.65 Punkte**

Stand: 03.10.2023, 7:00 Uhr, Quelle: Prime Quants


**Entwicklung**

	aktuelle Werte
Tag	-0.91%
5 Tage	-1.37%
20 Tage	-1.72%
52 Wochen	5.57%
im Oktober	-0.91%
im Jahr 2023	1.25%

**Hoch- / Tiefpunkte**

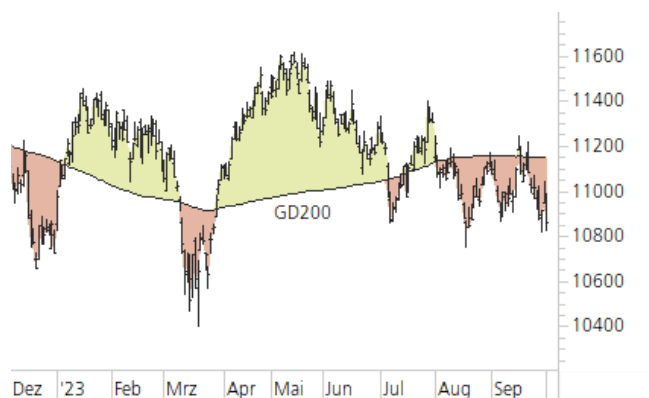
	aktuelle Werte
52-Wochenhoch	11'616.37
52-Wochenhoch-Abstand	-6.48%
52-Wochentief	10'010.78
52-Wochentief-Abstand	8.52%
Allzeithoch	12'997.15
Allzeithoch-Abstand	-16.42%

**Trend**

	aktuelle Werte
200-Tage-Linie	11'149.27
Abstand 200-Tage-Linie	-2.56%
Status (langfristig)	abwärts
100-Tage-Linie	11'156.23
Abstand 100-Tage-Linie	-2.62%
Status (mittelfristig)	abwärts
50-Tage-Linie	11'049.22
Abstand 50-Tage-Linie	-1.68%
Status (kurzfristig)	abwärts

**Trend-Chart**

Stand: 03.10.2023, 7:00 Uhr, Quelle: Prime Quants



# KeyInvest Daily Markets

## Nestlé Jahrestief im Blick

Nach der Gegenbewegung vom Freitag ging es für die Nestlé-Aktie gestern wieder abwärts.

Rückblick: Nachdem die Valoren von Nestlé am 21. September noch auf das Monatshoch bei CHF 108.08 gestiegen waren, setzte wenig später eine scharfe Korrektur ein. Dabei fielen die Papiere am vergangenen Donnerstag auf ein neues 2023er-Tief bei CHF 102.44 zurück und markierten gleichzeitig den niedrigsten Stand seit dem 22. März 2021. Am Freitag folgte die Gegenreaktion (+0.8%), wobei die Kurse das Tageshoch bei CHF 104.52 nicht halten konnten. Dadurch hat sich im Tageskerzenchart eine lange obere Lunte herausgebildet, die gestern für weitere Abgaben (-0.9%) sorgte. Ausblick: Mit dem gestrigen Tagestief bei CHF 102.64 und dem Close bei CHF 102.76 konnte sich die Nestlé-Aktie zunächst oberhalb des neuen Jahrestiefs behaupten. Das

Long-Szenario: Um die neuerliche Abwärtsbewegung zu kontern, sollte es im ersten Schritt über das Tageshoch vom Freitag sowie das März-Tief bei CHF 104.66 und den GD50 (aktuell bei CHF 105.17) gehen. Darüber könnte sich ein Hochlauf an die mittelfristige 100-Tage-Linie entwickeln, die aktuell bei CHF 106.76 verläuft. Einen Schlusskurs oberhalb dieses Niveaus vorausgesetzt, hätten die Papiere Raum für einen Sprint an das Volumenmaximum zwischen CHF 108.25 und CHF 108.50, das zusammen mit dem trendentscheidenden GD200 (aktuell bei CHF 108.76) einen massiven Bremsbereich auf dem Weg zum Juni-Top bei CHF 109.86 bildet. Das Short-Szenario: Auf der Unterseite richten sich die Blicke dagegen auf das aktuelle 2023er-Tief; sollte die Nestlé-Aktie unter diesen Halt fallen, müsste mit einem Test der runden 100-Franken-Marke gerechnet werden. Brechen die Kurse dort nach unten durch, dürfte das 2021er-Tief bei CHF 95.00 angesteuert werden. Die nächsten Unterstützungen wären dann an der 90er-Marke und am 2017er-Hoch bei CHF 86.40 zu finden.

### Long-Produkte Nestlé

	Mini-Future	Mini-Future
SIX-Symbol	NESS6U	FNEQAU
SL/KO/Strike	80.26	88.82
Hebel	4.33	6.71
Briefkurs	CHF 1.58	CHF 1.02

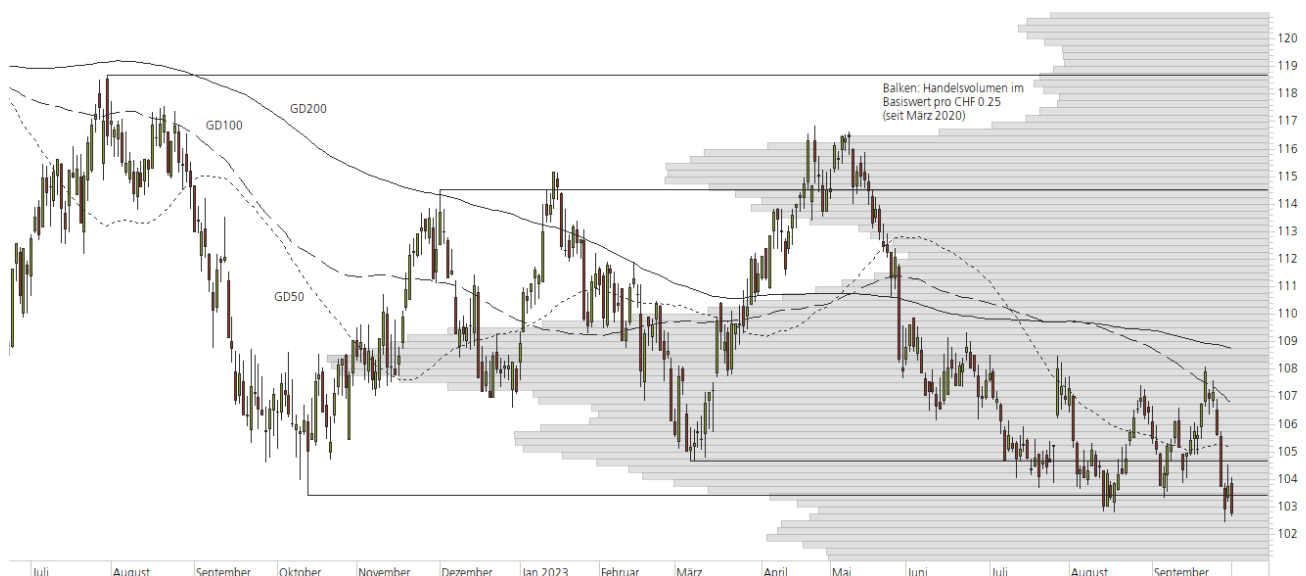
### Short-Produkte Nestlé

	Mini-Future	Mini-Future
SIX-Symbol	ANESNU	DNESTU
SL/KO/Strike	123.33	117.31
Hebel	4.46	6.10
Briefkurs	CHF 1.53	CHF 1.12

Die Produktdokumentation, d.h. der Prospekt und das Basisinformationsblatt (BIB) sowie Informationen zu Chancen und Risiken finden Sie unter: <https://keyinvest-ch.ubs.com>

### 1-Jahres-Chart | Nestlé | Aktueller Kurs: 102.76 CHF

Stand: 03.10.2023, 7:00 Uhr, Quelle: Prime Quants



**5-Jahres-Chart | Nestlé | Aktueller Kurs: 102.76 CHF**

Stand: 03.10.2023, 7:00 Uhr, Quelle: Prime Quants


**Entwicklung**

	aktuelle Werte
Tag	-0.94%
5 Tage	-4.09%
20 Tage	-2.17%
52 Wochen	-3.48%
im Oktober	-0.94%
im Jahr 2023	-4.09%

**Hoch- / Tiefpunkte**

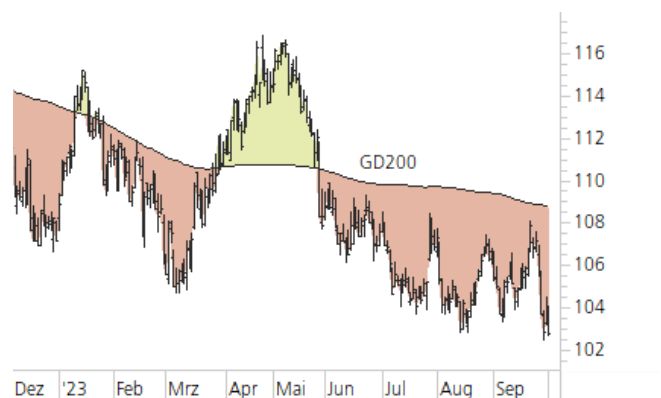
	aktuelle Werte
52-Wochenhoch	116.84
52-Wochenhoch-Abstand	-12.05%
52-Wochentief	102.44
52-Wochentief-Abstand	0.31%
Allzeithoch	129.80
Allzeithoch-Abstand	-20.83%

**Trend**

	aktuelle Werte
200-Tage-Linie	108.76
Abstand 200-Tage-Linie	-5.52%
Status (langfristig)	abwärts
100-Tage-Linie	106.76
Abstand 100-Tage-Linie	-3.74%
Status (mittelfristig)	abwärts
50-Tage-Linie	105.17
Abstand 50-Tage-Linie	-2.30%
Status (kurzfristig)	abwärts

**Trend-Chart**

Stand: 03.10.2023, 7:00 Uhr, Quelle: Prime Quants



## Rechtliche Hinweise

Die in diesem Dokument enthaltenen Informationen werden ausschliesslich zu Informations- und Werbezwecken zur Verfügung gestellt und stellen weder Empfehlungen noch Anlageberatung von UBS AG, einer ihrer Tochtergesellschaften oder verbundenen Unternehmen («UBS») dar. Dieses Dokument wird nicht von einer UBS Research Abteilung ausgegeben und ist deshalb nicht als unabhängige Anlageforschung zu erachten. Es stellt weder einen Verkaufsprospekt, noch ein Angebot oder eine Einladung zur Offertenstellung dar, irgendeine Art von Anlage zu tätigen. Beachten Sie bitte, dass die Anlagebeispiele die Ansichten von UBS Research möglicherweise nicht vollständig wiedergeben.

Dieses Dokument und die darin beschriebenen Produkte und Dienstleistungen sind allgemeiner Natur und beziehen sich weder auf die persönlichen Anlageziele noch die finanzielle Situation oder besonderen Bedürfnisse eines spezifischen Empfängers. Anlageentscheide sollten stets im Portfoliokontext getroffen werden und Ihre persönliche Situation und Ihre entsprechende Risikobereitschaft und Risikofähigkeit berücksichtigen. Sie werden hiermit auf diese Risiken (die mitunter erheblich sein können) hingewiesen. Bevor Sie einen Anlageentscheid treffen, lesen Sie bitte die spezifischen Produktinformationen und die Broschüre «Besondere Risiken im Effektenhandel». Bitte kontaktieren Sie Ihren Kundenberater, der Sie gerne bei Ihren Anlageideen unterstützt und Ihnen die spezifischen Produktinformationen zur Verfügung stellt.

Das (vollständige oder teilweise) Reproduzieren, Übermitteln (elektronisch oder mit anderen Mitteln) oder Modifizieren dieser Materialien ist ohne vorherige schriftliche Zustimmung der UBS untersagt. UBS übernimmt diesbezüglich keinerlei Haftung für das Verhalten von Dritten.

Wir weisen Sie darauf hin, dass sich UBS das Recht vorbehält, Dienstleistungen, Produkte und Preise jederzeit ohne vorhergehende Ankündigung zu ändern, und dass sich die wiedergegebenen Informationen und Meinungen jederzeit ändern können. Es wird weder eine ausdrückliche noch stillschweigende Gewährleistung oder Garantie in Bezug auf die Richtigkeit, Vollständigkeit oder Verlässlichkeit der wiedergegebenen Informationen abgegeben, es sei denn, es handelt sich um Informationen, die sich auf die UBS AG beziehen. Zudem stellt dieses Dokument keine umfassende Beschreibung oder Zusammenfassung der genannten Märkte und Entwicklungen dar.

Gewisse Zahlen beziehen sich auf vergangene Wertentwicklungen oder stellen simulierte Wertentwicklungen dar und sind somit keine zuverlässigen Indikatoren für künftige Ergebnisse. Bei einigen Zahlen handelt es sich möglicherweise lediglich um Prognosen, und Prognosen sind kein zuverlässiger Indikator für zukünftige Entwicklungen. Gewisse Diagramme und/oder Darstellungen von Wertentwicklungen basieren möglicherweise nicht auf 12-Monate Perioden, was ihre Vergleichbarkeit und Aussagekraft reduziert. Wechselkurse können sich negativ auf den Wert, den Preis oder die Einnahmen von Produkten und Dienstleistungen auswirken, die in den Materialien genannt werden. Gebühren sind möglicherweise nicht enthalten und reduzieren die Wertentwicklung entsprechend.

Die steuerliche Behandlung hängt von den individuellen Umständen jedes Kunden ab und kann sich in Zukunft ändern. UBS erbringt keine Rechts- oder Steuerberatungsdienste und gibt weder allgemeine noch auf die spezifischen Umstände und Bedürfnisse eines Kunden bezogene Erklärungen im Hinblick auf die steuerliche Behandlung von Anlagen oder der damit verbundenen Anlagerenditen ab. Die Empfänger sollten eine unabhängige rechtliche und steuerliche Beratung im Hinblick auf die Auswirkungen der Produkte/Dienstleistungen in der jeweiligen Rechtsordnung sowie die Eignung der Produkte und Dienstleistungen in Anspruch nehmen.

UBS, ihre Verwaltungsräte, Geschäftsführer und Mitarbeiter oder Kundenhalten oder hieltien möglicherweise Anteile oder Hausse- und Baisse-Positionen («Long- oder Short-Positionen») an den hierin genannten Wertpapieren oder sonstigen Finanzinstrumenten und können jederzeit als Auftraggeber oder Beauftragte Käufe und/oder Verkäufe tätigen. UBS fungierte möglicherweise als Marktmacher («Market-Maker») bei den Wertpapieren oder sonstigen Finanzinstrumenten. Des Weiteren unterhält oder unterhielt UBS möglicherweise eine Geschäftsbeziehung mit oder erbringt oder erbrachte Investmentbanking-, Kapitalmarktdienstleistungen und/oder sonstige Finanzdienstleistungen für die jeweiligen Unternehmen.

Dieses Dokument und die darin enthaltenen Informationen sind ausschliesslich für Personen mit Domizil Schweiz gedacht. Sie dürfen unter keinen Umständen in Rechtsordnungen verbreitet werden, in denen eine solche Verbreitung gegen geltende Gesetze oder Regulierungen verstösst. Sie dürfen insbesondere nicht in den USA und/oder an US-Personen oder in Rechtsordnungen verteilt werden, in denen der Vertrieb durch uns eingeschränkt ist.

### Melden Sie sich hier für den Newsletter an.

#### Hotline:

+41-44-239 76 76\*\* (besetzt von 08:00 bis 18:00 Uhr)

#### E-mail:

keyinvest@ubs.com

#### Website:

www.ubs.com/keyinvest

#### Handelszeiten der Produkte:

SIX SP Exchange: 09:15 bis 17:15 Uhr

Swiss DOTS: 08:00 bis 22:00 Uhr

#### Produktwissen:



Produktwissen zu  
Strukturierten Produkten



Wissensbroschüren  
und Factsheets

Die im Dokument enthaltenen Informationen stammen, sofern nicht anders angegeben, von UBS. UBS übernimmt keine Gewährleistung (weder ausdrücklich noch stillschweigend) für Richtigkeit, Vollständigkeit und Aktualität der Informationen. Sie können jederzeit und ohne vorherige Ankündigung geändert werden. UBS ist nicht verpflichtet, die hierin enthaltenen Informationen zu aktualisieren oder auf dem neusten Stand zu halten.

Gewisse Links führen zu Websites Dritter. Diese sind dem Einfluss der UBS vollständig entzogen, weshalb UBS für Richtigkeit, Vollständigkeit und Rechtmässigkeit des Inhalts solcher Websites sowie für darauf enthaltene Angebote und (Dienst-) Leistungen keinerlei Verantwortung übernimmt. Für gewisse Dienstleistungen und Produkte gelten gesetzliche Bestimmungen. Diese Dienstleistungen und Produkte können daher nicht weltweit uneingeschränkt angeboten werden.

Hinweise zu den Grafiken: Nur für Illustrationszwecke. Vergangene Performance ist kein zuverlässiger Indikator für die künftige Performance.

\*\* Wir machen Sie darauf aufmerksam, dass Gespräche auf den mit \*\* bezeichneten Anschlüssen aufgezeichnet werden können. Bei Ihrem Anruf auf diesen Linien gehen wir davon aus, dass Sie mit dieser Geschäftspraxis einverstanden sind.

© UBS 2023. Das Schlüsselsymbol und UBS gehören zu den eingetragenen und nicht eingetragenen Markenzeichen von UBS. Alle Rechte bleiben vorbehalten.

Der SMI™ Index, der SMIM™ Index und der SLI™ Index sowie entsprechende Marken sind Eigentum der SIX Swiss Exchange AG. Alle Rechte vorbehalten. Der DAX™ Index, der MDAX™ Index und der TecDAX™ Index sowie entsprechende Marken sind Eigentum der Deutsche Börse AG. Alle Rechte vorbehalten. Der S&P 500™ Index und der S&P™ BRIC 40 Index sowie entsprechende Marken sind Eigentum der Standard & Poor's Financial Services LLC. Alle Rechte vorbehalten. Der Euro STOXX 50™ Index sowie entsprechende Marken sind Eigentum der Stoxx AG. Alle Rechte vorbehalten. Der NIKKEI 225™ Index sowie entsprechende Marken sind Eigentum der Nihon Keizai Shimbun Incorporation. Alle Rechte vorbehalten. Der CMCI™ Composite Index sowie entsprechende Marken sind Eigentum der UBS AG. Alle Rechte vorbehalten. Der FTSE™ Index sowie entsprechende Marken sind Eigentum der London Stock Exchange Group Holdings Limited. Alle Rechte vorbehalten. Der MSCI™ World Index sowie entsprechende Marken sind Eigentum der MSCI Incorporation. Alle Rechte vorbehalten. Der KOSPI™ Index sowie entsprechende Marken sind Eigentum der Korea Exchange Incorporation. Alle Rechte vorbehalten. Der HSI™ Index und der HSCEI™ Index sowie entsprechende Marken sind Eigentum der Hang Seng Data Services Limited.

Alle Rechte vorbehalten.