

# KeyInvest Daily Markets

## DAX Stabilisierung zur Wochenmitte

Für den DAX ging es zur Wochenmitte um 0.1% auf 15'789 Punkte nach oben.

Rückblick: Nachdem der deutsche Leitindex am Dienstag auf das neue August-Tief bei 15'703 gefallen war und damit das März-Top zum zweiten Mal binnen weniger Sitzungen auf die Probe gestellt hatte, konnten sich die Blue Chips gestern an der 15'800er-Schwelle stabilisieren. Dabei starteten die Kurse bei 15'737 zunächst mit Verlusten in den Handel (Vortagsschluss bei 15'767) und fielen auf das frühe Tagestief bei 15'725 zurück. In der Folge gelang jedoch eine kleine Aufwärtsreaktion, die bis zum Tageshoch bei 15'815 führte.

Ausblick: Durch den Endstand bei 15'789 (+0.1%) hat sich der DAX in der zuletzt kursbestimmenden Seitwärtsrange gehalten. Das Long-Szenario: Um eine tatsächliche Erholung anzustossen, sollten die Blue Chips zunächst auf Schlusskursbasis über den Bremsbereich bei 15'800/15'803

steigen. Gelingt der Break, könnte sich ein Hochlauf an die 15'900er-Marke anschliessen, die zusammen mit dem GD100 bei 15'923 eine Hürde bildet. Darüber hätten die Kurse Platz bis an die 16'000er-Marke, wobei ein Ausbruch über die runde Tausender-Schwelle mit weiteren Kursanstiegen – zu nennen sind hier das 2021er-August-Top bei 16'030, der GD50 und das Vorwochenhoch bei 16'060 als charttechnisch relevante Kursmarken – bestätigt werden müsste. Das Short-Szenario: Schaltet der DAX hingegen wieder in den Rückwärtsgang, müsste weiterhin auf das März-Top (15'706) bzw. das neue Monatstief bei 15'703 geachtet werden. Ein Tagesschluss unterhalb dieser Haltelinie dürfte einen Rückfall an die Auffangzone rund um 15'600 begünstigen. Drehen die Notierungen dort nicht nach oben, könnte ein Test des Volumenmaximums (= das Level mit dem meisten Handelsvolumen seit März 2020) zwischen 15'550 und 15'525 nicht mehr ausgeschlossen werden. Darunter würde der GD200 (aktuell bei 15'349) in den Fokus rücken.

### Long-Produkte DAX

	Turbo Warrant	Turbo Warrant
SIX-Symbol	R2GDAU	XKGAU
SL/KO/Strike	14'023.37	14'550.58
Hebel	8.85	12.50
Briefkurs	CHF 3.42	CHF 2.42

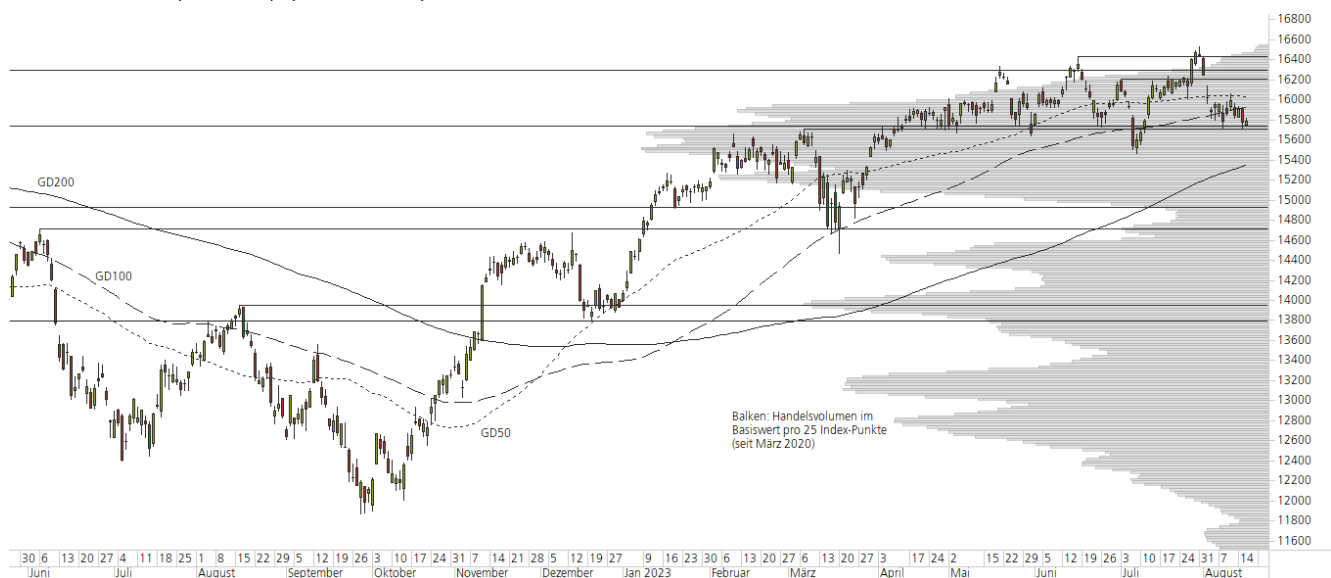
### Short-Produkte DAX

	Turbo Warrant	Turbo Warrant
SIX-Symbol	GDFAYU	3ZGDAU
SL/KO/Strike	17'579.85	17'072.21
Hebel	8.73	12.08
Briefkurs	CHF 3.46	CHF 2.50

Die Produktdokumentation, d.h. der Prospekt und das Basisinformationsblatt (BIB) sowie Informationen zu Chancen und Risiken finden Sie unter: <https://keyinvest-ch.ubs.com>

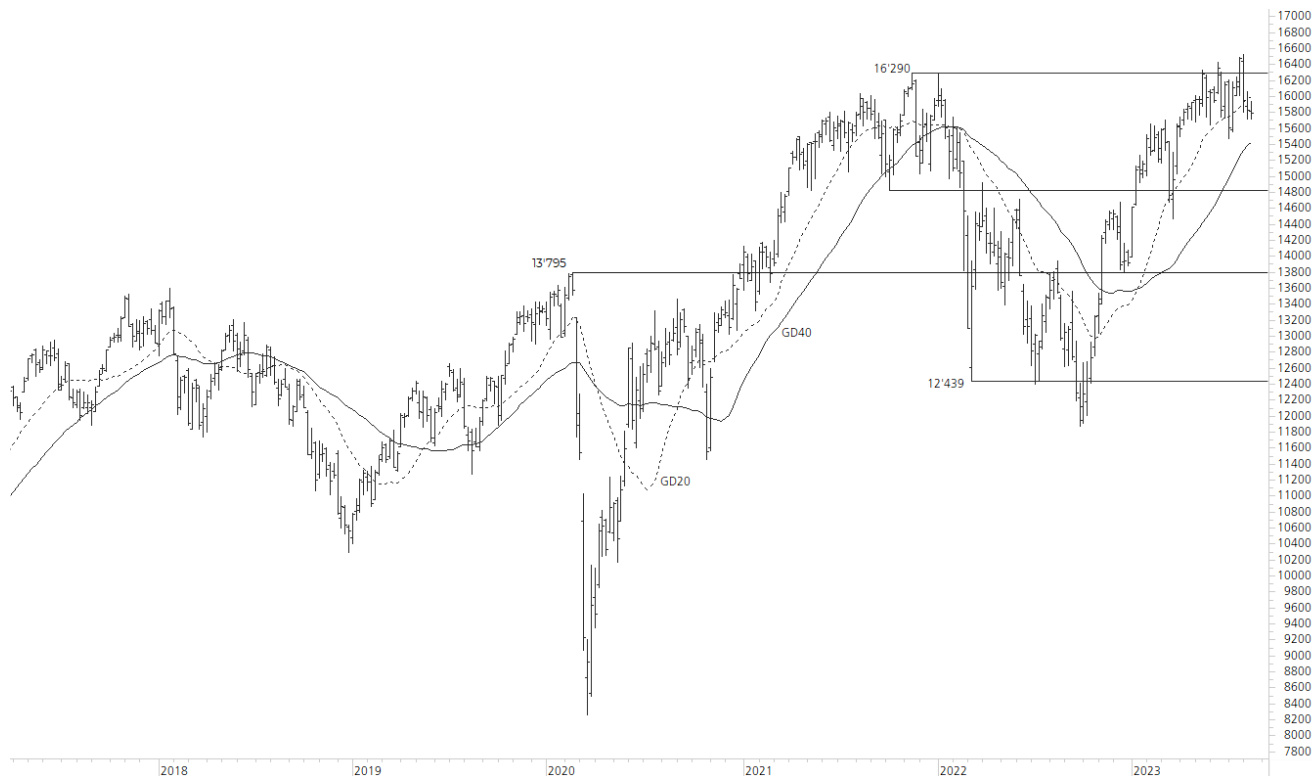
### 1-Jahres-Chart | DAX | Aktueller Kurs: 15'789.45 Punkte

Stand: 17.08.2023, 7:00 Uhr, Quelle: Prime Quants



**5-Jahres-Chart | DAX | Aktueller Kurs: 15'789.45 Punkte**

Stand: 17.08.2023, 7:00 Uhr, Quelle: Prime Quants


**Entwicklung**

	aktuelle Werte
Tag	0.14%
5 Tage	-0.40%
20 Tage	-1.98%
52 Wochen	15.87%
im August	-4.00%
im Jahr 2023	13.40%

**Hoch- / Tiefpunkte**

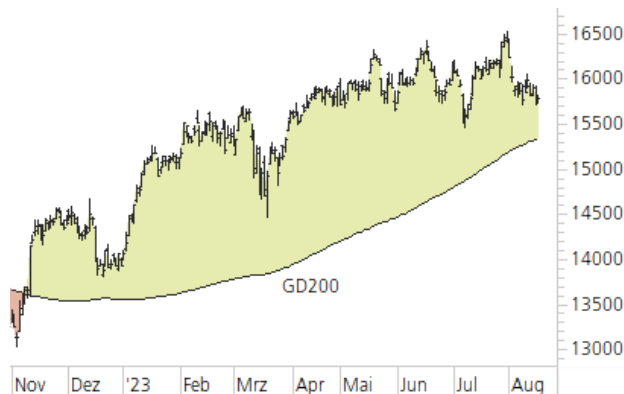
	aktuelle Werte
52-Wochenhoch	16'528.97
52-Wochenhoch-Abstand	-4.47%
52-Wochentief	11'862.84
52-Wochentief-Abstand	33.10%
Allzeithoch	16'528.97
Allzeithoch-Abstand	-4.47%

**Trend**

	aktuelle Werte
200-Tage-Linie	15'348.71
Abstand 200-Tage-Linie	2.87%
Status (langfristig)	aufwärts
100-Tage-Linie	15'923.09
Abstand 100-Tage-Linie	-0.84%
Status (mittelfristig)	abwärts
50-Tage-Linie	16'030.42
Abstand 50-Tage-Linie	-1.50%
Status (kurzfristig)	abwärts

**Trend-Chart**

Stand: 17.08.2023, 7:00 Uhr, Quelle: Prime Quants



# KeyInvest Daily Markets

## Mercedes-Benz Group Unter dem GD200

Die Papiere von Mercedes-Benz Group drehten gestern nach einem neuen Drei-Monatstief schlussendlich leicht ins Plus.

Rückblick: Nachdem die Aktie von Mercedes-Benz Group zum Wochenanfang bereits unter die viel beachtete 200-Tage-Linie gefallen war und am Dienstag ein weiteres Prozent abgegeben hatte, hielt der Abwärtsdruck auch am Mittwoch zunächst an. Dabei rutschten die Papiere in den ersten Handelsminuten auf den tiefsten Stand seit dem 17. Mai ab, bevor es zu einer Gegenreaktion kam. Zum Xetra-Schluss stand jedoch nur ein kleines Plus von 0.2% auf EUR 68.28 zu Buche.

Ausblick: Mit dem gestrigen Schlusskurs bei EUR 68.28 hat die Aktie von Mercedes-Benz Group die untere Begrenzung des Juni-Abwärtstrendkanals vorerst als Unterstützung behauptet. Das Long-Szenario: Um die laufende Korrektur zu stoppen, sollten die Kurse jetzt mindestens zurück über

das Juni-Top aus dem Vorjahr bei EUR 68.42 und die 200-Tage-Linie bei EUR 69.15 steigen. Gelingt dort der Re-Break, hätten die Notierungen – über die 70er-Marke hinweg – Platz bis zum GD100 im Bereich von EUR 71.00. Oberhalb des mittelfristigen Durchschnitts müssten schliesslich der GD50 (aktuell bei EUR 72.19) und der doppelte Widerstand aus der oberen Begrenzung des Abwärtstrendkanals und dem März-Zwischenhoch bei EUR 72.77 überboten werden. Das Short-Szenario: In der Gegenrichtung steht nun die untere Begrenzung des Juni-Abwärtstrendkanals im Fokus, die mit dem gestrigen Tagestief bei EUR 67.84 bereits auf den Prüfstand gestellt wurde. Sollten die Kurse unter diesen charttechnischen Halt fallen, könnte es zu einer Fortsetzung der Korrektur bis zum November-Top bei EUR 65.83 kommen. Darunter müsste anschliessend ein Test des Mai-Tiefs bei EUR 64.51 oder des Volumenmaximums (= das Level mit dem meisten Handelsvolumen seit März 2020) unterhalb von EUR 64.00 einkalkuliert werden.

### Long-Produkte Mercedes-Benz Group

	Mini-Future	Mini-Future
SIX-Symbol	MBGEUO	MBGFUU
SL/KO/Strike	52.47	59.96
Hebel	3.85	6.51
Briefkurs	CHF 1.707	CHF 1.01

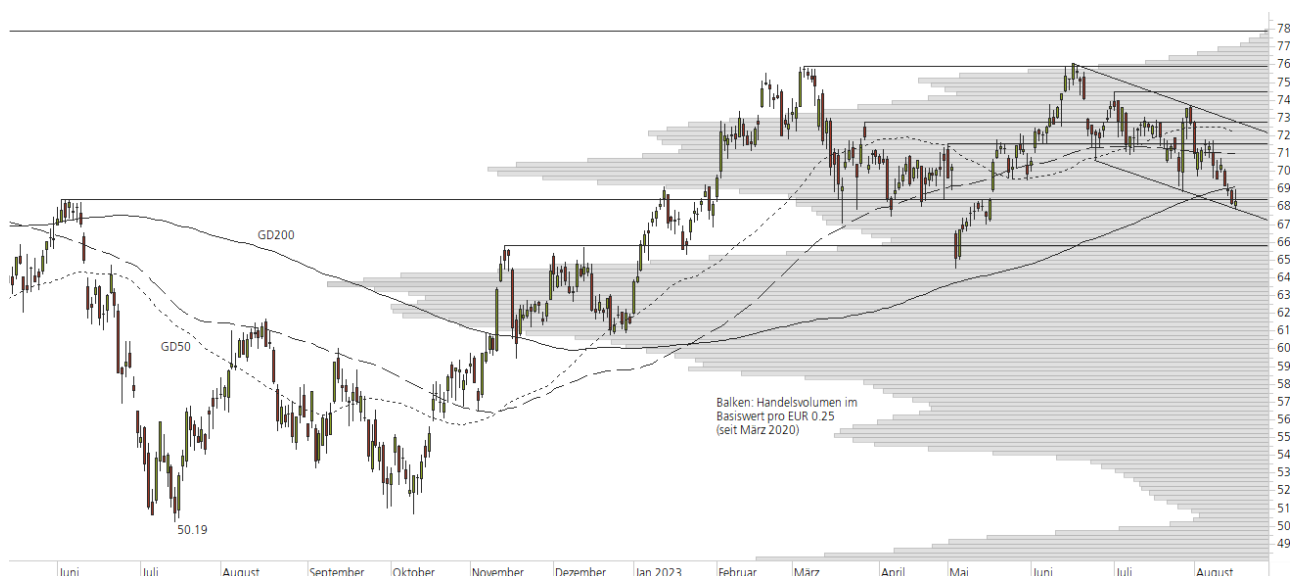
### Short-Produkte Mercedes-Benz Group

	Mini-Future	Mini-Future
SIX-Symbol	MBGGUU	MBGGQU
SL/KO/Strike	83.36	76.47
Hebel	3.79	6.28
Briefkurs	CHF 1.719	CHF 1.038

Die Produktdokumentation, d.h. der Prospekt und das Basisinformationsblatt (BIB) sowie Informationen zu Chancen und Risiken finden Sie unter: <https://keyinvest-ch.ubs.com>

### 1-Jahres-Chart | Mercedes-Benz Group | Aktueller Kurs: 68.28 EUR

Stand: 17.08.2023, 7:00 Uhr, Quelle: Prime Quants



**5-Jahres-Chart | Mercedes-Benz Group | Aktueller Kurs: 68.28 EUR**

Stand: 17.08.2023, 7:00 Uhr, Quelle: Prime Quants


**Entwicklung**

	aktuelle Werte
Tag	0.22%
5 Tage	-1.76%
20 Tage	-5.02%
52 Wochen	13.63%
im August	-6.00%
im Jahr 2023	11.21%

**Hoch- / Tiefpunkte**

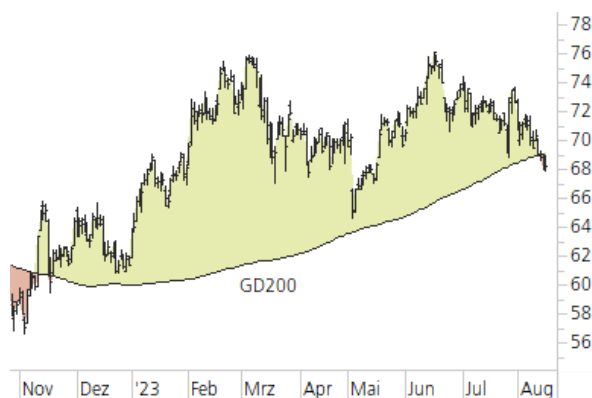
	aktuelle Werte
52-Wochenhoch	76.10
52-Wochenhoch-Abstand	-10.28%
52-Wochentief	50.65
52-Wochentief-Abstand	34.81%
Allzeithoch	81.30
Allzeithoch-Abstand	-16.01%

**Trend**

	aktuelle Werte
200-Tage-Linie	69.15
Abstand 200-Tage-Linie	-1.25%
Status (langfristig)	abwärts
100-Tage-Linie	70.98
Abstand 100-Tage-Linie	-3.80%
Status (mittelfristig)	abwärts
50-Tage-Linie	72.19
Abstand 50-Tage-Linie	-5.41%
Status (kurzfristig)	abwärts

**Trend-Chart**

Stand: 17.08.2023, 7:00 Uhr, Quelle: Prime Quants



## Rechtliche Hinweise

Die in diesem Dokument enthaltenen Informationen werden ausschliesslich zu Informations- und Werbezwecken zur Verfügung gestellt und stellen weder Empfehlungen noch Anlageberatung von UBS AG, einer ihrer Tochtergesellschaften oder verbundenen Unternehmen («UBS») dar. Dieses Dokument wird nicht von einer UBS Research Abteilung ausgegeben und ist deshalb nicht als unabhängige Anlageforschung zu erachten. Es stellt weder einen Verkaufsprospekt, noch ein Angebot oder eine Einladung zur Offertenstellung dar, irgendeine Art von Anlage zu tätigen. Beachten Sie bitte, dass die Anlagebeispiele die Ansichten von UBS Research möglicherweise nicht vollständig wiedergeben.

Dieses Dokument und die darin beschriebenen Produkte und Dienstleistungen sind allgemeiner Natur und beziehen sich weder auf die persönlichen Anlageziele noch die finanzielle Situation oder besonderen Bedürfnisse eines spezifischen Empfängers. Anlageentscheide sollten stets im Portfoliokontext getroffen werden und Ihre persönliche Situation und Ihre entsprechende Risikobereitschaft und Risikofähigkeit berücksichtigen. Sie werden hiermit auf diese Risiken (die mitunter erheblich sein können) hingewiesen. Bevor Sie einen Anlageentscheid treffen, lesen Sie bitte die spezifischen Produktinformationen und die Broschüre «Besondere Risiken im Effektenhandel». Bitte kontaktieren Sie Ihren Kundenberater, der Sie gerne bei Ihren Anlageideen unterstützt und Ihnen die spezifischen Produktinformationen zur Verfügung stellt.

Das (vollständige oder teilweise) Reproduzieren, Übermitteln (elektronisch oder mit anderen Mitteln) oder Modifizieren dieser Materialien ist ohne vorherige schriftliche Zustimmung der UBS untersagt. UBS übernimmt diesbezüglich keinerlei Haftung für das Verhalten von Dritten.

Wir weisen Sie darauf hin, dass sich UBS das Recht vorbehält, Dienstleistungen, Produkte und Preise jederzeit ohne vorhergehende Ankündigung zu ändern, und dass sich die wiedergegebenen Informationen und Meinungen jederzeit ändern können. Es wird weder eine ausdrückliche noch stillschweigende Gewährleistung oder Garantie in Bezug auf die Richtigkeit, Vollständigkeit oder Verlässlichkeit der wiedergegebenen Informationen abgegeben, es sei denn, es handelt sich um Informationen, die sich auf die UBS AG beziehen. Zudem stellt dieses Dokument keine umfassende Beschreibung oder Zusammenfassung der genannten Märkte und Entwicklungen dar.

Gewisse Zahlen beziehen sich auf vergangene Wertentwicklungen oder stellen simulierte Wertentwicklungen dar und sind somit keine zuverlässigen Indikatoren für künftige Ergebnisse. Bei einigen Zahlen handelt es sich möglicherweise lediglich um Prognosen, und Prognosen sind kein zuverlässiger Indikator für zukünftige Entwicklungen. Gewisse Diagramme und/oder Darstellungen von Wertentwicklungen basieren möglicherweise nicht auf 12-Monate Perioden, was ihre Vergleichbarkeit und Aussagekraft reduziert. Wechselkurse können sich negativ auf den Wert, den Preis oder die Einnahmen von Produkten und Dienstleistungen auswirken, die in den Materialien genannt werden. Gebühren sind möglicherweise nicht enthalten und reduzieren die Wertentwicklung entsprechend.

Die steuerliche Behandlung hängt von den individuellen Umständen jedes Kunden ab und kann sich in Zukunft ändern. UBS erbringt keine Rechts- oder Steuerberatungsdienste und gibt weder allgemeine noch auf die spezifischen Umstände und Bedürfnisse eines Kunden bezogene Erklärungen im Hinblick auf die steuerliche Behandlung von Anlagen oder der damit verbundenen Anlagerenditen ab. Die Empfänger sollten eine unabhängige rechtliche und steuerliche Beratung im Hinblick auf die Auswirkungen der Produkte/Dienstleistungen in der jeweiligen Rechtsordnung sowie die Eignung der Produkte und Dienstleistungen in Anspruch nehmen.

UBS, ihre Verwaltungsräte, Geschäftsführer und Mitarbeiter oder Kundenhalten oder hielten möglicherweise Anteile oder Hausse- und Baisse-Positionen («Long- oder Short-Positionen») an den hierin genannten Wertpapieren oder sonstigen Finanzinstrumenten und können jederzeit als Auftraggeber oder Beauftragte Käufe und/oder Verkäufe tätigen. UBS fungierte möglicherweise als Marktmacher («Market-Maker») bei den Wertpapieren oder sonstigen Finanzinstrumenten. Des Weiteren unterhält oder unterhielt UBS möglicherweise eine Geschäftsbeziehung mit oder erbringt oder erbrachte Investmentbanking-, Kapitalmarktdienstleistungen und/oder sonstige Finanzdienstleistungen für die jeweiligen Unternehmen.

Dieses Dokument und die darin enthaltenen Informationen sind ausschliesslich für Personen mit Domizil Schweiz gedacht. Sie dürfen unter keinen Umständen in Rechtsordnungen verbreitet werden, in denen eine solche Verbreitung gegen geltende Gesetze oder Regulierungen verstösst. Sie dürfen insbesondere nicht in den USA und/oder an US-Personen oder in Rechtsordnungen verteilt werden, in denen der Vertrieb durch uns eingeschränkt ist.

### Melden Sie sich hier für den Newsletter an.

#### Hotline:

+41-44-239 76 76\*\* (besetzt von 08:00 bis 18:00 Uhr)

#### E-mail:

keyinvest@ubs.com

#### Website:

www.ubs.com/keyinvest

#### Handelszeiten der Produkte:

SIX SP Exchange: 09:15 bis 17:15 Uhr

Swiss DOTS: 08:00 bis 22:00 Uhr

#### Produktwissen:



Produktwissen zu  
Strukturierten Produkten



Wissensbroschüren  
und Factsheets

Die im Dokument enthaltenen Informationen stammen, sofern nicht anders angegeben, von UBS. UBS übernimmt keine Gewährleistung (weder ausdrücklich noch stillschweigend) für Richtigkeit, Vollständigkeit und Aktualität der Informationen. Sie können jederzeit und ohne vorherige Ankündigung geändert werden. UBS ist nicht verpflichtet, die hierin enthaltenen Informationen zu aktualisieren oder auf dem neusten Stand zu halten.

Gewisse Links führen zu Websites Dritter. Diese sind dem Einfluss der UBS vollständig entzogen, weshalb UBS für Richtigkeit, Vollständigkeit und Rechtmässigkeit des Inhalts solcher Websites sowie für darauf enthaltene Angebote und (Dienst-) Leistungen keinerlei Verantwortung übernimmt. Für gewisse Dienstleistungen und Produkte gelten gesetzliche Bestimmungen. Diese Dienstleistungen und Produkte können daher nicht weltweit uneingeschränkt angeboten werden.

Hinweise zu den Grafiken: Nur für Illustrationszwecke. Vergangene Performance ist kein zuverlässiger Indikator für die künftige Performance.

\*\* Wir machen Sie darauf aufmerksam, dass Gespräche auf den mit \*\* bezeichneten Anschlüssen aufgezeichnet werden können. Bei Ihrem Anruf auf diesen Linien gehen wir davon aus, dass Sie mit dieser Geschäftspraxis einverstanden sind.

© UBS 2023. Das Schlüsselsymbol und UBS gehören zu den eingetragenen und nicht eingetragenen Markenzeichen von UBS. Alle Rechte bleiben vorbehalten.

Der SMI™ Index, der SMIM™ Index und der SLI™ Index sowie entsprechende Marken sind Eigentum der SIX Swiss Exchange AG. Alle Rechte vorbehalten. Der DAX™ Index, der MDAX™ Index und der TecDAX™ Index sowie entsprechende Marken sind Eigentum der Deutsche Börse AG. Alle Rechte vorbehalten. Der S&P 500™ Index und der S&P™ BRIC 40 Index sowie entsprechende Marken sind Eigentum der Standard & Poor's Financial Services LLC. Alle Rechte vorbehalten. Der Euro STOXX 50™ Index sowie entsprechende Marken sind Eigentum der Stoxx AG. Alle Rechte vorbehalten. Der NIKKEI 225™ Index sowie entsprechende Marken sind Eigentum der Nihon Keizai Shimbun Incorporation. Alle Rechte vorbehalten. Der CMCI™ Composite Index sowie entsprechende Marken sind Eigentum der UBS AG. Alle Rechte vorbehalten. Der FTSE™ Index sowie entsprechende Marken sind Eigentum der London Stock Exchange Group Holdings Limited. Alle Rechte vorbehalten. Der MSCI™ World Index sowie entsprechende Marken sind Eigentum der MSCI Incorporation. Alle Rechte vorbehalten. Der KOSPI™ Index sowie entsprechende Marken sind Eigentum der Korea Exchange Incorporation. Alle Rechte vorbehalten. Der HSI™ Index und der HSCEI™ Index sowie entsprechende Marken sind Eigentum der Hang Seng Data Services Limited.

Alle Rechte vorbehalten.