

KeyInvest Daily Markets

EURO STOXX 50 Trendlinie stützt die Kurse

In der letzten Woche des Jahres konnte der Euro STOXX 50 dank einer starken Performance am gestrigen Donnerstag noch einmal nach oben drehen.

Rückblick: Während die Notierungen am vergangenen Freitag bei 3'817 Zählern ins lange Weihnachtswochenende gegangen waren, stiegen die Notierungen am Dienstag in der Spitze zunächst bis auf 3'855 Punkte, fielen jedoch bereits am Mittwoch (-0.6%) direkt wieder zurück. Vom Wochentief – das am gestrigen Donnerstag bei 3'793 markiert wurde – konnte sich der Index dann nach oben abdrücken und dabei auch die Stützkraft der kurzfristigen 50-Tage-Linie nutzen.

Ausblick: Mit dem gestrigen Tagesgewinn (+1.1%) und dem Schlusskurs bei 3'850 hat der Euro STOXX 50 den Ausbruch über die Volumenspitze bei 3'830 zunächst

bestätigt. Das Long-Szenario: Hält die Aufwärtsdynamik an, könnte der Index jetzt Kurs auf das Vor-Corona-Top bei 3'867 nehmen. Gelingt der Sprung über diesen Widerstand per Tagesschluss, sollte in der Folge das Verlaufshoch vom 22. Dezember bei 3'890 zusammen mit dem Bereich um 3'900/3'905 überwunden werden. Danach müsste die Abwärtslücke vom 15. Dezember geschlossen werden, bevor die runde 4'000er-Marke in den Fokus rücken würde. Das Short-Szenario: In der Gegenrichtung sind die ersten Haltestellen weiterhin an der Volumenspitze bei 3'830/3'820 und dem August-Hoch bei 3'819 zu finden. Nur wenig tiefer bietet sich der GD50 (aktuell bei 3'816) als Haltelinie an, bevor es um die 3'800er-Marke gehen würde. Unterhalb dieses Levels sollte zunächst das Tief aus der Vorwoche bei 3'767 Punkten stützend wirken. Fällt der Index auch unter diesen Halt, müsste mit einer Ausweitung der Verkäufe bis in den Bereich des September-Hochs bei 3'683 gerechnet werden, das zusammen mit dem GD200 und dem GD100 die nächste Auffangzone bildet.

Long-Produkte Euro STOXX 50

	Turbo Warrant	Turbo Warrant
SIX-Symbol	KSTOAU	KSTO8U
SL/KO/Strike	3'420.01	3'564.92
Hebel	8.64	12.61
Briefkurs	CHF 2.20	CHF 1.51

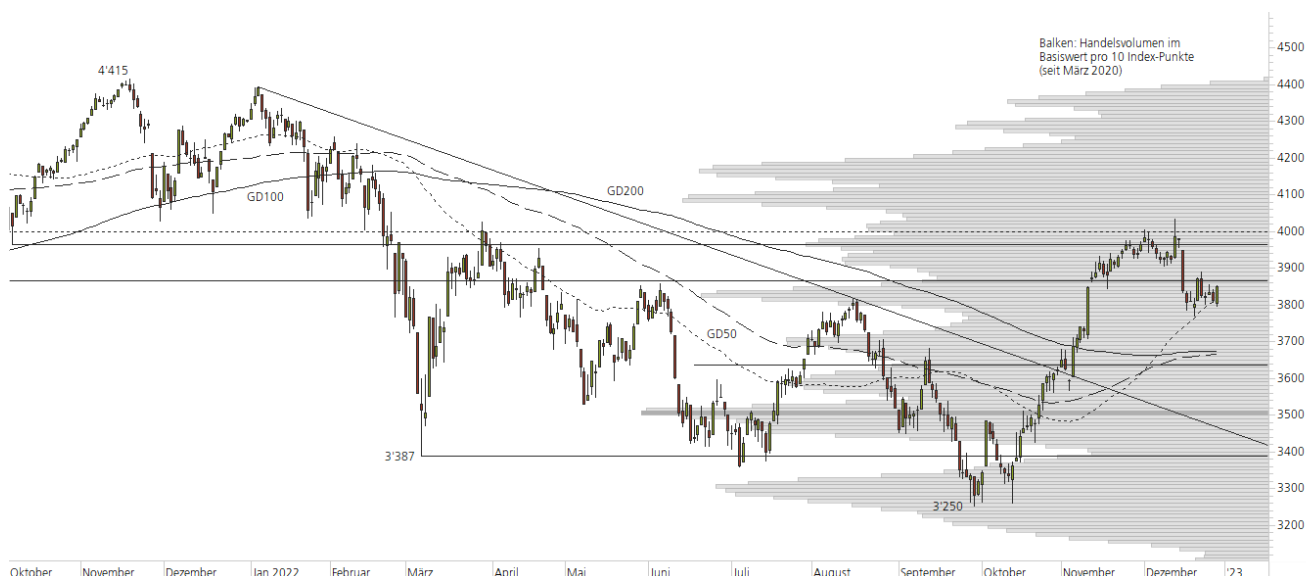
Short-Produkte Euro STOXX 50

	Turbo Warrant	Turbo Warrant
SIX-Symbol	LSTO1U	ASTOZU
SL/KO/Strike	4'272.82	4'128.33
Hebel	8.69	12.82
Briefkurs	CHF 12.82	CHF 1.47

Die Produktdokumentation, d.h. der Prospekt und das Basisinformationsblatt (BIB), sowie Informationen zu Chancen und Risiken, finden Sie unter: <https://keyinvest-ch.ubs.com>

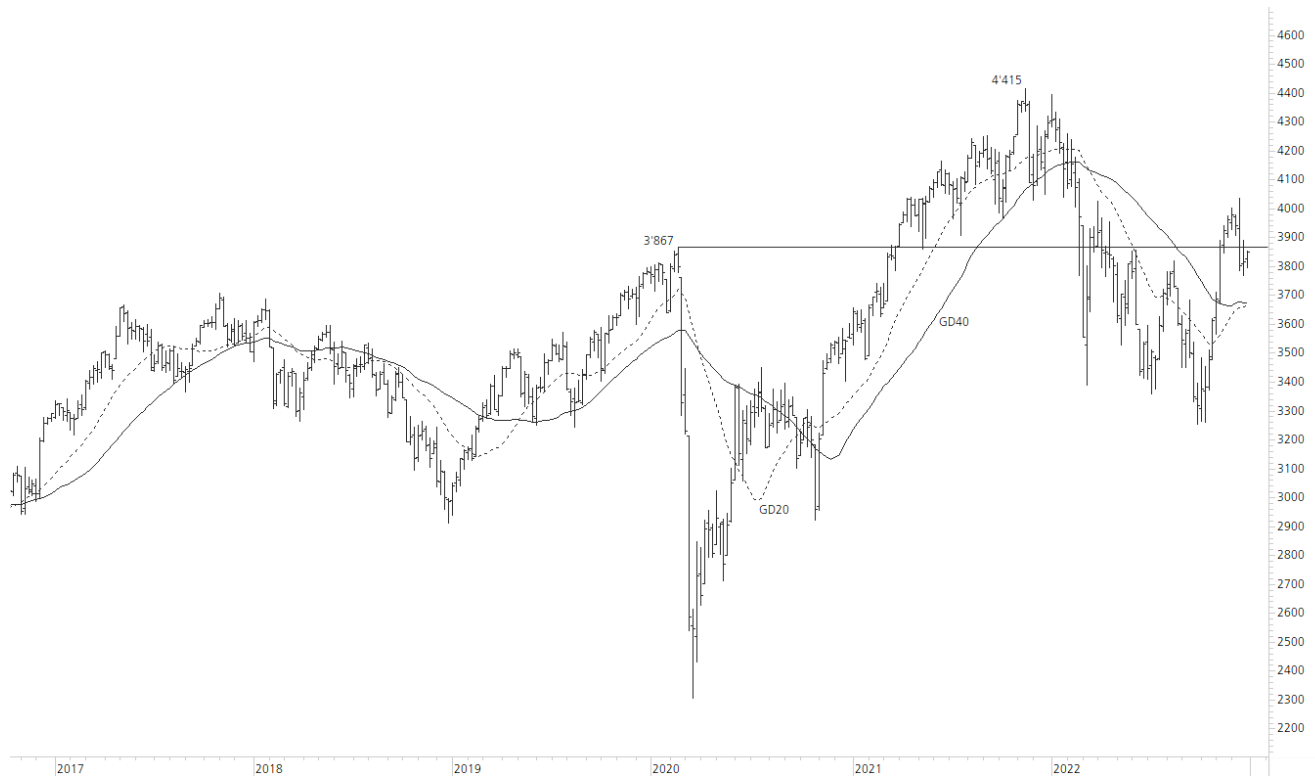
1-Jahres-Chart | Euro STOXX 50 | Aktueller Kurs: 3'850.07 Punkte

Stand: 30.12.2022, 7:00 Uhr, Quelle: Prime Quants



5-Jahres-Chart | Euro STOXX 50 | Aktueller Kurs: 3'850.07 Punkte

Stand: 30.12.2022, 7:00 Uhr, Quelle: Prime Quants


Entwicklung

	akt. Werte
Tag	1.08%
5 Tage	-0.57%
20 Tage	-2.89%
52 Wochen	-10.59%
im Dezember	-2.89%
im Jahr 2022	-10.43%

Hoch- / Tiefpunkte

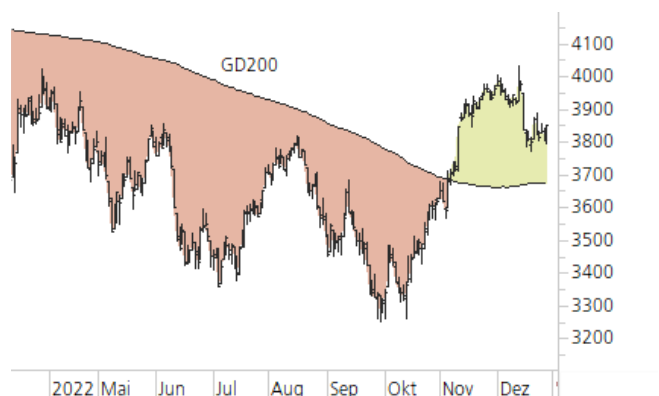
	akt. Werte
52-Wochenhoch	4'395.78
52-Wochenhoch-Abstand	-12.41%
52-Wochentief	3'249.57
52-Wochentief-Abstand	18.48%
Allzeithoch	5'522.42
Allzeithoch-Abstand	-30.28%

Trend

	akt. Werte
200-Tage-Linie	3'673.61
Abstand 200-Tage-Linie	4.80%
Status (langfristig)	aufwärts
100-Tage-Linie	3'665.74
Abstand 100-Tage-Linie	5.03%
Status (mittelfristig)	aufwärts
50-Tage-Linie	3'815.74
Abstand 50-Tage-Linie	0.90%
Status (kurzfristig)	aufwärts

Trend-Chart

Stand: 30.12.2022, 7:00 Uhr, Quelle: Prime Quants



KeyInvest Daily Markets

ROCHE Neues Jahrestief

Die Roche-Aktie ist Anfang November an der 200-Tage-Linie nach unten abgedreht.

Rückblick: Per Gap-Down fielen die Notierungen im weiteren Verlauf dann zunächst an das Volumenmaximum zurück, das am 6. Dezember ebenfalls unterboten wurde. Der Re-Break scheiterte eine Woche später, wobei die Kurse anschliessend auch unter die runde 300er-Marke zurücksetzten und fünf neue Jahrestiefs markierten. Zuletzt ging es dabei am gestrigen Donnerstag kurz nach der Handelseröffnung bis auf CHF 290.90 hinunter.

Ausblick: Die Roche-Aktie ist am gestrigen Donnerstag auf ein neues Jahrestief zurückgefallen. Das Tief lag jedoch 35 Rappen über dem Oktober-Tief aus dem Jahr 2020, das damit zunächst als Unterstützung verteidigt werden konnte. Das Long-Szenario: Im Dezember haben die Kurse bislang 4.9% verloren und dabei eine ganze Reihe von wichtigen Chartmarken unterboten, die nun zurückerobert

werden müssten. Im grossen Bild sind beispielsweise zunächst das 2014er-Top bei CHF 295.80 und das Juni-Tief bei CHF 298.30 zu nennen. Darüber müsste dann die runde 300er-Marke überboten werden, um – über das September-Tief bei CHF 303.20 hinweg – einen erneuten Anstieg an das Volumenmaximum möglich zu machen. Gelingt dort der Break (idealerweise per Tagesschluss), würden die kurzfristige 50-Tage-Linie bei CHF 312.60 und das Mai-Tief bei CHF 314.20 in den Fokus rücken. Das Short-Szenario: Fallen die Notierungen hingegen unter CHF 290.90 zurück und unterbieten dabei auch das Oktober-Tief aus dem Jahr 2020 bei CHF 290.55, müsste mit einem Test des 2019er-Juni-Hochs bei CHF 283.30 gerechnet werden. Eine Etage tiefer könnte das Verlaufshoch vom März 2019 bei CHF 280.55 zusammen mit der 280er-Marke stützend wirken, bevor weitere Abschlüge in Richtung des 2020er-Tiefs (= Corona-Tief) bei 265.75 denkbar wären. Zuvor liesse sich bei CHF 273.00 noch ein Halt ableiten.

Long-Produkte Roche

	Mini-Future	Mini-Future
SIX-Symbol	JROGYU	JROG6U
SL/KO/Strike	241.60	262.53
Hebel	5.15	8.09
Briefkurs	CHF 1.43	CHF 0.91

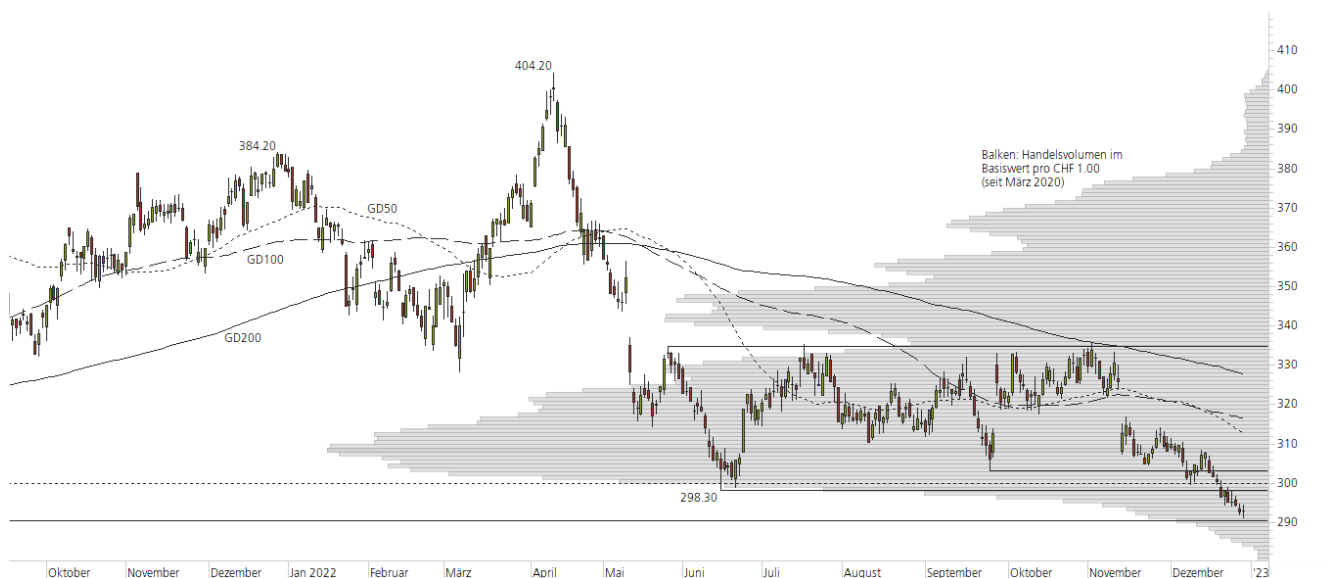
Short-Produkte Roche

	Mini-Future	Mini-Future
SIX-Symbol	GROGPU	JROGFU
SL/KO/Strike	339.01	324.89
Hebel	5.43	7.42
Briefkurs	CHF 1.34	CHF 0.98

Die Produktdokumentation, d.h. der Prospekt und das Basisinformationsblatt (BIB), sowie Informationen zu Chancen und Risiken, finden Sie unter: <https://keyinvest-ch.ubs.com>

1-Jahres-Chart | Roche | Aktueller Kurs: 292.85 CHF

Stand: 30.12.2022, 7:00 Uhr, Quelle: Prime Quants



5-Jahres-Chart | Roche | Aktueller Kurs: 292.85 CHF

Stand: 30.12.2022, 7:00 Uhr, Quelle: Prime Quants


Entwicklung

	akt. Werte
Tag	0.10%
5 Tage	-1.70%
20 Tage	-4.86%
52 Wochen	-22.75%
im Dezember	-4.86%
im Jahr 2022	-22.75%

Hoch- / Tiefpunkte

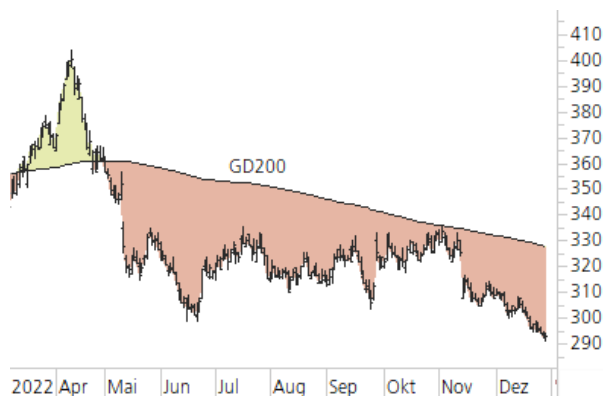
	akt. Werte
52-Wochenhoch	404.20
52-Wochenhoch-Abstand	-27.55%
52-Wochtief	290.90
52-Wochtief-Abstand	0.67%
Allzeithoch	404.20
Allzeithoch-Abstand	-27.55%

Trend

	akt. Werte
200-Tage-Linie	327.65
Abstand 200-Tage-Linie	-10.62%
Status (langfristig)	abwärts
100-Tage-Linie	316.50
Abstand 100-Tage-Linie	-7.47%
Status (mittelfristig)	abwärts
50-Tage-Linie	312.60
Abstand 50-Tage-Linie	-6.32%
Status (kurzfristig)	abwärts

Trend-Chart

Stand: 30.12.2022, 7:00 Uhr, Quelle: Prime Quants



Rechtliche Hinweise

Die in diesem Dokument enthaltenen Informationen werden ausschliesslich zur Informations- und Werbezwecken zur Verfügung gestellt und stellen weder Empfehlungen noch Anlageberatung von UBS AG, einer ihrer Tochtergesellschaften oder verbundenen Unternehmen («UBS») dar. Dieses Dokument wird nicht von einer UBS Research Abteilung ausgegeben und ist deshalb nicht als unabhängige Anlageforschung zu erachten. Es stellt weder einen Verkaufsprospekt, noch ein Angebot oder eine Einladung zur Offertenstellung dar, irgendeine Art von Anlage zu tätigen. Beachten Sie bitte, dass die Anlagebeispiele die Ansichten von UBS Research möglicherweise nicht vollständig wiedergeben.

Dieses Dokument und die darin beschriebenen Produkte und Dienstleistungen sind allgemeiner Natur und beziehen sich weder auf die persönlichen Anlageziele noch die finanzielle Situation oder besonderen Bedürfnisse eines spezifischen Empfängers. Anlageentscheide sollten stets im Portfoliokontext getroffen werden und Ihre persönliche Situation und Ihre entsprechende Risikobereitschaft und Risikofähigkeit berücksichtigen. Sie werden hiermit auf diese Risiken (die mitunter erheblich sein können) hingewiesen. Bevor Sie einen Anlageentscheid treffen, lesen Sie bitte die spezifischen Produktinformationen und die Broschüre «Besondere Risiken im Effektenhandel». Bitte kontaktieren Sie Ihren Kundenberater, der Sie gerne bei Ihren Anlageideen unterstützt und Ihnen die spezifischen Produktinformationen zur Verfügung stellt.

Das (vollständige oder teilweise) Reproduzieren, Übermitteln (elektronisch oder mit anderen Mitteln) oder Modifizieren dieser Materialien ist ohne vorherige schriftliche Zustimmung der UBS untersagt. UBS übernimmt diesbezüglich keinerlei Haftung für das Verhalten von Dritten.

Wir weisen Sie darauf hin, dass sich UBS das Recht vorbehält, Dienstleistungen, Produkte und Preise jederzeit ohne vorhergehende Ankündigung zu ändern, und dass sich die wiedergegebenen Informationen und Meinungen jederzeit ändern können. Es wird weder eine ausdrückliche noch stillschweigende Gewährleistung oder Garantie in Bezug auf die Richtigkeit, Vollständigkeit oder Verlässlichkeit der wiedergegebenen Informationen abgegeben, es sei denn, es handelt sich um Informationen, die sich auf die UBS AG beziehen. Zudem stellt dieses Dokument keine umfassende Beschreibung oder Zusammenfassung der genannten Märkte und Entwicklungen dar.

Gewisse Zahlen beziehen sich auf vergangene Wertentwicklungen oder stellen simulierte Wertentwicklungen dar und sind somit keine zuverlässigen Indikatoren für künftige Ergebnisse. Bei einigen Zahlen handelt es sich möglicherweise lediglich um Prognosen, und Prognosen sind kein zuverlässiger Indikator für zukünftige Entwicklungen. Gewisse Diagramme und/oder Darstellungen von Wertentwicklungen basieren möglicherweise nicht auf 12-Monate Perioden, was ihre Vergleichbarkeit und Aussagekraft reduziert. Wechselkurse können sich negativ auf den Wert, den Preis oder die Einnahmen von Produkten und Dienstleistungen auswirken, die in den Materialien genannt werden. Gebühren sind möglicherweise nicht enthalten und reduzieren die Wertentwicklung entsprechend.

Die steuerliche Behandlung hängt von den individuellen Umständen jedes Kunden ab und kann sich in Zukunft ändern. UBS erbringt keine Rechts- oder Steuerberatungsdienste und gibt weder allgemeine noch auf die spezifischen Umstände und Bedürfnisse eines Kunden bezogene Erklärungen im Hinblick auf die steuerliche Behandlung von Anlagen oder der damit verbundenen Anlagerenditen ab. Die Empfänger sollten eine unabhängige rechtliche und steuerliche Beratung im Hinblick auf die Auswirkungen der Produkte/Dienstleistungen in der jeweiligen Rechtsordnung sowie die Eignung der Produkte und Dienstleistungen in Anspruch nehmen.

UBS, ihre Verwaltungsräte, Geschäftsführer und Mitarbeiter oder Kundenhalten oder hieltien möglicherweise Anteile oder Hausse- und Baisse-Positionen («Long- oder Short-Positionen») an den hierin genannten Wertpapieren oder sonstigen Finanzinstrumenten und können jederzeit als Auftraggeber oder Beauftragte Käufe und/oder Verkäufe tätigen. UBS fungierte möglicherweise als Marktmacher («Market-Maker») bei den Wertpapieren oder sonstigen Finanzinstrumenten. Des Weiteren unterhält oder unterhielt UBS möglicherweise eine Geschäftsbeziehung mit oder erbringt oder erbrachte Investmentbanking-, Kapitalmarktdienstleistungen und/oder sonstige Finanzdienstleistungen für die jeweiligen Unternehmen.

Dieses Dokument und die darin enthaltenen Informationen sind ausschliesslich für Personen mit Domizil Schweiz gedacht. Sie dürfen unter keinen Umständen in Rechtsordnungen verbreitet werden, in denen eine solche Verbreitung gegen geltende Gesetze oder Regulierungen verstösst. Sie dürfen insbesondere nicht in den USA und/oder an US-Personen oder in Rechtsordnungen verteilt werden, in denen der Vertrieb durch uns eingeschränkt ist.

Melden Sie sich hier für den Newsletter an.

Hotline:

+41-44-239 76 76** (besetzt von 08:00 bis 18:00 Uhr)

E-mail:

keyinvest@ubs.com

Website:

www.ubs.com/keyinvest

Handelszeiten der Produkte:

SIX SP Exchange: 09:15 bis 17:15 Uhr

Swiss DOTS: 08:00 bis 22:00 Uhr

Produktwissen:Produktwissen zu
Strukturierten ProduktenWissensbroschüren
und Factsheets

Die im Dokument enthaltenen Informationen stammen, sofern nicht anders angegeben, von UBS. UBS übernimmt keine Gewährleistung (weder ausdrücklich noch stillschweigend) für Richtigkeit, Vollständigkeit und Aktualität der Informationen. Sie können jederzeit und ohne vorherige Ankündigung geändert werden. UBS ist nicht verpflichtet, die hierin enthaltenen Informationen zu aktualisieren oder auf dem neusten Stand zu halten.

Gewisse Links führen zu Websites Dritter. Diese sind dem Einfluss der UBS vollständig entzogen, weshalb UBS für Richtigkeit, Vollständigkeit und Rechtmässigkeit des Inhalts solcher Websites sowie für darauf enthaltene Angebote und (Dienst-) Leistungen keinerlei Verantwortung übernimmt. Für gewisse Dienstleistungen und Produkte gelten gesetzliche Bestimmungen. Diese Dienstleistungen und Produkte können daher nicht weltweit uneingeschränkt angeboten werden.

Hinweise zu den Grafiken: Nur für Illustrationszwecke. Vergangene Performance ist kein zuverlässiger Indikator für die künftige Performance.

** Wir machen Sie darauf aufmerksam, dass Gespräche auf den mit ** bezeichneten Anschlüssen aufgezeichnet werden können. Bei Ihrem Anruf auf diesen Linien gehen wir davon aus, dass Sie mit dieser Geschäftspraxis einverstanden sind.

© UBS 2022. Das Schlüsselssymbol und UBS gehören zu den eingetragenen und nicht eingetragenen Markenzeichen von UBS. Alle Rechte bleiben vorbehalten.

Der SMI™ Index, der SMIM™ Index und der SLI™ Index sowie entsprechende Marken sind Eigentum der SIX Swiss Exchange AG. Alle Rechte vorbehalten. Der DAX™ Index, der MDAX™ Index und der TecDAX™ Index sowie entsprechende Marken sind Eigentum der Deutsche Börse AG. Alle Rechte vorbehalten. Der S&P 500™ Index und der S&P™ BRIC 40 Index sowie entsprechende Marken sind Eigentum der Standard & Poor's Financial Services LLC. Alle Rechte vorbehalten. Der Euro STOXX 50™ Index sowie entsprechende Marken sind Eigentum der Stoxx AG. Alle Rechte vorbehalten. Der NIKKEI 225™ Index sowie entsprechende Marken sind Eigentum der Nihon Keizai Shimbun Incorporation. Alle Rechte vorbehalten. Der CMCI™ Composite Index sowie entsprechende Marken sind Eigentum der UBS AG. Alle Rechte vorbehalten. Der FTSE™ Index sowie entsprechende Marken sind Eigentum der London Stock Exchange Group Holdings Limited. Alle Rechte vorbehalten. Der MSCI™ World Index sowie entsprechende Marken sind Eigentum der MSCI Incorporation. Alle Rechte vorbehalten. Der KOSPI™ Index sowie entsprechende Marken sind Eigentum der Korea Exchange Incorporation. Alle Rechte vorbehalten. Der HSI™ Index und der HSCEI™ Index sowie entsprechende Marken sind Eigentum der Hang Seng Data Services Limited.

Alle Rechte vorbehalten.